

Objektyp: **Advertising**

Zeitschrift: **Das Werk : Architektur und Kunst = L'oeuvre : architecture et art**

Band (Jahr): **24 (1937)**

PDF erstellt am: **25.09.2024**

Nutzungsbedingungen

Die ETH-Bibliothek ist Anbieterin der digitalisierten Zeitschriften. Sie besitzt keine Urheberrechte an den Inhalten der Zeitschriften. Die Rechte liegen in der Regel bei den Herausgebern. Die auf der Plattform e-periodica veröffentlichten Dokumente stehen für nicht-kommerzielle Zwecke in Lehre und Forschung sowie für die private Nutzung frei zur Verfügung. Einzelne Dateien oder Ausdrucke aus diesem Angebot können zusammen mit diesen Nutzungsbedingungen und den korrekten Herkunftsbezeichnungen weitergegeben werden. Das Veröffentlichen von Bildern in Print- und Online-Publikationen ist nur mit vorheriger Genehmigung der Rechteinhaber erlaubt. Die systematische Speicherung von Teilen des elektronischen Angebots auf anderen Servern bedarf ebenfalls des schriftlichen Einverständnisses der Rechteinhaber.

Haftungsausschluss

Alle Angaben erfolgen ohne Gewähr für Vollständigkeit oder Richtigkeit. Es wird keine Haftung übernommen für Schäden durch die Verwendung von Informationen aus diesem Online-Angebot oder durch das Fehlen von Informationen. Dies gilt auch für Inhalte Dritter, die über dieses Angebot zugänglich sind.



Fränkel & Voellmy A. G., Basel

Rosentalstrasse 51 Telefon 28.935

Bauschreinerei und Möbelfabrik

Direktionszimmermobilier im Verwaltungsgebäude der Firma Hoffmann, La Roche & Cie., nach Entwurf von Professor Salvisberg BSA, von uns ausgeführt.

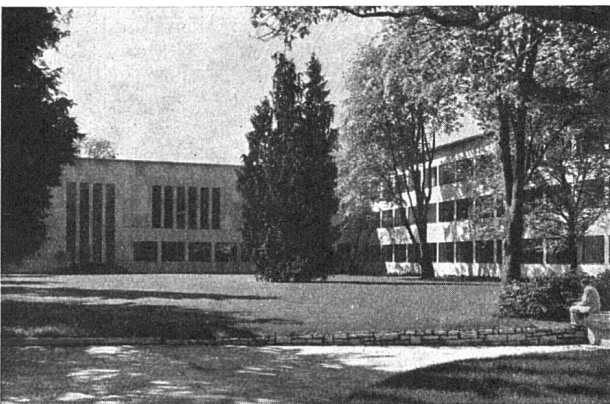


Suhner & Co., Gummiwerke, Herisau

Sucoflor - Gummibeläge

für Böden, Treppen und Wände

Sucoflor-Belag in der Schalterhalle der St. Gallischen Creditanstalt St. Gallen. Architekten von Ziegler & Balmer BSA, St. Gallen



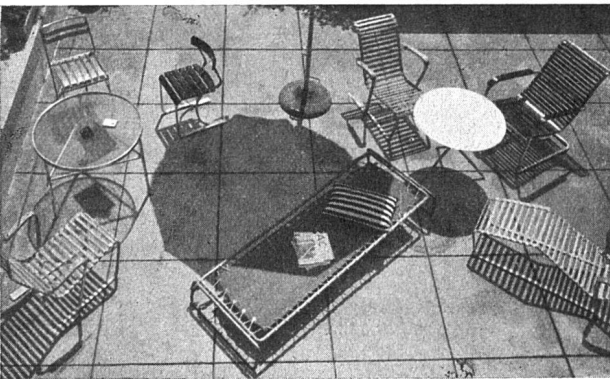
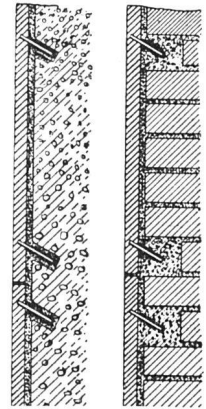
Cueni & Cie., Laufen

Marmorwerk, Steinbrüche

Fassadenverkleidungen

System Geiger, pat.

Hoffmann, La Roche & Co. A.-G.,
Verwaltungsgebäude, Basel
Architekten Salvisberg & Brechbühl



Embru-Werke A. G., Rütli (Zürich)

embru

Gartenmobilier aus Stahlrohr eignet sich vortrefflich ins Freie. Die sicher gestaltende Hand des Architekten kommt auch bei unseren Gartenmöbeln zum Ausdruck. Es wird nicht nur auf die Standicherheit, die Leichtigkeit und die Elastizität gesehen, sondern auch darauf, dass die Möbel wenig Unterhalt brauchen. Sie trotzen dem Wetter und können an einem kleinen Ort untergebracht werden.