

Objektyp: **Advertising**

Zeitschrift: **Das Werk : Architektur und Kunst = L'oeuvre : architecture et art**

Band (Jahr): **23 (1936)**

Heft 11

PDF erstellt am: **21.09.2024**

Nutzungsbedingungen

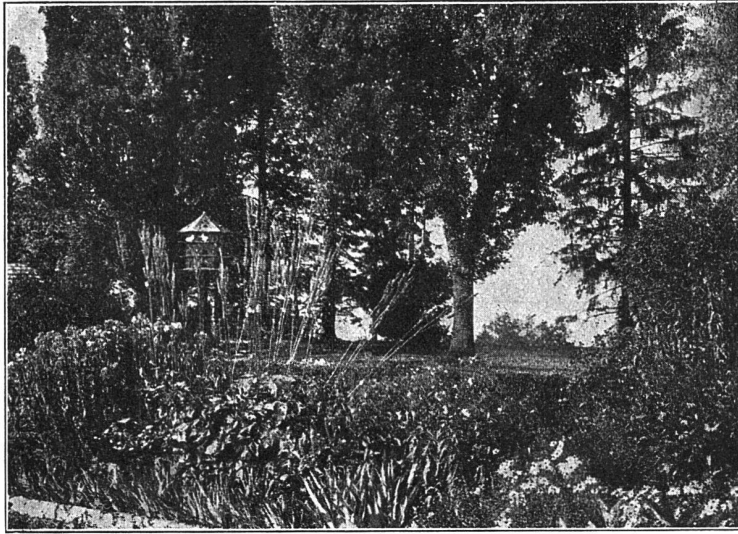
Die ETH-Bibliothek ist Anbieterin der digitalisierten Zeitschriften. Sie besitzt keine Urheberrechte an den Inhalten der Zeitschriften. Die Rechte liegen in der Regel bei den Herausgebern.

Die auf der Plattform e-periodica veröffentlichten Dokumente stehen für nicht-kommerzielle Zwecke in Lehre und Forschung sowie für die private Nutzung frei zur Verfügung. Einzelne Dateien oder Ausdrucke aus diesem Angebot können zusammen mit diesen Nutzungsbedingungen und den korrekten Herkunftsbezeichnungen weitergegeben werden.

Das Veröffentlichen von Bildern in Print- und Online-Publikationen ist nur mit vorheriger Genehmigung der Rechteinhaber erlaubt. Die systematische Speicherung von Teilen des elektronischen Angebots auf anderen Servern bedarf ebenfalls des schriftlichen Einverständnisses der Rechteinhaber.

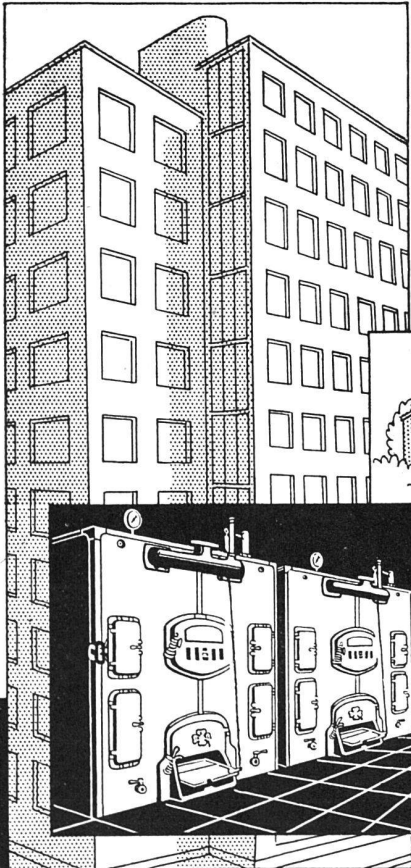
Haftungsausschluss

Alle Angaben erfolgen ohne Gewähr für Vollständigkeit oder Richtigkeit. Es wird keine Haftung übernommen für Schäden durch die Verwendung von Informationen aus diesem Online-Angebot oder durch das Fehlen von Informationen. Dies gilt auch für Inhalte Dritter, die über dieses Angebot zugänglich sind.



Gartenanlagen

Gebrüder Mertens • Zürich ?



IDEAL Radiatoren und Heizkessel

sind an Wirtschaftlichkeit allen voran!

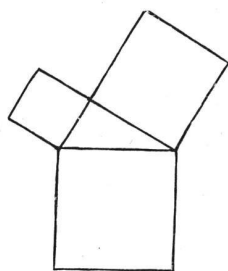
Die Auswahl von über 150 verschiedenen Grössen von "IDEAL" Heizkesseln stellt wirklich für jede Installation den geeignetsten

Kessel zur Verfügung. Spezialguss von hoher Widerstandskraft. Probedruck 12 Atm. "IDEAL NEO CLASSIC" u. "IDEAL NARAG" sind Spitzenleistungen der Radiatorenfabrikation. Besondere Vorzüge: Grosse Heizfläche, geringer Platzbedarf, elegante, formschöne Modelle, kleiner Wasserinhalt. Spezialmodelle für Fensternischen, schmale Mauerradiatoren und Radiatoren mit Wärmeschrank.

Werk in Dulliken bei Olten (Solothurn)

IDEAL RADIATOREN GESELLSCHAFT AG

IDEAL Radiatoren & Heizkessel "Standard" Sanitäre Apparate
Alpenstrasse 1 ZUG Teleph. 40.801



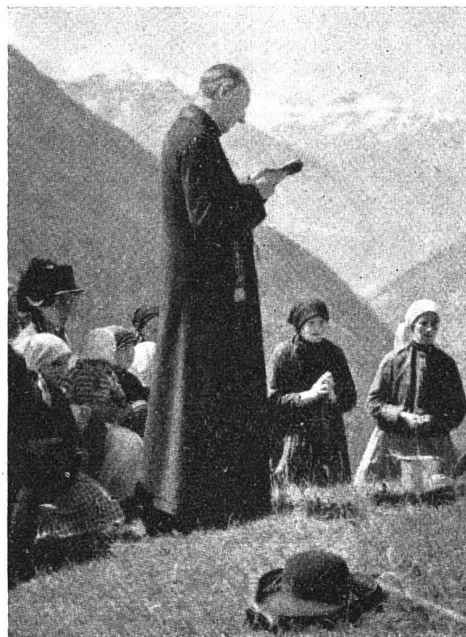
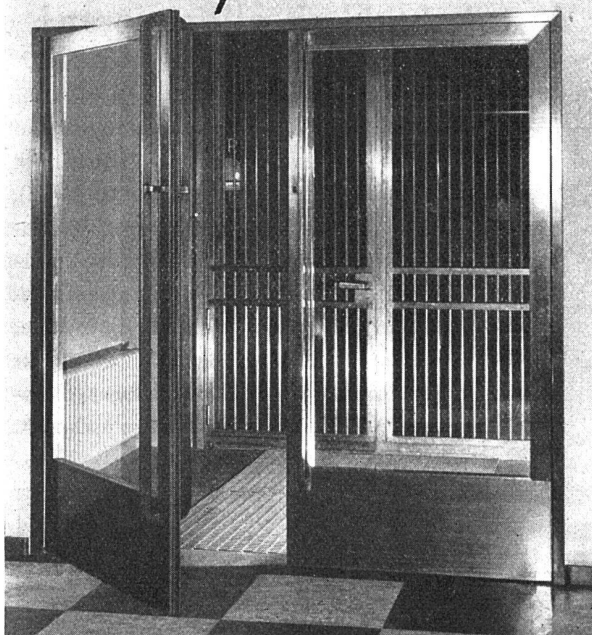
Pythagoras

die neuen, hochtransparenten
Detail-Zeichenpapiere
 sind bestes Schweizerfabrikat und
 vielfach erprobt. In fünf verschie-
 denen Stärken erhältlich. Bitte
 verlangen Sie das neue Muster-
 buch TP3a

SCHOLL

an der Poststrasse, Zürich
 Telefon 35.710

H. Haub & Co
 Zürichs
 Tel. 27093.
 feine Baubeschlüge



Jedes Heft ein Kunstgenuss!

Aus allen Weltteilen zusammengetragen und sorgfältig ausgewählt, erscheint in jeder Ausgabe der „Camera“, illustrierte Monatsschrift für Freunde der Photographie und Kinematographie, eine Auslese der herrlichsten Kunstwerke der Photographie. Jedem Kunstliebhaber, ob Amateurphotograph oder nicht, bieten die wundervollen Bilder der „Camera“ Stunden wirklichen Kunstgenusses.

In jedem Heft sind mindestens 8 ganzseitige Kunstdrucktafeln enthalten, dazu interessante und wertvolle Artikel, Ratschläge, Winke, sorgfältig gepflegter Teil für Anfänger, Neuheitenberichte, Wettbewerbe etc. Eine Fülle von Anregungen, die für jeden Photoliebhaber die „Camera“ unentbehrlich macht. Probeheft auf Wunsch gratis.

CAMERA LUZERN - W1

GUTSCHEIN

W 1

für 1 Probeheft der „Camera“

Name:

Ort, Str.:

(Ausschneiden und an „Camera“, Luzern, einsenden)

AUSSTELLUNGS-KALENDER

ORT	LOKAL	WERKE	DATUM	
Aarau	Gewerbemuseum	Staatliche Kunstsammlung Staatliches Antiquarium mit Münzsammlung	} ständig	
Basel	Gewerbemuseum	Jubiläumsausstellung Heinr. Müller, Maria La Roche und jüngere Basler. Porträtzeichnungen Bilder alter Meister — Schweizer Kunst des 19. und 20. Jahrh. Verkaufsstelle der Ortsgruppe Basel des SWB Hans Berger (Genf), René Auberjonois, M. Barraud Altchinesische Kunst	} 1.–22. November	
	Kunsthalle		} ständig	
	Kupferstichkabinett Pro Arte Robert Klingele Aeschenvorstadt 36 Kunstsalon Bethie Thommen Güterstrasse 119		} November	
Bern	Kunsthalle	Gesamtausstellung Emil Prochaska, A. H. Daepf Weihnachtsausstellung bernischer Künstler Erster schweiz. Kongress zur Förderung der Holzverwertung Bäuerliche Wohnungseinrichtungen Oberländer Heimarbeiten mit Verkauf	24. Okt. b. 29. Nov. 6. Dez. b. 10. Jan. bis 8. November bis 26. November bis 8. November	
	Gewerbemuseum			
	Kunsthandlung A. Klippstein Amthausgasse 16			
Genf	Musée d'Art et d'Histoire Athénée Musée Rath			
Luzern	Kunstmuseum	Innerschweizerische Malerei und Plastik im XV. und XVI. Jahrhundert aus öffentlichem und privatem Besitz	} 17. Okt. b. 6. Dez.	
Schaffhausen	Betz-Wirth, Ringkengässchen beim Herrenacker	Verkaufsstelle des Schweiz. Werkbundes	} ständig	
St. Gallen	Kunstmuseum	Aussteller der Oktoberserie: W. Thaler, W. Schwerzmann, M. Uehlinger Eugen Ammann, Basel; Ernst E. Schlatter, Uttwil; E. Schenker, Bern	} bis 22. November	
Winterthur	Kunstmuseum	Fred Stauffer, Dr. Hermann Burte-Strübe, Emma Sulzer-Forrer, Johann von Tschärner	} bis 22. November	
	Gewerbemuseum	Ausstellung «Der Schuh» Verkaufsausstellung von Winterthurer Kunstgewerbe	15. Okt. b. 15. Nov. 29. Nov. b. 22. Dez.	
Zürich	Kunstgewerbemuseum Ausstellungsstr. 60	Spielzeug und Christbaumschmuck «Der Schuh»	22. Nov. b. 24. Dez. 5. Dez. b. 31. Jan.	
	Kunsthaut	Künstlervereinigung Zürich «Graphisches Kabinett» Hans Berger	25. Okt. b. 25. Nov. 28. Nov. b. 7. Jan.	
	Graphische Sammlung der E. T. H.	Sonderausstellung «Les Fauves» (Derain, Dufy, Friesz, Marquet, Matisse, Rouault, Vlaminck) Weihnachtsausstellung schweiz. Maler Gemälde alter Meister Ständige Verkaufs-Ausstellung von Arbeiten des Schweizer Kunstgewerbes und der Schweizer Heimindustrie	} bis 22. November 29. Nov. b. 31. Dez. ständig	
	Galerie Aktuaryus Pelikanstrasse 3			} ständig
	Galerie Talacker A.-G. Haus zur Spindel Börsenstrasse-Talstrasse 6			} ständig
	Kunstsalon Wolfsberg Bederstrasse 109	Wertbeständige Kunst	ständig	
	Koller-Atelier	Genfer Künstler (Maurice Barraud, Alexandre Rochat, Eugène Martin, Benjamin Vautier, Alexandre Blanchet) Weihnachtsausstellung der Zürcher Künstler	} 17. Okt. b. 15. Nov. 28. Nov. b. Ende Dez.	
	St. Anna-Galerie St. Annagasse 9			
	Schweizer Bau-Centrale SBC Talstrasse 9, Börsenblock	Ständige Baumaterial- und Baumuster-Ausstellung	ständig, Eintritt frei 9–19 U., Sa. 9–17	



Feine Beschläge

F. Bender, Zürich
Oberdorfstrasse 9 und 10 Telephon 27.192

Besichtigen Sie meine Ausstellung in der Bau-Centrale Zürich