

Objekttyp: **Advertising**

Zeitschrift: **Das Werk : Architektur und Kunst = L'oeuvre : architecture et art**

Band (Jahr): **23 (1936)**

Heft 9

PDF erstellt am: **21.09.2024**

### **Nutzungsbedingungen**

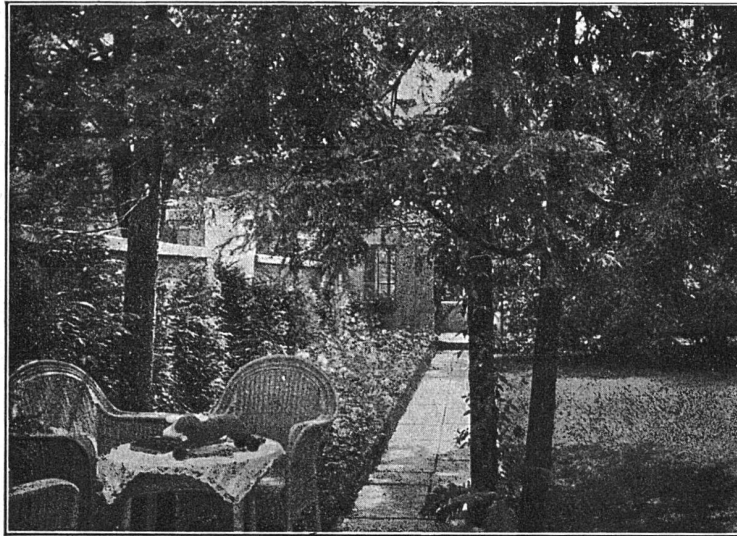
Die ETH-Bibliothek ist Anbieterin der digitalisierten Zeitschriften. Sie besitzt keine Urheberrechte an den Inhalten der Zeitschriften. Die Rechte liegen in der Regel bei den Herausgebern.

Die auf der Plattform e-periodica veröffentlichten Dokumente stehen für nicht-kommerzielle Zwecke in Lehre und Forschung sowie für die private Nutzung frei zur Verfügung. Einzelne Dateien oder Ausdrucke aus diesem Angebot können zusammen mit diesen Nutzungsbedingungen und den korrekten Herkunftsbezeichnungen weitergegeben werden.

Das Veröffentlichen von Bildern in Print- und Online-Publikationen ist nur mit vorheriger Genehmigung der Rechteinhaber erlaubt. Die systematische Speicherung von Teilen des elektronischen Angebots auf anderen Servern bedarf ebenfalls des schriftlichen Einverständnisses der Rechteinhaber.

### **Haftungsausschluss**

Alle Angaben erfolgen ohne Gewähr für Vollständigkeit oder Richtigkeit. Es wird keine Haftung übernommen für Schäden durch die Verwendung von Informationen aus diesem Online-Angebot oder durch das Fehlen von Informationen. Dies gilt auch für Inhalte Dritter, die über dieses Angebot zugänglich sind.

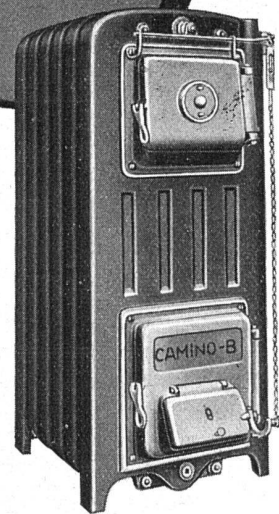
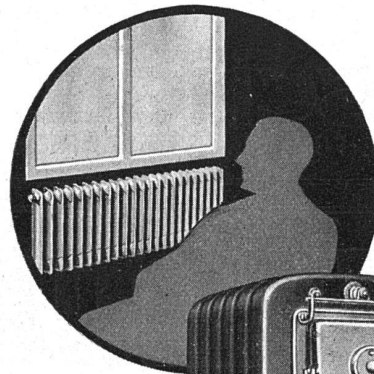


*Gartenanlagen*

***Gebrüder Mertens • Zürich ?***

*Für*  
*alle Bauten*  
**STREBEL**

Zentralheizungs -KESSEL  
u. RADIATOREN

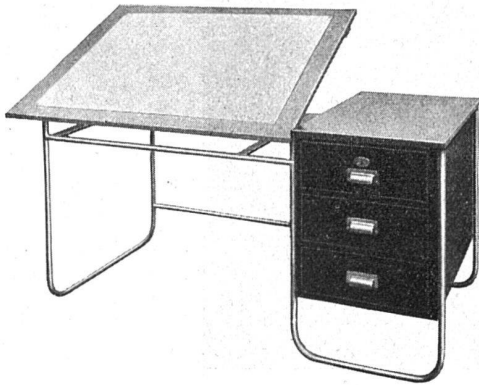


FABRIK ROTHRIST (AARGAU) • TEL. 73.424  
FILIALE ZÜRICH, FLUELA STR. 19 • TEL. 55.287/88



# G. LIENHARD SÖHNE, ZÜRICH 2

Mechanische Schreinerei • Albisstrasse 131 • Telephon 54.290



## Architekt

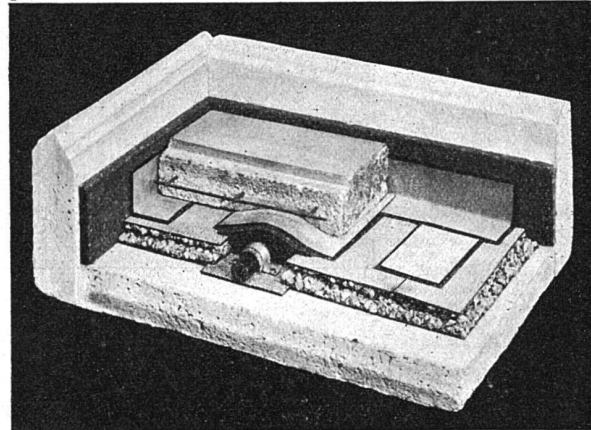
### Zeichen- und Arbeitstisch

in Metallausführung mit Bügelfuss laut Abbildung oder in Holz. Aufklappbares Reissbrett 86/120 und 100/150 cm, bis zu 60° verstellbar. Korpusblatt 50 cm breit. Sehr praktisch und beliebt.

Spezialprospekt      Telephon 35.710

GEBRÜDER  
**SCHOLL**  
AG · POSTSTRASSE 3 · ZÜRICH

## SORDONIT-



### KORKMATTE FÜR SCHALLISOLIERUNG

MEYNADIER & CIE. AG. ZÜRICH

# HELUAN

der ägyptische handgewobene Teppich aus naturfarbener, handgesponnener Schafwolle

einzig bei



## Schuster

Zürich, Bahnhofstrasse 18,  
gegenüber Kantonalbank · Gleiches Haus in St. Gallen

Licht

Kraft

Telephon

Luftschutz-  
Anlagen



**G. Pfenninger & Co., Zürich**

Telephon 71.110

Aegerlenstrasse 8

# AUSSTELLUNGS-KALENDER

ORT	LOKAL	WERKE	DATUM
<b>Aarau</b>	Gewerbemuseum	Staatliche Kunstsammlung Staatliches Antiquarium mit Münzsammlung	} ständig
<b>Basel</b>	Gewerbemuseum Kunsthalle Kupferstichkabinett Pro Arte Robert Klingele Aeschenvorstadt 36 Kunstsalon Bethie Thommen Güterstrasse 119	Baslerische und Oberrheinische Bildteppiche der Spätgotik  Paul Cézanne Basler Münsterplastik  Bilder alter Meister — Schweizer Kunst des 19. und 20. Jahrh. Verkaufsstelle der Ortsgruppe Basel des SWB  Martin Christ, Franz Rederer, Heiner Barth Basler Künstlergesellschaft	30. Aug. b. 27. Sept. bis 12. Oktober bis 12. Oktober  ständig ständig  5.—30. September 3.—31. Oktober
<b>Bern</b>	Kunsthalle Gewerbemuseum Kunsthandlung A. Klippstein Amthausgasse 16	Schweizerische Malerei des 19. Jahrhunderts  Schweiz. Kunstdenkmäler	23. Aug. b. 4. Okt.  1.—27. September
<b>Genf</b>	Musée d'Art et d'Histoire Athénée Musée Rath	Exposition d'ancien art genevois  Exposition suisse d'art alpin	5 sept. au 4 oct.  23 août au 20 sept.
<b>Luzern</b>	Kunstmuseum	Ausstellung der Sektion Luzern der Gesellschaft schweiz. Maler, Bildhauer u. Architekten. Sonderausstellung H. Emmenegger	} 13. Sept. b. 7. Okt.
<b>Schaff- hausen</b>	Betz-Wirth, Ringkengässchen beim Herrenacker	Verkaufsstelle des Schweiz. Werkbundes	ständig
<b>St. Gallen</b>	Kunstmuseum	Malerei und Graphik in St. Gallen zur Zeit Müller-Friedbergs (ca. 1803—1831)	} 29. Aug. b. 27. Sept.
<b>Winterthur</b>	Kunstmuseum Gewerbemuseum	Anton Graff zu seinem 200. Geburtstage Albert Bosshard, Oscar Ernst, Gustav Weiss Schweizerische Freizeitausstellung «Pro Juventute» Ausstellung «Der Schuh»	5. Juli b. 6. Sept. 13. Sept. b. 18. Okt. 30. Aug. b. 30. Sept. 14. Okt. b. 14. Nov.
<b>Zürich</b>	Kunstgewerbemuseum Ausstellungsstr. 60 Kunsthaus Graphische Sammlung der E. T. H. Galerie Aktuaryus Pelikanstrasse 3 Galerie Talacker A.-G. Haus zur Spindel Börsenstrasse-Talstrasse 6 Kunstsalon Wolfsberg Bederstrasse 109 Koller-Atelier St. Anna-Galerie St. Annagasse 9 Schweizer Bau-Centrale SBC Talstrasse 9, Börsenblock	Schweizer Architektur und Werkkunst 1920—1936 Alte Schweizer Leinenstickereien  Schweizer Maler im Zeitalter des Klassizismus u. der Romantik Alfred Marxer, Pietro Chiesa, Fritz Boscovits u. a.  Schweizerische Graphik der Spätrenaissance und des Barock  Gemälde alter Meister Ständige Verkaufs-Ausstellung von Arbeiten des Schweizer Kunstgewerbes und der Schweizer Heimindustrie  Wertbeständige Kunst  Ständige Baumaterial- und Baumuster-Ausstellung	bis Ende Oktober bis Ende Sept.  1.—15. September 23. Sept. b. Mitte Okt.  22. Aug. b. 31. Okt.   ständig ständig ständig  ständig, Eintritt frei 9—19 U., Sa. 9—17

# LUXFER-GLASBAU

NÄHERE ANGABEN IM SCHWEIZER BAUKATALOG

ROB. LOOSER & CIE, ZÜRICH  
TELEPHON 37.295