

Objektyp: **Advertising**

Zeitschrift: **Das Werk : Architektur und Kunst = L'oeuvre : architecture et art**

Band (Jahr): **22 (1935)**

Heft 11

PDF erstellt am: **23.09.2024**

Nutzungsbedingungen

Die ETH-Bibliothek ist Anbieterin der digitalisierten Zeitschriften. Sie besitzt keine Urheberrechte an den Inhalten der Zeitschriften. Die Rechte liegen in der Regel bei den Herausgebern.

Die auf der Plattform e-periodica veröffentlichten Dokumente stehen für nicht-kommerzielle Zwecke in Lehre und Forschung sowie für die private Nutzung frei zur Verfügung. Einzelne Dateien oder Ausdrucke aus diesem Angebot können zusammen mit diesen Nutzungsbedingungen und den korrekten Herkunftsbezeichnungen weitergegeben werden.

Das Veröffentlichen von Bildern in Print- und Online-Publikationen ist nur mit vorheriger Genehmigung der Rechteinhaber erlaubt. Die systematische Speicherung von Teilen des elektronischen Angebots auf anderen Servern bedarf ebenfalls des schriftlichen Einverständnisses der Rechteinhaber.

Haftungsausschluss

Alle Angaben erfolgen ohne Gewähr für Vollständigkeit oder Richtigkeit. Es wird keine Haftung übernommen für Schäden durch die Verwendung von Informationen aus diesem Online-Angebot oder durch das Fehlen von Informationen. Dies gilt auch für Inhalte Dritter, die über dieses Angebot zugänglich sind.

Dilatit

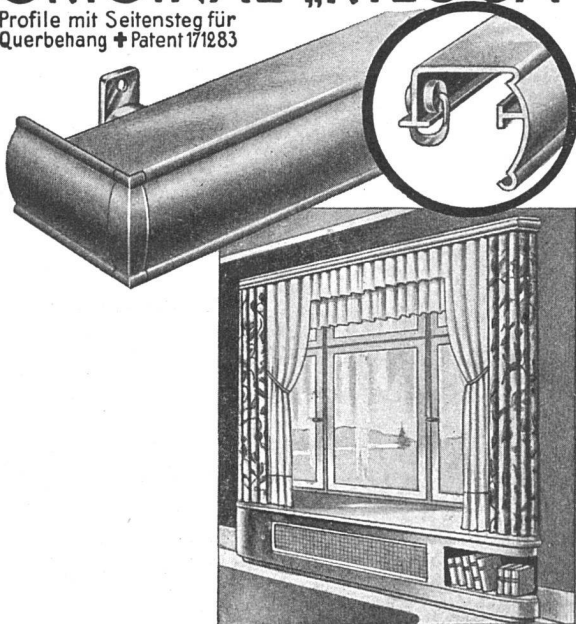
-Korksteinplatten
sind ein überragendes Isoliermittel
für Kühlanlagen und im Hochbau!

Wanner & Co. A-G., Horgen

Dilatit-Korksteinfabrik

ORIGINAL-„RILOGA“

Profile mit Seitensteg für
Querbehang + Patent 171283



DIE FORM DER ZEIT

In jeden Neubau

die modernen und vornehm wirkenden

ORIGINAL RILOGA

Vorhanggarnituren mit dem
Doppelrollring

von der Firma

**Schmidt
Riloga-Werk
Wängi (Thurgau)**

Neues Profil
Nr. 96
Form
gesetzlich
geschützt

Fordern Sie Muster! Bezugsquellen Ihres
Wohnortes werden gerne nachgewiesen



Jalousieladen, Rolladen. Kipp- und Flügel-
tore für Garagen. Stoffstoren, Rollwände

WILH. BAUMANN, HORGEN

ZÜRICH
Grüllistr. 64, Telefon 36.382
Montage und Reparaturwerkstätte

LUZERN
Maihofstr. 45, Tel. 23.875
Platzmonteur Gutknecht

LAUSANNE-LUTRY
Le Mimosa, Tel. 33.201
Représentant W. Eisenhut

Warum bevorzugen Architekten

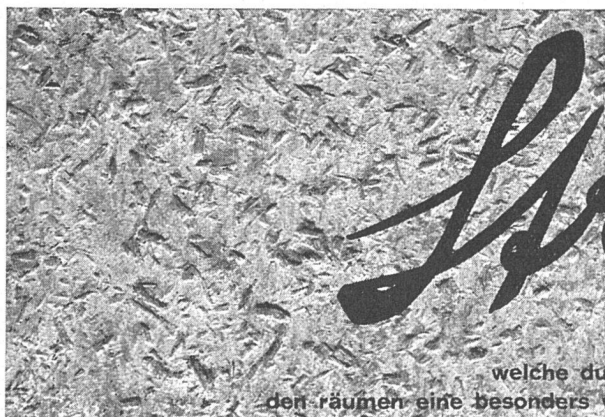
STREBEL

Heizkessel und Radiatoren!




weil sie für die Zentralhei-
zung, durch die Fachfirma in-
stalliert, ein **schweizerisches**
Qualitätserzeugnis erhalten,
das ihnen Gewähr für lange
Lebensdauer auch bei schwie-
rigsten Betriebsverhältnissen
bietet!

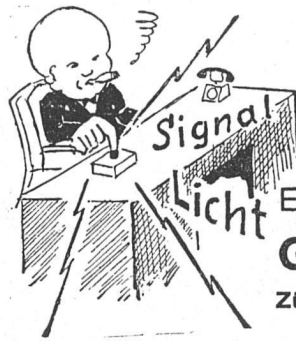
FABRIK ROTHRIST (AARGAU), TEL. 73.424
FILIALE ZÜRICH, FLÜELASTR. 19, TEL. 55.287/88



Spörri

die neue
SPÖRRI-TAPETE

welche durch ihre raue beschaffenheit und ihre feinen colorits
den räumen eine besonders wohnliche note verleiht THEOPHIL SPÖRRI, ZÜRICH



Elektrische Unternehmungen
G. Pfenninger & Co.
 Zürich 3 Aegertenstr. 8 Tel. 71.110

**SCHINDLER
 AUFZÜGE**

- ZUVERLÄSSIG
- GERÄUSCHLOS
- DAUERHAFT
- PREISWERT

SCHINDLER
 1874
 FABRIKMARKE

**SCHINDLER
 & Co. A/G LUZERN**
 7400

MESSINSTRUMENTE

FEDER-DYNAMOMETER
 THERMOMETER
 MANOMETER
 VAKUUMMETER

ARMATUREN

Manometer A.-G. Zürich
 Armaturenfabrik
 Stampfenbachstrasse 61

KORK

Marke
Frigorit

**KORKSTEINWERKE A.G.
 KÄPFNACH-HORGEN**



Ständige Ausstellung unserer Erzeugnisse in der Schweizer Bau-Centrale, Zürich, Talstrasse 9 (Eintritt frei)

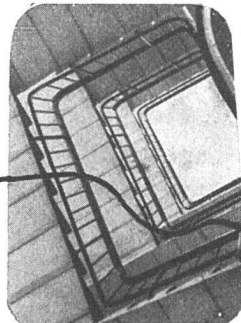


HORGEN-GLARUS

Bequeme, breite Sitzfläche, gebogene Lehne mit Rohrgeflecht, gediegenes Material, das ist die neue Linie des «Horgen-Glarus-Stuhles»

**A. G. Möbelfabrik Horgen-Glarus
in Horgen**

Zürner Reklamo

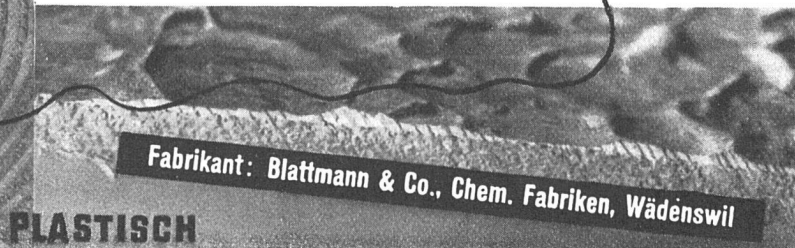
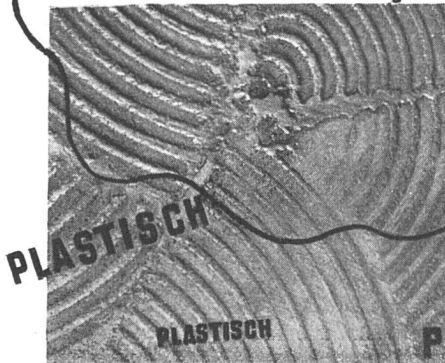


DER PLASTISCHE ANSTRICH

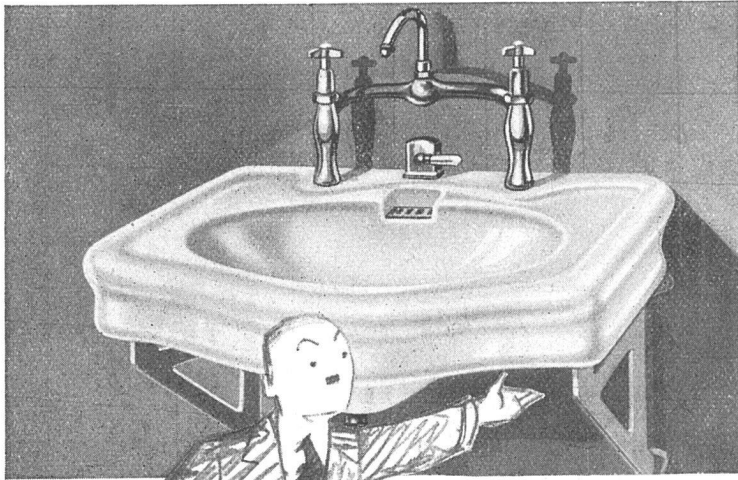
die neuartige effektreiche Technik ist der ideale Anstrich für Treppenhäuser, Korridore, Gesellschaftsräume in Schulen, Anstalten, Spitäler, Hotels etc.

Der **SICHOL-PLASTIK-ANSTRICH** hat drei überragende Vorteile:
grosse Härte, absolute Rissfestigkeit, geringe Kosten!

SICHOL



Fabrikant: Blattmann & Co., Chem. Fabriken, Wädenswil



Zugegeben, der Betrag scheint hoch für ein scheinbar so einfaches Stück. Aber eben nur scheinbar... wenn man nur jeden Architekten, jeden Bauherrn durch die Fabrik führen könnte... manches scheinbar Unverständliche würde dann klar, manches Geschäft ginge leichter.

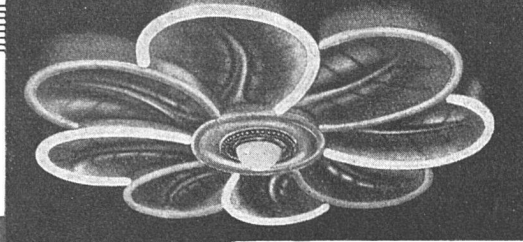
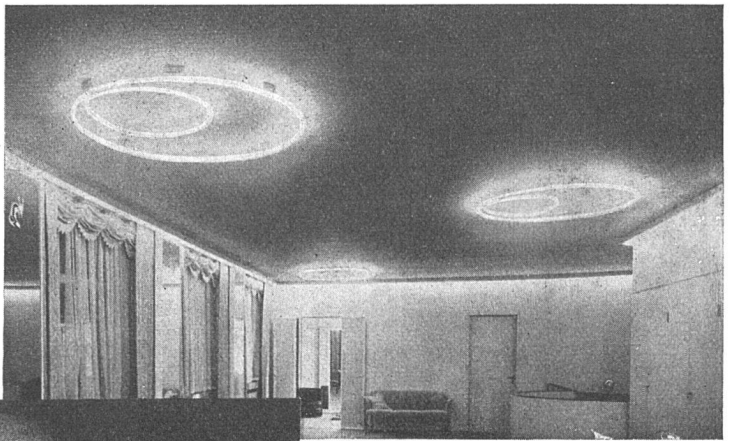
Giessen, Modellieren, Vorbrennen, das endgültige Brennen mit seinen tausend Schwierigkeiten, die trotz der vorgeschrittenen Keramik nicht vermieden werden können! 1300° Hitze sind keine Kleinigkeit. Nicht jedes Stück hält es aus. Ein kleines Stäubchen, das von der Ofenwand sich loslösend in die Glasur fällt... und ein Fehler ist da. So muss bei jedem Brand mit Ausschuss gerechnet werden. Dann kommt erst noch das strenge Auge des Grossisten, der unter dem, was die Fabrik bietet, scharfe Auslese hält. Und trotzdem findet der Bauherr und der Architekt oft noch hier und dort eine Kleinigkeit, die er glaubt rügen zu müssen.

Das alles drückt auf den Preis. Dazu die Lagerspesen und das Bruchrisiko, die Unkosten für das Anpassen der Armaturen, der Transport auf den Bauplatz... Tausend Kleinigkeiten... sie verstehen, heisst gegenseitig leichter arbeiten.

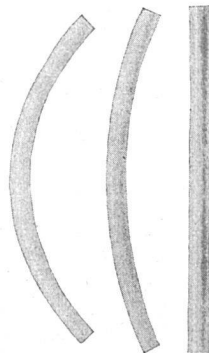
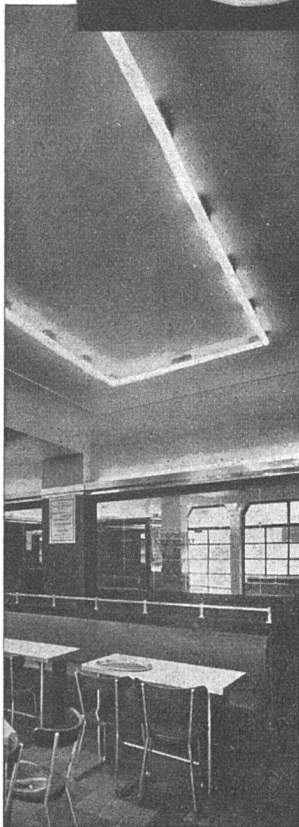
Für alle sanitären Apparate:

Bamberger, Leroi & Co. A.-G., Zürich
 Bossard, Kuhn & Co., Zürich und Luzern
 Hans U. Bosshard A.-G., Zürich und Lugano
 Deco A.-G., Küsnacht-Zürich
 Gétaz, Romang, Ecoffey S. A., Lausanne,
 Vevey und Genf
 G. Hoffmann, Basel
 Maurer, Stüssi & Co. A.-G., Zürich
 und St. Gallen
 „Ideal“ Radiatoren Gesellschaft A.-G., Zug
 Sanitas A.-G., Zürich, Bern, St. Gallen
 und Basel
 Sanitäre Apparate A.-G., Basel
 Stöckli & Erb, Küsnacht-Zürich
 Tavelli & Bruno S. A., Nyon und Genf
 Troesch & Co. A.-G., Bern und Zürich

ÜBERRASCHENDE LICHTEFFEKTE



mit
**PHILIPS
"PHILINEA" LAMPEN**



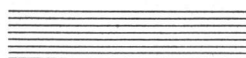
Berücksichtigen Sie die „Philinea“ schon in Ihren Projekten? Ungerahnte Möglichkeiten, überraschende Lichteffekte lassen sich mit dieser architektonischen Lampe verwirklichen: Sie entspricht den höchsten praktischen und ästhetischen Normen. Die „Philinea“ ist die gegebene Lampe für reiche, dabei aber schlichte und vornehme Ornamentik. Sie gestattet überaus einfach die Herstellung ununterbrochener Leuchtlinien jeder gewünschten Länge. Lieferbar für alle Spannungen und nach Wahl in verschiedenen Ausführungen: in Klar- oder Mattglas, rot, blau, gelb, grün, flammenfarben oder zartweiss gespritzt.

Die „Philinea“ —

die Lampe für die Jetztzeit!

PHILIPS "PHILINEA"

SCHLICHT - RUHIG
VORNEHM - DEKORATIV



LAMPEN

BAUELEMENTE MODERNER BELEUCHTUNG

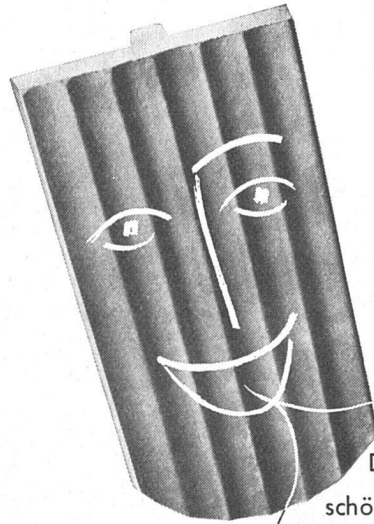
Dieser Nummer liegt ein illustrierter Prospekt der Philips-Lampen A.-G., Zürich, über „Philinea“-Lampen bei

Flachbedachungen Terrassenbeläge Grundwasser- Abdichtungen

Verlangen Sie Ausführungsmuster,
Vorschläge und Offerten

H. Süssmann Söhne ZÜRICH-AFFOLTERN

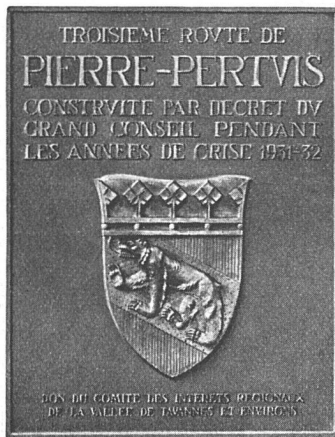
ISOTEKT-Flachbedachungen und
Abdichtungen Telefon 69.104



Der farbenfrohe,
schöne **Thaynger-
Klinker**: Klinkerplat-
ten als Bodenbelag,
Fassaden-Klinker, In-
dustrie-Klinker, Pfla-
ster-Klinker.

Ziegel A.G., Zürich

GESELLSCHAFT DER LUDW. VON ROLL'SCHEN EISENWERKE EISENWERK KLUS KLUS (KT. SOLOTHURN)



Ausführung von
dekorativen Arbeiten in
Eisen- und Bronzeguss

