

Objektyp: **Advertising**

Zeitschrift: **Das Werk : Architektur und Kunst = L'oeuvre : architecture et art**

Band (Jahr): **22 (1935)**

Heft 5

PDF erstellt am: **25.09.2024**

Nutzungsbedingungen

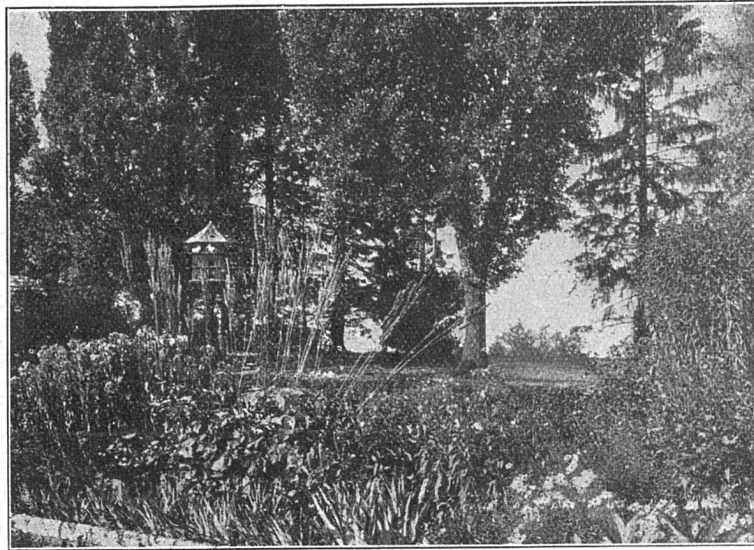
Die ETH-Bibliothek ist Anbieterin der digitalisierten Zeitschriften. Sie besitzt keine Urheberrechte an den Inhalten der Zeitschriften. Die Rechte liegen in der Regel bei den Herausgebern.

Die auf der Plattform e-periodica veröffentlichten Dokumente stehen für nicht-kommerzielle Zwecke in Lehre und Forschung sowie für die private Nutzung frei zur Verfügung. Einzelne Dateien oder Ausdrucke aus diesem Angebot können zusammen mit diesen Nutzungsbedingungen und den korrekten Herkunftsbezeichnungen weitergegeben werden.

Das Veröffentlichen von Bildern in Print- und Online-Publikationen ist nur mit vorheriger Genehmigung der Rechteinhaber erlaubt. Die systematische Speicherung von Teilen des elektronischen Angebots auf anderen Servern bedarf ebenfalls des schriftlichen Einverständnisses der Rechteinhaber.

Haftungsausschluss

Alle Angaben erfolgen ohne Gewähr für Vollständigkeit oder Richtigkeit. Es wird keine Haftung übernommen für Schäden durch die Verwendung von Informationen aus diesem Online-Angebot oder durch das Fehlen von Informationen. Dies gilt auch für Inhalte Dritter, die über dieses Angebot zugänglich sind.



Gartenanlagen

Gebrüder Mertens • Zürich



Die ideale Linoleumunterlage
KORKMENT
 wurde nochmals verbilligt:

Fr.	10.50	8.—	7.—	4.25	4 mm dick per m ² verlegt (ab 100 m ²) abzüglich Mengen- rabatte
Jahr	1930	1932	1934	1935	
Neu: Korkment 3 mm				3.75	

Für jede Decke das richtige Kleid

Beispiele preiswerter Kombinationen (ab 100 m²)

Eigenheime, Miethäuser:

Jaspé II ca. 2,4 mm Fr. 8.55 m²
 Korkment ca. 3,0 mm Fr. 3.75 m²

Belag verlegt ca. 5,4 mm Fr. 12.30 m²

Ladenlokale, Bureaux:

Marmolino ca. 4,5 mm Fr. 15.— m²
 Korkment ca. 4,0 mm Fr. 4.25 m²

Belag verlegt ca. 8,5 mm Fr. 19.25 m²

Schulhäuser, Kirchen:

Kork, farbig ca. 7 mm Fr. 10.60 m²
 Korkment ca. 3 mm Fr. 3.75 m²

Belag verlegt ca. 10 mm Fr. 14.35 m²

VORZÜGE: geruchlos, flächenbeständig, schalldämpfend, fusswarm, dauerhaft

Die allgemeine Bewährungs-garantie für unser Linoleum erstreckt sich ebenfalls auf unsere Korkmentunterlage, nicht aber auf Unterlagen mit elastischer Oberfläche fremder Herkunft.

Seit 1933 wurden in der Schweiz über 100'000 m² Korkment mit vollem Erfolg durch die Linoleumfachgeschäfte verlegt. Diese erprobte Unterlage enttäuscht Sie nicht.

Referenzprospekt durch die **LINOLEUM A.G. GIUBIASCO, Verkaufszentrale Zürich**

Zentralheizungsfabrik

Lehmann & Cie

vormals Altorfer, Lehmann & Cie.

Gegründet 1899

Zentralheizungen aller Systeme
Sanitäre Anlagen
Tankanlagen für Benzin und Oel «Autorève»
Eigener Kesselbau

Zofingen
St. Gallen
Bern
Luzern
Basel

Wertvolle

Pläne, Lichtpausen
Zeichnungen

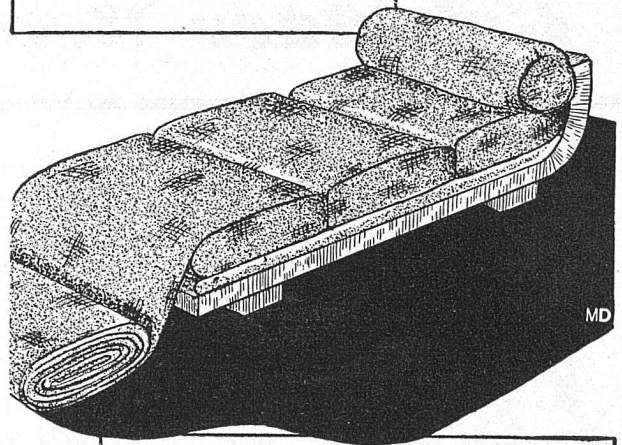
schützen Sie vor Einreissen
durch die bewährten Rand-
Einfassmaschinen

«Prakma»

Verlangen Sie Prospekte der verschie-
denen Modelle oder unverbindliche Vor-
führung durch unsern Reisevertreter.

GEBRÜDER
SCHOLL
A.-G. POSTSTRASSE 3 · ZÜRICH

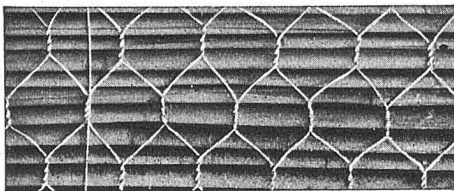
Couch-Stoffe



Musterung für jeden Geschmack. Solides,
strapazierfähiges Material in allen Farb-
nünancen und für jede Raumabstimmung.
Verlangen Sie Spezialkollektion in hand-
gewobenen Stoffen.

Schoop & Co.

Zürich 1, Usterstraße 5, Telephon 34.610



„MONIETA“-SCHILFRABITZ

der ideale, stabile Putzmörtelträger der Neuzeit. Rissfreie
Konstruktionen, billiger Anschaffungspreis.

Vereinigte Schilfwebereien Zürich 6, Telephon 41.163

AUSSTELLUNGS-KALENDER

ORT	LOKAL	WERKE	DATUM
Aarau	Gewerbemuseum	Staatliche Kunstsammlung Staatliches Antiquarium mit Münzsammlung H. E. Fischer, Maler, Doltikon; A. Hünenwadel, Bildh., Lenzburg Schülerarbeiten der Buchdruckerfachschule	} ständig 4.—17. Mai 18.—31. Mai
Basel	Gewerbemuseum	Ausstellung von Schülerarbeiten der baugewerblichen Abteilung der allg. Gewerbeschule Basel Ausstellung «Das Badewesen»	} 28. April b. 19. Mai 2. Juni b. 7. Juli
	Kunsthalle Kupferstichkabinett Pro Arte Robert Klingele Aeschenvorstadt 36 Kunstsalon Bethie Thommen Güterstrasse 119	Bilder alter Meister — Schweizer Kunst des 19. und 20. Jahrh. Verkaufsstelle der Ortsgruppe Basel des SWB Ausstellung Rolfs, Aquarelle; R. Seewald, Ronco	ständig ständig bis 15. Mai
	Bern	Kunsthalle Gewerbemuseum Kunsthandlung A. Klippstein Amthausgasse 16	Ausstellung der Gruppe B. B. Z. 8: Coghuf, Häfliger, Hegetschweiler, Hunziker, Schnyder, Stocker, Specker Chr. Baumgartner, K. Annen, W. Gorgé, E. Schiess Wettbewerbsentwürfe für das neue Gewerbeschulgebäude Alte und moderne Originalgraphik
Biel	Galerie Fankhauser Eisengasse 2	Albert Gos, Genf	11. Mai b. 1. Juni
Genf	Musée d'Art et d'Histoire Musée Rath Galerie Moos Athénée	Mlle Nelly Georg, art. peintre; Union suisse des photographes	4—19 mai
Lausanne	Musée Arlans		
Luzern	Kunsthhaus	Frühjahrsausstellung der Kunstgesellschaft Schweizer Alpenstrassen in alter und neuer Graphik	bis 15. Mai 19.—29. Mai
Schaffhausen	Konvikt, Klosterstrasse Betz-Wirth, Ringkengässchen beim Herrenacker	Verkaufsstelle des Schweiz. Werkbundes	ständig
St. Gallen	Museum		
Winterthur	Kunstmuseum	Das graphische Kabinett und Prof. Paul Klee	5. Mai b. 10. Juni
	Gewerbemuseum P. Gachnang-Knupper Stadthausstrasse 51	Ausstellung «Alt Winterthur» Verkaufsstelle des Schweiz. Werkbundes	bis 25. Mai ständig
Zürich	Kunstgewerbemuseum Ausstellungsstr. 60 Kunsthhaus	Das Bad von heute und gestern Oskar Kokoschka, C. Borsari, Hedwig Braus, Regina Conti, F. Deringer, Gertrud Escher, Dora Hauth, E. Leuenberger, Margherita Osswald-Toppi, P. Perrelet, A. Schuhmacher, E. Staub, J. Weber, W. Wenk Jacques Callot, 1594—1635	bis 26. Mai } bis 15. Mai 23. März b. 21. Juli
	Graphische Sammlung der E. T. H. Galerie Aktuarius Pelikanstrasse 3 Galerie Talacker A.-G. Haus zur Spindel Börsenstrasse-Talstrasse 6 Kunstsalon Wolfsberg Bederstrasse 109 Koller-Atelier	Gemälde alter Meister Ständige Verkaufs-Ausstellung von Arbeiten des Schweizer Kunstgewerbes und der Schweizer Heimindustrie Wertbeständige Kunst	ständig } ständig ständig

LUXFER-GLASBAU

NÄHERE ANGABEN IM SCHWEIZER BAUKATALOG

ROB. LOOSER & CIE, ZÜRICH
TELEPHON 37.295