

Objektyp: **Advertising**

Zeitschrift: **Das Werk : Architektur und Kunst = L'oeuvre : architecture et art**

Band (Jahr): **22 (1935)**

Heft 2

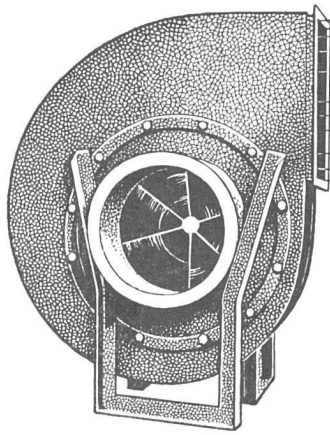
PDF erstellt am: **22.09.2024**

Nutzungsbedingungen

Die ETH-Bibliothek ist Anbieterin der digitalisierten Zeitschriften. Sie besitzt keine Urheberrechte an den Inhalten der Zeitschriften. Die Rechte liegen in der Regel bei den Herausgebern. Die auf der Plattform e-periodica veröffentlichten Dokumente stehen für nicht-kommerzielle Zwecke in Lehre und Forschung sowie für die private Nutzung frei zur Verfügung. Einzelne Dateien oder Ausdrucke aus diesem Angebot können zusammen mit diesen Nutzungsbedingungen und den korrekten Herkunftsbezeichnungen weitergegeben werden. Das Veröffentlichen von Bildern in Print- und Online-Publikationen ist nur mit vorheriger Genehmigung der Rechteinhaber erlaubt. Die systematische Speicherung von Teilen des elektronischen Angebots auf anderen Servern bedarf ebenfalls des schriftlichen Einverständnisses der Rechteinhaber.

Haftungsausschluss

Alle Angaben erfolgen ohne Gewähr für Vollständigkeit oder Richtigkeit. Es wird keine Haftung übernommen für Schäden durch die Verwendung von Informationen aus diesem Online-Angebot oder durch das Fehlen von Informationen. Dies gilt auch für Inhalte Dritter, die über dieses Angebot zugänglich sind.



Ventilatoren

Luftheizapparate
Staubluft-Filter
Anlagen für
Allgemeine Ventilation
Luftkonditionierung
Luftheizung und Trocknung
Späne- und Staubabsaugung
Farbdunstabsaugung
fabrizieren und installieren

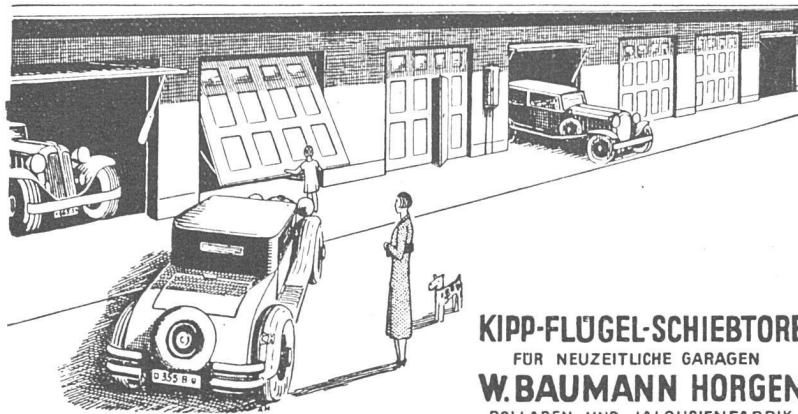
Wanner & Co. A.-G. Horgen

INGENIEUR HOLZBAU

SYSTEM TUCHSCHERER, FÜR

Industrie-Bauten
Lager- und
Flugzeughallen
Lehrgerüste
Brückenbau

W. STÄUBLI, ING., ZÜRICH



KIPP-FLÜGEL-SCHIEBTORE
 FÜR NEUZEITLICHE GARAGEN
W. BAUMANN HORGEN
 ROLLADEN UND JALOUSIENFABRIK

 An illustration of a window with curtains. A double roller blind mechanism is shown in the center, with the word 'RILOGA' written on it. The word 'ORIGINAL' is written in a large, stylized font above the mechanism.

ORIGINAL

**ERZEUGNISSE
 SIND UNERREICHT**

In jeden Neubau
 die modernen und vornehm wirkenden

**ORIGINAL
 RILOGA**

Vorhanggarnituren mit dem
 Doppelrollring

von der Firma

**Schmidt
 Riloga-Werk
 Wängi (Thurgau)**

Fordern Sie Muster! Bezugsquellen Ihres
 Wohnortes werden gerne nachgewiesen

MARMORWERK BASEL
 Aktiengesellschaft
 Reinacherstrasse 261 / Telephon 21.133

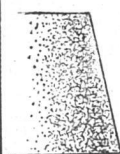
**Boden- und Wandbeläge
 Cheminées / Fassadenverkleidungen**

W. GOLDENBOHM ZÜRICH 8

DUFOURSTR. 47 • TELEPHON 20.860

SPEZIALHAUS FÜR FEINE SANITÄRE INSTALLATIONEN
NEUBAUTEN, UMÄNDERUNGEN UND REPARATUREN

FÜR IHRE WOHNUNG



die Beleuchtung
von der

B*AG
TURGI

Musterlager Zürich Stampfenbachstr. 15



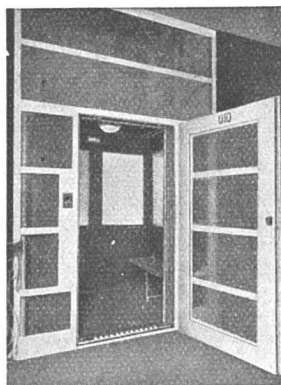
Rolladen Kipptore

*Rolladenfabrik
A. Griesser & Aadorf*

BASEL
Gundeldingerstr. 202
Tel. 29.849

FILIALEN:
LAUSANNE
Boulev. de Grancy 14
Tel. 33.272

ZÜRICH
Militärstr. 108
Tel. 37.398



UTO-AUFZÜGE

die modernen, ruhig laufenden Personen-, Waren- und Speisenaufzüge
für Geschäfts-, Wohn- und Krankenhäuser liefert:

UTO Aufzug- und Kranfabrik A.-G., **Zürich-Altstetten**
Express-Service für Revisionen

Weitere Spezialitäten:

Elektrozüge - Transportanlagen - Krane



PRACTO

der neue pat. aufschichtbare
Stuhl aus Anticorodal



Für Terrassen und Gärten



Für Cafés und Conditoreien



Aufschichtbar bis zu 10 Stühlen



A.G. MÖBELFABRIK HORGEN-GLARUS

gegründet 1882 / Telefon 924.603

in Horgen

**KÄLTE
GEGEN: WÄRME
SCHALL**

KORK PLATTEN
SCHALEN
SCHROT

KORKSTEINWERKE A.G. KÄPFNACH-HORGEN

SATAM

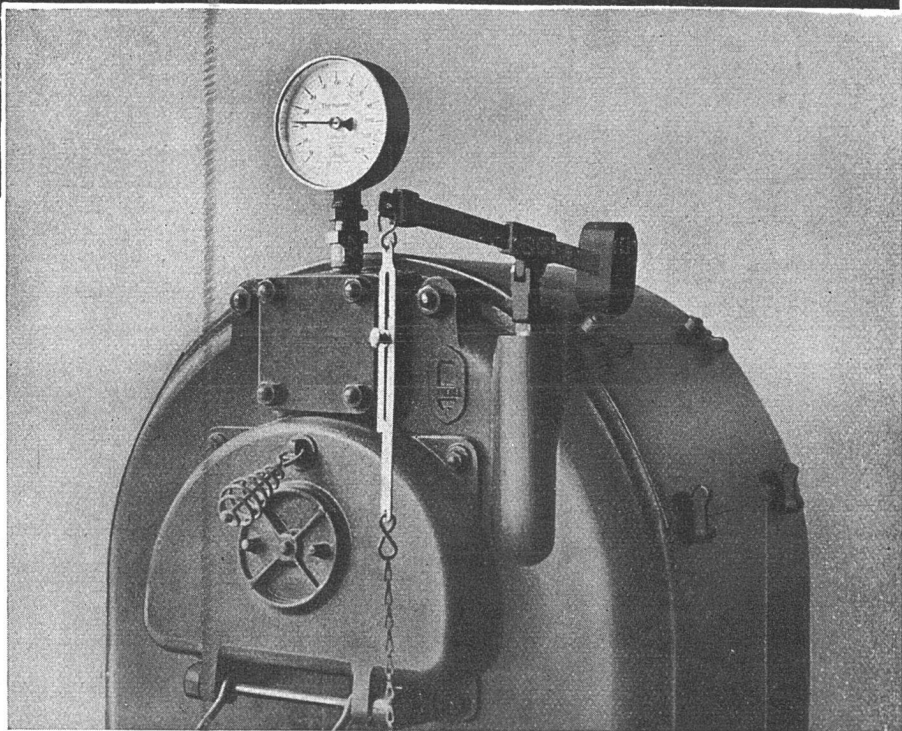
Explosionssichere Tankanlagen für Benzin, Oel
und feuergefährliche Flüssigkeiten

Generalvertretung für die Schweiz:

Rob. Ammann, Technische Vertretungen, Postfach Zürich-Giesshübel Nr. 39. Telefon 51.871

E.O.KNECHT.ING

ZÜRICH
TEL: 23'547



SANITÄRE
ANLAGEN
ZENTRAL-
HEIZUNGEN

Die schönsten und besten

Klinker

in frohen Farbtönen geflammt und in vielen
Formaten liefert

A.-G. Verblendsteinfabrik Lausen

HETTINGER

BAULINOLEUM
GUMMIBELÄGE
KORKPARKETT
TEPPICHE
LINCRUSTA

S. Baukatalog S. 454

BASEL STEINENBERG 19

ZÜRICH TALACKER 24



Verlangen Sie
noch heute Auskünfte von der

Schweizer Geschäftsstelle des Leipziger Messamts, Zürich, Bahnhofstr. 77

Wirklich vorteilhaft einkaufen

können Sie nur dann, wenn Sie sich durch einen Besuch der

LEIPZIGER FRÜHJAHRSMESSE 1935

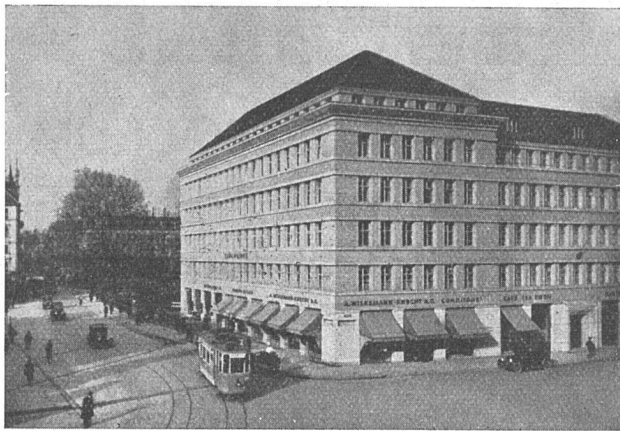
vom 3. bis einschliesslich 9. März, mittags 12 Uhr

davon überzeugen, was die Ausstellerschaft

DES KUNSTGEWERBES

an letzten Neuheiten anbietet!

VENTILATIONEN



GRAND CAFÉ SIHLPORTE, ZÜRICH
Architekt: K. Knell

Luftkonditionierung
(Lufterwärmung u. -erfrischung)
für Hotels, Restaurants, Kirchen, Theater
nach neuzeitlichen Grundsätzen.

Küchenventilationsanlagen.
Garageventilationsanlagen.
Luftfilteranlagen.

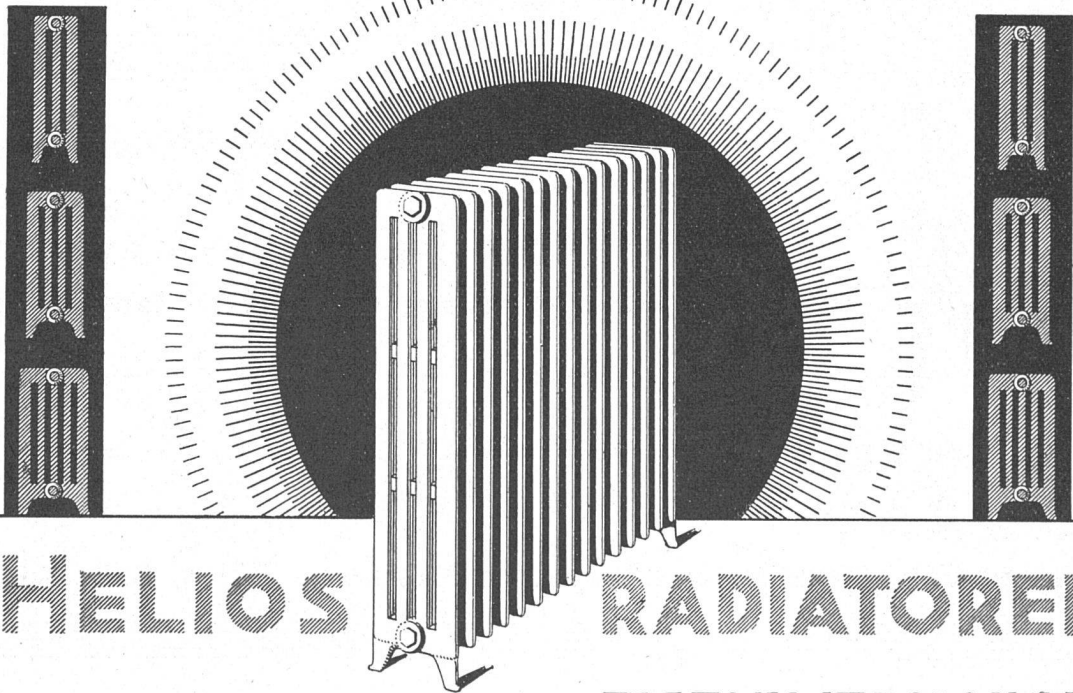
Ventilationsanlage
bestehend aus:
Zuluft- und Abluft-Anlagen.

VENTILATOR A.-G. STÄFA (Zürich)

Ausschliessliche Spezialfabrik für Ventilatorenbau und lufttechnische Anlagen
Telephon Nr. 930.136

Projekte und Ingenieurbesuche kostenlos

GESELLSCHAFT DER LUDW. VON ROLL'SCHEN EISENWERKE



HELIOS

RADIATOREN

EISENWERK KLUS