

Objektyp: **Advertising**

Zeitschrift: **Das Werk : Architektur und Kunst = L'oeuvre : architecture et art**

Band (Jahr): **21 (1934)**

Heft 6

PDF erstellt am: **23.09.2024**

Nutzungsbedingungen

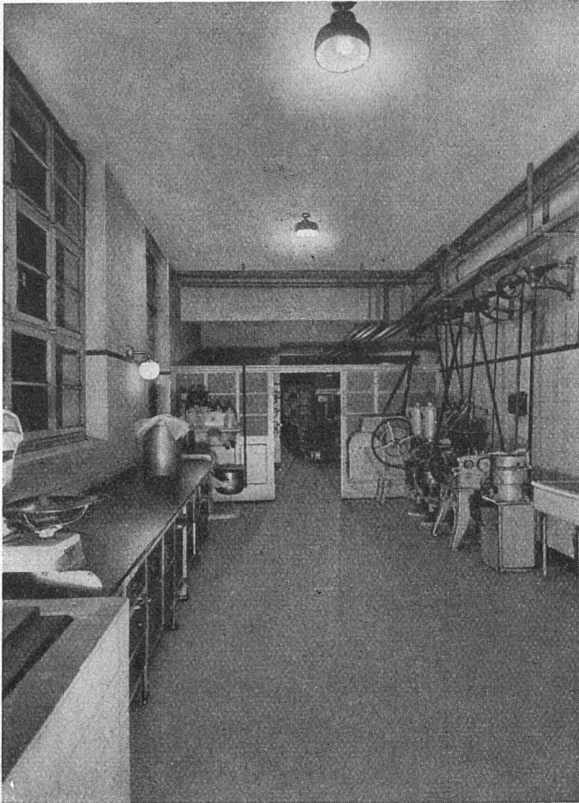
Die ETH-Bibliothek ist Anbieterin der digitalisierten Zeitschriften. Sie besitzt keine Urheberrechte an den Inhalten der Zeitschriften. Die Rechte liegen in der Regel bei den Herausgebern.

Die auf der Plattform e-periodica veröffentlichten Dokumente stehen für nicht-kommerzielle Zwecke in Lehre und Forschung sowie für die private Nutzung frei zur Verfügung. Einzelne Dateien oder Ausdrucke aus diesem Angebot können zusammen mit diesen Nutzungsbedingungen und den korrekten Herkunftsbezeichnungen weitergegeben werden.

Das Veröffentlichen von Bildern in Print- und Online-Publikationen ist nur mit vorheriger Genehmigung der Rechteinhaber erlaubt. Die systematische Speicherung von Teilen des elektronischen Angebots auf anderen Servern bedarf ebenfalls des schriftlichen Einverständnisses der Rechteinhaber.

Haftungsausschluss

Alle Angaben erfolgen ohne Gewähr für Vollständigkeit oder Richtigkeit. Es wird keine Haftung übernommen für Schäden durch die Verwendung von Informationen aus diesem Online-Angebot oder durch das Fehlen von Informationen. Dies gilt auch für Inhalte Dritter, die über dieses Angebot zugänglich sind.



Konditorei mit Tiefstrahlern beleuchtet. In solchen hellen Räumen können ebensogut diffuse Leuchten aus Opalüberfangglas Verwendung finden.
Wandarme über wichtigen Arbeitsplätzen

In der Regel wird es zweckmässiger sein, die Deckenleuchten soweit zugänglich nach den hauptsächlichsten Arbeitsplätzen zu orientieren. Als Beleuchtungssysteme kommen, ausgenommen Schlachthäuser und Siederäume,

hauptsächlich das vorwiegend direkte und das gleichförmige in Anwendung, zumal es auch hygienisch vorteilhafter ist, alle diese Räume in hellen Farben zu halten. Sehr beliebt sind ja gerade aus diesen Gründen die hellen Plättchenbeläge. Eine «dunkle Angelegenheit» sind in manchen Fällen die in diesen Betrieben notwendigen Lager- und Vorratsräume. Oft bringt erst ein grosser Schaden durch verdorbene Waren Besserung. Hier eröffnet sich dem Baufachmann eine wichtige Aufgabe. Vor allem ist auf reichliche und einwandfreie Beleuchtung aller Lokale zu dringen, die der Lagerung und Aufbereitung von Lebensmitteln dienen. Nackte Glühlampen, selbst wenn sie mattiert sind, sollen vermieden und geeignete, gegen mechanische Einflüsse und Beschädigungen möglichst geschützte Beleuchtungskörper gewählt werden.

Erst seit kurzer Zeit wird auch in den Baufachkreisen den Beleuchtungsproblemen grössere Aufmerksamkeit geschenkt. Nicht nur da, wo er das Licht als formenbildendes Bauelement gebraucht, sondern auch dort, wo es der reinen Zweckmässigkeit dient, bildet es für den Architekten einen integrierenden Bestandteil jedes vollkommenen Bauwerkes. Insofern kann er durch Umsetzung der eingangs dargelegten allgemeinen vier Grundsätze in sein Werk mit Goethes Baumeister sagen: «Und so erbauen wir aus Hell und Dunkel und Farben die Welt».

Besuchen Sie unsern
Ausstellungsraum, jetzt

Uraniastrasse 35

mit der reichen Auswahl neuester Muster und neuester
Dessins an erstklassigen Gummiböden

Gubo Gummiboden & Bodenbelag A.G. Telephon 71.844



Direktion: J. Bader Tel. 941.147

Kalksteinbruch mit Steinhauergeschäft und Steinwerk-Kunststeinfabrik
Lägern-Kalksteinbrüche A.G. Regensburg Telephon 941.188

Bei Neuanlagen, Reparaturen und Umänderungen

den Fachmann zuziehen, der jede Garantie bietet und exakte, zuverlässige Arbeit leistet.

Holen Sie eine Spezialofferte ein von

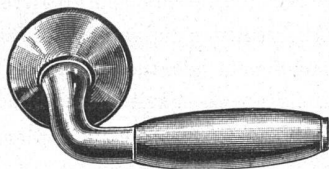
INGENIEUR
JOS. Rothmayer
ZENTRALHEIZUNGEN · SANITÄRE ANLAGEN

ZÜRICH 1 GESSNERALLEE 40 TELEPHON 57.633

H. Staub & Co

ZÜRICH 8

Seefeldstrasse 71



Spezialität:

Feine Baubeschläge

in allen Stilarten

Man verlange Spezialkatalog

Für das Flachdach

beziehen Sie Teerdachpappe, teerfreie Dachpappe „Beccoid“, Asphaltisolierplatte „Beccoplast“ mit Juteeinlage, Klebmassen durch

Beck & Cie., Pieterlen

Fachmännische Beratung

Turm-Uhren

Mäder, Andelfingen-Zch.

Chronometer Frependelsystem

⊕ Pat. Nr. 97458

mit elektr.-autom. Gewichtsauzug



Die schönsten und besten

Klinker

in frohen Farbtönen geflammt und in vielen
Formaten liefert

A.-G. Verblendsteinfabrik Lausen



SCHWEIZ. HEIMATWERK

Telephon 47.048 · Rathausquai 2 · Zürich

Das Haus für
handgewebte

Möbelstoffe · Vorhänge · Teppiche

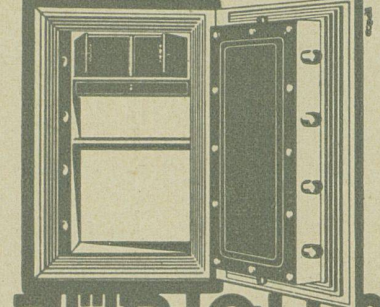
Spezialanfertigungen für Architekten und Innendekorationsgeschäfte

'sche
Keim
MINERALFARBEN

wetterfest und lichteicht, seit
50 Jahren anerkannt bestes
Material für farbige Fassaden.
Man hüte sich vor Nachahmungen.

CHR. SCHMIDT SÖHNE
Zürich 5 Hafnerstrasse 47

BAUER-AG



ZÜRICH 6

Bau von
Kassenschränken
Bücherschränken
Panzer Türen
Tresoranlagen



Neuzeitliche heraldische

Fahnen und Flaggen

HAUSDEKORATIONEN

Ausführung nach Spezialentwürfen

Hutmacher, Schalch A. G.
FAHNENFABRIK · BERN

Lorraine 1 · Telephon 22.411

GOMMRIL die gute Klebepasta

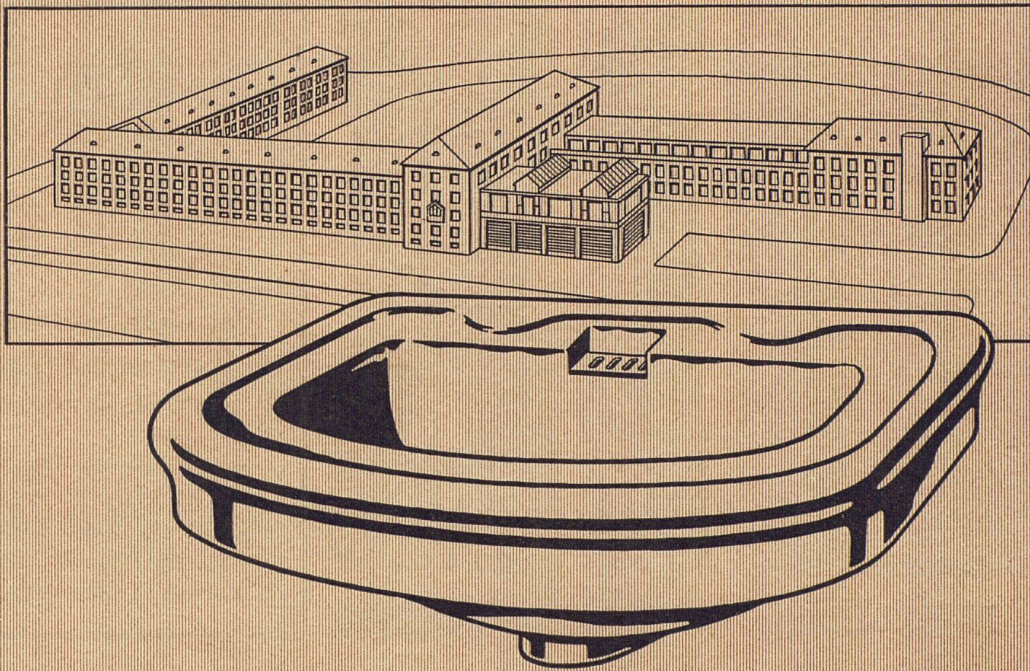
MARMORWERK BASEL

Aktiengesellschaft

Reinacherstrasse 261 / Telephon 21.133

Boden- und Wandbeläge
Cheminées / Fassadenverkleidungen

ASYL NEUMUNSTER · Architekten: Gebr. Pfister, Zürich
340 sanitäre Apparate aus Laufener Feuerton wurden eingebaut. Ein Beweis, dass der kluge Architekt, im Bestreben, den Bau mit dauerhaften und zweckentsprechenden sanitären Apparaten zu versehen, den bewährten Feuerton verwendet.



LAUFEN FEUERTON

ist bestes keramisches Schweizer Material und **allen** Auslandsprodukten ebenbürtig. Unser Feuerton ist haarrisssfrei und infolge seiner harten Glasur äusserst widerstandsfähig. Feuerton ist blendend weisses Material, das dem Waschtisch Form und Eleganz verleiht. Feuerton hat sich seit Jahrzehnten vorzüglich bewährt.

A.-G. für Keramische Industrie Laufen

