

# Ladenumbau Nidaugasse, Biel, Fr. Moser, Arch. BSA, Biel

Autor(en): [s.n.]

Objektyp: **Article**

Zeitschrift: **Das Werk : Architektur und Kunst = L'oeuvre : architecture et art**

Band (Jahr): **21 (1934)**

Heft 6

PDF erstellt am: **23.09.2024**

Persistenter Link: <https://doi.org/10.5169/seals-86516>

## **Nutzungsbedingungen**

Die ETH-Bibliothek ist Anbieterin der digitalisierten Zeitschriften. Sie besitzt keine Urheberrechte an den Inhalten der Zeitschriften. Die Rechte liegen in der Regel bei den Herausgebern.

Die auf der Plattform e-periodica veröffentlichten Dokumente stehen für nicht-kommerzielle Zwecke in Lehre und Forschung sowie für die private Nutzung frei zur Verfügung. Einzelne Dateien oder Ausdrucke aus diesem Angebot können zusammen mit diesen Nutzungsbedingungen und den korrekten Herkunftsbezeichnungen weitergegeben werden.

Das Veröffentlichen von Bildern in Print- und Online-Publikationen ist nur mit vorheriger Genehmigung der Rechteinhaber erlaubt. Die systematische Speicherung von Teilen des elektronischen Angebots auf anderen Servern bedarf ebenfalls des schriftlichen Einverständnisses der Rechteinhaber.

## **Haftungsausschluss**

Alle Angaben erfolgen ohne Gewähr für Vollständigkeit oder Richtigkeit. Es wird keine Haftung übernommen für Schäden durch die Verwendung von Informationen aus diesem Online-Angebot oder durch das Fehlen von Informationen. Dies gilt auch für Inhalte Dritter, die über dieses Angebot zugänglich sind.

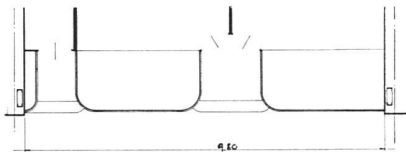
Friedrich  
Moser  
Arch. BSA  
Biel



### Ladenumbau Nidaugasse, Biel

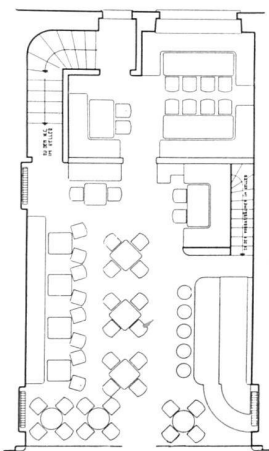
Die Fassadenlast wird seitlich auf je eine in die Brandmauer eingemauerte Differdingerstütze übertragen. Auf diese Weise konnte die ganze Fassadenlänge ausgenützt werden. Ausführung der sichtbaren Metallteile in Antikorodal. Storen als sogenannte Knickarmstoren (System Schenker). Schaufensterbeleuchtung indirekt.

Grundriss 1 : 200



### Umbau Odeon-Bar, Biel

Lichte Weite der nach unten mittelst eines Kurbelgetriebes schiebbaren Glaswand 6,25 m. Die Türe geht mit, es wird nur der Türgriff ausgeklinkt. Platz bei geschlossener Anlage für ca. 75 Personen, bei geöffneter Anlage für ca. 95.



Grundriss  
1 : 200

