

Cinéma Capitole, Lausanne, Arch. Ch. Thévenaz FAS, Lausanne

Autor(en): [s.n.]

Objektyp: **Article**

Zeitschrift: **Das Werk : Architektur und Kunst = L'oeuvre : architecture et art**

Band (Jahr): **21 (1934)**

Heft 5

PDF erstellt am: **19.09.2024**

Persistenter Link: <https://doi.org/10.5169/seals-86483>

Nutzungsbedingungen

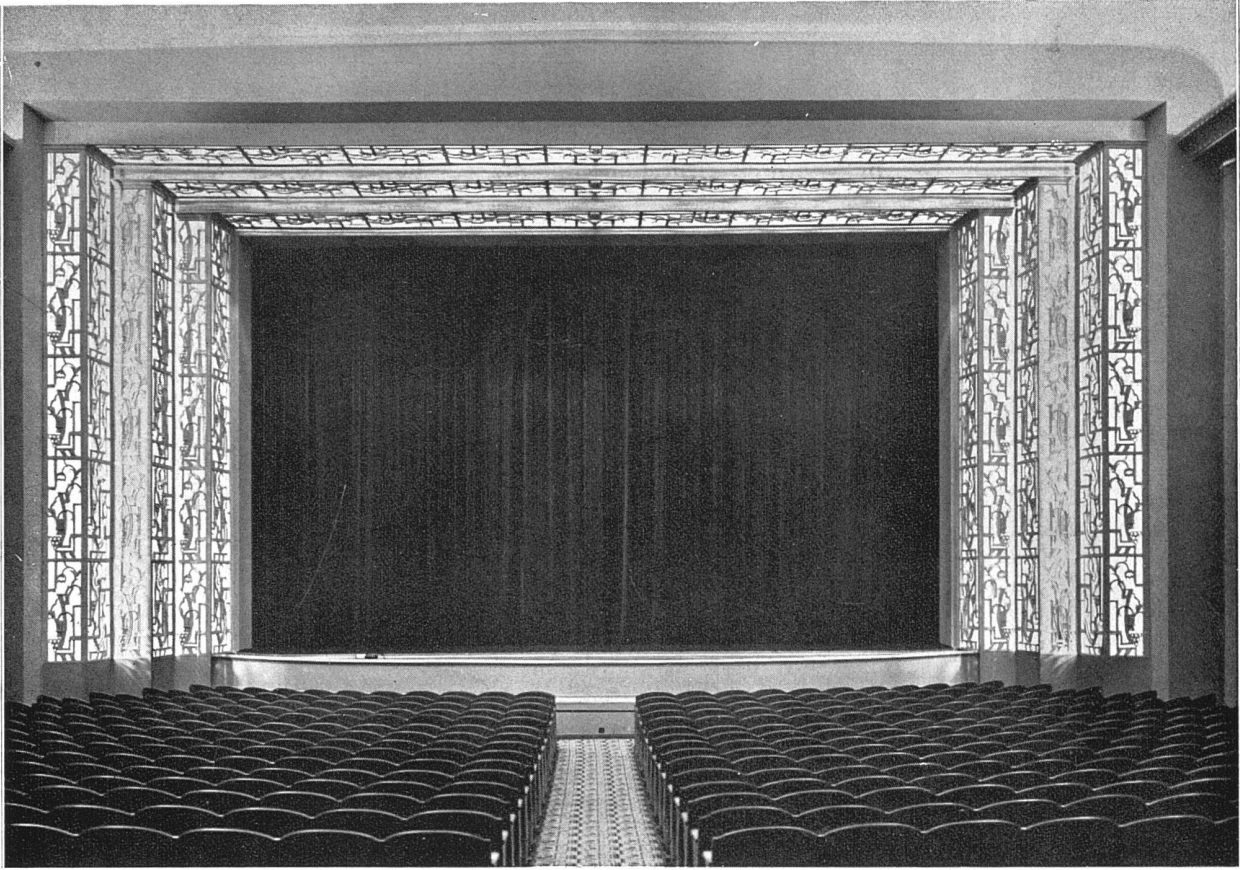
Die ETH-Bibliothek ist Anbieterin der digitalisierten Zeitschriften. Sie besitzt keine Urheberrechte an den Inhalten der Zeitschriften. Die Rechte liegen in der Regel bei den Herausgebern.

Die auf der Plattform e-periodica veröffentlichten Dokumente stehen für nicht-kommerzielle Zwecke in Lehre und Forschung sowie für die private Nutzung frei zur Verfügung. Einzelne Dateien oder Ausdrucke aus diesem Angebot können zusammen mit diesen Nutzungsbedingungen und den korrekten Herkunftsbezeichnungen weitergegeben werden.

Das Veröffentlichen von Bildern in Print- und Online-Publikationen ist nur mit vorheriger Genehmigung der Rechteinhaber erlaubt. Die systematische Speicherung von Teilen des elektronischen Angebots auf anderen Servern bedarf ebenfalls des schriftlichen Einverständnisses der Rechteinhaber.

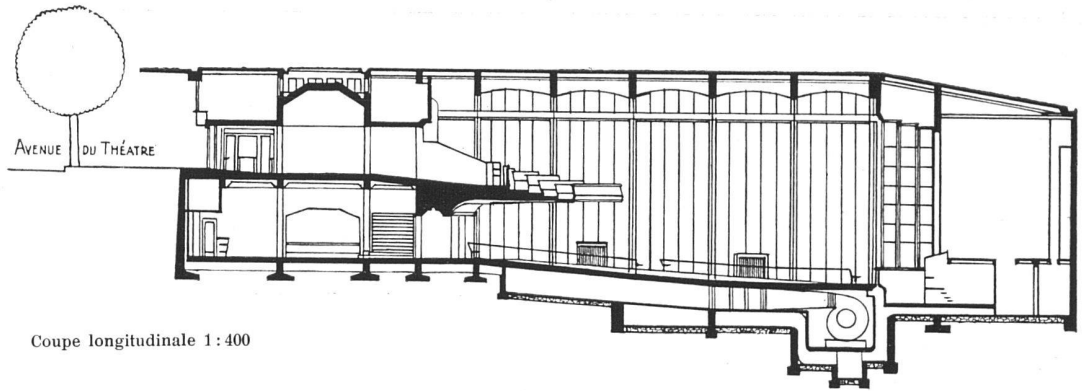
Haftungsausschluss

Alle Angaben erfolgen ohne Gewähr für Vollständigkeit oder Richtigkeit. Es wird keine Haftung übernommen für Schäden durch die Verwendung von Informationen aus diesem Online-Angebot oder durch das Fehlen von Informationen. Dies gilt auch für Inhalte Dritter, die über dieses Angebot zugänglich sind.



Cinéma Capitole, Lausanne Charles Thévenaz, arch. FAS, Lausanne La grande salle vers l'écran; en bas: le promenoir

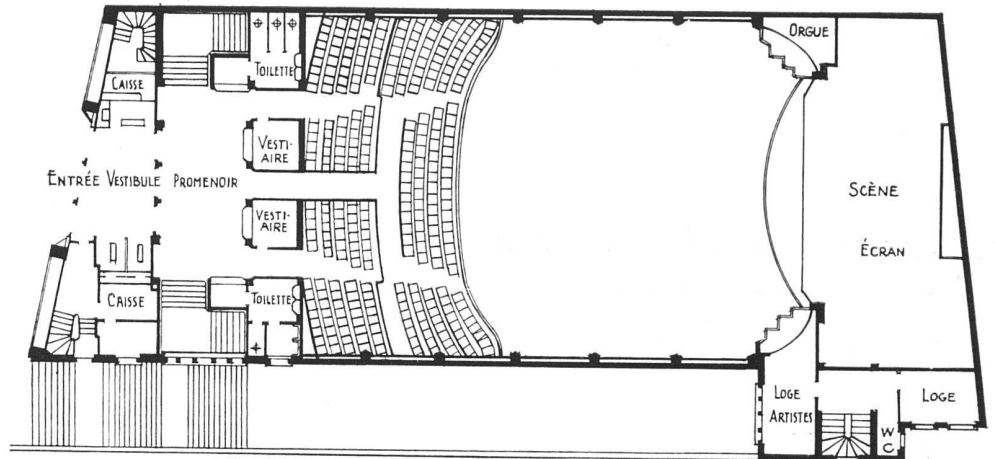




Coupe longitudinale 1 : 400

Cinéma Capitole, Lausanne Charles Thévenaz, architecte FAS, Lausanne
 La déclivité du terrain a nécessité ici, comme au Théâtre municipal, l'aménagement de l'entrée au niveau de la galerie.
 1000 places assises. Décoration de Jean-Jacques Mennet. Chauffage à la vapeur à basse pression par radiateurs
 Chauffage complémentaire à air chaud. Ventilation avec chauffage et réfrigération de l'air renouvelé

Plan de la galerie
 (niveau de l'avenue
 du Théâtre)
 1 : 400



METRES 0 1 2 3 4 5 6 7 8 9 10

Coût: environ
 frs. 800,000

Plan du parterre
 (sous-sol)

