

# Atelier und Wohnhaus des Bildhauers Georg Kolbe in Berlin-Charlottenburg : Architekt Ernst Rentsch

Objektyp: **Group**

Zeitschrift: **Das Werk : Architektur und Kunst = L'oeuvre : architecture et art**

Band (Jahr): **20 (1933)**

Heft 7

PDF erstellt am: **26.09.2024**

## **Nutzungsbedingungen**

Die ETH-Bibliothek ist Anbieterin der digitalisierten Zeitschriften. Sie besitzt keine Urheberrechte an den Inhalten der Zeitschriften. Die Rechte liegen in der Regel bei den Herausgebern.

Die auf der Plattform e-periodica veröffentlichten Dokumente stehen für nicht-kommerzielle Zwecke in Lehre und Forschung sowie für die private Nutzung frei zur Verfügung. Einzelne Dateien oder Ausdrucke aus diesem Angebot können zusammen mit diesen Nutzungsbedingungen und den korrekten Herkunftsbezeichnungen weitergegeben werden.

Das Veröffentlichen von Bildern in Print- und Online-Publikationen ist nur mit vorheriger Genehmigung der Rechteinhaber erlaubt. Die systematische Speicherung von Teilen des elektronischen Angebots auf anderen Servern bedarf ebenfalls des schriftlichen Einverständnisses der Rechteinhaber.

## **Haftungsausschluss**

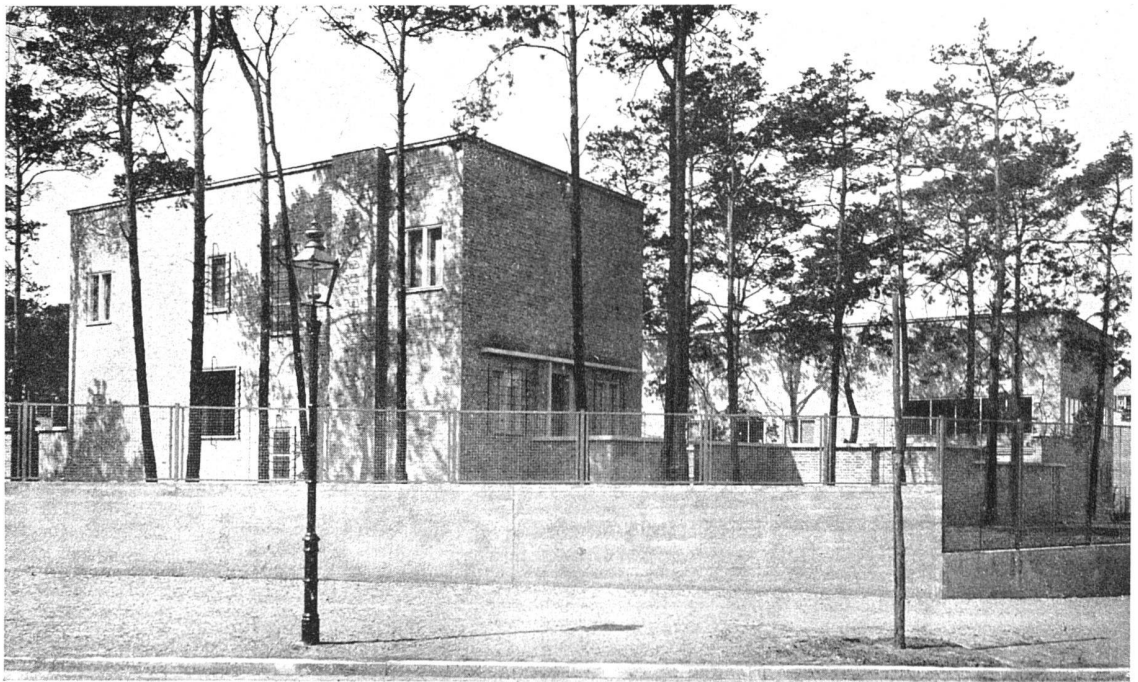
Alle Angaben erfolgen ohne Gewähr für Vollständigkeit oder Richtigkeit. Es wird keine Haftung übernommen für Schäden durch die Verwendung von Informationen aus diesem Online-Angebot oder durch das Fehlen von Informationen. Dies gilt auch für Inhalte Dritter, die über dieses Angebot zugänglich sind.



Links Wohnhaus, rechts Atelier aus Nordwesten

Atelier und Wohnhaus des Bildhauers Georg Kolbe in Berlin-Charlottenburg  
Ernst Rentsch, Architekt BSA, Basel

Wohnhaus und Atelier aus Nordosten



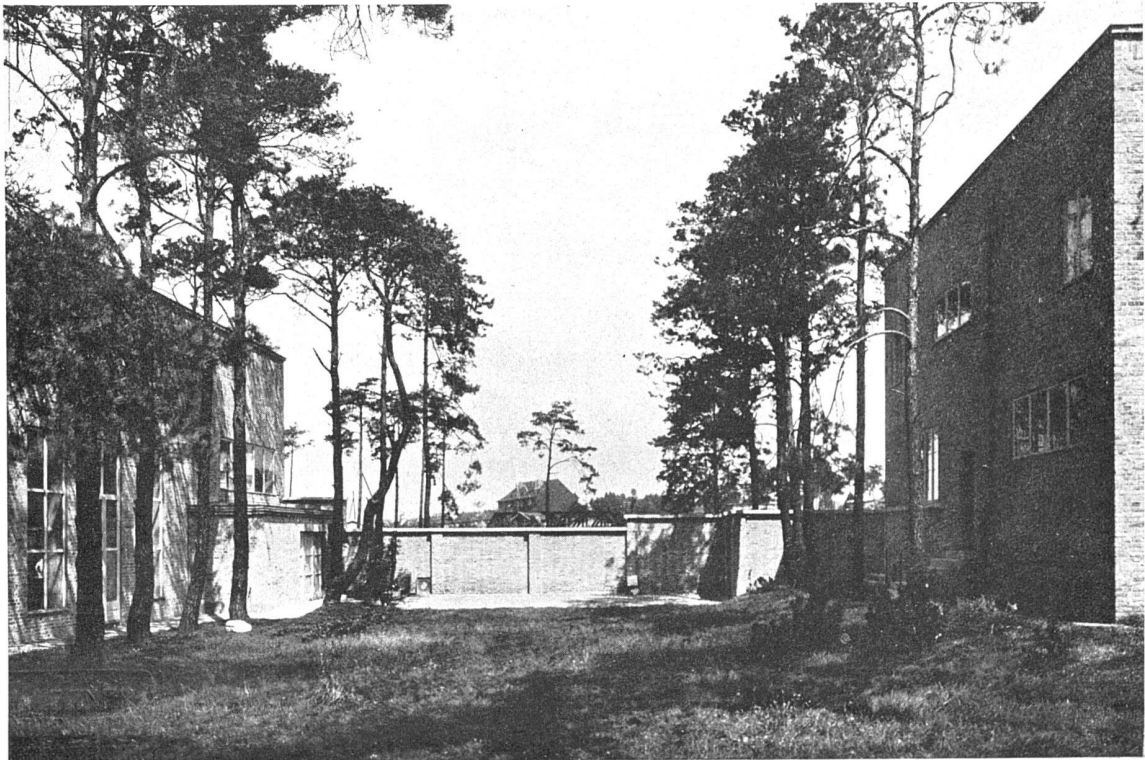


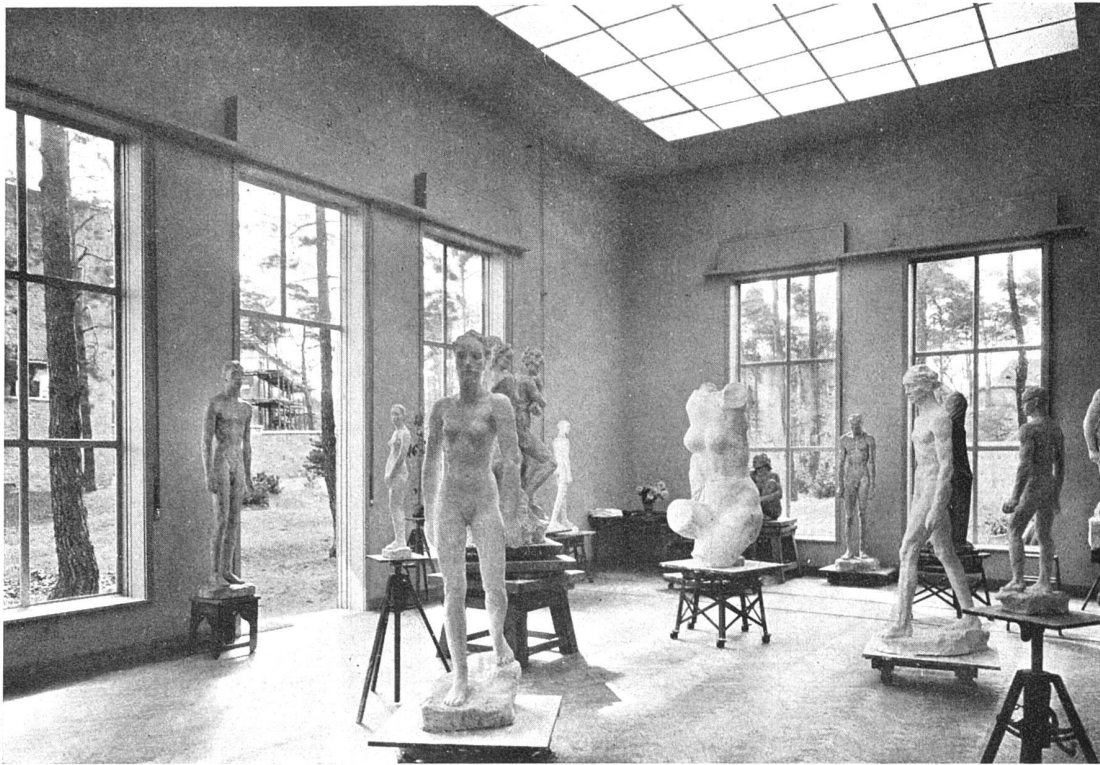
Ateliergebäude, Ostseite mit Arbeitshof  
 Atelier und Wohnhaus des Bildhauers Georg Kolbe in Berlin-Charlottenburg  
 Ernst Rentsch, Architekt BSA Basel

Gegeben war ein mit Kiefern bestandener Grund an einer Strassenbiegung. Als Arbeitsraum im Freien zwischen Wohnhaus und Ateliergebäude konnte die Lichtung eines ehemaligen breiten Waldweges

benützt werden. Die Kiefern zu beiden Seiten blieben erhalten. Gegen die Strasse breite Rasenstreifen mit Kiefern statt Vorgärten. Ueber dem Ateliergebäude Dachterrasse.

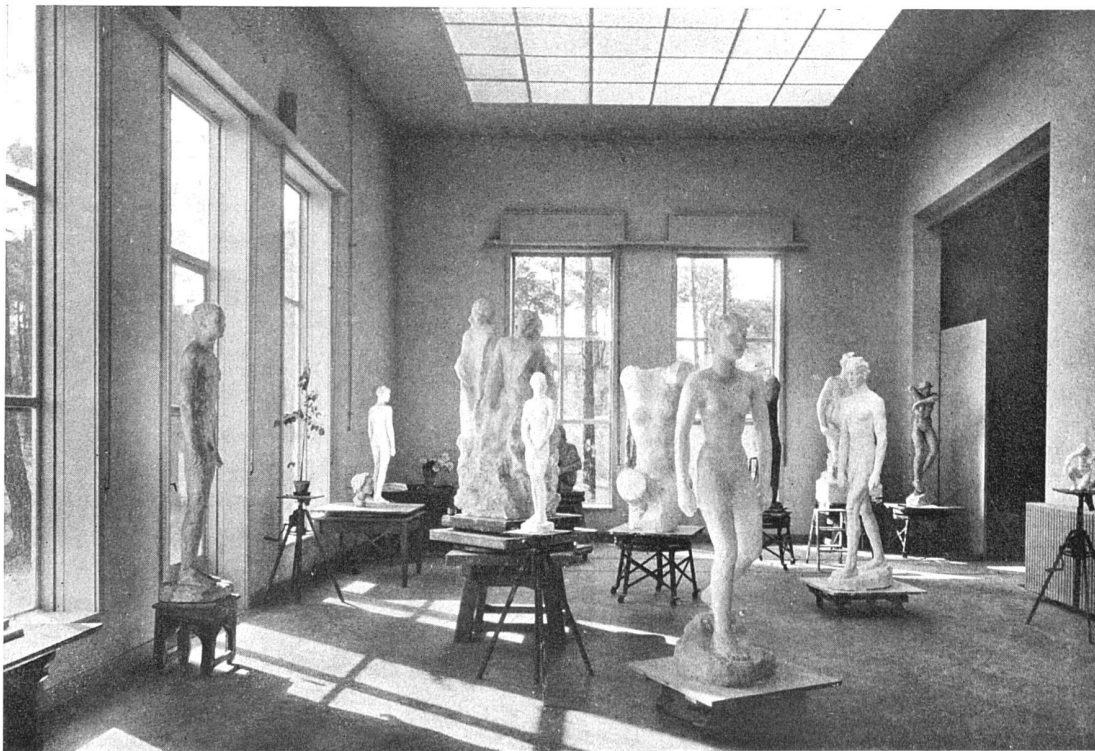
Arbeitshof, Blick nach Norden, links Atelier, rechts Wohnhaus

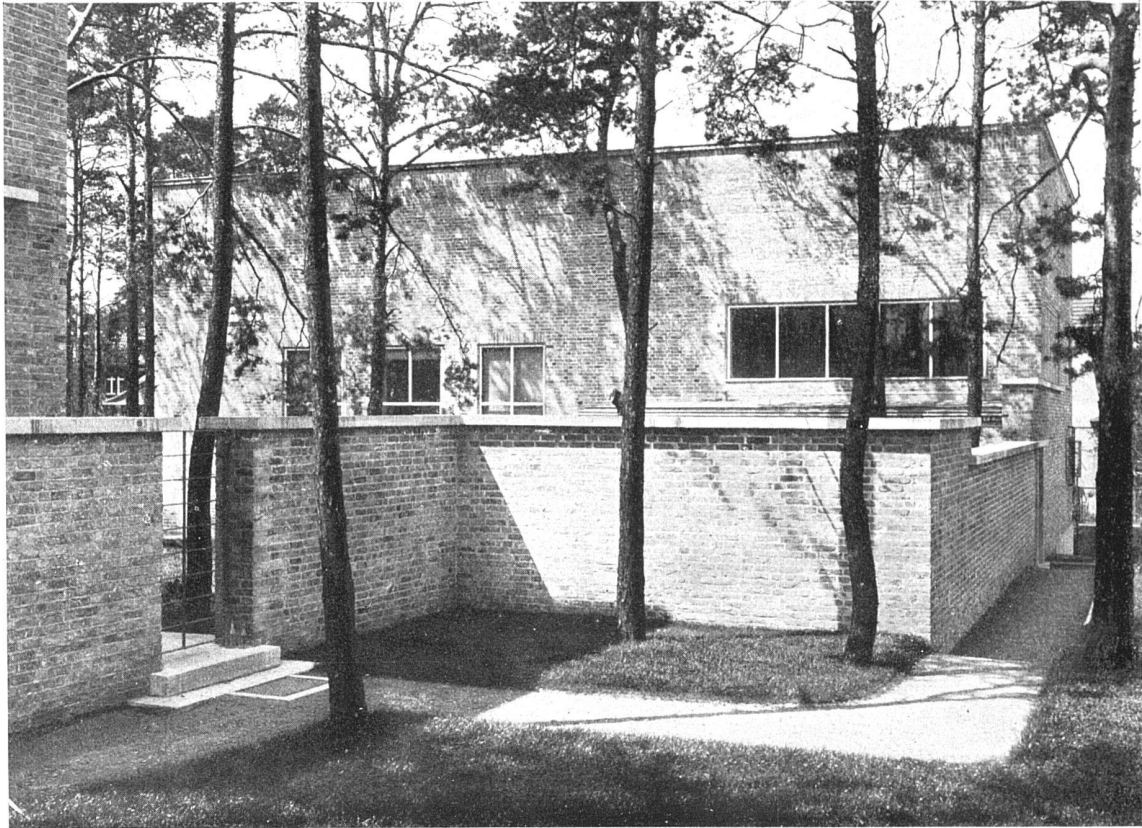




Atelier des Bildhauers Georg Kolbe in Berlin-Charlottenburg  
Ernst Rentsch, Architekt BSA, Basel

Die Fenster können durch Rolläden gänzlich geschlossen werden, um das Arbeiten bei reinem Oberlicht zu ermöglichen





Das Ateliergebäude aus Nordosten, links vorn Hauseingang  
 Atelier und Wohnhaus des Bildhauers Georg Kolbe in Berlin-Charlottenburg  
 Ernst Rentsch, Architekt BSA, Basel

