

Objektyp: **Advertising**

Zeitschrift: **Das Werk : Architektur und Kunst = L'oeuvre : architecture et art**

Band (Jahr): **20 (1933)**

Heft 4: **Numéro spécial de la Section romande de la FAS**

PDF erstellt am: **25.09.2024**

Nutzungsbedingungen

Die ETH-Bibliothek ist Anbieterin der digitalisierten Zeitschriften. Sie besitzt keine Urheberrechte an den Inhalten der Zeitschriften. Die Rechte liegen in der Regel bei den Herausgebern.

Die auf der Plattform e-periodica veröffentlichten Dokumente stehen für nicht-kommerzielle Zwecke in Lehre und Forschung sowie für die private Nutzung frei zur Verfügung. Einzelne Dateien oder Ausdrucke aus diesem Angebot können zusammen mit diesen Nutzungsbedingungen und den korrekten Herkunftsbezeichnungen weitergegeben werden.

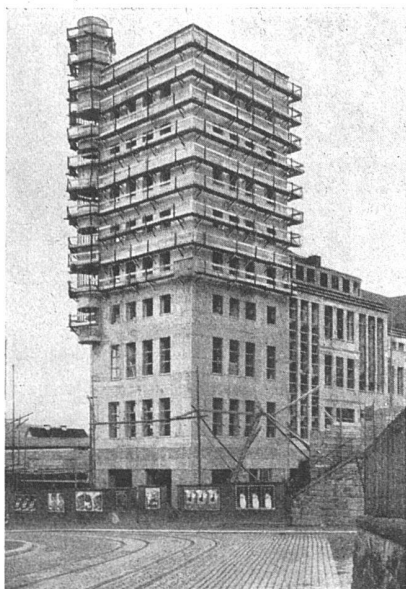
Das Veröffentlichen von Bildern in Print- und Online-Publikationen ist nur mit vorheriger Genehmigung der Rechteinhaber erlaubt. Die systematische Speicherung von Teilen des elektronischen Angebots auf anderen Servern bedarf ebenfalls des schriftlichen Einverständnisses der Rechteinhaber.

Haftungsausschluss

Alle Angaben erfolgen ohne Gewähr für Vollständigkeit oder Richtigkeit. Es wird keine Haftung übernommen für Schäden durch die Verwendung von Informationen aus diesem Online-Angebot oder durch das Fehlen von Informationen. Dies gilt auch für Inhalte Dritter, die über dieses Angebot zugänglich sind.

A.G. HEINR. HATT-HALLER

Hoch- und Tiefbauunternehmung
Löwenstrasse 17 Telephon 38.630 **Zürich**



Kirchgemeindehaus Wipkingen
Arch. Vogelsanger u. Maurer



Arten der verschiedenen Gerüste

Stangenlose Gerüstung mit eigenem Patent-

Gerüstträger „Herkules“

Normal- und Spezialträger

Vorzüglich geeignet bei Verputzarbeiten und Renovationen, sowohl für
Baumeister, wie auch für Dachdecker, Spengler, Maler, Bildhauer etc.

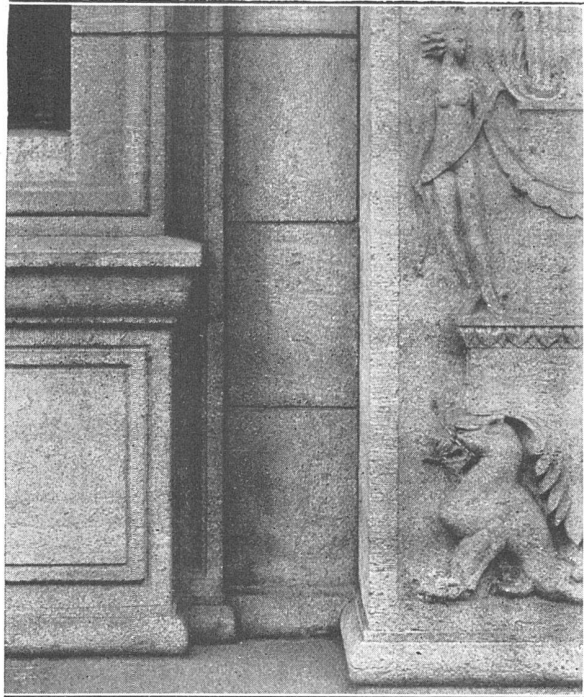
Jurassische Steinbrüche

A.G.
LAUFEN (JURA)

Steinhauerarbeiten in la. Laufener Kalkstein
anderen Steinsorten in- und ausländischer Herkunft • Verkleidungsplatten
für Innen- und Aussenarbeiten • Lieferung von Rohblöcken
Übernahme von Steinhauerreparaturen

ernst
ettmüller
winterthur

zentral
heizungen
sanitäre
anlagen



Mägenwiler-Othmarsinger Muschelkalkstein

geliefert von

Emil Fischer

Steinindustrie - Dottikon (Aargau)

A. Vivell
Gartenarchitekten



Neue Gärten

Bei billigster Berechnung
Grosse eigene Baumschulen
Staudenkulturen

Telephon 47.562

Bureau: Birsigstraße 80, Basel

TECHN. PHOTOGRAPHIE

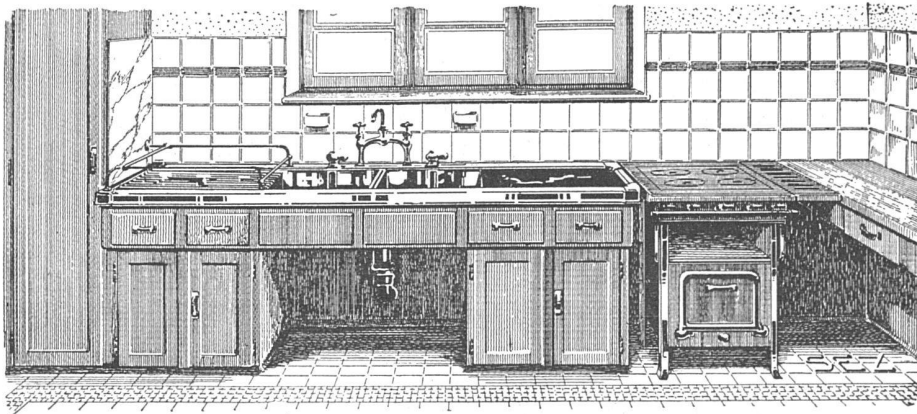
Spezialität in Architektur-Aufnahmen

Konstruktionen, Maschinen

Aufnahmen für Kataloge und Werke aller Art

H. Wolf-Bender's Erben, Zürich

Kappelergasse 16



DIE NEUE KÜCHE

SEZ

SPEZIALFABRIK
FÜR MODERNE
PRAKTISCHE

SPÜLTISCHE
U. SANIT. APPARATE

SEZ

STÖCKLI & ERB
KÜSNACHT-ZÜRICH

wohl angenommen werden darf, dass die Schweiz in wenigen Jahren ihren Rang unter den europäischen Nationen im Tennisspiel bedeutend verbessern wird.

Dabei darf nicht vergessen werden, dass die schweizerischen Spieler auch dadurch im Vorteil sind, dass ihre Tennisanlagen grösstenteils den ausländischen Anlagen qualitativ überlegen sind, was von vielen ausländischen Spitzenspielern, die in der Schweiz bei internationalen Turnieren mitwirken, bestätigt wird.

Es ist daher nicht verwunderlich, dass die erste schweizerische Spezialfirma für Tennissbau, die in der Schweiz die grössten Tennisanlagen erstellt und als führende Firma dieser Branche bekannt ist, die Firma *Bruno Weber & Sohn, Basel*, in den letzten Jahren auch im Ausland immer mehr Plätze ausführt oder Konkurrenzplätze umbaut. Genanntes Haus hat z. B. in Stuttgart und Umgebung über 60 Tennisplätze erstellt, worunter z. B. die 8 Plätze des T. C. Weissenhof, 4 Feuerbacher Heide, 4 T. C. Ameisenberg, 5 Hohe Waldau, Stuttgart, 4 Deutsche Linoleumwerke Bietigheim, 7 T. C. Ulm, 2 Ulmer Fussballverein, 2 Turnerbund Ulm, 7 Tennisverein Reutlingen usw.

Seit drei Jahren erstellt die Firma Bruno Weber & Sohn auch Tennisanlagen in Frankreich und hat u. a. die 5 Plätze des bekannten Tennis-Club de Paris, Paris, umgebaut, sowie 3 Plätze Tennis-Club de Marseille, 2 Cie.

de chemin de fer Métropolitain, 1 Paris-Orléans-Bahn, 3 Grands Hôtels des Trois-Epis, 1 Tennis-Club de Delle usw.

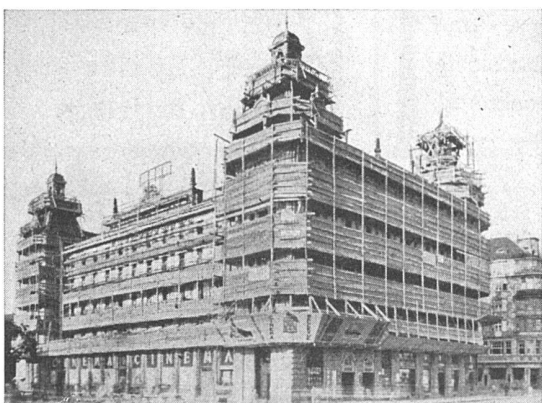
Die Firma Weber erstellt nun neuerdings, nach ihrem zum Patent angemeldeten Verfahren, Tennisböden in Tennishallen, Garagen usw. mit Naturboden, wodurch das gleiche Spiel wie im Freien ermöglicht wird, was natürlich von sehr grossem Vorteil für die Spieler ist, da dadurch die Nachteile der bisherigen Systeme von Tennisböden in gedeckten Hallen, ob diese nun aus Parkett, Linoleum usw. bestehen, verschwinden und ein sicheres Spiel wie im Freien ermöglicht wird.

Die Firma Bruno Weber & Sohn hat bereits in Paris im vierten Stock der Grand Garage Mozart eine Tennishalle mit zwei Plätzen gebaut und erstellt augenblicklich zwei weitere in der Grand Garage Olympic, Paris, sowie eine Tennishalle in Albisrieden, deren Eisenkonstruktion die Fabrik für Eisenkonstruktionen A.-G. vorm. Schäppi & Schweizer ausführt.

Es ist zu hoffen, dass die ständigen Bemühungen der Firma Bruno Weber & Sohn, durch Ausführung von Qualitäts-Tennisanlagen auch im Ausland den guten Ruf der Schweizer Arbeit zu vermehren, weiterhin von Erfolg begleitet sein werden und es ihr so ermöglicht wird, auf diese Weise das ihrige zur Befruchtung des schweizerischen Wirtschaftslebens beizutragen. A. W.

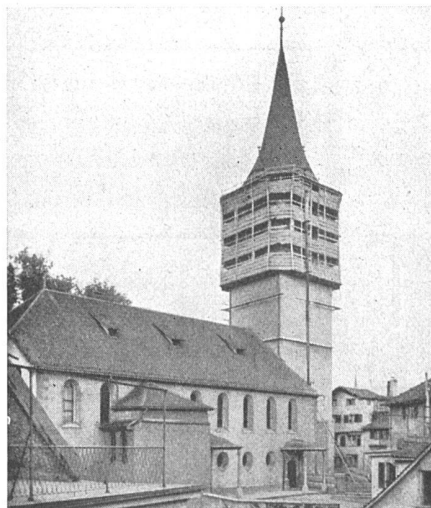
BLITZ-GERÜST

ohne Stangen — das Ideal aller Gerüste für Fassaden von Wohn-, Geschäftshäusern, Kirchen und für Innenräume, wie Kirchen- und Saaldecken, Treppenhäuser usw.



links:
Bellevue
Zürich

rechts:
Kirche
St. Peter
Zürich



Vertreter in allen grösseren Kantonen • Mietweise Erstellung für Neu- und Umbauten durch

GERÜSTGESELLSCHAFT A.-G.
ZÜRICH 7, TELEPHON 22.134 • ALTSTETTEN, TELEPHON 55.209