

Nouveau groupe de Montchoisy : architecte M. Brillaud

Autor(en): [s.n.]

Objektyp: **Article**

Zeitschrift: **Das Werk : Architektur und Kunst = L'oeuvre : architecture et art**

Band (Jahr): **20 (1933)**

Heft 4: **Numéro spécial de la Section romande de la FAS**

PDF erstellt am: **19.09.2024**

Persistenter Link: <https://doi.org/10.5169/seals-86366>

Nutzungsbedingungen

Die ETH-Bibliothek ist Anbieterin der digitalisierten Zeitschriften. Sie besitzt keine Urheberrechte an den Inhalten der Zeitschriften. Die Rechte liegen in der Regel bei den Herausgebern.

Die auf der Plattform e-periodica veröffentlichten Dokumente stehen für nicht-kommerzielle Zwecke in Lehre und Forschung sowie für die private Nutzung frei zur Verfügung. Einzelne Dateien oder Ausdrucke aus diesem Angebot können zusammen mit diesen Nutzungsbedingungen und den korrekten Herkunftsbezeichnungen weitergegeben werden.

Das Veröffentlichen von Bildern in Print- und Online-Publikationen ist nur mit vorheriger Genehmigung der Rechteinhaber erlaubt. Die systematische Speicherung von Teilen des elektronischen Angebots auf anderen Servern bedarf ebenfalls des schriftlichen Einverständnisses der Rechteinhaber.

Haftungsausschluss

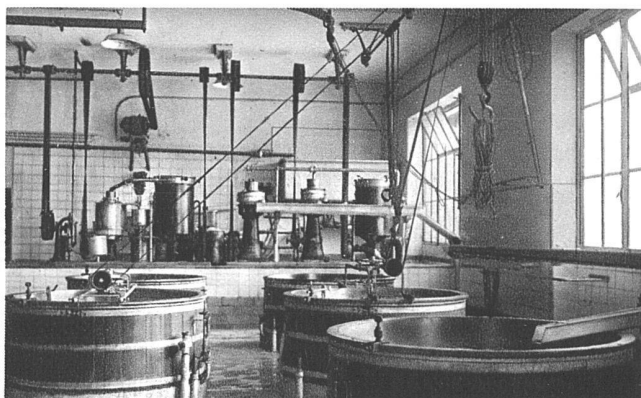
Alle Angaben erfolgen ohne Gewähr für Vollständigkeit oder Richtigkeit. Es wird keine Haftung übernommen für Schäden durch die Verwendung von Informationen aus diesem Online-Angebot oder durch das Fehlen von Informationen. Dies gilt auch für Inhalte Dritter, die über dieses Angebot zugänglich sind.

nerie de moellons ou d'éléments creux en béton. Les toitures-terrasses ont été recouvertes d'une émulsion Mamouth en cinq épaisseurs.

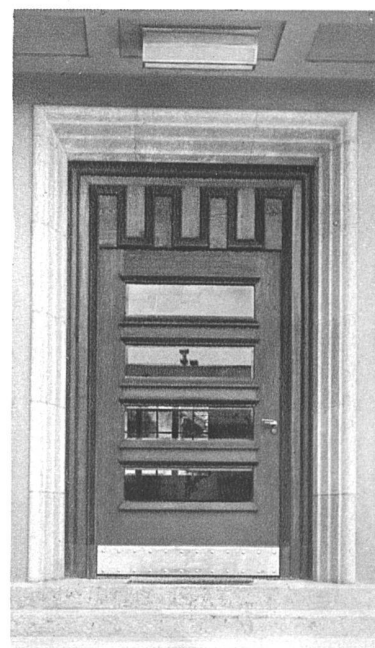
Tous les locaux de la centrale laitière réclamaient une grande étanchéité des sols et des matériaux résistant aux acides lactiques, à l'eau chaude et au roulement des boilles et des chariots. Les dalles et partiellement les parois ont été isolées par une émulsion de Mamouth puis recouvertes par des briques de 5 cm. d'épaisseur en grès vitrifié fabriqués spécialement par l'Usine de Beujin (Pas de Calais). Ce matériau a donné jusqu' alors entière satisfaction.



Immeuble de Montchoisy, Genève Maurice Braillard, architecte FAS, Genève



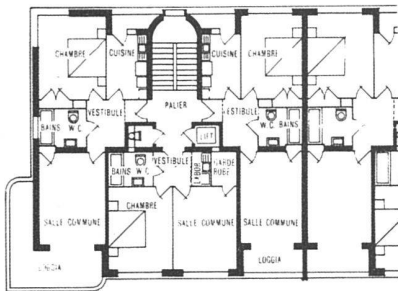
en haut: Fromagerie en bas: Magasin de vente



Laiteries Réunies de Genève
F. Mezger, architecte FAS, Genève



Immeuble Groupe 1 Square B de Montchoisy, Genève
Maurice Brailard, architecte FAS, Genève



Ces constructions forment le commencement de la deuxième étape d'une grande opération immobilière commencée en 1928. Elles constituent le premier des quatre groupes qui compléteront le square, et seront disposés identiquement à ceux qui ont été terminés il y a trois ans.

Ces immeubles, au nombre de quatre, contrairement à ceux qui existent déjà, sont destinés à des petits appartements.

Plan 1:300

Le bloc contient quatre unités dont le plan ne montre qu'une

Vue du Square de Montchoisy

Description p. 120





Vue de la cour, angle nord-est

