

Objektyp: **Advertising**

Zeitschrift: **Das Werk : Architektur und Kunst = L'oeuvre : architecture et art**

Band (Jahr): **20 (1933)**

Heft 1

PDF erstellt am: **26.09.2024**

### **Nutzungsbedingungen**

Die ETH-Bibliothek ist Anbieterin der digitalisierten Zeitschriften. Sie besitzt keine Urheberrechte an den Inhalten der Zeitschriften. Die Rechte liegen in der Regel bei den Herausgebern.

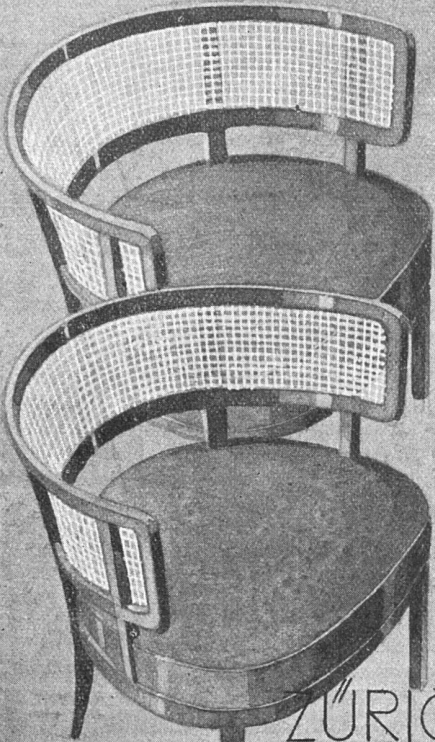
Die auf der Plattform e-periodica veröffentlichten Dokumente stehen für nicht-kommerzielle Zwecke in Lehre und Forschung sowie für die private Nutzung frei zur Verfügung. Einzelne Dateien oder Ausdrucke aus diesem Angebot können zusammen mit diesen Nutzungsbedingungen und den korrekten Herkunftsbezeichnungen weitergegeben werden.

Das Veröffentlichen von Bildern in Print- und Online-Publikationen ist nur mit vorheriger Genehmigung der Rechteinhaber erlaubt. Die systematische Speicherung von Teilen des elektronischen Angebots auf anderen Servern bedarf ebenfalls des schriftlichen Einverständnisses der Rechteinhaber.

### **Haftungsausschluss**

Alle Angaben erfolgen ohne Gewähr für Vollständigkeit oder Richtigkeit. Es wird keine Haftung übernommen für Schäden durch die Verwendung von Informationen aus diesem Online-Angebot oder durch das Fehlen von Informationen. Dies gilt auch für Inhalte Dritter, die über dieses Angebot zugänglich sind.

R. WINKLER u. CIE



FABRIKATION FEINER SITZMÖBEL

ZÜRICH

WASERSTRASSE 16 TELEPHON 23.571

# RELIEF-EDEL- KLINKER

für

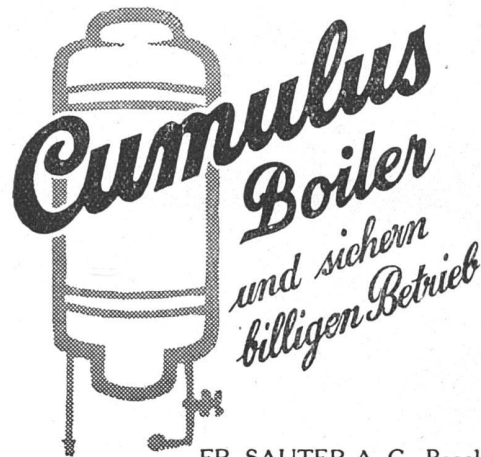
## BAUKERAMIK

FASSADEN, ENTRÉES  
BRUNNEN, CHEMINÉES etc.

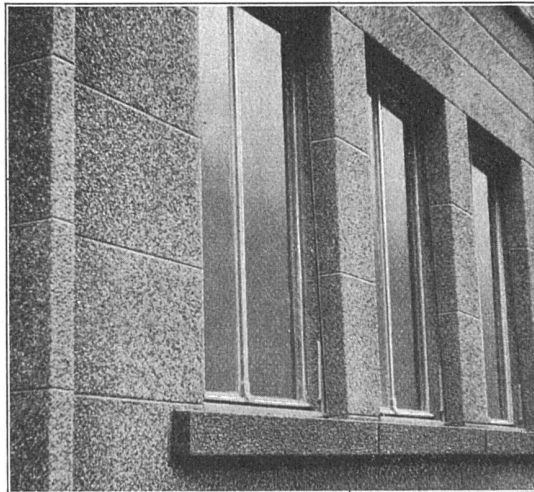
**GANZ & CIE**  
EMBRACH-ZÜRICH

## Die automa- tischen Apparate

garantieren ein tadelloses  
Funktionieren des



FR. SAUTER A.-G., Basel



Mittelst

# CONTEX

erzielen Sie äusserst widerstandsfähige und  
ästhetisch wirkende BETONSICHTFLÄCHEN

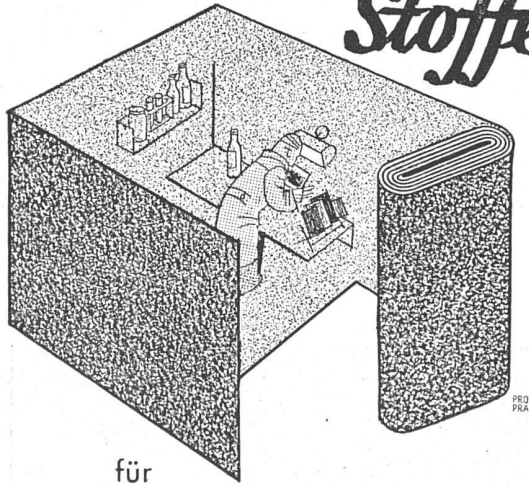
**CONTEX S.A. GENEVE**  
TELEPHON 41.680 CASE RIVE 244

**ROBERT A. NAEF** DIPL. ING. E.T.H.  
 INGENIEUR-BUREAU ZÜRICH BLEICHERWEG 10 TELEPHON 57.111

EXPERTISEN

**EISENBETON  
 STAHLSCHELETTBAU**

*Dunkelkammer  
 Stoffe*



für  
 Projektionsräume und Dunkel-  
 kammern. Hier wird Qualität  
 zum absoluten Erfordernis.

**SCHÖDOLZ**

Usterstrasse 5 • Zürich • Telefon 34.610

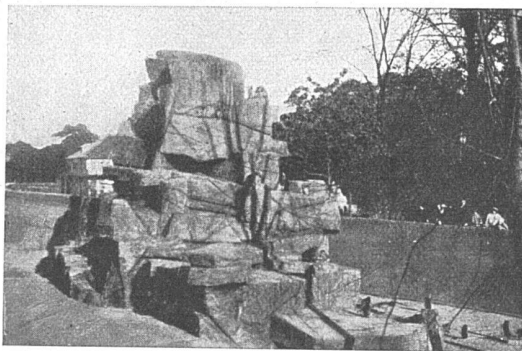
MECHANISCHE BAUSCHREINEREI UND  
 FENSTERFABRIK

**GASSER & ZOIS**  
 ALBISRIEDEN-ZÜRICH

Gartenstrasse 12

Telephon 35.412

*R. Zuber*  
**MARMOR- UND  
 SYENIT-INDUSTRIE** Goldach  
 (St. Gallen)



ZOO IN BASEL  
 AFFENZWINGER

KÜNSTLICHE FELSEN AUF

**R**auchs **R**eform-**R**abitz