

# Wohn- und Geschäftshaus der Wohn- und Lagerhaus A.G. WOLAGA : Architekt Ernst F. Burckhardt

Objektyp: **Group**

Zeitschrift: **Das Werk : Architektur und Kunst = L'oeuvre : architecture et art**

Band (Jahr): **20 (1933)**

Heft 1

PDF erstellt am: **24.09.2024**

## **Nutzungsbedingungen**

Die ETH-Bibliothek ist Anbieterin der digitalisierten Zeitschriften. Sie besitzt keine Urheberrechte an den Inhalten der Zeitschriften. Die Rechte liegen in der Regel bei den Herausgebern.

Die auf der Plattform e-periodica veröffentlichten Dokumente stehen für nicht-kommerzielle Zwecke in Lehre und Forschung sowie für die private Nutzung frei zur Verfügung. Einzelne Dateien oder Ausdrucke aus diesem Angebot können zusammen mit diesen Nutzungsbedingungen und den korrekten Herkunftsbezeichnungen weitergegeben werden.

Das Veröffentlichen von Bildern in Print- und Online-Publikationen ist nur mit vorheriger Genehmigung der Rechteinhaber erlaubt. Die systematische Speicherung von Teilen des elektronischen Angebots auf anderen Servern bedarf ebenfalls des schriftlichen Einverständnisses der Rechteinhaber.

## **Haftungsausschluss**

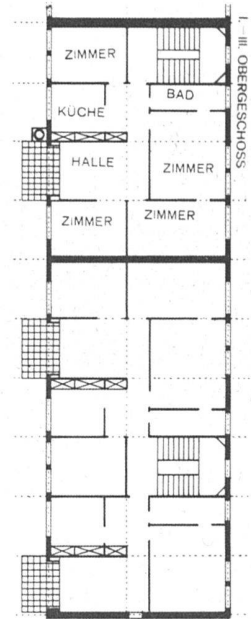
Alle Angaben erfolgen ohne Gewähr für Vollständigkeit oder Richtigkeit. Es wird keine Haftung übernommen für Schäden durch die Verwendung von Informationen aus diesem Online-Angebot oder durch das Fehlen von Informationen. Dies gilt auch für Inhalte Dritter, die über dieses Angebot zugänglich sind.



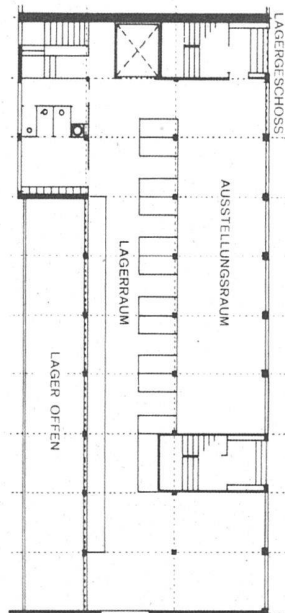
Wohn- und Geschäftshaus  
in Zürich-Wollishofen  
Ernst F. Burckhardt,  
Architekt BSA, Zürich

Nähere Angaben siehe  
S. 32 dieses Heftes

Grundriss  
I.—III. Obergeschoss 1:400

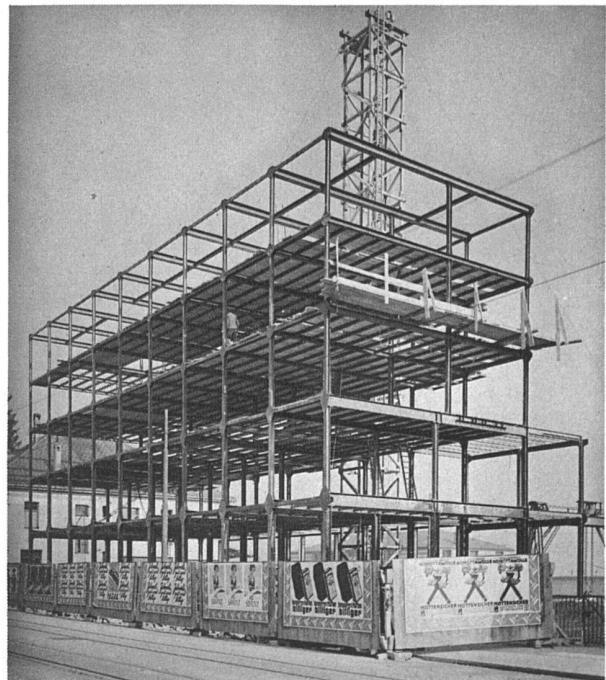


Fassade gegen  
die Seestrasse  
Ansicht aus  
Nordwesten



Erdgeschossgrundriss  
(Lageregeschoss)  
1:400

Rohbau (Stahlskelett)  
aus Südwesten

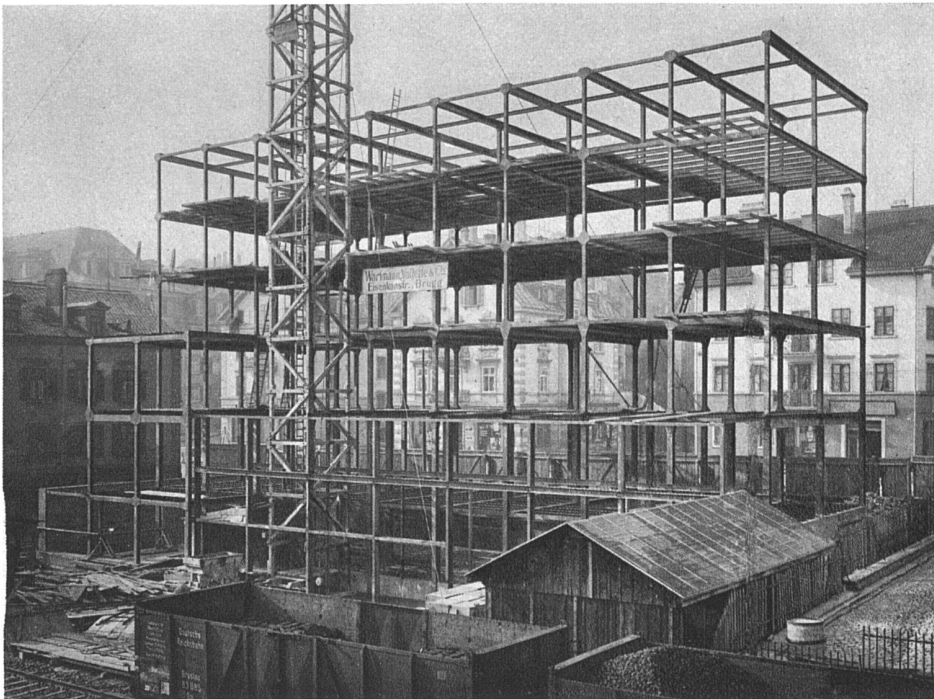




Ansicht vom Bahnhof Wollishofen (Ostseite)

Wohn- und Geschäftshaus der Wohn- und Lagerhaus A. G. WOLAGA, Zürich-Wollishofen  
Ernst F. Burckhardt, Architekt BSA, Zürich

Rohbauaufnahme Ostseite, Stahlskelett

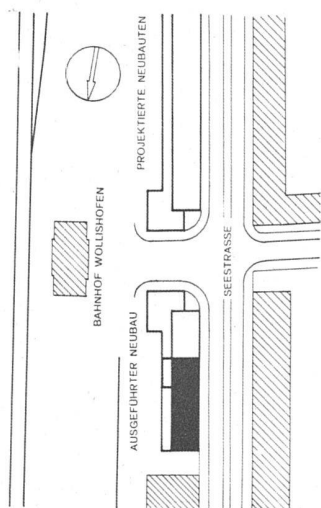




Ansicht aus Nordosten mit Einzeichnung der projektierten späteren Bauetappen

Wohn- und Lagerhaus der Wohn- und Lagerhaus A. G. WOLAGA in Zürich-Wollishofen  
Ernst F. Burckhardt, Architekt BSA, Zürich

Nähere Angaben siehe S. 32 dieses Heftes



Lageplan 1 : 2500

Ostseite