

Objektyp: **Advertising**

Zeitschrift: **Das Werk : Architektur und Kunst = L'oeuvre : architecture et art**

Band (Jahr): **18 (1931)**

Heft 7

PDF erstellt am: **24.09.2024**

Nutzungsbedingungen

Die ETH-Bibliothek ist Anbieterin der digitalisierten Zeitschriften. Sie besitzt keine Urheberrechte an den Inhalten der Zeitschriften. Die Rechte liegen in der Regel bei den Herausgebern. Die auf der Plattform e-periodica veröffentlichten Dokumente stehen für nicht-kommerzielle Zwecke in Lehre und Forschung sowie für die private Nutzung frei zur Verfügung. Einzelne Dateien oder Ausdrucke aus diesem Angebot können zusammen mit diesen Nutzungsbedingungen und den korrekten Herkunftsbezeichnungen weitergegeben werden. Das Veröffentlichen von Bildern in Print- und Online-Publikationen ist nur mit vorheriger Genehmigung der Rechteinhaber erlaubt. Die systematische Speicherung von Teilen des elektronischen Angebots auf anderen Servern bedarf ebenfalls des schriftlichen Einverständnisses der Rechteinhaber.

Haftungsausschluss

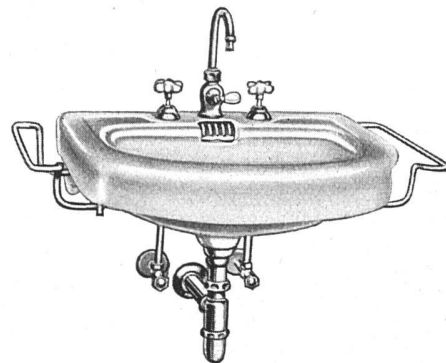
Alle Angaben erfolgen ohne Gewähr für Vollständigkeit oder Richtigkeit. Es wird keine Haftung übernommen für Schäden durch die Verwendung von Informationen aus diesem Online-Angebot oder durch das Fehlen von Informationen. Dies gilt auch für Inhalte Dritter, die über dieses Angebot zugänglich sind.

DER NEUE WASCHTISCH

mit unsichtbaren, verdeckt montierten Konsolen
⊕ Patent, in Feuerton oder in Duraba, wird täglich mehr verlangt

Referenzen und Prospekte stehen zu Ihren Diensten

WO SIND DIE KONSOLEN?



Besuchen Sie unsere reichhaltigen
modernen Ausstellungsräume

SANITAS A.G.

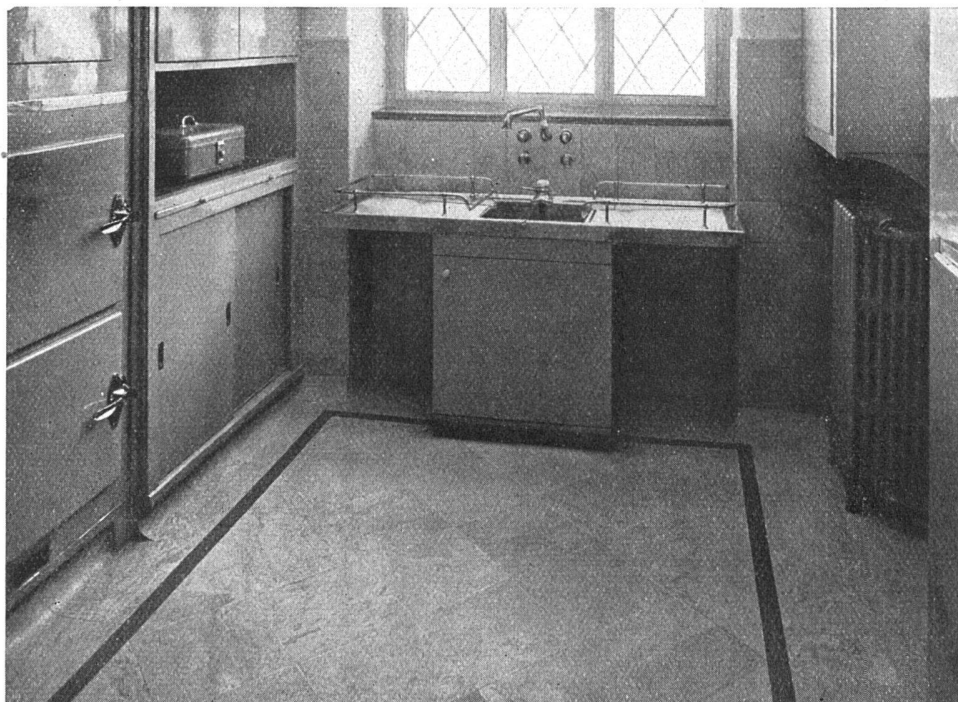
Zürich, Limmatplatz 7

St. Gallen, Sternackerstr. 2

Bern, Effingerstr. 18

Basel, Spitalstr. 18

GUMMI BÖDEN



NAEF & SPECKER GUMMI A.-G. • ZÜRICH

ERSTES SPEZIALHAUS DER SCHWEIZ • GEGRÜNDET 1861

„Eine prächtige Brücke“
urteilt der Fachmann
aber wie
stehts mit der Abdichtung?



Die Abdichtung solcher Brücken ist ein Problem für sich. Es wurde gelöst durch Verwendung von ASPHALTOID, dem von uns hergestellten elastischen Asphalt-Isolierstoff mit imprägnierter Gewebe-Einlage, in doppelter Schicht verlegt mit den nötigen Vor-, Zwischen- und Überstrichen heisser Klebmasse. Das Bild zeigt die Hochbrücke in Baden, in gleicher Weise wurde auch die Isolierung der neuen Kornhausbrücke Zürich ausgeführt. Über Arbeitsweise und Bewährung des Materials können wir mit Referenzen führender Ingenieure dienen,

MEYNADIER
MEYNADIER & CIE · A · G · ZÜRICH
HANDELSHOF, URANIASTRASSE 35, TELEPHON 68.620
Fabrik in Altstetten-Zürich