

Objektyp: **Advertising**

Zeitschrift: **Das Werk : Architektur und Kunst = L'oeuvre : architecture et art**

Band (Jahr): **18 (1931)**

Heft 4

PDF erstellt am: **19.09.2024**

### **Nutzungsbedingungen**

Die ETH-Bibliothek ist Anbieterin der digitalisierten Zeitschriften. Sie besitzt keine Urheberrechte an den Inhalten der Zeitschriften. Die Rechte liegen in der Regel bei den Herausgebern.

Die auf der Plattform e-periodica veröffentlichten Dokumente stehen für nicht-kommerzielle Zwecke in Lehre und Forschung sowie für die private Nutzung frei zur Verfügung. Einzelne Dateien oder Ausdrucke aus diesem Angebot können zusammen mit diesen Nutzungsbedingungen und den korrekten Herkunftsbezeichnungen weitergegeben werden.

Das Veröffentlichen von Bildern in Print- und Online-Publikationen ist nur mit vorheriger Genehmigung der Rechteinhaber erlaubt. Die systematische Speicherung von Teilen des elektronischen Angebots auf anderen Servern bedarf ebenfalls des schriftlichen Einverständnisses der Rechteinhaber.

### **Haftungsausschluss**

Alle Angaben erfolgen ohne Gewähr für Vollständigkeit oder Richtigkeit. Es wird keine Haftung übernommen für Schäden durch die Verwendung von Informationen aus diesem Online-Angebot oder durch das Fehlen von Informationen. Dies gilt auch für Inhalte Dritter, die über dieses Angebot zugänglich sind.



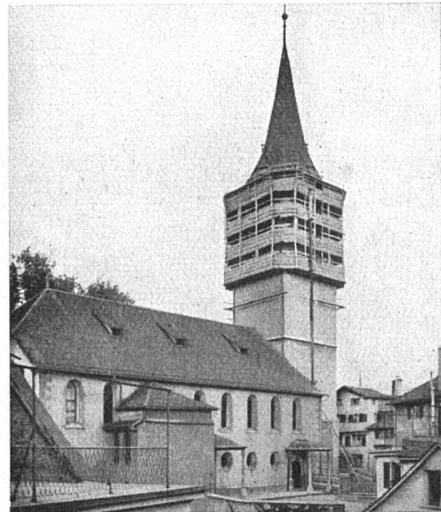
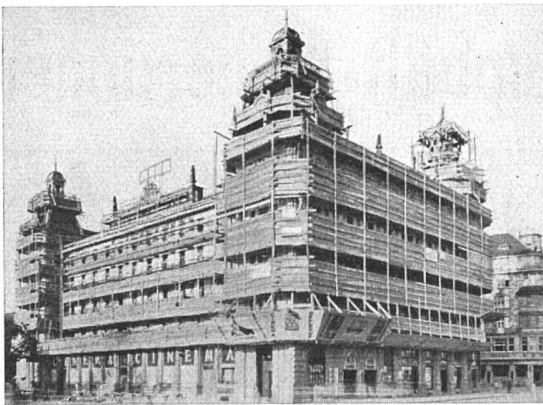
## **SUTER-STREHLER SOHNE & CO**

Neue Magazine in unserem  
Geschäftshause Ausstel-  
lungsstrasse 36, neben dem  
Neubau der Gewerbeschule.  
Tramhalt: Klingenstrasse  
Linien 4 und 12.

Farbige Holzmöbel in gu-  
terneuzeitlicher Auffassung  
für Veranda, Wohndiele  
Vestibül, Garten, Schlafzim-  
mer, Küche und Keller  
Möbel in Eisen, Messing  
und Leichtmetall

# **BLITZ-GERÜST**

**ohne Stangen** — das Ideal aller Gerüste für Fassaden von  
Wohn-, Geschäftshäusern, Kirchen und für Innenräume, wie  
Kirchen- und Saaldecken, Treppenhäuser usw.



Vertreter in allen grösseren Kantonen • Mietweise Erstellung für Neu- und Umbauten durch

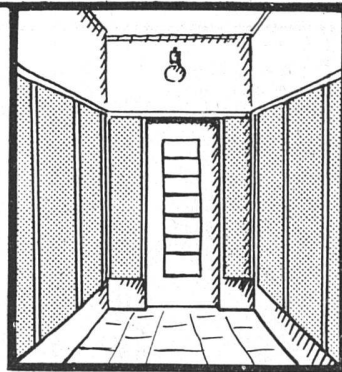
## **GERÜSTGESELLSCHAFT A.-G.**

ZÜRICH 7, TELEPHON 22.134 • ALTSTETTEN, TELEPHON 55.209

# KACHEL-ÖFEN

# BAU-KERAMIK

# MANTEL-ELGG



## Wigga PLATTEN

der Wandbelag der Zukunft  
für Küchen, Badzimmer, Toiletten, Vestibüle  
etc. in modernen Farben, hygienisch,  
säurebeständig, solid u. abwaschbar

Verlangen Sie Prospekt Nr. 3  
**ISOLIERPLATTEN-FABRIK  
WIGGA A.G., REIDEN**

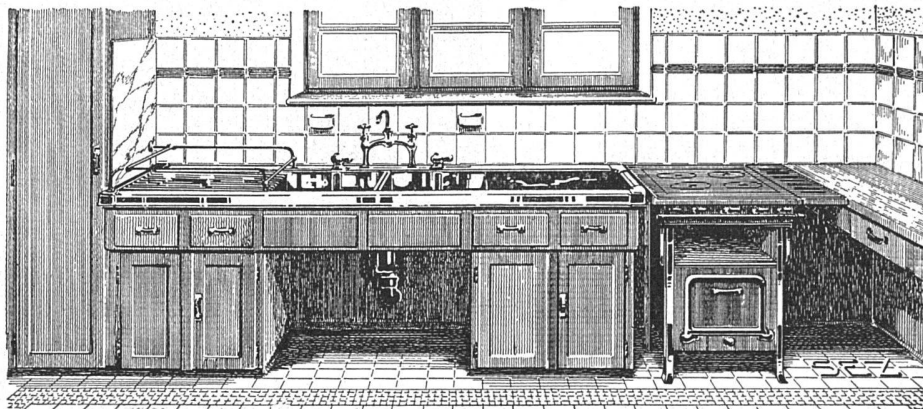
# HEINRICH BRÄNDLI

ASPHALT-, DACHPAPPEN- UND HOLZZEMENT-FABRIK

**HORGEN**  
TELEPHON 38

**ZÜRICH**  
TELEPHON 33.887

## Asphalt-Beläge • Asphalt-Isolierungen



**DIE NEUE KÜCHE**

**SEZ**

SPEZIALFABRIK  
FÜR MODERNE  
PRAKTISCHE

**SPÜLTISCHE**  
U. SANIT. APPARATE

**SEZ**

**STÖCKLI & ERB**  
KÜSNACHT-ZÜRICH

LX

Beziehen Sie sich bitte stets auf »Das Werk«

# Verzeichnis der ständigen Inserenten

## Telephon-Kabinen:

A. Blaser & Söhne, Schwyz

## Teppiche:

Hans Hassler & Co. A.-G., Aarau

Linoleumhaus Hettinger, Steinenberg 19, Basel

Bossart & Co. A.-G., Bern

Schweiz. Teppichfabrik Ennenda

J. Hallensleben A.-G., Luzern

H. Ruegg-Perry A.-G., Zürich

Linoleumhaus Hettinger, Talacker 24, Zürich

Schuster & Co., Bahnhofstr. 18, Zürich

## Theater- und Kinobestuhlungen:

A.-G. Möbelfabrik Horgen-Glarus, Horgen

## Treppenanlagen:

Spezialbeton A.-G., Staad (St. G.)

## Turmuhren:

Adolf Bär, Gwatt

## Uhren, Lichtsignal:

Siemens Elektrizitätserzeugnisse A.-G., Zürich

## Unterböden aller Art:

Giroud S. A., Lausanne

## Versicherungen:

Schweiz. Mobiliarversicherungsgesellschaft Bern

Helvetia, Schweiz. Unfall- und Haftpflichtversicherungsanstalt Zürich

## Vorhänge:

Bossart & Co. A.-G., Bern

## Vorhang- und Möbelstoffe:

Schuster & Co., Zürich

## Wandplatten:

Richner & Cie., Aarau

Columeta A. G., Basel

A. Werner-Graf, Winterthur

Villeroy & Boch, Generalvertretung f. d. Schweiz

## Wascheinrichtungen:

Aktiengesellschaft der Ofenfabrik Sursee, Sursee

Senking-Verkaufsbüro, Walchestr. 34, Zürich

## Wasserenthärtungs-Apparat:

Electro-Lux A.-G., Zürich

## Zähler:

Landis & Gyr A.-G., Zug

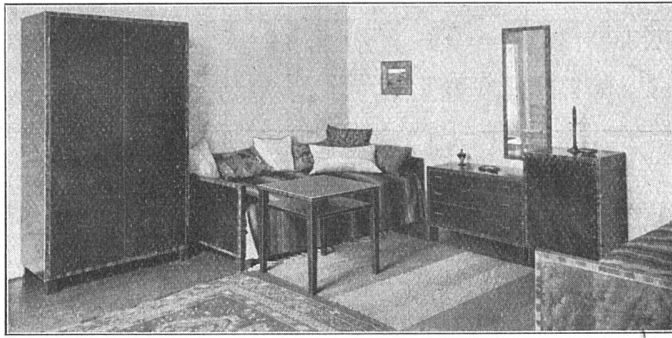
## Zeichenmaterial:

A. W. Faber-Bleistifte, Zürich

Koh-i-noor-Bleistifte, W. Schneepli, Nordstr. 7, Zürich

Gebr. Scholl, Poststr. 3, Zürich

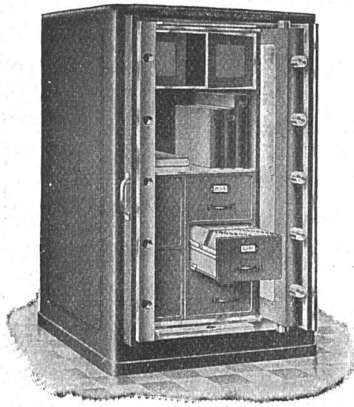




HAUS FÜR MODERNES WOHNEN

**GEWERBEHALLE**  
 DER ZÜRCHER KANTONALBANK  
 ZÜRICH / BAHNHOFSTR. 92 / TEL. 52.425

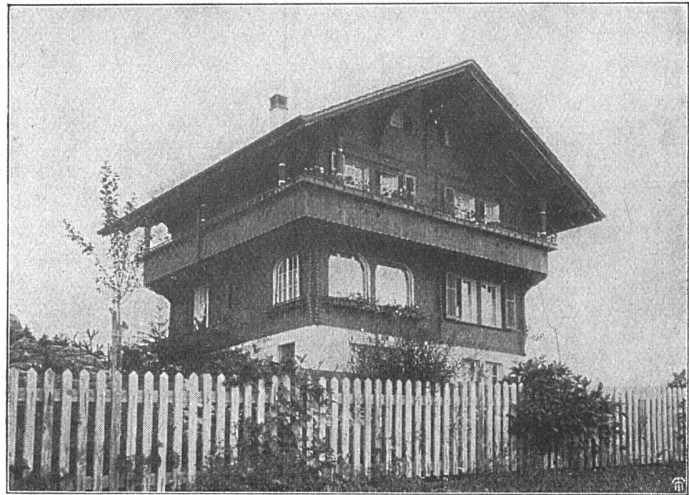
## KURSBUCH BÜRKLİ 2 FR.



### Komplette Stahlkammern

Panzertüren, Safes  
 Archivschränke  
 Bureau-Stahlmöbel  
 Eiserne Türen für jeden Zweck

**Union-Kassenfabrik A.-G., Zürich**  
 Gessnerallee 36, Tel. 51.758



### HANS MEIER & CO. NIEDERGÖSGEN BAUGESCHÄFT UND CHALETFABRIK / FENSTERFABRIK

Treppenbau, Parkettarbeiten, Uebernahme schlüsselfertiger  
 Bauten, feine Hartholz- und Arvenarbeiten



### GRIBI & CIE. A.G. BAUGESCHÄFT, BURGDORF

Telegrammadresse: Dampfsäge / Telefon 63  
 Privattelefon 678

\*

Hoch- und Tiefbauunternehmung · Armierter Beton  
 Holz- und Schwellenhandlung  
 Imprägnieranstalt · Zimmerei und Gerüstungen

**CHALETBAU**  
 Hetzerlizenz für den Kanton Bern  
 Mechanische Bau- und Kunstschreineri  
 Übernahme ganzer Bauten

**Tapezierer-Materialien:**

Schoop & Co., Zürich

**Tapeten:**

Salubra A.-G., Klarastr. 61, Basel

W. Wirz-Wirz A.-G., Basel

Gebr. Rasch G. m. b. H., Bramsche, Hannover

R. Heusser, St. Gallen

Filmos A.-G., Oftringen

J. Kordeuter, Talstr. 11, Zürich

Theophil Spörri, Füsslistr. 6, Zürich

**Tennisplätze:**

Brung Weber & Sohn, Basel

J. Schweizer, Glarus

J. Schwitter, Kriens-Luzern

A. Vivell, Olten

Otto Froebels Erben, Hofackerstr. 58, Zürich

Gebr. Mertens, Jupiterstr. 1, Zürich

**Telephon- und Telegraphenanlagen:**

Hasler A.-G., Bern

Pro Telephon, Rapperswil (St. Gallen)

Siemens Elektr. Erzeugnisse A. G., Abt. Siemens  
& Halske, Löwenstr. 35, Zürich

Schluss folgt



**Stoffstoren  
u. Markisen**




**Spezialität:**  
**Stoffstoren mit autom. Ausstellarm**  
**KARL ZIMMERMANN**  
Wasserwerkstr. 27 **BERN** Tel. Christ. 4526

Vertreter für die Kantone Waadt und Wallis:

**ALEXIS MAYOR, LAUSANNE**

Monpas 2

**„CASTELL“**

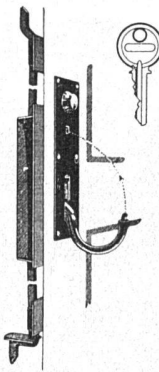


**BLEISTIFTE  
KOPIERSTIFTE  
TINTENSTIFTE  
FARBSTIFTE  
WINKEL  
MASSTÄBE  
PRÄZISIONS-  
RECHENSTÄBE**

**WELTBEKANNT  
DURCH IHRE QUALITÄT**

**Der Kachelofen von heute  
ist besser**

weil die moderne Konstruktion intensivere Wärmeausnutzung sichert. Um billiger und gesünder zu heizen, verlangen Sie sofort die Gratisbroschüre: „Warum just Kachelofen“ bei der Auskunftstelle des Verbandes schweiz. Kachelofen-Fabrikanten, Oberrieden-Zürich.



**Pat.-Garage-  
u. Torverschluss**  
SCHÜPBACH-VERSCHLUSS

In der **Schweiz** über  
**6000** Stück montiert

Verlangen Sie Prospekte durch

**G. Schüpbach's Erben**  
SCHLOSSEREI · ZOLLIKON

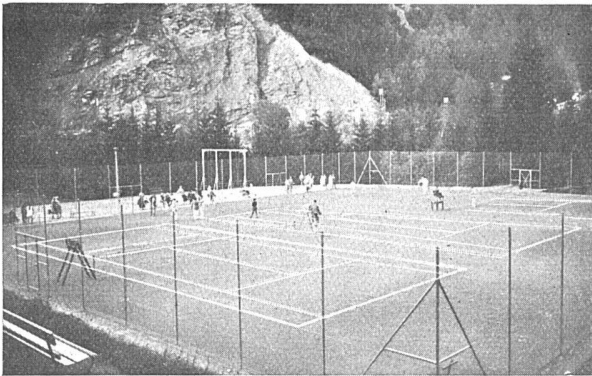
# C. BITTIG-DIRR & CO • MÄNNEDORF

VORMALS BAUMANN & BITTIG

TELEPHON 166

## STEIN- UND BETONWERKE

Lieferung von Kunststein, Granit, roten Natursandsteinplatten, Betonplatten, sowie alles für Gartenanlagen • Patent-Platten für Flachbedachung in diversen Ausführungen



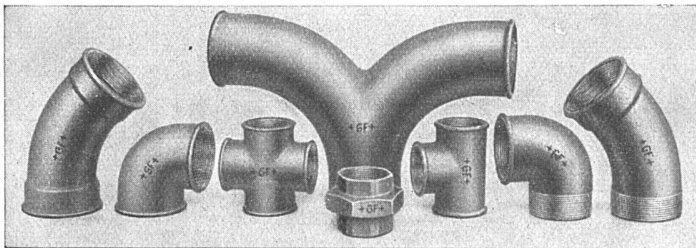
## TENNISPLÄTZE

NEUANLAGEN UND UMBAUTEN nach bestbewährtem Spezialverfahren. Neue patentierte Färbung grün oder rot. Kostenvorschläge unverbindlich.

BRUNO WEBER & SOHN, BASEL

TELEPHON SAFRAN 20.31

TENNISPLÄTZE DES GRD. HOTEL KURHAUS TARASP, ERSTELLT 1928



## +GF+ FITTINGS

sind Qualitäts-  
erzeugnisse

Aktiengesellschaft der Eisen- und Stahlwerke, vormals Georg Fischer, Schaffhausen

F 226

SYSTEM „FORTUNA“

# Glas Beton

*begehr*

*solide und vorteilhafte Ausführung*

WALTHER & MÜLLER  
BERN

TELEPH. BOLLWERK 4912 / EIGENES TECHN. BUREAU

# Der Architekt bevorzugt **HERAKLITH**

die seit über 10 Jahren als Aussen- und Innenbaumaterial bewährte hochisolierende, schalldämpfende und feuerhemmende, überall zugelassene, von zahlreichen Baubehörden und Architekten vorgeschriebene

## **LEICHTBAUPLATTE**

Heraklith ist die einzige Bau- und Isolierplatte dieser Art, die in patentiertem Fliessverfahren vollkommen automatisch hergestellt wird und daher alle nachgenannten Vorzüge exaktester Maschinenarbeit aufweist:

**Millimetergenaue Plattenmasse  
Scharfe, volle Kanten  
Gleichmässigkeit der  
Struktur und Stabilität**

Diese Baueigenschaften sichern grösste Ersparnisse in der Verarbeitung durch ein Minimum an Mörtel, Zeitverbrauch und Verschnitt, sowie durch Vermeidung unnötiger Nacharbeiten.

Heraklithplatten sind daher durch die ständige Nachfrage ein notwendiger und dankbarer Lagerbedarfsartikel des Baustoffhandels geworden.

Prospekte, Arbeitsanleitungen und Auskünfte durch

## **HERAKLITH-VERTRIEB**

der Oe. Am. Magnesit A.-G.

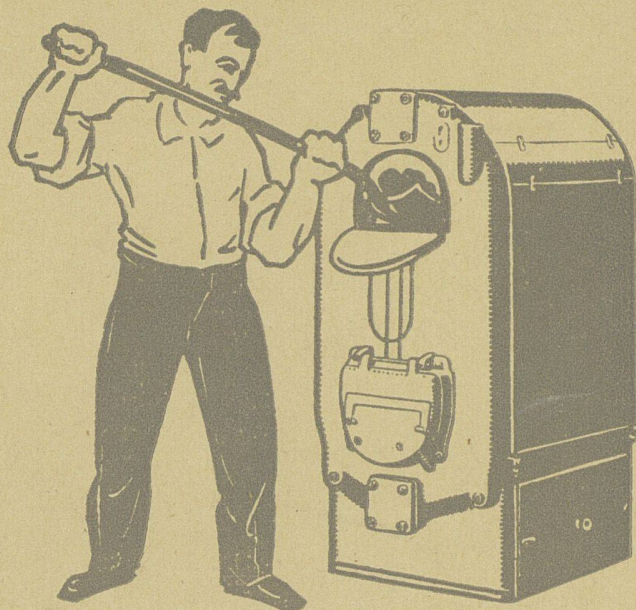
### **ZÜRICH**

**Glärnischstrasse 35 • Telephon 37.515**

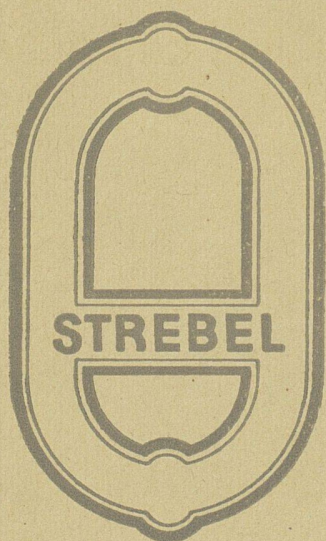
Heraklithplatten können durch den gesamten Baustoffhandel bezogen werden.

Vor Nachahmungen wird gewarnt!





**IN DER  
HEIZUNGS-INDUSTRIE  
EINE WELTMARKE**



**STREBEL**

**HEIZKESSEL  
RADIATOREN · ZUBEHÖR  
STREBELWERK ZÜRICH**