

Objektyp: **Advertising**

Zeitschrift: **Das Werk : Architektur und Kunst = L'oeuvre : architecture et art**

Band (Jahr): **18 (1931)**

Heft 3

PDF erstellt am: **21.09.2024**

Nutzungsbedingungen

Die ETH-Bibliothek ist Anbieterin der digitalisierten Zeitschriften. Sie besitzt keine Urheberrechte an den Inhalten der Zeitschriften. Die Rechte liegen in der Regel bei den Herausgebern.

Die auf der Plattform e-periodica veröffentlichten Dokumente stehen für nicht-kommerzielle Zwecke in Lehre und Forschung sowie für die private Nutzung frei zur Verfügung. Einzelne Dateien oder Ausdrucke aus diesem Angebot können zusammen mit diesen Nutzungsbedingungen und den korrekten Herkunftsbezeichnungen weitergegeben werden.

Das Veröffentlichen von Bildern in Print- und Online-Publikationen ist nur mit vorheriger Genehmigung der Rechteinhaber erlaubt. Die systematische Speicherung von Teilen des elektronischen Angebots auf anderen Servern bedarf ebenfalls des schriftlichen Einverständnisses der Rechteinhaber.

Haftungsausschluss

Alle Angaben erfolgen ohne Gewähr für Vollständigkeit oder Richtigkeit. Es wird keine Haftung übernommen für Schäden durch die Verwendung von Informationen aus diesem Online-Angebot oder durch das Fehlen von Informationen. Dies gilt auch für Inhalte Dritter, die über dieses Angebot zugänglich sind.

TR A V E R S
Natur-Asphalt
E.R. Zetter & Co.
Solothurn

Bester Asphalt

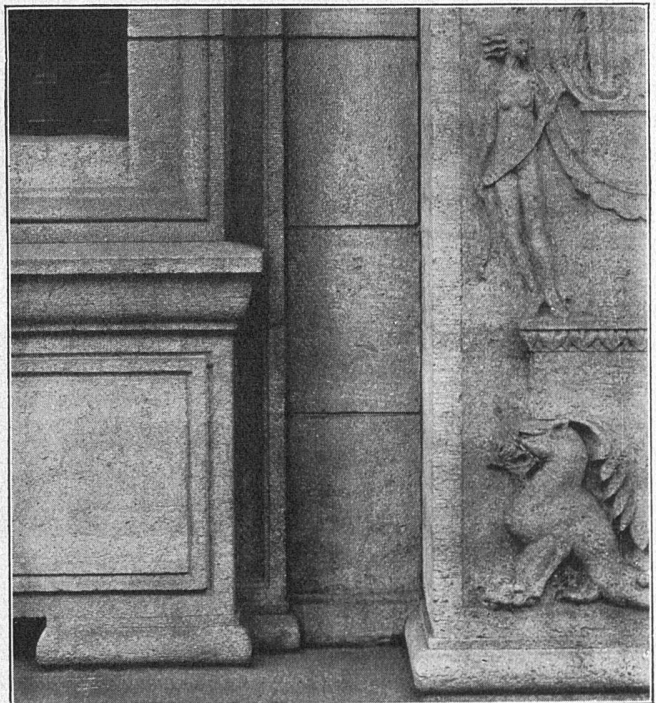
Clichés

GEBR. ERNI & CO
ZÜRICH 4
KÖCHLISTR. 11

LEUCHTER **BAG**
TURGI



**BELEUCHTUNGSKORPER
BAUARBEITEN ALLER ART
MUSTER- & VERKAUFLAGER
ZURICH KASPARESCHERHAUS**



MÄGENWILER-OTHMARSINGER MUSCHELKALKSTEIN
GELIEFERT VON
EMIL FISCHER, STEININDUSTRIE, DOTTIKON

Verzeichnis der ständigen Inserenten der Zeitschrift «Das Werk»

Kachelöfen:

Ganz & Cie., Embrach
Gebr. Mantel, Elgg
Ofenfabrik Kohler A.-G., Mett-Biel
Verband schweiz. Kachelofen-Fabrikanten,
Oberrieden-Zürich
Gustav Bodmer & Cie., Zürich
Fritz Lang & Co., Zürich
W. Müller, Zürich

Kälte-Maschinen:

Audiffren Singrün Kälte-Maschinen A.-G., Basel
A.-G. der Maschinenfabrik Escher, Wyss & Co., Zürich

Kamine:

Kaminwerk Allschwil, Allschwil
Baukontor A. G., Verkaufsbureau der Kaminwerke
Allschwil A. G., Bundesgasse 20, Bern
Vulkan-Kaminwerk, Dietikon
Ziegel A.-G., Schweizergasse 6, Zürich

Kassen und Tresors:

J. & A. Steib, Basel
A. & R. Wiedemar, Neuengasse 24, Bern
Bauer A. G., Zürich 6
Schweiz. Tresor-Gesellschaft, Zürich
Union Kassenfabrik A. G., Gessnerallee 36, Zürich

Kessel- und Apparatebau:

Buss A.-G., Basel

Kleiderschränke:

Kempf & Co., Herisau

Kleinmosaik:

Villerooy & Boch, Generalvertretung f. d. Schweiz
Columeta A. G., Basel

Klischees:

Gebr. Erni & Co., Köchlistr. 11, Zürich

Kochherde, kombinierte:

A.-G. Ofenfabrik Sursee in Sursee
Senking-Verkaufsbüro, Walchestr. 34, Zürich

Kohlen- und Holzherde:

A. G. der Ofenfabrik Sursee

Konstruktion in Eisen und Holz:

Hartmann & Co., Biel
F. Gauger & Co., Zürich
Terner & Chopard, Bahnhofstr. 72, Zürich

Kranen:

Uto A.-G. Altstetten-Zürich
Maschinenfabrik Ruegger & Co., A.-G., Basel

Kühlanlagen-Isolierungen:

Audiffren Singrün Kälte-Maschinen A.-G., Basel
Wanner & Cie. A. G., Horgen

Kühlschränke:

Audiffren Singrün Kälte-Maschinen A.G., Basel
Gebr. Bayer, Luzern
Elektro Lux A. G., Zürich
J. Spiegel, Albisriederstr. 90, Zürich

Kühlschränke, elektr.:

Audiffren Singrün Kälte-Maschinen A.-G., Basel
Gebr. Bayer, Luzern

Kupferschmiede:

Buss A.-G., Basel

Lagerungs- und Abfüllanlagen:

Satam A.-G., Zürich

Läufer:

Hans Hassler & Co. A.-G., Aarau
Linoleumhaus Hettinger, Sternenberg 19, Basel
Bossart & Co. A.-G., Bern
J. Hallensleben A.-G., Luzern
H. Ruegg-Perry A.-G., Zürich
Linoleumhaus Hettinger, Talacker 24, Zürich

Licht-Reklame-Anlagen:

E. Sanzenbacher, Basel

Lufttechnische Anlagen:

Ing. D. Siebenmann, Konsumstr. 4, Bern

Linoleum:

Hans Hassler & Co. A.-G., Aarau
Linoleumhaus Hettinger, Sternenberg 19, Basel
Bossart & Co. A.-G., Bern
Linoleum A.-G., Giubiasco
Giroud S.-A., Lausanne

Linoleum:

J. Hallensleben A.-G., Luzern
H. Ruegg-Perry A.-G., Zürich
Linoleumhaus Hettinger, Talacker 24, Zürich
Schuster & Co., Zürich

Lüftungsanlagen:

Gebr. Sulzer A. G., Winterthur
Heinrich Lier, Badenerstr. 440, Zürich

Marmor und Granit:

Gerodetti & Co. A.-G., Aarau
Alfred Schmidwebers Erben A. G., Seefeldstr. 41,
Zürich

Messinstrumente und Armaturen:

Manometer A.-G., Stampfenbachstr. 61, Zürich

Metallwaren:

Ritter & Uhlmann A. G., Klarastr. 4, Basel

Möbel und Innenausstattung:

Fränkel & Voellmy A. G., Rosentalstr. 51, Basel
Traugott Simmen & Cie. A. G., Brugg
A. G. Möbelfabrik Horgen-Glarus, Horgen
G. Anliker, Langenthal
Alfred Hächler, Lenzburg
F. & H. Grieder, Sissach
Hektor Schlatter & Co., St. Gallen
Schubert & Schramm, Uttwil (Thurgau)
P. Greiner-Stoll, Zollikon
Paul Eberth & Co., Bahnhofstr. 26, Zürich
F. Gauger & Co. (Stahlmöbel für Büro-Einrichtungen),
Zürich
Gewerbeshalle der Zürcher Kantonalbank, Zürich
Theod. Hinnen A. G., Theaterstr. 1, Zürich
J. Keller & Co., Zürich
A. Restle Söhne, Zschokkestr. 1, Zürich
Suter-Strehler Söhne & Co., Zürich

Möbelstoffe:

Schoop & Co., Zürich

Oefen:

Ganz & Cie., Embrach
 Gebr. Mantel, Elgg
 Ofenfabrik Kohler A. G., Mett-Biel
 A.-G. der Ofenfabrik Sursee in Sursee
 Ernst Eitmüller, Winterthur
 Bodmer & Cie., Holbeinstr. 22, Zürich
 Fritz Lang & Cie., Manessestr. 190, Zürich
 Walter Müller, Rieterstr. 53, Zürich

Orgelbau:

Orgelbau Th. Kuhn A.-G., Männedorf

Parkett:

Gebr. Risi & Cie., Alpnach-Dorf
 J. Strassburger, Zweierstr. 166, Zürich

Photographie:

H. Wolf-Bender, Kappelergasse 16, Zürich

Pianos:

Burger & Jacobi A.-G., Biel

Porzellan:

Schweiz. Porzellanfabrik Langenthal

Röhrenverbindungsstücke (Fittings):

A.-G. der Eisen- und Stahlwerke, Schaffhausen

Rohrmöbel:

Cuenin-Hüni & Co., Kirchberg (Bern)
 Rohr-Industrie Rheinfelden, Rheinfelden
 Rohrmöbelfabrik Rothrist
 Suter-Strehler Söhne & Co., Zürich

Rolladen:

A. Griesser A.-G., Aadorf
 Hartmann & Co., Biel

Wilhelm Baumann, Horgen
 J. Sum, Olten
 F. Gauger & Co., Zürich
 Gerüstgesellschaft A.-G., Zürich

Sanitäre Anlagen:

A. Grüne, Sternengasse 19, Basel
 Hassler & C., Biel
 Lehmann & Cie., Zofingen
 Benz & Co., Universitätsstr. 69, Zürich
 Goldenbohm & Cie., Dufourstr. 47, Zürich
 E. O. Knecht, Ing., Zürich 7
 Lehmann & Cie., Zürich

Sanitäre Apparate en gros:

Troesch & Co. A.-G., Bern und Zürich
 Stöckli & Erb, Küsnacht-Zürich
 Benz & Co., Zürich 6

Schreinerarbeiten:

P. Greiner-Stoll, Zollikerstr. 105, Zollikon
 Gasser & Zois, Zürich
 Ernst Göhner, Hallenstr. 15/17, Zürich

Spenglerei:

Karl Schnitzler, Arbon
 Jakob Scherrer, Bleicherweg 26, Zürich

Stahltüren in gepresster Ausführung:

Buss A.-G., Basel

Staubsauger-Anlagen:

Carl Ziegler, Schaffhausen
 Electro-Lux A.-G., Zürich

Steinhauerarbeiten:

Laufener Kalksteinbrüche Cueni & Cie., Laufen

MESSINSTRUMENTE

FEDER-DYNAMOMETER
 THERMOMETER
 MANOMETER
 VAKUUMMETER

ARMATUREN

Manometer A.-G. Zürich
 Armaturenfabrik
 Stampfenbachstrasse 61

Cumulus
Spar-Boiler
spart Strom u. Geld

FR. SAUTER A.-G., BASEL

R. Zuber

**MARMOR- UND
 SYENIT-INDUSTRIE** Goldach
 (St. Gallen)

INSTALLATIONS-WERKE A.G.

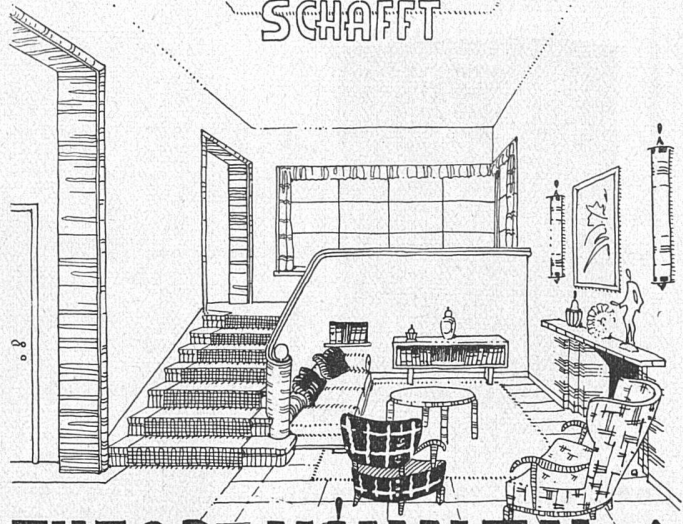
RORSCHACH · WINTERTHUR · ZÜRICH

*Ausführung von elektr. Fussbank-Kirchenheizungen
Zentralheizungen, Dampfheizungen aller Systeme, Warmwasser-
bereitungen, Gas- und Wasserversorgungen*



KAMER-HERBER & CO
FENSTERFABRIK • LUZERN
MECHANISCHE SCHREINEREI

BEHAGLICHE RÄUME SCHAFFT



THEOD. HINNEN & G

ZÜRICH 1 THEATERSTR. 1



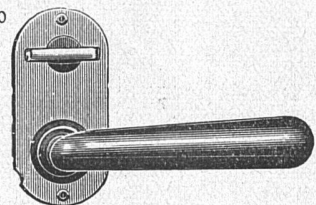
Bodmer
& Cie, Zürich
Holbeinstrasse 22

Spezialisten für
Cheminée, Öfen

MAX ULRICH

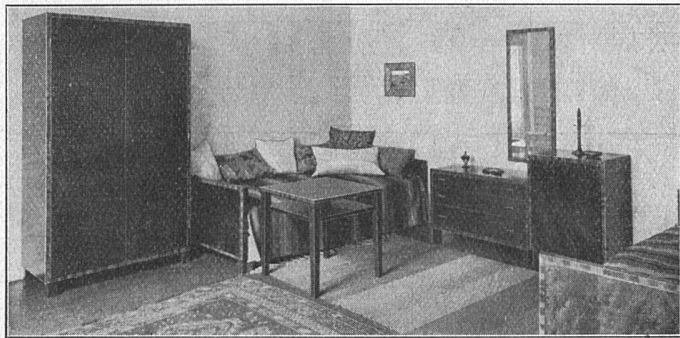
ZÜRICH / NIEDERDORFSTRASSE 20

Telephon 24.300



BAUBESCHLÄGE

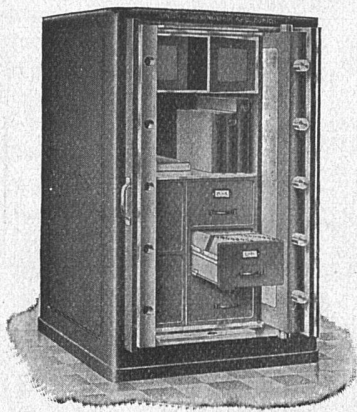
Amerikanische Schlösser und Türschliesser



HAUS FÜR MODERNES WOHNEN

GEWERBEHALLE
 DER ZÜRCHER KANTONALBANK
 ZÜRICH / BAHNHOFSTR. 92 / TEL. 52.425

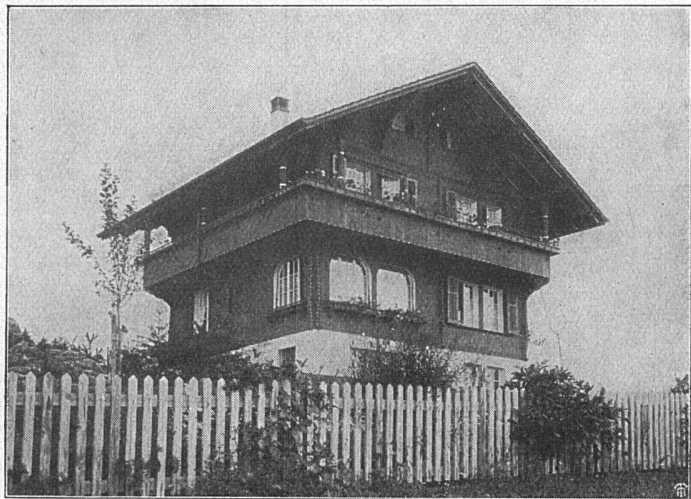
KURSBUCH BÜRKLİ 2 FR.



Komplette Stahlkammern

Panzertüren, Safes
 Archivschränke
 Bureau-Stahlmöbel
 Eiserne Türen für jeden Zweck

Union-Kassenfabrik A.-G., Zürich
 Gessnerallee 36, Tel. 51.758



HANS MEIER & CO. NIEDERGÖSGEN

BAUGESCHÄFT UND CHALETFABRIK / FENSTERFABRIK

Treppenbau, Parkettarbeiten, Uebernahme schlüsselfertiger
 Bauten, feine Hartholz- und Arvenarbeiten



GRIBI & CIE. A.G.

BAUGESCHÄFT, BURG DORF

Telegrammadresse: Dampfsäge / Telephon 63
 Privattelephon 678

*

*Hoch- und Tiefbauunternehmung · Armierter Beton
 Holz- und Schwellenhandlung
 Imprägnieranstalt · Zimmerei und Gerüstungen*

CHALETBAU

*Hetzerlizenz für den Kanton Bern
 Mechanische Bau- und Kunstschreinerei
 Übernahme ganzer Bauten*

Tapezierer-Materialien:

Schoop & Co., Zürich

Tapeten:

Salubra A.-G., Klarastr. 61, Basel
W. Wirz-Wirz A.-G., Basel
Gebr. Rasch G. m. b. H., Bramsche, Hannover
R. Heusser, St. Gallen
Filmos A.-G., Oftringen
J. Kordeuter, Talstr. 11, Zürich
Theophil Spörri, Füsslistr. 6, Zürich

Tennisplätze:

Bruno Weber & Sohn, Basel
J. Schweizer, Glarus
J. Schwitter, Kriens-Luzern
A. Vivell, Olten
Otto Froebels Erben, Hofackerstr. 58, Zürich
Gebr. Mertens, Jupiterstr. 1, Zürich

Telephon- und Telegraphenanlagen:

Hasler A.-G., Bern
Pro Telephon, Rapperswil (St. Gallen)
Siemens Elektr. Erzeugnisse A. G., Abt. Siemens
& Halske, Löwenstr. 35, Zürich

Schluss folgt



**Stoffstoren
u. Marquisen**

Spezialität:
Stoffstoren mit autom. Ausstellarm
KARL ZIMMERMANN
Wasserwerkstr. 27 **BERN** Tel. Christ. 4526

Vertreter für die Kantone Waadt und Wallis:

ALEXIS MAYOR, LAUSANNE
Monpas 2

„CASTELL“

**BLEISTIFTE
KOPIERSTIFTE
TINTENSTIFTE
FARBSTIFTE
WINKEL
MASSTÄBE
PRÄZISIONS-
RECHENSTÄBE**

**WELTBEKANNT
DURCH IHRE QUALITÄT**

**Der Kachelofen von heute
ist besser**

weil die moderne Konstruktion intensivere Wärmeausnutzung sichert. Um billiger und gesünder zu heizen, verlangen Sie sofort die Gratisbroschüre: „Warum just Kachelofen“ bei der Auskunftstelle des Verbandes schweiz. Kachelofen-Fabrikanten, Oberrieden-Zürich.

**Pat.-Garage-
u. Torverschluss**
SCHÜPBACH-VERSCHLUSS

In der **Schweiz** über
6000 Stück montiert

Verlangen Sie Prospekte durch

G. Schüpbach's Erben
SCHLOSSEREI · ZOLLIKON

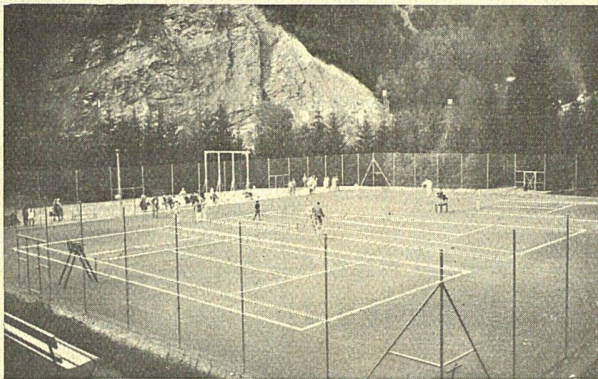
C. BITTIG-DIRR & CO • MÄNNEDORF

VORMALS BAUMANN & BITTIG

TELEPHON 166

STEIN- UND BETONWERKE

Lieferung von Kunststein, Granit, roten Natursandsteinplatten, Betonplatten, sowie alles für Gartenanlagen • Patent-Platten für Flachbedachung in diversen Ausführungen



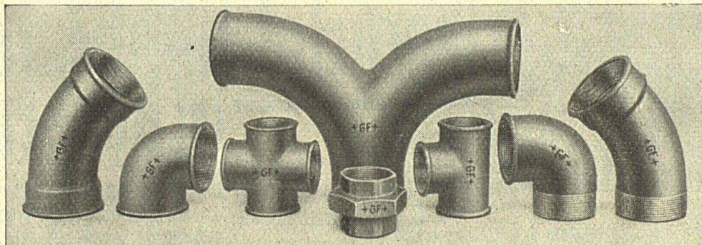
TENNISPLÄTZE

NEUANLAGEN UND UMBAUTEN nach bestbewährtem Spezialverfahren. Neue patentierte Färbung grün oder rot. Kostenvorschläge unverbindlich.

BRUNO WEBER & SOHN, BASEL

TELEPHON SAFRAN 20.31

TENNISPLÄTZE DES GRD. HOTEL KURHAUS TARASP, ERSTELLT 1928



+GF+
FITTINGS
sind Qualitäts-
erzeugnisse

Aktiengesellschaft der Eisen- und Stahlwerke, vormals Georg Fischer, Schaffhausen

F 226

SYSTEM „FORTUNA“

Glas-Beton

begehr

solide und vorteilhafte Ausführung

WALTHER & MÜLLER
BERN

TELEPH. BOLLWERK 4912 / EIGENES TECHN. BUREAU

SPORRI TAPETEN

die neue aufgelöste fläche

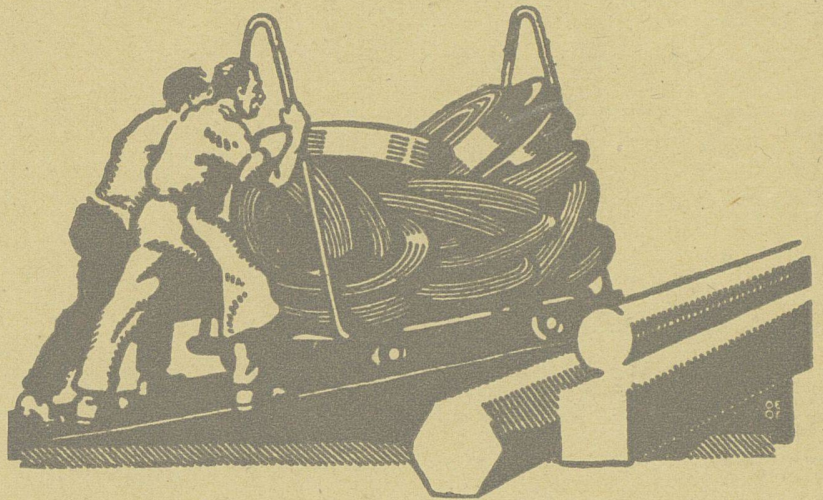
technik gleitverfahren / dauerhaft /
unter-und überdrucke / colorit pa //
stelltöne / dessin zeitlos / raumstim //
mung modern sachlich / lichtbestän //
dig / verwendung geprüfter farben /
reichhaltig in colorit und effekt /
komplette kollektion bereitwilligst /

tapete aarau . . . kostet fr. 7.50 p. rolle
tapete andermatt . kostet fr. 7.20 p. rolle
tapete baden . . . kostet fr. 6.80 p. rolle
tapete bellinzona . kostet fr. 7.50 p. rolle
tapete celerina . . kostet fr. 7.50 p. rolle
tapete engelberg . kostet fr. 7.50 p. rolle
tapete glarus . . . kostet fr. 7.50 p. rolle
tapete lausanne . . kostet fr. 7.50 p. rolle
tapete maloja . . . kostet fr. 7.50 p. rolle
tapete mürren . . . kostet fr. 7.50 p. rolle
tapete pontresina . kostet fr. 7.— p. rolle

tapete samaden . . kostet fr. 6.80 p. rolle
tapete schaffhausen kostet fr. 7.20 p. rolle
tapete st. gallen . . kostet fr. 7.20 p. rolle
tapete tarasp . . . kostet fr. 7.20 p. rolle
tapete thun kostet fr. 7.20 p. rolle
tapete weggis . . . kostet fr. 5.80 p. rolle
tapete wengen . . . kostet fr. 6.80 p. rolle
tapete winterthur . kostet fr. 7.50 p. rolle
tapete zermatt . . kostet fr. 7.50 p. rolle
tapete zug kostet fr. 6.40 p. rolle

diese tapeten werden ausschliess //
lich für mich fabriziert

SPORRI TAPETEN



EISEN UND STAHL

blank und präzisgezogen, rund, vierkant, sechskant und andere Profile • Spezialqualitäten für Schraubenfabrikation und Fassondreherei
Blanke Stahlwellen, komprimiert oder abgedreht • Blankgewalztes Bandeisen und Bandstahl, bis zu 350 mm Breite • Verpackungs-Bandeisen

VEREINIGTE DRAHTWERKE A.G. BIEL