

Objektyp: **Advertising**

Zeitschrift: **Das Werk : Architektur und Kunst = L'oeuvre : architecture et art**

Band (Jahr): **18 (1931)**

Heft 3

PDF erstellt am: **24.09.2024**

Nutzungsbedingungen

Die ETH-Bibliothek ist Anbieterin der digitalisierten Zeitschriften. Sie besitzt keine Urheberrechte an den Inhalten der Zeitschriften. Die Rechte liegen in der Regel bei den Herausgebern. Die auf der Plattform e-periodica veröffentlichten Dokumente stehen für nicht-kommerzielle Zwecke in Lehre und Forschung sowie für die private Nutzung frei zur Verfügung. Einzelne Dateien oder Ausdrucke aus diesem Angebot können zusammen mit diesen Nutzungsbedingungen und den korrekten Herkunftsbezeichnungen weitergegeben werden. Das Veröffentlichen von Bildern in Print- und Online-Publikationen ist nur mit vorheriger Genehmigung der Rechteinhaber erlaubt. Die systematische Speicherung von Teilen des elektronischen Angebots auf anderen Servern bedarf ebenfalls des schriftlichen Einverständnisses der Rechteinhaber.

Haftungsausschluss

Alle Angaben erfolgen ohne Gewähr für Vollständigkeit oder Richtigkeit. Es wird keine Haftung übernommen für Schäden durch die Verwendung von Informationen aus diesem Online-Angebot oder durch das Fehlen von Informationen. Dies gilt auch für Inhalte Dritter, die über dieses Angebot zugänglich sind.

Als hochwertige Tapeten geben wir u. a. die Prof. Wach-Tapeten heraus. Sie ergänzen die Breuhaus- und die Schrub-Tapeten, indem sie feingestufte Farbstellungen mit einer leichten Belebung der Fläche verbinden.

Dadurch befriedigen sie einen etwas dekorativer gerichteten Geschmack.

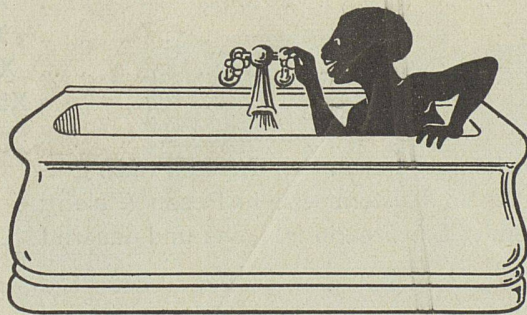
Hier sehen Sie einen kleinen Abschnitt als Probe.



Prof. Wach-Tapeten
W. Wirz-Wirz A G
BASEL BERN GENÈVE LAUSANNE

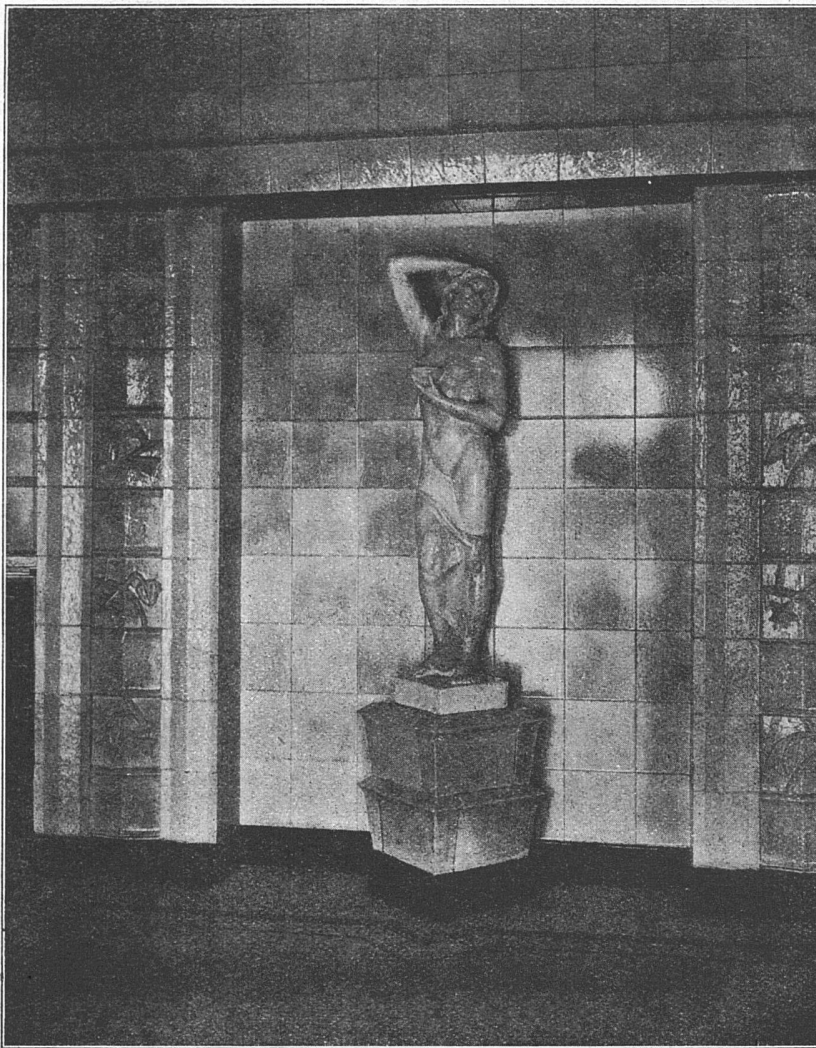


**Musterbücher
stehen zu Diensten.**



BENZ & CIE

**SANITÄRE ANLAGEN
ZÜRICH & GLARUS**



**BADEANSTALT-
EINGANGSHALLE**

Wandverkleidung mit 25 cm
Platten in verschiedenen
blauen Farbtönen. Boden-
belag in Kleinmosaik

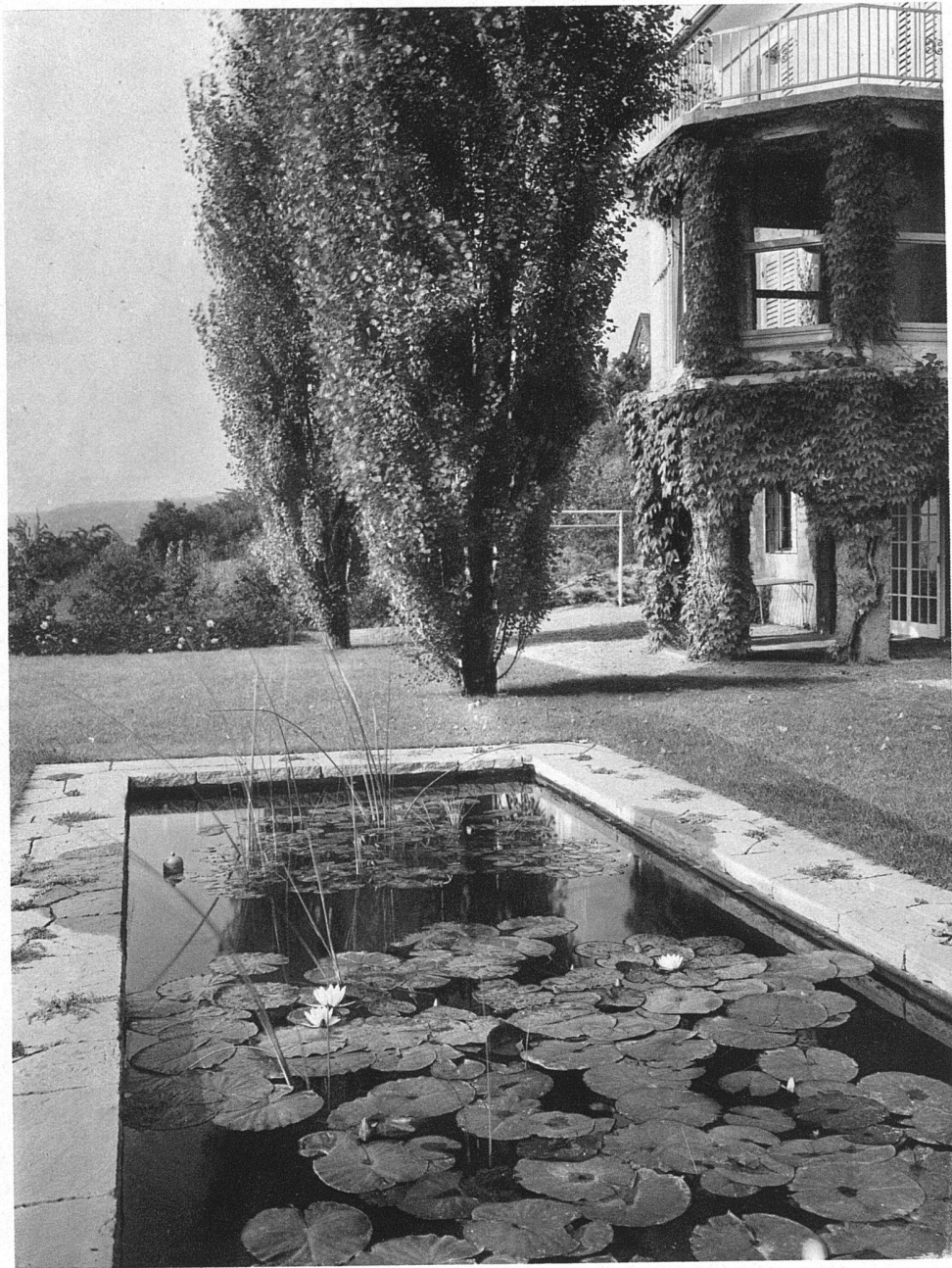
Die bewährten Platten des bedeutendsten und grössten
Konzerns der deutschen keramischen Industrie

**VILLEROY
& BOCH**

Werke in: Mettlach, Merzig
Dänischburg, Deutsch-Lissa
Dresden etc.

GENERALVERTRETUNG FÜR DIE SCHWEIZ:

COLUMETA A.G. BASEL




Freibel
ZÜRICH
Gartenanlagen
Entwurf, Ausführung