

Objektyp: **Advertising**

Zeitschrift: **Das Werk : Architektur und Kunst = L'oeuvre : architecture et art**

Band (Jahr): **17 (1930)**

Heft 9

PDF erstellt am: **25.09.2024**

### **Nutzungsbedingungen**

Die ETH-Bibliothek ist Anbieterin der digitalisierten Zeitschriften. Sie besitzt keine Urheberrechte an den Inhalten der Zeitschriften. Die Rechte liegen in der Regel bei den Herausgebern. Die auf der Plattform e-periodica veröffentlichten Dokumente stehen für nicht-kommerzielle Zwecke in Lehre und Forschung sowie für die private Nutzung frei zur Verfügung. Einzelne Dateien oder Ausdrucke aus diesem Angebot können zusammen mit diesen Nutzungsbedingungen und den korrekten Herkunftsbezeichnungen weitergegeben werden. Das Veröffentlichen von Bildern in Print- und Online-Publikationen ist nur mit vorheriger Genehmigung der Rechteinhaber erlaubt. Die systematische Speicherung von Teilen des elektronischen Angebots auf anderen Servern bedarf ebenfalls des schriftlichen Einverständnisses der Rechteinhaber.

### **Haftungsausschluss**

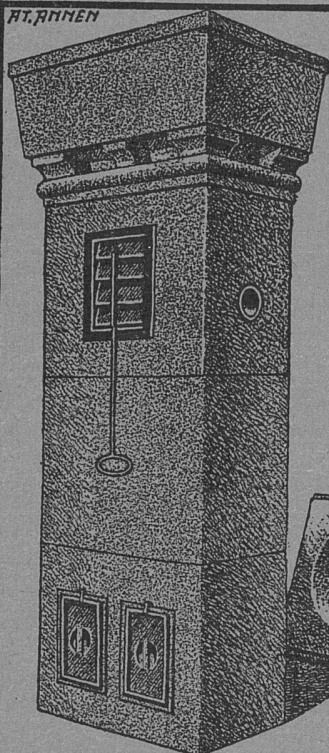
Alle Angaben erfolgen ohne Gewähr für Vollständigkeit oder Richtigkeit. Es wird keine Haftung übernommen für Schäden durch die Verwendung von Informationen aus diesem Online-Angebot oder durch das Fehlen von Informationen. Dies gilt auch für Inhalte Dritter, die über dieses Angebot zugänglich sind.

# INSTALLATIONS-WERKE A.G.

RORSCHACH · WINTERTHUR · ZÜRICH

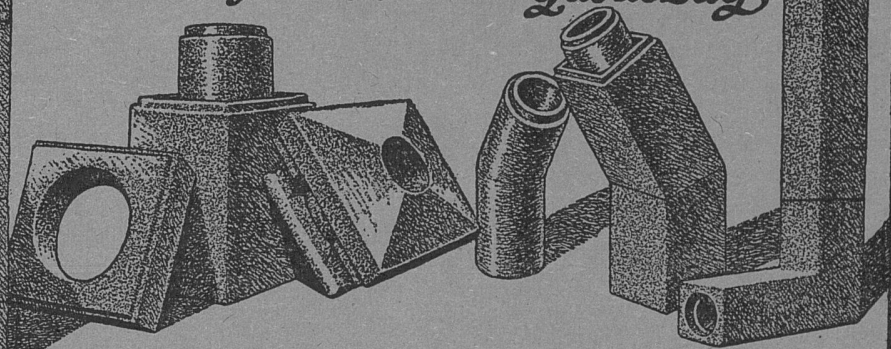
*Ausführung von elektr. Fussbank-Kirchenheizungen  
Zentralheizungen, Dampfheizungen aller Systeme, Warmwasser-  
bereitungen, Gas- und Wasserversorgungen*

HT. RHMEN



## Spar-Kamin

*Stallentlüftungszüge  
Ventilation für Badzimmer  
u. Küchen ~ Gasabzug*



Man verlange Offerte und Prospekt bei

**Ziegel A.G., Zürich, Teleph. S. 66.98**  
**J. Schmidheiny & Co., Heerbrugg**

### EUBÖLITH-FUSSBÖDEN

*bestens bewährt für Fabriken, Geschäftshäuser, Schulen, Spitäler, Bureaux, mit und ohne Korkisolierung*

### EUBÖLITH-LINOLEUM-UNTERLAGEN

**BIMSBETON UND KORKBIMSBETON + PATENT Nr. 134018**

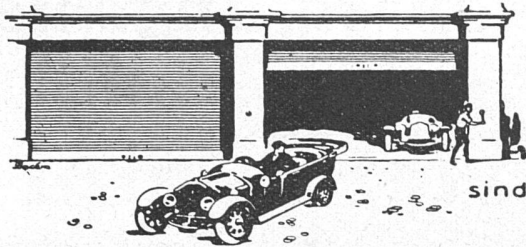
*als Unterlagen für Linoleum, Parkett, Teppiche etc.*

### PILOKOLLAN

*Maschinenbefestigung ohne Schrauben und Bolzen*

**EUBÖLITHWERKE A.G., OLTEN**

## Holzrolltore



für  
Garagen  
Remisen  
Lagerhallen

sind solid & isolieren gut

*Wilh. Baumann Rolladenfabrik Horgen*

## Geflammte Großfliesen

25×25 und 30×30 cm in 5 Farbtönen

das schönste Material für Boden- und Wandbeläge

Monumentale Wirkung, natürliche Schönheit

**BAUBEDARF ZÜRICH**  $\frac{A}{G}$



*Eternit-Bedachungen, äussere Wandverkleidungen, Innenbau*

*Eternit-Installations- und Druck-Röhren, Garagen*

**ETERNIT NIEDERURNEN**



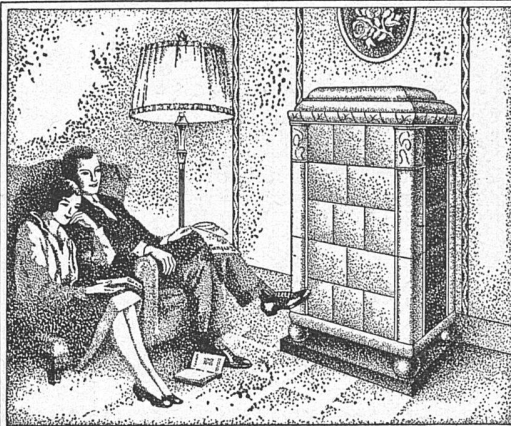
**Terner & Chopard, Ingenieure**

Zürich, Bahnhofstrasse 72  
Telephon 38.325

# Armierter Beton

Moderner Holzbau

Eisenkonstruktionen



ELEKTRISCHE  
WÄRMESPEICHER-OFEN

**Therma**

erhöhen die Behaglichkeit  
Ihres Heims, angenehmste  
und bequemste Heizungsart  
Betrieb mit billigem Nachtstrom

Verlangen Sie Offerte bei Ihrem  
Werk oder Elektro-Installateur

„Therma“ A. S. Schwanden (Glarus)



**TÜRSCHÖNER  
AUS CELLULOID**

**EMIL SCHLUND**

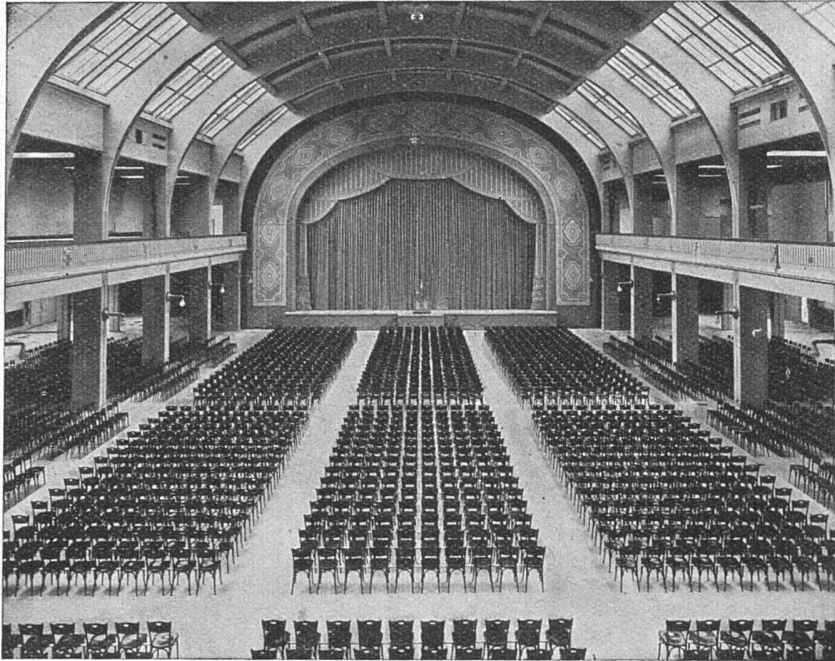
CELLULOIDWAREN-FABRIK  
ALTSTETTEN-ZÜRICH  
TELEPHON UTO 50 09

ÜBERNAHME GANZER BAUTEN

**Joh. Müller** Centralheizungen  
als Spezialität  
RÜTI (ZCH) TEL. 30 • ZÜRICH 1. BELLEVUE. TEL. HOTTINGEN 324 • CHUR. TEL. 160



# A.-G. Möbelfabrik Horgen-Glarus in Horgen



Konzertsaal der Schweizer Mustermesse Basel / 3000 Plätze

ERSTE SCHWEIZER SPEZIALFABRIK FÜR BESTUHLUNGEN ALLER ART

GEGEN: **KÄLTE**  
**WÄRME**  
**SCHALL**

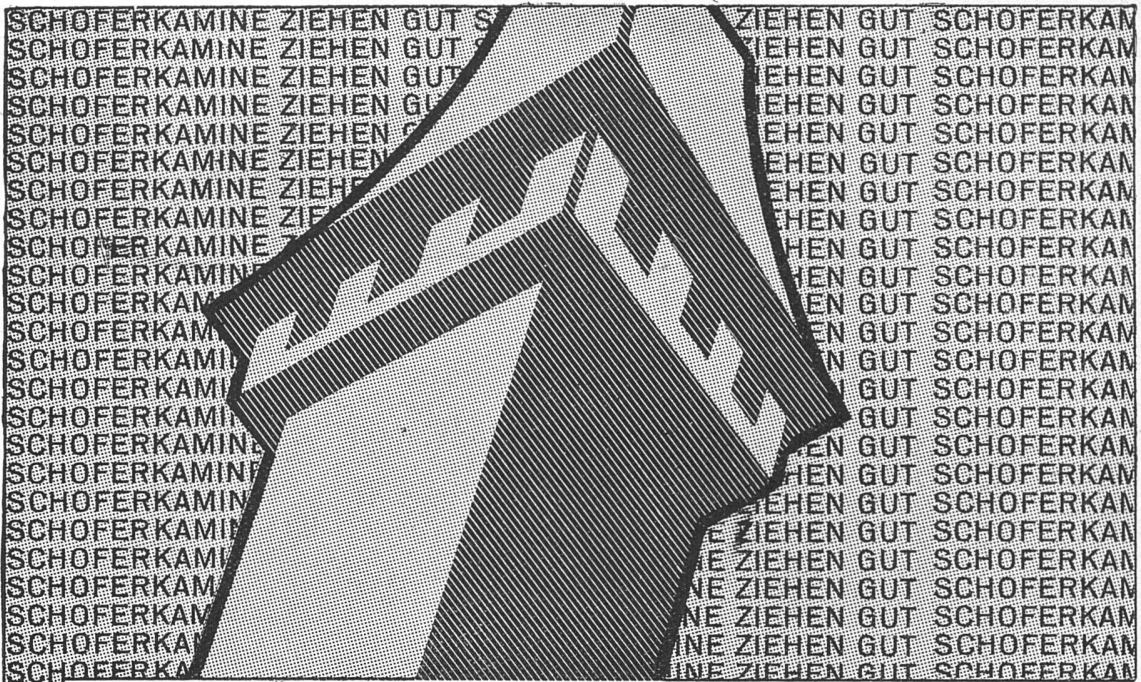
**KORK** PLATTEN  
SCHALEN  
SCHROT

---

KORKSTEINWERKE A.-G.

**KÄPFNACH-HORGEN**

Berücksichtigen Sie die Inserenten Ihrer Zeitschrift



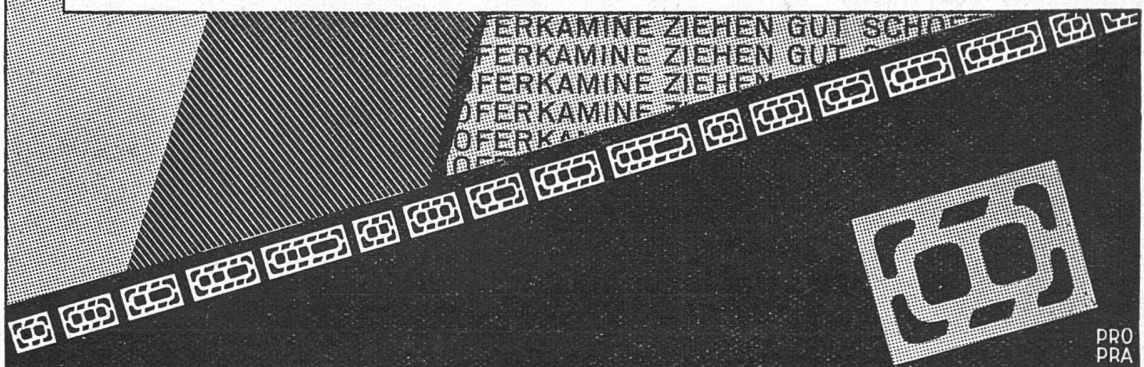
VOLKSBANK ZÜRICH,  
ARCHITEKTEN HONEGGER  
& MOSER, ZÜRICH

## Schoferkamine, das Wahrzeichen für Qualitätsbau!

Tausende von Schoferkaminen wurden in den letzten 10 Jahren erstellt --- überall da, wo auf Qualität geachtet wurde. Schoferkamine ziehen bei jeder Witterung sehr gut und ersparen Brennmaterial. Die Erstellungskosten kommen, trotz vieler Vorteile nicht teurer zu stehen als bei gemauerten Kaminen. Fachmännische Beratung bei schwierigen Konstruktionen kostenlos durch das

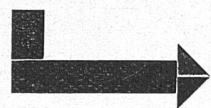
# KAMINWERK·ALLSCHWIL

Ueber 200,000 Laufmeter Schoferkamine in den letzten 10 Jahren geliefert!





# Zika



Flachdächer und Wandisolierungen (ca. 2000 m<sup>2</sup>)  
mit **Bitumitekt** ausgeführt.

FRICK-GLASS, ALTSTETTEN-ZÜRICH  
Spezialhaus für Bedachungs- und Isoliermaterial



Moderne Sachlichkeit beim Bau  
---- ist Ihre Devise. Sie bevorzugen daher sicher den einfachen, motorlos-elektrischen

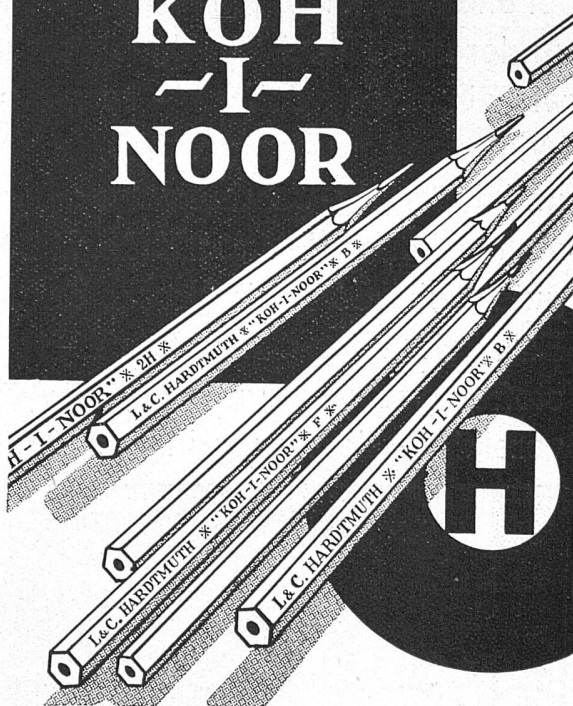
## Electrolux Kühlschrank

Wir machen Ihnen gerne Vorschläge und Berechnungen

**Electrolux A.G., Zürich**

Paradeplatz 4 Abteilung: Kühlschränke Tel. 52.756/59

L. & C.  
HARDTMUTH  
KOH  
-I-  
NOOR

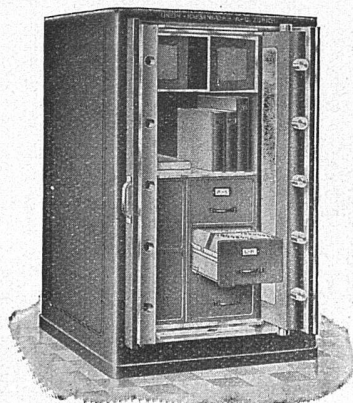


## Komplette Stahlkammern

Panzertüren  
Safes  
Archivschränke  
Bureau-Stahlmöbel  
Eiserne Türen für jeden Zweck

**Union-Kassenfabrik A.-G., Zürich**

Gessnerallee 36 • Telefon 51.758



Berücksichtigen Sie die Inserenten Ihrer Zeitschrift

V

# Kleide Dich nach der Jahreszeit — baue aber für Sommer und Winter

Wer im Sommer im Badekostüm herumläuft, braucht im Winter trotzdem nicht zu frieren. Ein warmer Anzug, ein warmer Mantel und man ist gegen Kälte geschützt.

Anders ein Haus! Ein Haus lässt sich nicht wie ein Kleid wechseln - es muss für den Winter gebaut werden. Warm muss es sein und dauerhaft - Jahrhunderte muss es überstehen können! Unendliche Lebensdauer, gute Isolierfähigkeit, grosse Tragkraft und Billigkeit - diese 4 Hauptvorzüge eines Baustoffes sind einzig und allein im Backstein vereinigt - dem ewig jungen Baumaterial!



**Backsteinbauten  
Kühl im Sommer  
warm im Winter**

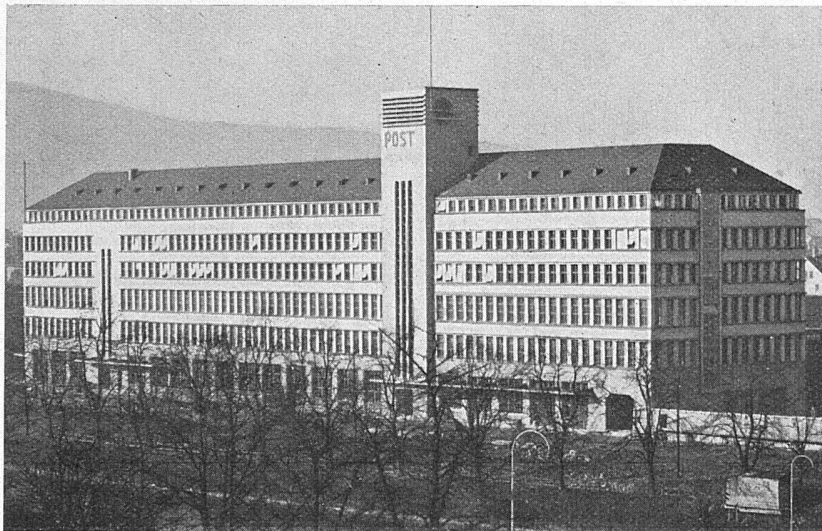


# SCHRUB-TAPETEN

sind sehr zurückhaltend schattiert,  
alle Farben weich und flockig auf-  
getragen - grau oder beige, zarte  
Grün und Gelb, kräftigere Rot, zahl-  
reiche Zwischentöne. Sie entsprechen  
also ganz der heutigen Auffassung  
vom Wohnen und eignen sich wie  
wenig andere Materialien zur Aus-  
kleidung eines modernen Hauses.  
Lieferbar in 56 Ausführungen,  
lichtbeständig. Die Musterbücher im  
Grossformat stehen zu Diensten.

**W. WIRZ-WIRZ AG** BASEL BERN GENÈVE LAUSANNE

# DIE NEUE SIHLPOST



## **SIEBENMANN** das Kriterium der voll- endeten Raumtümung

8 deutsche Reichspatente  
36 Hauptpatente

Allererste In- und  
Auslandreferenzen

Vertreten an allen  
kontinentalen und  
transkontinentalen Hauptorten

Sämtliche Lüftungstechnischen  
Anlagen, Trocknereinrich-  
tungen, automatische Wind-  
haltungen, Lufterhitzer, Fern-  
und Zentralregler, Elektro-  
ventilatoren, elektrische  
Temperaturmessanlagen usw.  
für das neue Sihlpostgebäude  
wurden entworfen und in un-  
geteilttem Los ausgeführt von  
der Firma


## **ING. D. SIEBENMANN • BERN • KONSUMSTR. 4**

Eigene Ingenieurbureaux und Fabrikanlagen / Thermodynamik, Raumhygiene, Aerodynamik, Ventilatoren- und Apparatebau, Mechanik, Metallurgie, Galvanik, Elektrische Lichtbogen und Widerstandsschweissung, Versuchslokale

**ELEKTRISCHE  
UNTERNEHMUNGEN**

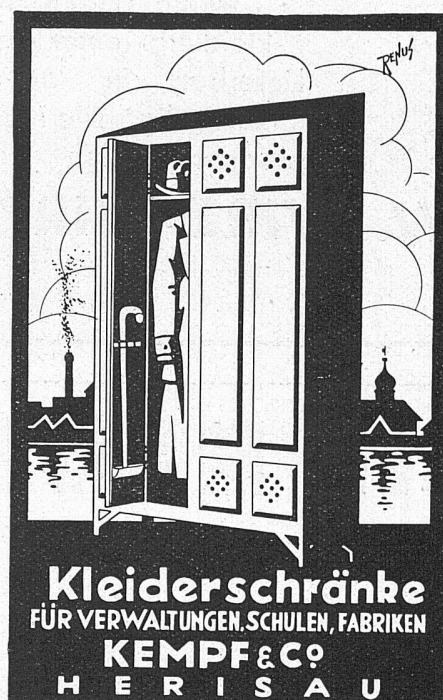


**G. PFENNINGER & CO  
TEL. S. 29.30 ZÜRICH 3**



TR A V E R S  
Natur-Asphalt  
E. R. Zetter & Co.  
Solothurn

**Bester Asphalt**



**JAKOB SCHERRER**

Bleicherweg 26 • Zürich 2 • Telephon 52.371

**SPENGLEREI • QUALITÄTSARBEITEN**

Ausführung sämtlicher Spenglerarbeiten am neuen Aufnahmegebäude  
Zürich-Enge und an den Perrondächern Zürich-Wiedikon

**KITTLOSE VERGLASUNGEN**

nach eigenem bewährtem System mit Bleibanden

VIII

Berücksichtigen Sie die Inserenten Ihrer Zeitschrift





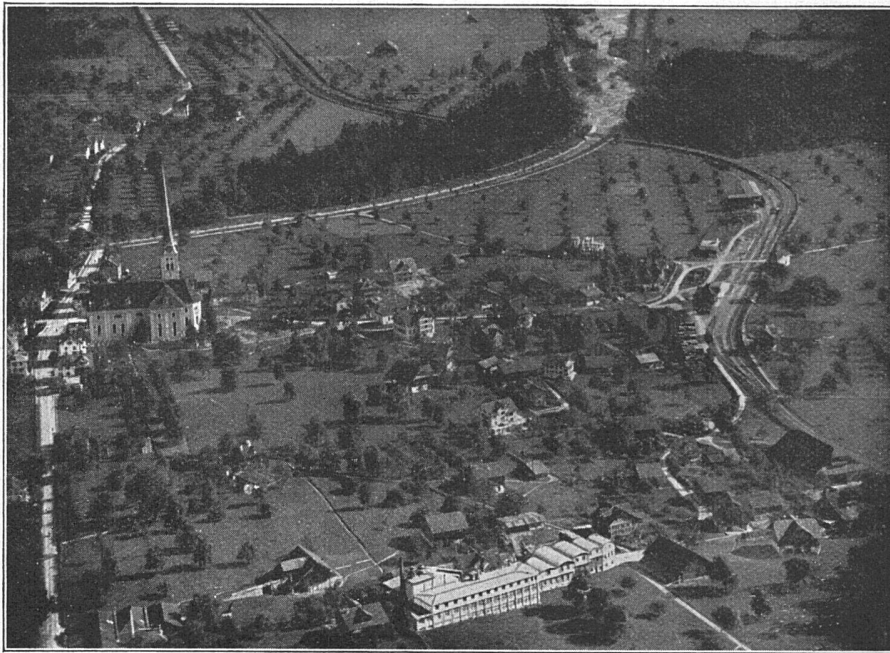
FORMSCHÖNE MÖBEL  
UND WOHLICHE RÄUME

**J. KELLER & CIE**  
**ZÜRICH, PETERSTR. 16**

WIR FABRIZIEREN  
SEIT 1861 IN EIGENEN WERKSTÄTTEN

Berücksichtigen Sie die Inserenten Ihrer Zeitschrift

IX



▲ Brüningstrasse

**Hier -- -->**  
**in Alpnach-Dorf**

steht die grösste, modernst eingerichtete Spezial-Parkett-Fabrik der Schweiz, ausgerüstet mit neuzeitlichen Maschinen, getragen von der langjährigen Erfahrung tüchtiger Fachleute, die seit Jahrzehnten in der Branche tätig sind. Wir haben uns derart auf die Parkett-Fabrikation spezialisiert, dass wir weitestgehende Garantie für einwandfreie Lieferung übernehmen können. Architekten, Bauherren, Unternehmer erhalten auf Verlangen vollständig kostenlos unsere aufklärenden Broschüren und unverbindliche Offerten jederzeit. Wenn Sie Parkett-Arbeiten oder Lieferungen zu vergeben haben, dienen wir Ihnen gerne mit jeder Auskunft und Beratung.



**GEBR. RISI & CIE.**  
**Parkett-Fabrik**  
**ALPNACH-DORF (Obwalden)**

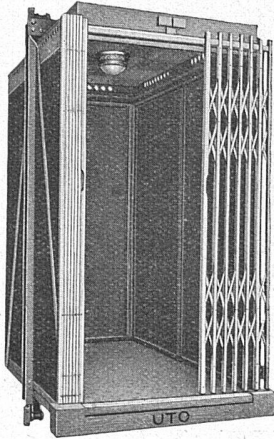
X

Berücksichtigen Sie die Inserenten Ihrer Zeitschrift



**UTO**  
**Aufzug- und Kranfabrik A.G.**  
**Altstetten-Zürich**

Telephon  
 55.310



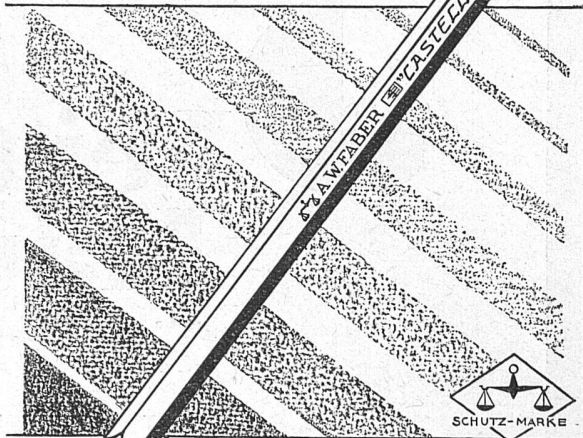
Schutzmarke

Aufzugskabine für das Pfrundhaus der Stadt Zürich

**Elektrische Aufzüge** für jeden Zweck  
 Modernste Ausführung

**Elektrische Flaschenzüge**  
**Transportanlagen • Krane**

**17 Härtegrade**  
**in Bleistiften**



**A.W. FABER**  
**"CASTELL"**

**Es** **pagnoletten**  
**FÜR ALLE NEUBAUTEN**

*Architekten & Haus-  
 Besitzer wählt diesen  
 Verschluss f. Fenster,  
 Balkontüren und  
 Jalousieläden Beste  
 und billigste  
 Bezugsquelle*



**U. SCHÄRER & SÖHNE**  
**BAUBESCHLÄGEFABRIK**  
**MÜNSINGEN**  
 BERN

**TANK-  
 ANLAGEN**

für Benzin und Oel

nach amtlichen Vorschriften



Bureau: Albisrieden • Telephon 39.226  
 Offerte unverbindlich • Beratung kostenlos

# 5 Vertrauens Häuser

*für den Architekten*

**IN LINOLEUM**

**INLAID**

**MASCHINEN- UND**

**ORIENTTEPPICHEN**



*Hans Hassler & Co a.g. Aarau*  
*H. Rüegg-Perry a.g. Zürich*  
*J. Hallenleben a.g. Luzern*  
*Bossart & Co a.g. Bern*  
*Giroud s.a. Lausanne*



# Der Schweizer Baukatalog

Ausgabe  
1931

herausgegeben vom  
BSA Bund Schweizer Architekten

**Nachschlagewerk  
für den gesamten Baubedarf**

Publikationsaufträge an die  
Geschäftsstelle: Zürich, Rämistr. 5  
Alfred Hässig, Architekt BSA

Der Baukatalog wird leihweise gratis abgegeben an alle Architektur- und Baubüros der Schweiz, die einem Verbandsangehörigen. Andere Interessenten zahlen eine jährliche Leihgebühr von Fr. 6.—.

## BACHMANN & KLEINER

AKTIENGESELLSCHAFT

**OERLIKON**

Spezialfabrik für den  
Bau elektro-thermischer Apparate und Anlagen

*Elektrische Wand- und Stehboiler  
jeder Grösse*

*Haushaltungsherde*

*Grossküchenanlagen*

*Grossbäckereiöfen*

*Heizöfen*

*Kirchenheizungen*

*Heizkörper jeder Art  
für Industrie und Gewerbe*

Verlangen Sie bitte Prospekte und Offerten

## *Auf dem Gebiet der echten Perserteppiche*

besitzen wir eine anerkannte  
Autorität. Wir haben sie uns  
in langen Jahren und in per-  
sönlicher Fühlung mit der Tep-  
pichherstellung im Orient selbst  
erworben. Was unser Lager –  
das reichhaltigste der Branche  
– enthält, sind auch in der  
niedrigsten Preislage aus-  
schliesslich Stücke, für deren  
Qualität wir einstehen.

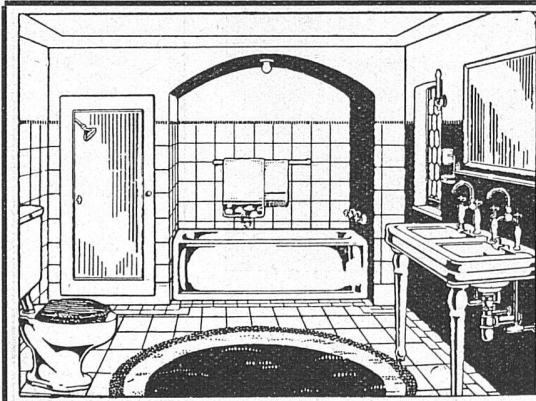


Teppichhaus

# Schuster

Schuster & Co, Zürich, Bahnhofstrasse 18

St. Gallen, Multergasse 14



## TROESCH & CO.

AKTIENGESELLSCHAFT

ZÜRICH · BERN · ANTWERPEN

\*

*Fabrik sanitärer  
Apparate*

\*

PERMANENTE MUSTER-AUSSTELLUNGEN

Berücksichtigen Sie die Inserenten Ihrer Zeitschrift

XIII

# HASSLER & CO TERRASIT

**BIEL**

Güterstr. 27 / Telephon 4025

**BERN**

Bogenschützenstrasse 1  
Telephon Bollwerk 2002

## Zentralheizungen

Wärme-  
technische  
Anlagen

ist ein farbiger Trockenmörtel, der als gebrauchsfertige Mischung in verschiedenen Tönungen und Körnungen geliefert wird für

**Kratzputz  
Kellenwurf  
Besenwurf  
Steinputz**

Bei fachgemässer Verarbeitung Garantie für Licht- und Wetterbeständigkeit

ALLEINFABRIKANT

**HANS ZIMMERLI • ZÜRICH 4**

Mineral-Mahlwerke • Eglistr. 16 • Tel. Selnau 70.59



GESELLSCHAFT DER L. VON ROLL'SCHEN EISENWERKE  
FILIALE: **EISENWERK CLUS** KT./SOLOTHURN

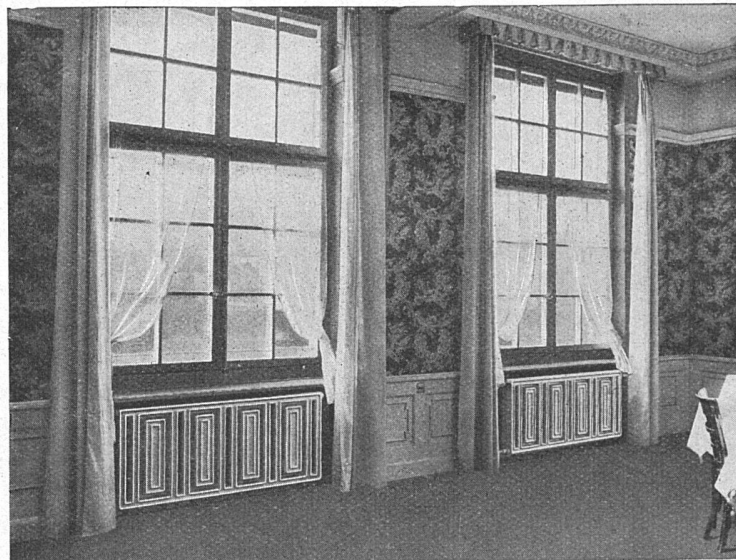


Radiator für freie Aufstellung

Wirksam, sauber und zweckmässig

Strahlung nach vorn

Luftwärmende Rückseite



Beste Ausführung erfordert Wandfüsse und verdeckte Anschlüsse Spezialhahn (Oederlin) und Rücklaufverschraubung

«**COLUMBUS**» SONDER-RADIATOR + Patent