

Möbel von Charles Allemann

Objektyp: **Group**

Zeitschrift: **Das Werk : Architektur und Kunst = L'oeuvre : architecture et art**

Band (Jahr): **17 (1930)**

Heft 5

PDF erstellt am: **21.09.2024**

Nutzungsbedingungen

Die ETH-Bibliothek ist Anbieterin der digitalisierten Zeitschriften. Sie besitzt keine Urheberrechte an den Inhalten der Zeitschriften. Die Rechte liegen in der Regel bei den Herausgebern.

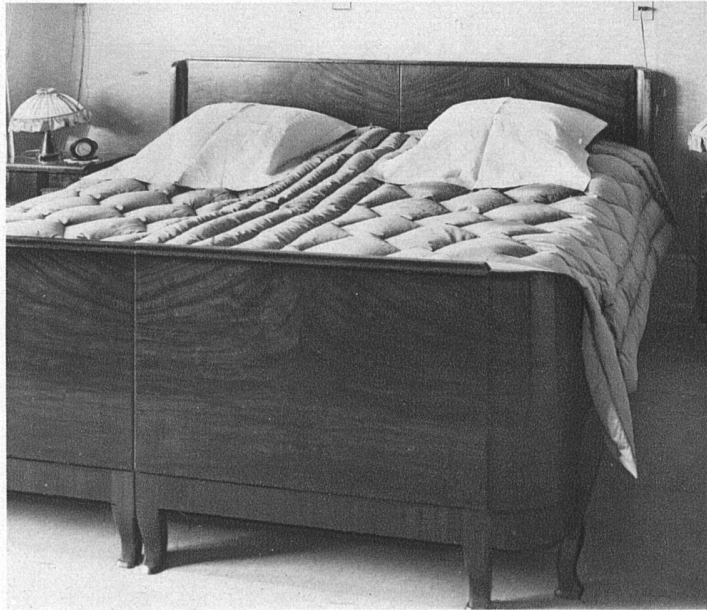
Die auf der Plattform e-periodica veröffentlichten Dokumente stehen für nicht-kommerzielle Zwecke in Lehre und Forschung sowie für die private Nutzung frei zur Verfügung. Einzelne Dateien oder Ausdrucke aus diesem Angebot können zusammen mit diesen Nutzungsbedingungen und den korrekten Herkunftsbezeichnungen weitergegeben werden.

Das Veröffentlichen von Bildern in Print- und Online-Publikationen ist nur mit vorheriger Genehmigung der Rechteinhaber erlaubt. Die systematische Speicherung von Teilen des elektronischen Angebots auf anderen Servern bedarf ebenfalls des schriftlichen Einverständnisses der Rechteinhaber.

Haftungsausschluss

Alle Angaben erfolgen ohne Gewähr für Vollständigkeit oder Richtigkeit. Es wird keine Haftung übernommen für Schäden durch die Verwendung von Informationen aus diesem Online-Angebot oder durch das Fehlen von Informationen. Dies gilt auch für Inhalte Dritter, die über dieses Angebot zugänglich sind.

Möbel von Charles Allemann
Innenarchitekt, Zürich



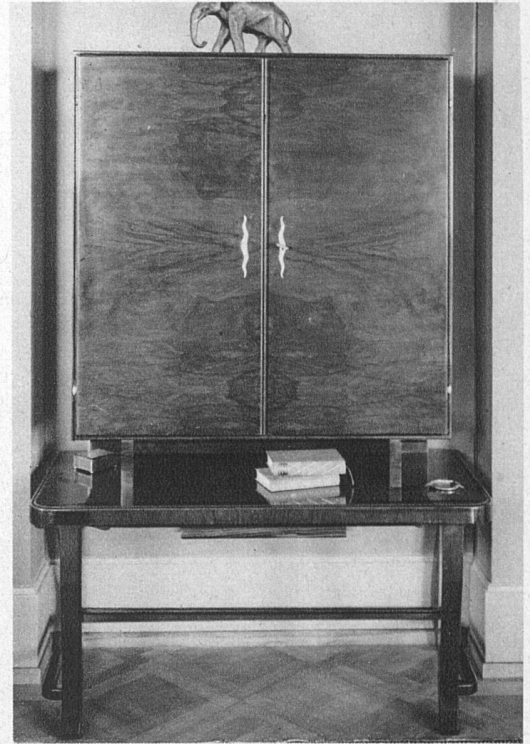
Betten in kaukasisch Nussbaumholz, stark
gestreifter Flammenmaser in breiten
Fourniertafeln, graugold bis
grau-braunschwarz



Büchermöbel in Nussbaum-Stockmaser,
orange-goldfarbig, gebeizt und poliert,
innen italienisch Nussbaum hell
Altsilberbeschläge



Büchertisch mit Schublade und zwei
Nischen, in Nussbaum-Flammenmaser
Stuhl Nussbaum mit englischem
Gobelinstoff bespannt (gelb, grün, schwarz)

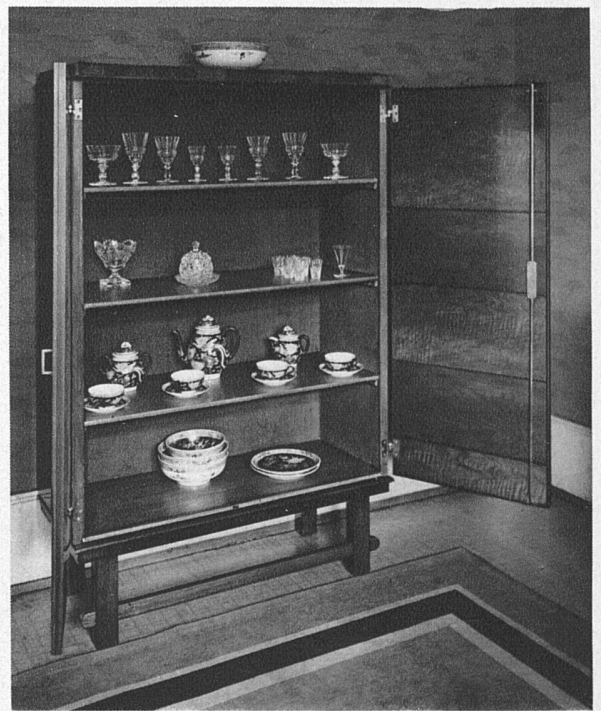
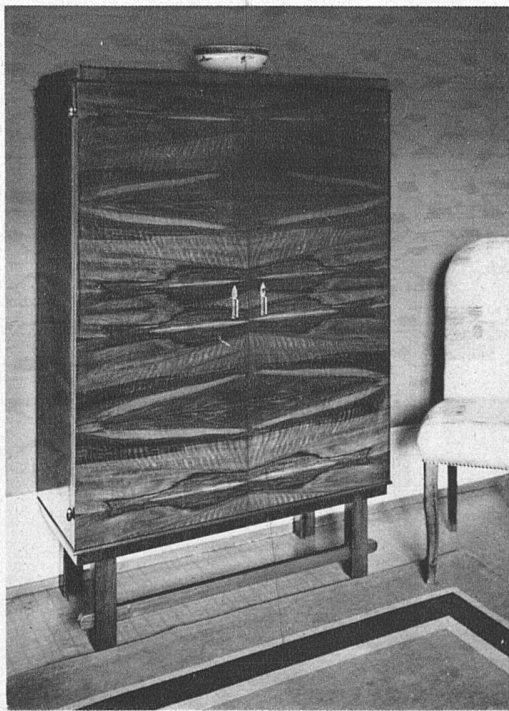


Möbel von Charles Allemann, Innenarchitekt, Zürich

oben: Liqueurschrank, aussen sowie Türen-Innenseite Nussbaum-Flammenmaser, innere Klapp-Etagère mit Gummibelag sowie Türchen Palisanderholz rot-blau, sonstige Fächer in goldfarbigem Ahorn

Das Fach rechts oben mit Einsatz für Rauchzeug in poliertem Messing Mattsilberbeschläge

unten: Gläserschrank in kaukasisch Nussbaum von beige-grau über Gold bis braunschwarz, Fournier aus schmalen Streifen zusammengesetzt Innen-Rückwand und Seiten mit weinrotem Plüsch bespannt Mattsilberbeschläge





Möbel von Charles Allemann, Innenarchitekt, Zürich
Schreibtisch und Kästchen in der Ecke in Nussbaum-Flammenmaser Inneres goldfarbener Ahorn

