

Objektyp: **Advertising**

Zeitschrift: **Das Werk : Architektur und Kunst = L'oeuvre : architecture et art**

Band (Jahr): **17 (1930)**

Heft 4

PDF erstellt am: **26.09.2024**

### **Nutzungsbedingungen**

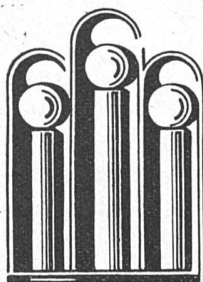
Die ETH-Bibliothek ist Anbieterin der digitalisierten Zeitschriften. Sie besitzt keine Urheberrechte an den Inhalten der Zeitschriften. Die Rechte liegen in der Regel bei den Herausgebern.

Die auf der Plattform e-periodica veröffentlichten Dokumente stehen für nicht-kommerzielle Zwecke in Lehre und Forschung sowie für die private Nutzung frei zur Verfügung. Einzelne Dateien oder Ausdrucke aus diesem Angebot können zusammen mit diesen Nutzungsbedingungen und den korrekten Herkunftsbezeichnungen weitergegeben werden.

Das Veröffentlichen von Bildern in Print- und Online-Publikationen ist nur mit vorheriger Genehmigung der Rechteinhaber erlaubt. Die systematische Speicherung von Teilen des elektronischen Angebots auf anderen Servern bedarf ebenfalls des schriftlichen Einverständnisses der Rechteinhaber.

### **Haftungsausschluss**

Alle Angaben erfolgen ohne Gewähr für Vollständigkeit oder Richtigkeit. Es wird keine Haftung übernommen für Schäden durch die Verwendung von Informationen aus diesem Online-Angebot oder durch das Fehlen von Informationen. Dies gilt auch für Inhalte Dritter, die über dieses Angebot zugänglich sind.



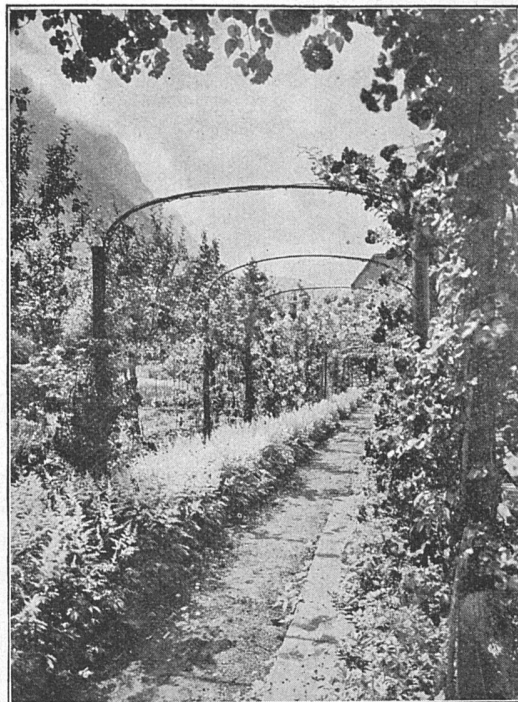
**BEMAG**  
**BELEUCHTUNGS- & METALLINDUSTRIE A.G.**  
**ZÜRICH**

BUBENBERGSTRASSE 10  
 TEL. UTO 7620 UND 7621

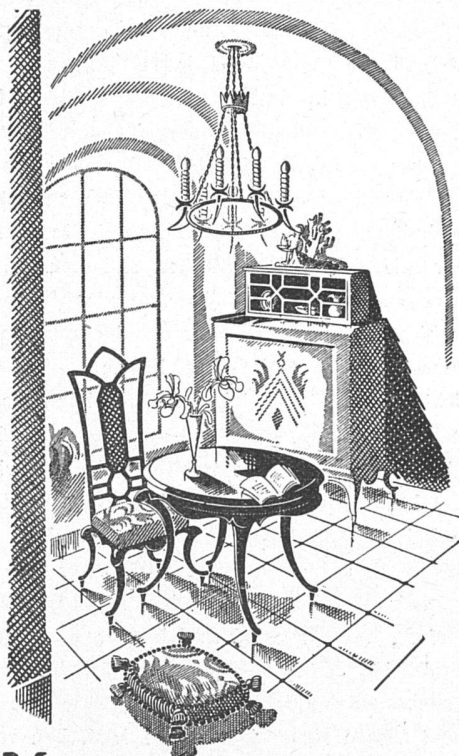
UNSERE ERZEUGNISSE ZEICHNEN SICH AUS DURCH

**GUTE KONSTRUKTION**  
**GEDIEGENE AUSFÜHRUNG**  
**UND SACHLICHE FORM**

AUSSER BELEUCHTUNGSKÖRPER FABRI-  
 ZIEREN WIR SÄMTLICHE METALLARBEITEN  
 FÜR BAULICHE ZWECKE • ENTWÜRFE MIT  
 KOSTENVORSCHLÄGEN WERDEN IN KUR-  
 ZER ZEIT UNVERBINDLICH AUSGEFÜHRT



**GÄRTEN • TENNISPLÄTZE**  
**SCHWEIZER • GLARUS**



**MÖBELFABRIK ZUG**  
 VORM. A. MARTIN *Renggli & Widmer* POSTSTRASSE 14

**Ernst Haberer**  
**& Cie**  
**Bern**

SULGENAUWEG 38  
 TEL. BOLLW. 29.43

ERSTE WERKSTÄTTEN FÜR

**Bildhauerei**  
**Stuccaturen**

Spezialfabrikat «STUCCOLIN»  
 Gips- u. Similipierre-Arbeiten

**Dekorations- u.**  
**Flachmalerei**

Künstlerische Raumtönungen  
 Vergoldungen etc.  
 Reparaturen jeder Art

VERLANGEN SIE UNSERE  
 KATALOGE UND VORSCHLÄGE