

Objektyp: **Advertising**

Zeitschrift: **Das Werk : Architektur und Kunst = L'oeuvre : architecture et art**

Band (Jahr): **17 (1930)**

Heft 1

PDF erstellt am: **26.09.2024**

Nutzungsbedingungen

Die ETH-Bibliothek ist Anbieterin der digitalisierten Zeitschriften. Sie besitzt keine Urheberrechte an den Inhalten der Zeitschriften. Die Rechte liegen in der Regel bei den Herausgebern.

Die auf der Plattform e-periodica veröffentlichten Dokumente stehen für nicht-kommerzielle Zwecke in Lehre und Forschung sowie für die private Nutzung frei zur Verfügung. Einzelne Dateien oder Ausdrucke aus diesem Angebot können zusammen mit diesen Nutzungsbedingungen und den korrekten Herkunftsbezeichnungen weitergegeben werden.

Das Veröffentlichen von Bildern in Print- und Online-Publikationen ist nur mit vorheriger Genehmigung der Rechteinhaber erlaubt. Die systematische Speicherung von Teilen des elektronischen Angebots auf anderen Servern bedarf ebenfalls des schriftlichen Einverständnisses der Rechteinhaber.

Haftungsausschluss

Alle Angaben erfolgen ohne Gewähr für Vollständigkeit oder Richtigkeit. Es wird keine Haftung übernommen für Schäden durch die Verwendung von Informationen aus diesem Online-Angebot oder durch das Fehlen von Informationen. Dies gilt auch für Inhalte Dritter, die über dieses Angebot zugänglich sind.

Die Korksteinfabrik von

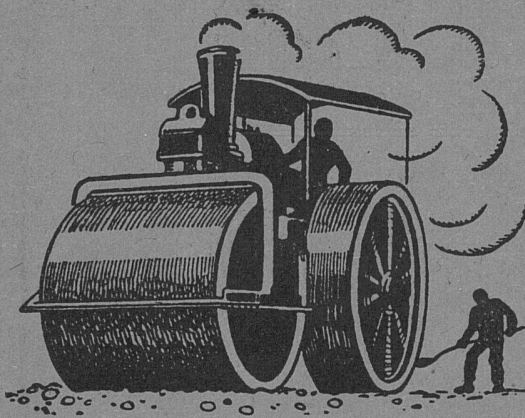
Wanner & Co. A.-G., Horgen

fabriziert und empfiehlt

Dilatit-Korksteinplatten

als vorzügliches Isoliermittel für

Kühlanlagen und Hochbauten



WALZARBEITEN MIT UND OHNE MATERIALLIEFERUNG

Bogenpflaster • Stampfasphalt • Oberflächenteerungen
Gussasphalt • Walzenvermietungen • Mexphaltbeläge
Pflastersteine • Teermakadambeläge • Nacoviabeläge
Strassenwalzungen • Bitumuls - Kalt - Spramexierungen

SCHWEIZERISCHE STUAG STRASSENBAU-UNTERNEHMUNG A. G.

ALPNACH
Bahnhofplatz
Telephon 7

BERN
Laupenstr. 8
Tel. Bollw. 34.33

ZÜRICH
Steinwiesstr. 40
Tel. Hott. 43.81

LAUSANNE
Rue D'Etraz 20
Téléphone 22.028

OLTEN
Römerstr. 14
Telephon 7.88

BASEL
Rheinländerstr. 3
Tel. Safran 23.90

CHUR
Unt. Bahnhofstr. 230-31
Telephon 147

AARAU
Igelweid 22
Telephon 15.33

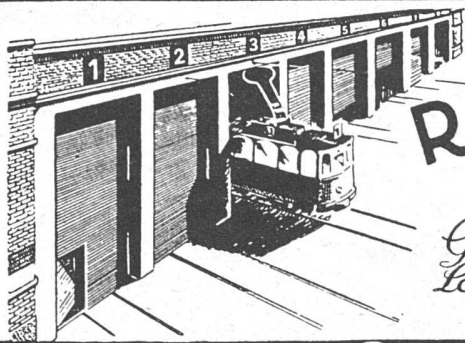
BIEL
Neuengasse 6
Telephon 20.77

SITTEN
Rue du Midi
Telephon 4.61

LUGANO
Corso Pestalozzi 5
Telephon 11.58

NEUCHÂTEL
Rue St-Honoré 7
Téléphone 9.98

FRAUENFELD
Sägestrasse
Telephon 7.11



PEL
PLA

ROLLTORE

AUS HOLZ

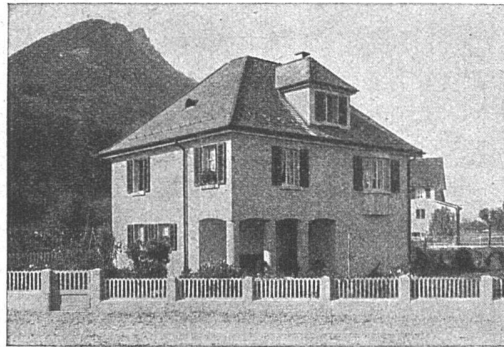
*für Garagen Remisen,
Lagerhallen sind solid
und isolieren gut*

Wilh. Baumann Rolladenfabrik Horgen

Zum Ecken schützen «STABIL» benützen!

Wenn Mauerkanten gegen Stoß und Schlag geschützt werden sollen, dann greifen Sie zur Eckschutzleiste «STABIL», sie löst das Problem zu einem Drittel der früheren Kosten. Wie, sagt Ihnen unser Spezialprospekt.

BAUBEDARF ZÜRICH $\frac{A}{G}$



*Eternit-Bedachungen, äussere Wandverkleidungen, Innenbau
Eternit-Installations- und Druck-Röhren, Garagen*

ETERNIT NIEDERURNEN

Berücksichtigen Sie die Inserenten Ihrer Zeitschrift

I

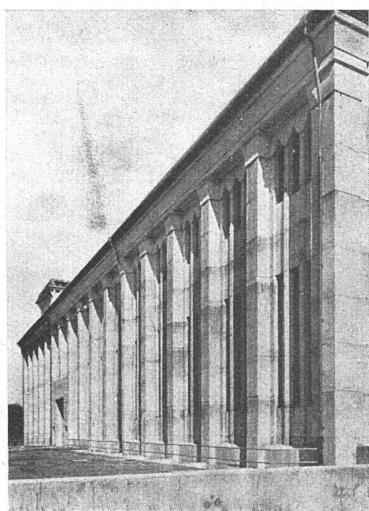
Terner & Chopard, Ingenieure

Zürich, Bahnhofstrasse 72
Tel. Selnau 83.25

Armierter Beton

Moderner Holzbau

Eisenkonstruktionen



Zentrale Siebren / Architekten Gebr. Bräm B.S.A., Zürich
Seitenfront des Maschinenhauses

Sämtliche lufttechnischen Anlagen
für das Kraftwerk Wägital projektiert und
ausgeführt durch

Ing. D. Siebenmann, Bern (Schweiz)

Konsumstrasse 4

Vertr. Ing. J. Frick, Zürich, Stockerstrasse 43

**TÜRSCHÖNER
AUS CELLULOID**

EMIL SCHLUND
CELLULOIDWAREN-FABRIK
ALTSTETTEN · ZÜRICH
TELEPHON UTO 5009

ÜBERNAHME GANZER BAUTEN

Joh. Müller Centralheizungen
als Spezialität

RÜTI (ZCH) TEL. 30 • ZÜRICH 1, BELLEVUE, TEL. HOTTINGEN 324 • CHUR, TEL. 160

A.=G. Möbelfabrik Horgen=Glarus in Horgen



Neues Schauspielhaus Zürich / 1000 Sitzplätze / Möbliert 1926

ERSTE SCHWEIZER SPEZIALFABRIK FÜR BESTUHLUNGEN ALLER ART

UNFALL- und **LEBENS-**

Versicherungen

aller Art

schliessen Sie vorteilhaft ab bei

«WINTERTHUR»

Schweizerische
Unfall-Versicherungs-
Gesellschaft

Lebens-
Versicherungs-
Gesellschaft

in
Winterthur

Berücksichtigen Sie die Inserenten Ihrer Zeitschrift

III

Spezialbeton A.G.

Staad (St. Gallen)



Kunststeinwerke

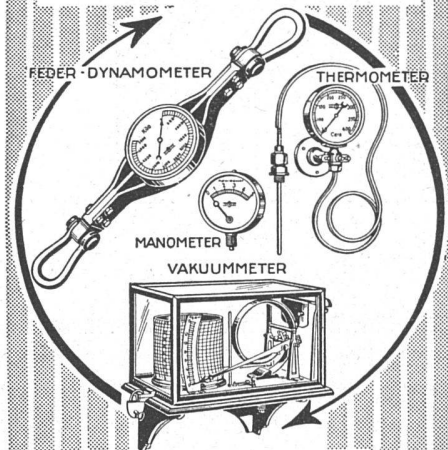
Telephon Nr. 34

**Wir fabrizieren mit neuesten, maschinell-automatischen Einrichtungen im Grossen
Bimsbeton-Leichtbausteine und -Platten
in den für schweiz. Verhältnisse geeigneten Formen und Qualitäten.**

Dieses Fabrikat ermöglicht rasch und billig zu bauen, gibt trockene, gesunde und warme Wohnungen, ist feuer-sicher, schraub- und nagelbar und von ausserordentlicher Isolierfähigkeit, also für unser Klima wie geschaffen.

Ein bekannter Architekt schreibt: «Im November 1927 bezog ich mein zumeist bei Regenwetter erbautes Eigenheim und konnte bei plötzlich auf 22° eingetretener Kälte konstatieren, dass ich mit meiner auf 55° geheizten Warmwasserheizung mit diesen Bimsbeton-Steinen ein warmes und durchaus trockenes Haus hatte.»

MESSINSTRUMENTE



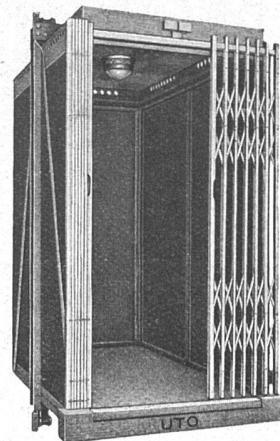
ARMATUREN

Manometer A.-G. Zürich

Armaturenfabrik
Stampfenbachstrasse 61

UTO

**Aufzug- und Kranfabrik A.G.
Altstetten-Zürich**



Telephon
Uto 53.10



Schutzmarke

Aufzugskabine für das Pfrundhaus der Stadt Zürich

Elektrische Aufzüge für jeden Zweck
Modernste Ausführung

Elektrische Flaschenzüge
Transportanlagen • Krane



GRIBI & CIE. A.G.

BAUGESCHÄFT, BURGDORF

Telegrammadresse: Dampfsäge / Telephon 63
Privattelephon 678

*

*Hoch- und Tiefbauunternehmung • Armierter Beton
Holz- und Schwellenhandlung
Imprägnieranstalt • Zimmerei und Gerüstungen*

CHALETBAU

*Hetzerlizenz für den Kanton Bern
Mechanische Bau- und Kunstschreinerei
Übernahme ganzer Bauten*



Gegründet im Jahre 1889

J.J. WEILENMANN • BAUMEISTER

Pflanzschulstrasse 29 ZÜRICH 4 Telefon Selnau 30.60
übernimmt

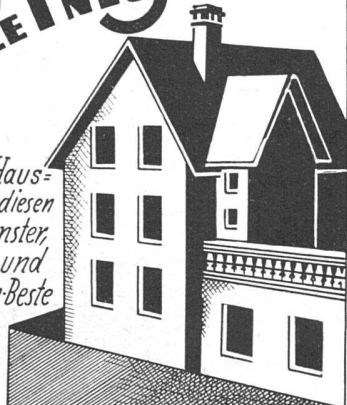
NEU- UND UMBAUTEN JEDER ART

Zement- und Eisenbetonarbeiten, Fassadenrenovationen, Reparaturen, Aufbrucharbeiten mit
Ingersoll-Rand-Kompressor, Schwemmkanalisationsanschlüsse.

ESPAÑOLETTEN

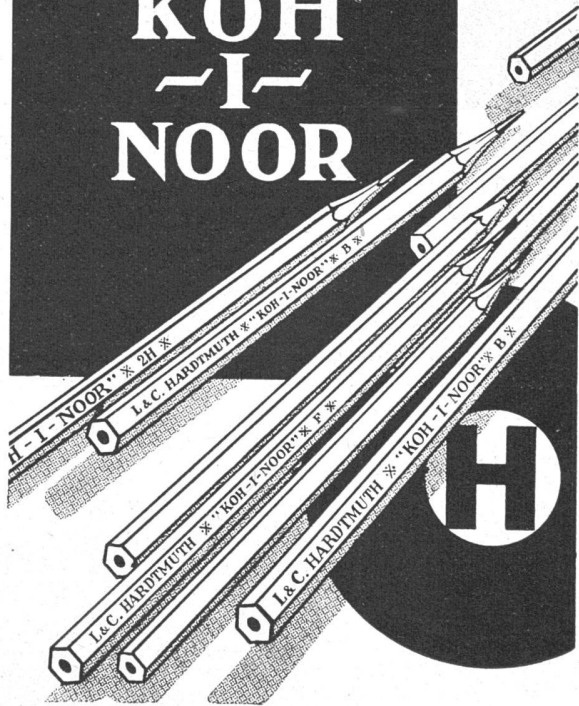
FÜR ALLE NEUBAUTEN

Architekten & Haus-
Besitzer, wählt diesen
Verschluss f. Fenster,
Balkontüren und
Jalousieladen-Beste
und billigste
Bezugsquelle



U. SCHÄRER & SÖHNE
BAUBESCHLÄGEFABRIK
MÜNSINGEN
BERN

L. & C. HARDTMÜTH KOH- I- NOOR



Personen- und Waren-

Aufzüge

mit Durchfahrtsperre, event.
Feineinstellung.

Förder- bzw. Schrägaufzugs-

Winden

jeder Art.

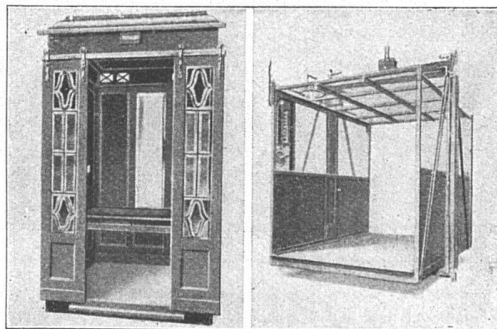
Schützenwindwerke,

Schiebebühnen, Drehscheiben.

Hand- und Elektro-

Flasenzüge.

Generalvertretung der BAMAG-
Elektrozüge.



Krane

jeder Konstruktion;
patentierete Hubwerke mit

2 Geschwindigkeiten.

Stirn- und Schneckenrad-

Getriebe

in Gussgehäusen mit automati-
scher Schmierung.

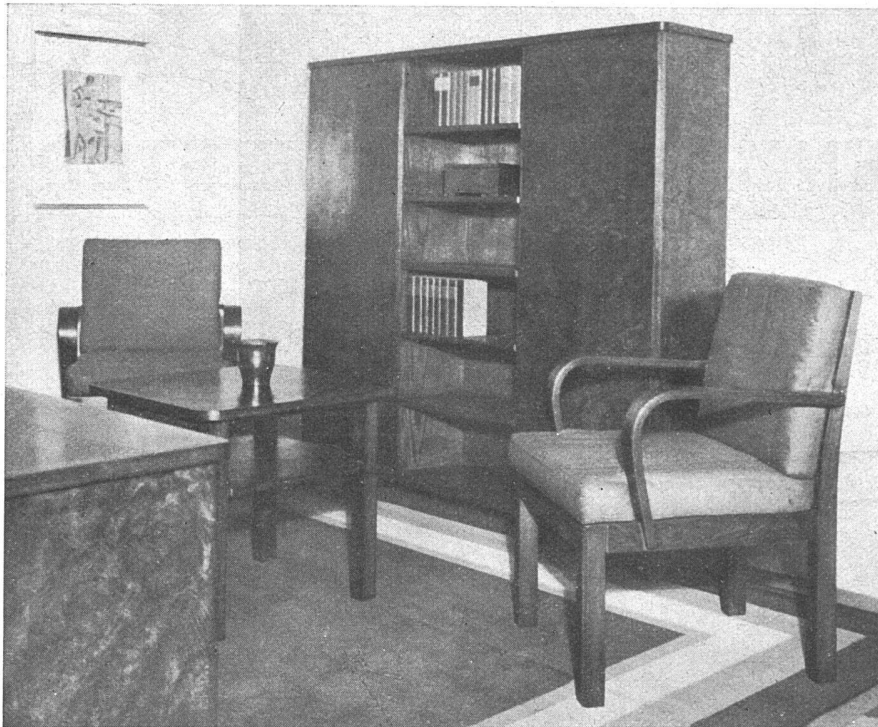
Transportanlagen,

eventuell betätigt durch Druck-
knopfsteuerung; Einrichtungen f.
FlieSSarbeit, Elevatoren, Kohlen-
transportanlagen.

MASCHINENFABRIK RUEGGER & CO. A.G., Hochstrasse / Zwingerstrasse 1 **BASEL**
Gegründet 1896

Berücksichtigen Sie die Inserenten Ihrer Zeitschrift

V



**WERKSTÄTTEN FÜR
MÖBEL- UND
BAUSCHREINEREI**

**WOHNUNGS-
EINRICHTUNG
EINZELMÖBEL
VOLLSTÄNDIGER
INNENAUSBAU
VERTÄFERUNGEN
FENSTER
TÜREN**

**AUSSTELLUNG
IN DER FABRIK**

**FRÄNKEL & VOELLMY A.G.
BASEL • ROSENALSTRASSE 51**



**GESELLSCHAFT DER L.VON ROLL'SCHEN EISENWERKE
FILIALE: EISENWERK CLUS KT./SOLOTHURN**

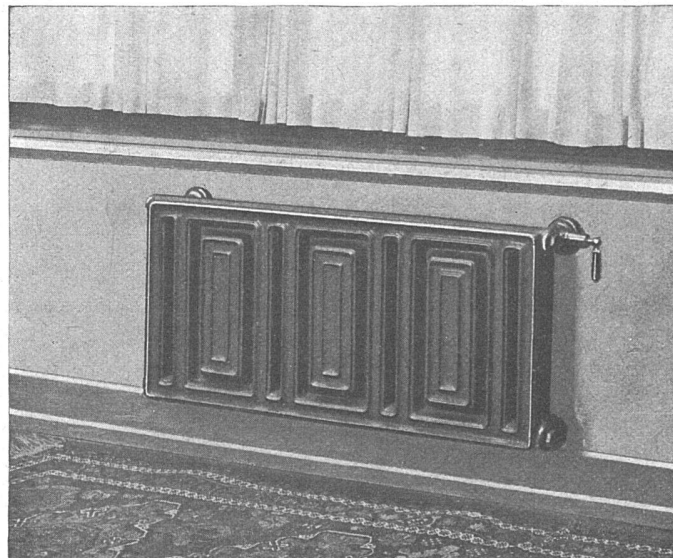


Radiator
für freie
Aufstellung

Wirksam,
sauber und
zweckmässig

Strahlung
nach vorn

Luft-
wärmende
Rückseite



Beste
Ausführung
erfordert
Wandfüsse
und
verdeckte
Anschlüsse
Spezialhahn
(Oederlin)
und
Rücklauf-
Ver-
schraubung

«COLUMBUS» SONDER-RADIATOR + Patent