

# Square A : première Étape de construction du quartier des deux-parcs : architectes Brailard et Vial

Autor(en): [s.n.]

Objektyp: **Article**

Zeitschrift: **Das Werk : Architektur und Kunst = L'oeuvre : architecture et art**

Band (Jahr): **16 (1929)**

Heft 12

PDF erstellt am: **22.09.2024**

Persistenter Link: <https://doi.org/10.5169/seals-16001>

## **Nutzungsbedingungen**

Die ETH-Bibliothek ist Anbieterin der digitalisierten Zeitschriften. Sie besitzt keine Urheberrechte an den Inhalten der Zeitschriften. Die Rechte liegen in der Regel bei den Herausgebern. Die auf der Plattform e-periodica veröffentlichten Dokumente stehen für nicht-kommerzielle Zwecke in Lehre und Forschung sowie für die private Nutzung frei zur Verfügung. Einzelne Dateien oder Ausdrucke aus diesem Angebot können zusammen mit diesen Nutzungsbedingungen und den korrekten Herkunftsbezeichnungen weitergegeben werden. Das Veröffentlichen von Bildern in Print- und Online-Publikationen ist nur mit vorheriger Genehmigung der Rechteinhaber erlaubt. Die systematische Speicherung von Teilen des elektronischen Angebots auf anderen Servern bedarf ebenfalls des schriftlichen Einverständnisses der Rechteinhaber.

## **Haftungsausschluss**

Alle Angaben erfolgen ohne Gewähr für Vollständigkeit oder Richtigkeit. Es wird keine Haftung übernommen für Schäden durch die Verwendung von Informationen aus diesem Online-Angebot oder durch das Fehlen von Informationen. Dies gilt auch für Inhalte Dritter, die über dieses Angebot zugänglich sind.

# SQUARE A

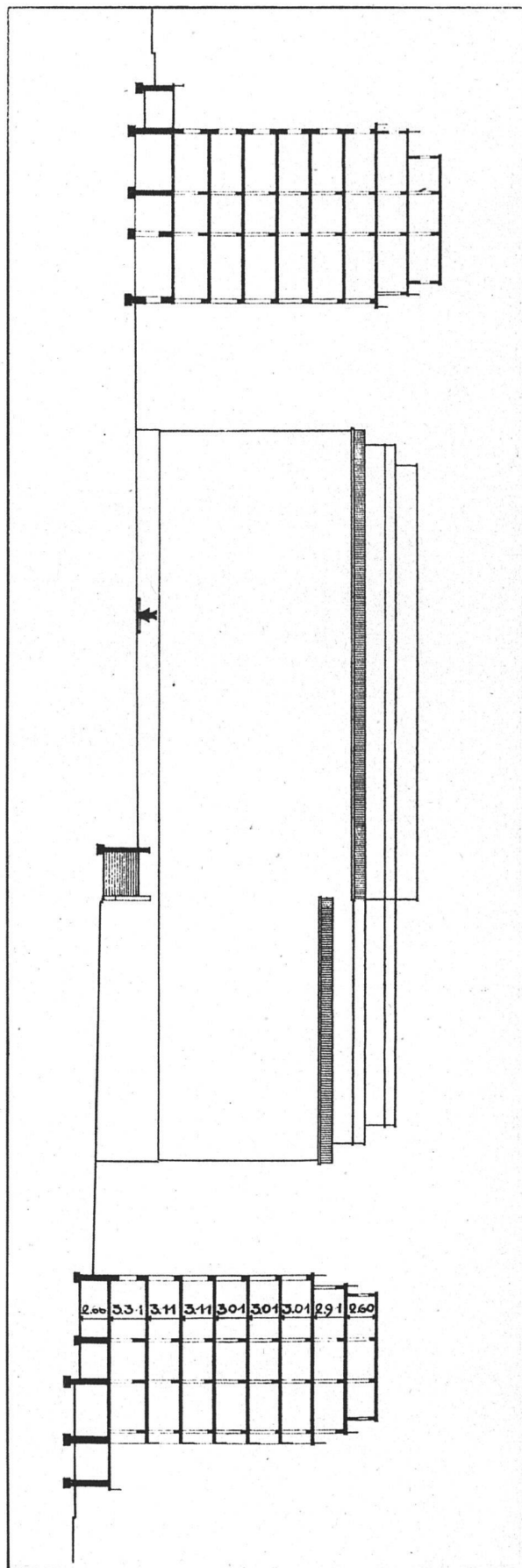
PREMIÈRE ÉTAPE DE CONSTRUCTION DU QUARTIER  
DES DEUX-PARCS  
ARCHITECTES BRAILLARD ET VIAL

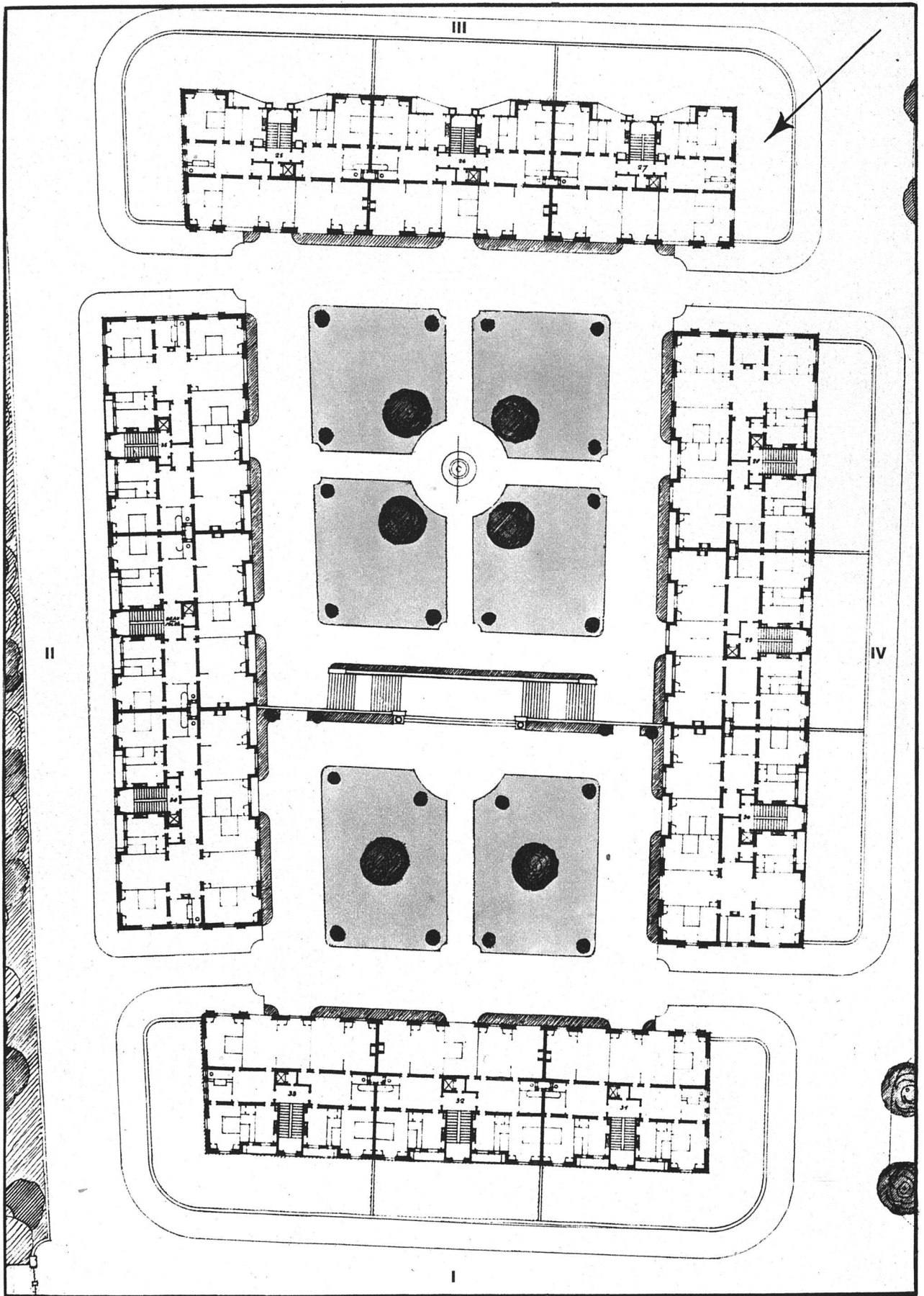
La Société Immobilière des Deux-Parcs vient de terminer le premier des quatre squares qui seront successivement édifiés sur les terrains de Montchoisy à Genève. Les architectes Braillard et Vial en ont établi les plans. Le square comprend quatre vastes immeubles indépendants, dont les façades sont entièrement dégagées soit du côté du parc ou de la rue, soit à l'intérieur du square. Grâce au système d'implantation des bâtiments, chaque fenêtre jouit d'une vue dégagée sur un espace de quarante mètres au minimum. Aussi a-t-on pu s'élever sans inconvénients jusqu'à une hauteur de 7 logements superposés, — toutes les cages d'escalier possèdent un ascenseur. Chacun des quatre corps de bâtiments comprend trois immeubles contigus, formant des propriétés distinctes. La réserve d'un espace libre au centre est assuré par une servitude. Les façades principales regardent à l'intérieur du spacieux square, sur lequel s'ouvrent les loggias, les balcons, et où débouchent les escaliers. La diversité des implantations et des niveaux a conduit à traiter de façon spéciale chacun des quatre corps de bâtiments. Les entrées se différencient les unes des autres sans altérer cependant l'unité d'ensemble. Ainsi a-t-on évité cette impression de grande monotonie que donnent trop souvent les constructions de ce genre. Il n'y avait en outre pas lieu d'accentuer des axes de symétrie, de faire prédominer une partie, dans cet ensemble d'habitations semblables. Les vitrages, les grilles plus sombres, légèrement dorées, la verdure du square enfin, forment des oppositions d'un excellent effet.

Ces quatre bâtiments composent la première partie de tout un quartier qui comportera de très vastes constructions, dépassant de beaucoup les réalisations actuelles. Les bâtiments déjà construits se composent d'immeubles de dimensions normales, correspondant aux habitudes d'aujourd'hui. Cela était indispensable pour arriver à réunir les capitaux assurant une prompte réalisation et y intéresser de grandes entreprises. La dimension des appartements, leur disposition et leur aménagement,

à suivre page 365

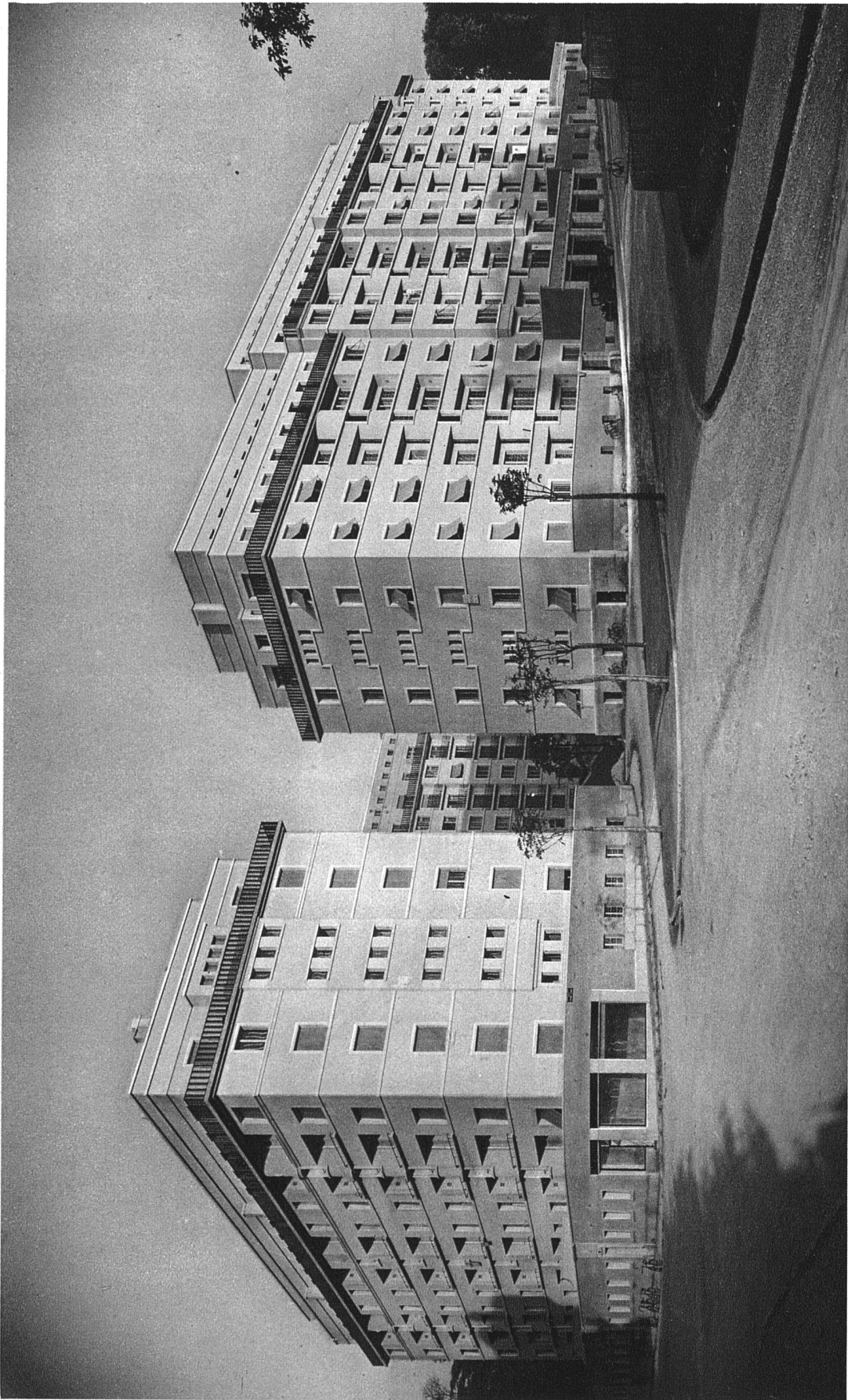
**COUPE LONGITUDINALE SUR  
L'AXE DU SQUARE A**  
Ech. 1 : 600  
à droite :  
**PLAN DU SQUARE A  
PREMIÈRE PÉRIODE DE CONSTRUCTION  
ACHEVÉE EN CE MOMENT**  
Ech. 1 : 600





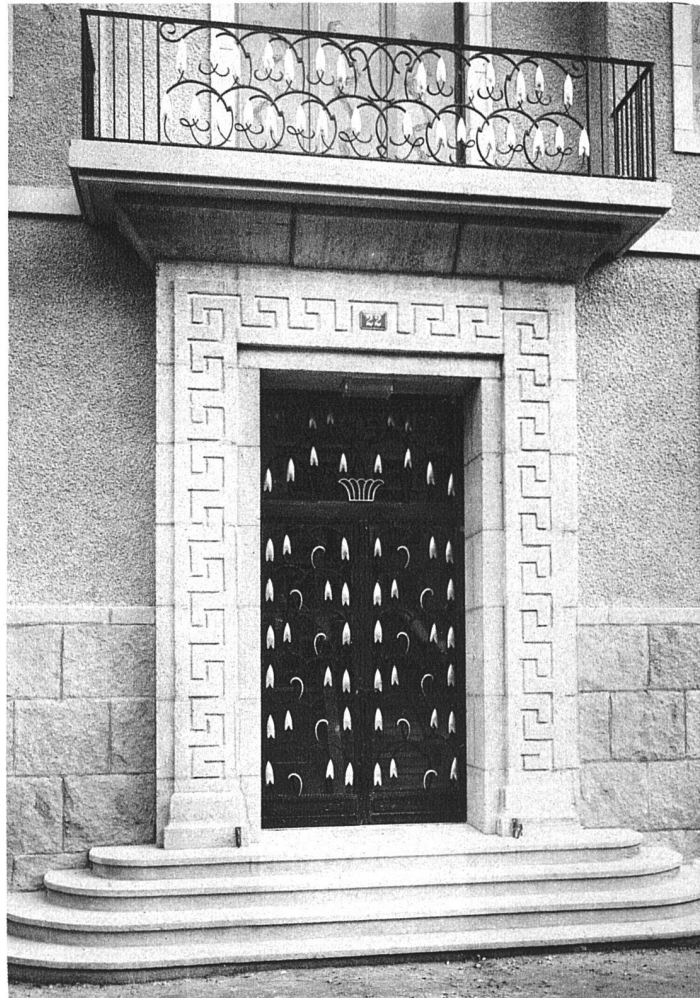


MONTCHOISY / VUE INTÉRIEURE DU SQUARE, PRISE DE LA PARTIE SUPÉRIEURE DES JARDINS

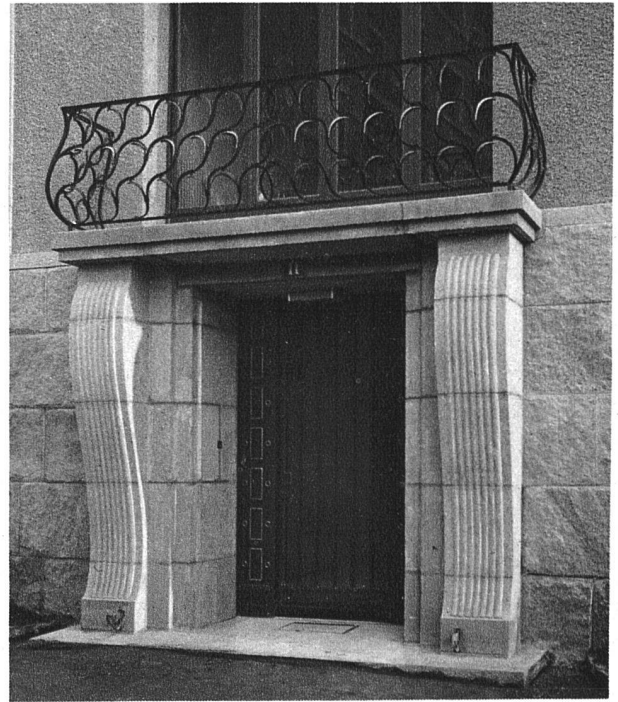
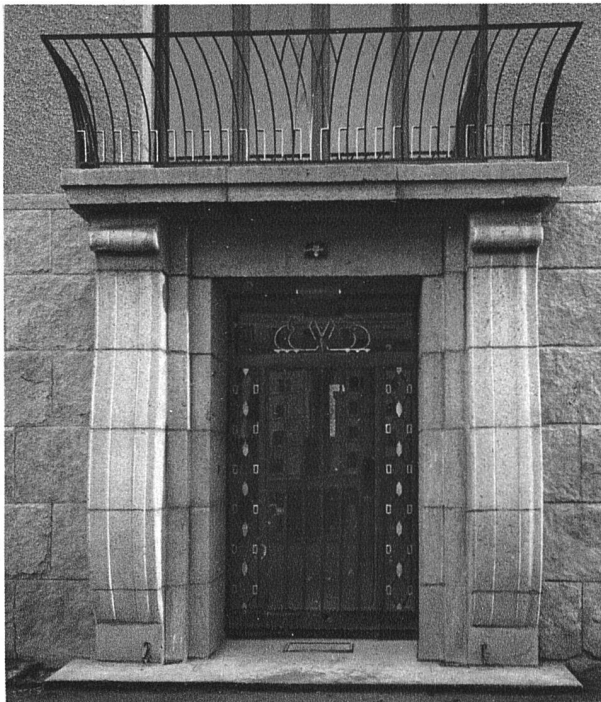


MONTCHOISY / GROUPE I, FACE SUR RUE DE MONTCHOISY / GROUPE IV, SUR AVENUE THÉODORE FLOURNOY

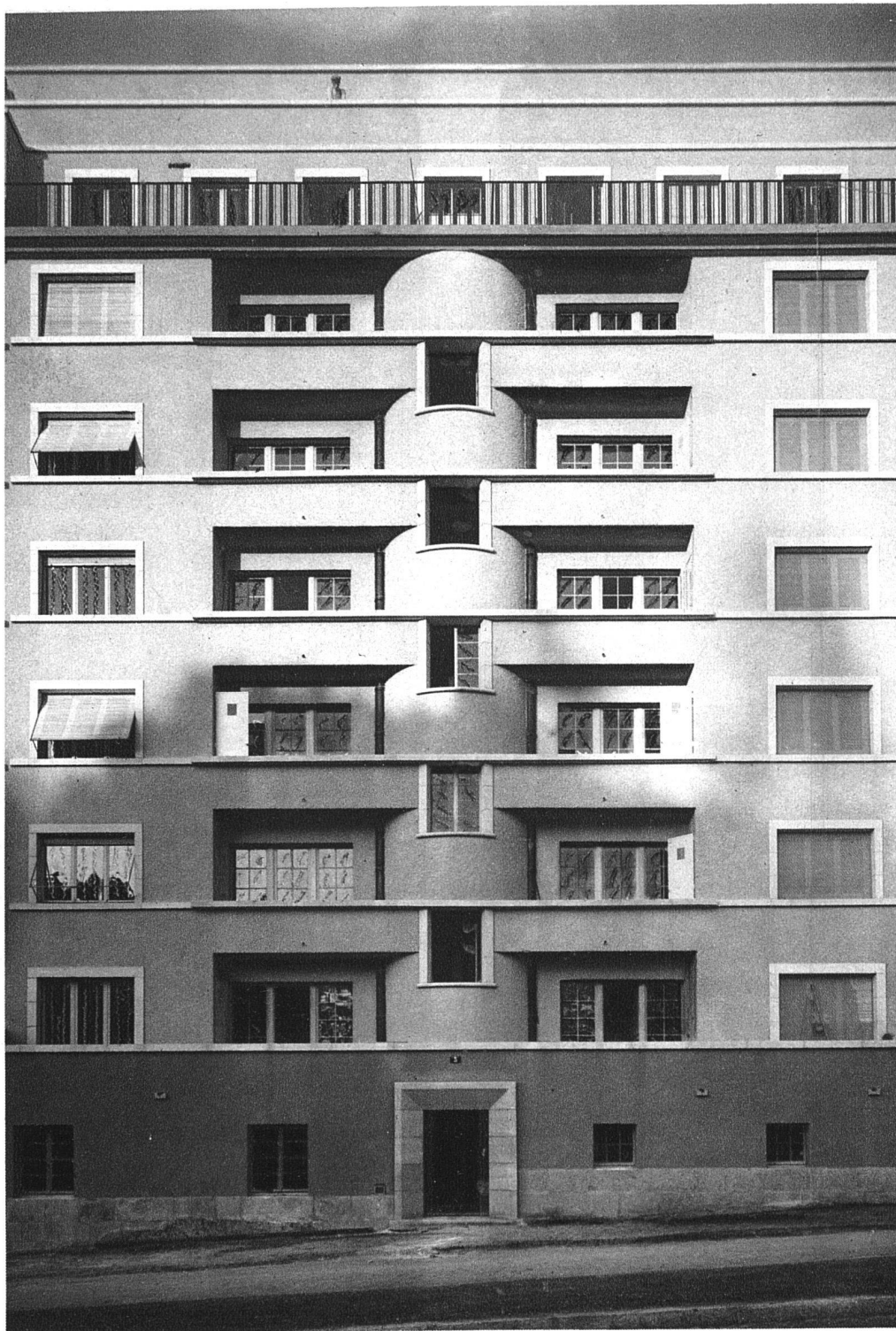
PORTE D'ENTRÉE



GROUPE II



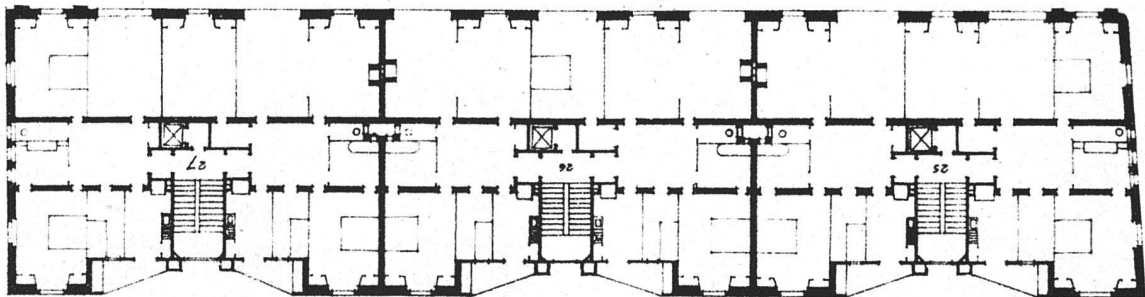
PORTES D'ENTRÉES GROUPE III



VUE D'UN BATIMENT DU GROUPE IV FACE SUR RUE

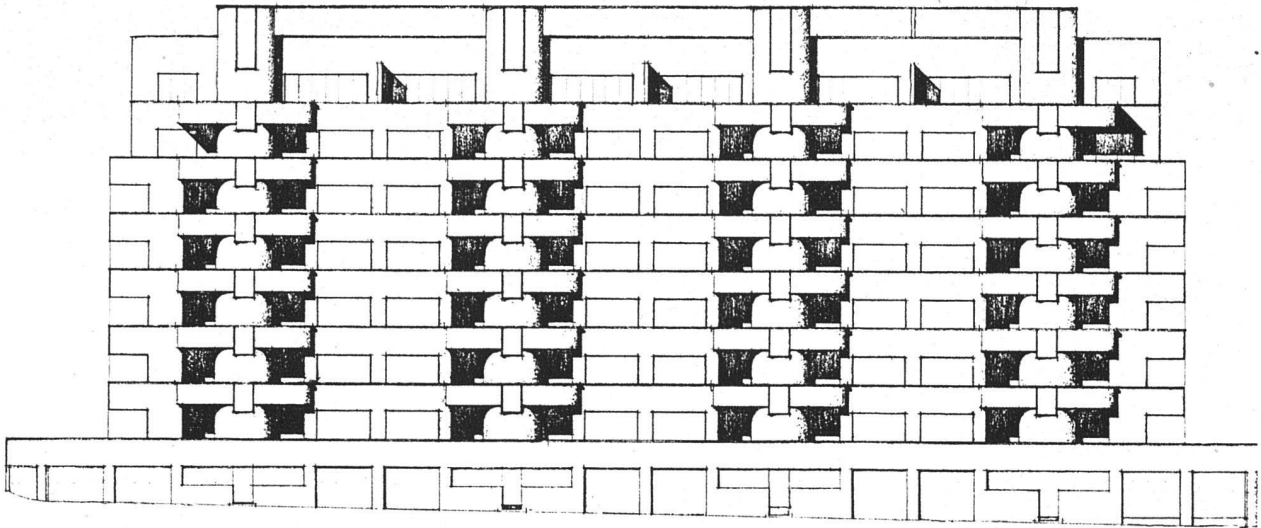


MONTCHOISY / GROUPE III FACE SUR RUE, VUE DE LA PARTIE SUPÉRIEURE DE LA CAMPAGNE



PLAN DES ÉTAPES DU GROUPE III





PROJET DE FAÇADE SUR RUE DE MONTCHOISY, DU GROUPE I, SQUARE D / Ech. 1:400

correspondent aux habitudes de la région. Mais ils se distinguent par une application des derniers perfectionnements du confort et par les recherches d'un goût affiné. Chaque logement bénéficie au plus haut point d'être un des éléments de ce grand ensemble largement conçu. Il est à remarquer enfin que d'année en année les aménagements de verdure gagneront en beauté. D'autre part, la construction des squares voisins, achevant cette vaste composition, permettra d'en sentir mieux encore qu'aujourd'hui toute l'excellence. L'examen des clichés de la page 354 permet de saisir combien les constructions de Montchoisy dépassent les habitudes et les procédés actuels. Les bâtiments du square A. ouvrent la voie à une conception nouvelle de l'habitation, conception qui, en Suisse, n'avait pas été appliquée jusqu'ici avec une telle ampleur et une telle clarté. Et l'on ne saurait trop en féliciter les initiateurs. B.



PROJET DE FAÇADE SUR SQUARE DU GROUPE I, SQUARE D / Ech. 1:400