

Objektyp: **Advertising**

Zeitschrift: **Das Werk : Architektur und Kunst = L'oeuvre : architecture et art**

Band (Jahr): **16 (1929)**

Heft 12

PDF erstellt am: **24.09.2024**

Nutzungsbedingungen

Die ETH-Bibliothek ist Anbieterin der digitalisierten Zeitschriften. Sie besitzt keine Urheberrechte an den Inhalten der Zeitschriften. Die Rechte liegen in der Regel bei den Herausgebern. Die auf der Plattform e-periodica veröffentlichten Dokumente stehen für nicht-kommerzielle Zwecke in Lehre und Forschung sowie für die private Nutzung frei zur Verfügung. Einzelne Dateien oder Ausdrucke aus diesem Angebot können zusammen mit diesen Nutzungsbedingungen und den korrekten Herkunftsbezeichnungen weitergegeben werden. Das Veröffentlichen von Bildern in Print- und Online-Publikationen ist nur mit vorheriger Genehmigung der Rechteinhaber erlaubt. Die systematische Speicherung von Teilen des elektronischen Angebots auf anderen Servern bedarf ebenfalls des schriftlichen Einverständnisses der Rechteinhaber.

Haftungsausschluss

Alle Angaben erfolgen ohne Gewähr für Vollständigkeit oder Richtigkeit. Es wird keine Haftung übernommen für Schäden durch die Verwendung von Informationen aus diesem Online-Angebot oder durch das Fehlen von Informationen. Dies gilt auch für Inhalte Dritter, die über dieses Angebot zugänglich sind.

Die Korksteinfabrik von
Wanner & Co. A.-G., Horgen
fabriziert und empfiehlt

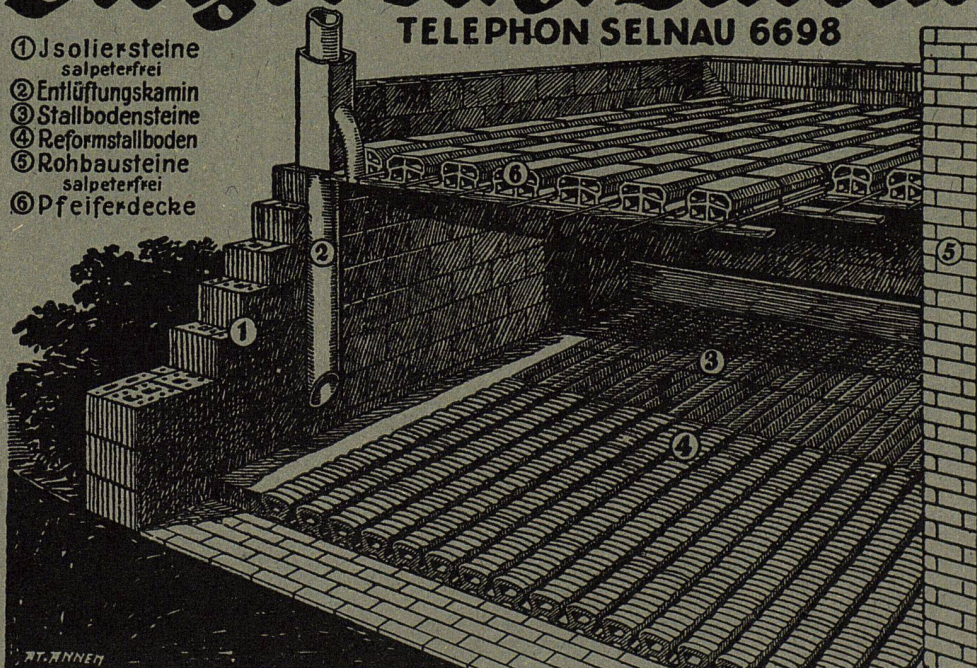
Dilatit-Korksteinplatten

als vorzügliches Isoliermittel für
Kühlanlagen und Hochbauten

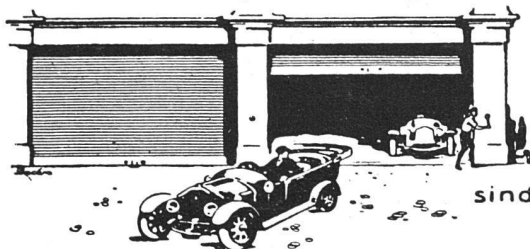
Ziegel A.G. Zürich

TELEPHON SELNAU 6698

- ① Isoliersteine
salpeterfrei
- ② Entlüftungskamin
- ③ Stallbodensteine
- ④ Reformstallboden
- ⑤ Rohbausteine
salpeterfrei
- ⑥ Pfeiferdecke



Holzrolltore



für
Garagen
Remisen
Lagerhallen

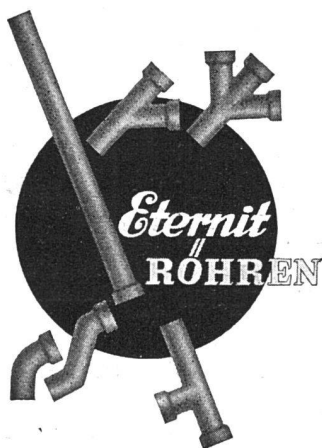
sind solid & isolieren gut

Wilh. Baumann Rolladenfabrik Horgen

Zum Ecken schützen «STABIL» benützen!

Wenn Mauerkanten gegen Stoß und Schlag geschützt werden sollen, dann greifen Sie zur Eckschutzleiste «STABIL», sie löst das Problem zu einem Drittel der früheren Kosten. Wie, sagt Ihnen unser Spezialprospekt.

BAUBEDARF ZÜRICH $\frac{A}{G}$



für Hausinstallationen
Druckleitungen (Wasser und Jauche)
10 jährige Garantie

Verlangen Sie Preisliste Nr. 90

ETERNIT NIEDERURNEN

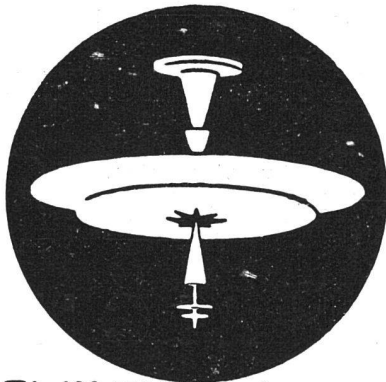
Terner & Chopard, Ingenieure

Zürich, Bahnhofstrasse 72
Tel. Selnau 83.25

Armierter Beton

Moderner Holzbau

Eisenkonstruktionen

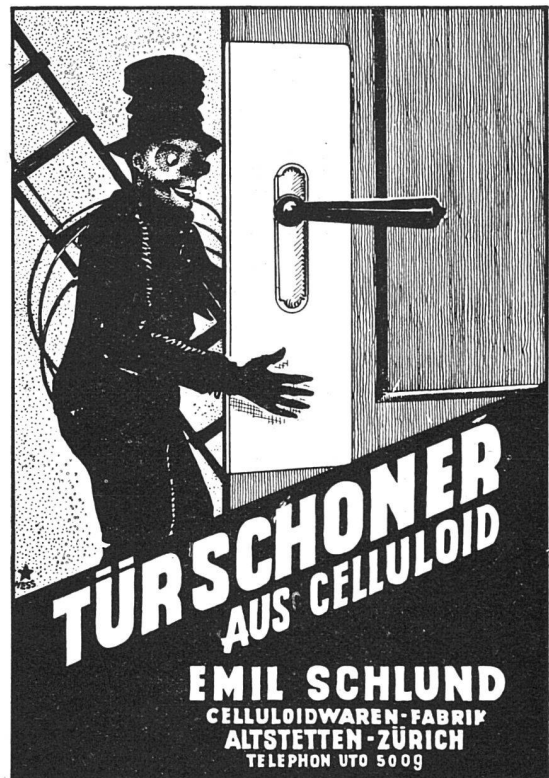


EMIL THOMA
WERDMÜHLEPLATZ 2
ZÜRICH

ATELIER APARTER BELEUCHTUNGSKÖRPER
IN BRONCE, SCHMIEDEISEN, ALABASTER U. HOLZ

KUNSTGEWERBLICHE METALLARBEITEN
IN JEDER AUSFÜHRUNG, WIE: GARDEROBEN
SCHALTERANLAGEN, SCHRIFTEN, HEIZKÖRPER-
VERKLEIDUNGEN, CHEMINÉE-GARNITUREN ETC.
NACH EIGENEN UND ERHALTENEN ENTWÜRFEN

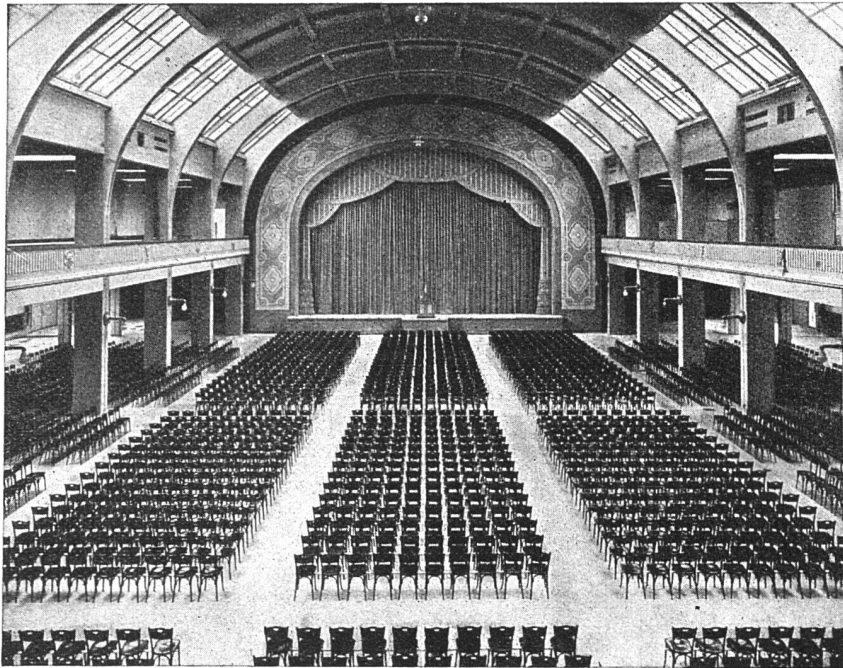
EIGENES FACHGEMÄSSES ZEICHEN-ATELIER



ÜBERNAHME GANZER BAUTEN

Joh. Müller *Centralheizungen
als Spezialität*
RÜTI (ZCH) TEL. 30 • ZÜRICH 1. BELLEVUE. TEL. HOTTINGEN 324 • CHUR. TEL. 160

A.-G. Möbelfabrik Horgen-Glarus in Horgen



Konzertsaal der Schweizer Mustermesse Basel / 3000 Plätze

ERSTE SCHWEIZER SPEZIALFABRIK FÜR BESTUHLUNGEN ALLER ART

ABWASCHBAR UND LICHTTECHT
-LICHTTECHT-
ABWASCHBAR
FILMASANA
FÜR ZIMMER UND SAAL
WANDSTOFFE
FIMADURA
FÜR KORRIDOR U. TREPPENHAUS
ABWASCHBAR UND LICHTTECHT

AUSKUNFT, MUSTER UND PREISE VON
DEN FABRIKANTEN
FILMOS A.-G., OFTRINGEN

Die Hygiene verlangt immer «Licht und Wasser». Zum Wasser gesellt sich meist die «Seife». Der moderne, hygienische Wandstoff soll also abwaschbar sein.

«FILMASANA» und «FIMADURA» sind abwaschbar, nicht nur mit Wasser, sondern mit Wasser und Seife.

Das Licht brauchen sie nicht zu scheuen, denn sie sind lichtecht.

Diese Wandstoffe erfüllen also die Vorschriften der Hygiene, dabei geben sie aber dem Raume noch den Schmuck, der zur angenehmen Wohnlichkeit notwendig ist.

Probieren geht über Studieren! Machen Sie am besten selbst den Versuch!

Berücksichtigen Sie die Inserenten Ihrer Zeitschrift

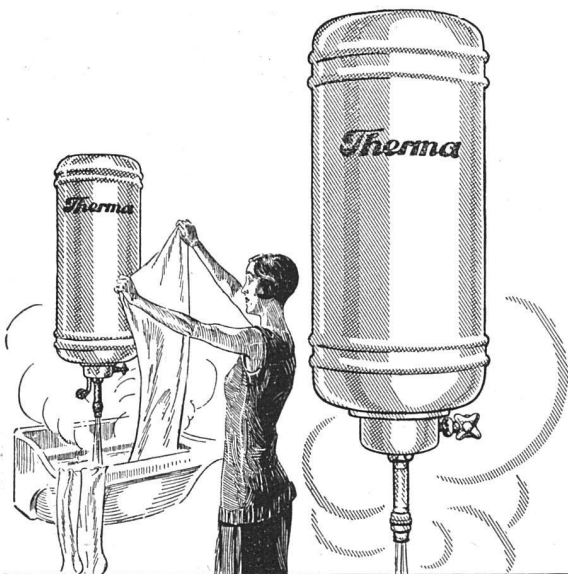
PAUL GREINER-STOLL

ZOLLIKERSTRASSE 105 • TELEPHON LIMMAT 92.50

ZOLLIKON

LEISTUNGSFÄHIGE BAU- UND MÖBELSCHREINEREI FENSTERFABRIK

LIEFERUNG SÄMTLICHER SCHREINER- UND GLASERARBEITEN FÜR NEUBAUTEN



Therma-Boiler

Hält ununterbrochen für Sie heisses Wasser bereit.

*Er braucht keine Wartung
und keine Kontrolle.*

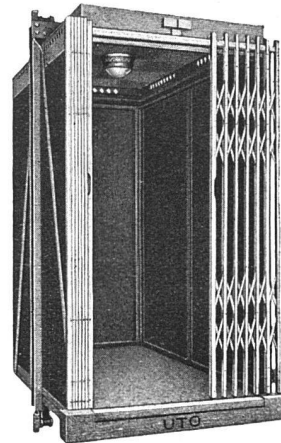
Sie haben nur den Hahn zu drehen!

Erhältlich bei sämtlichen Elektrizitätswerken und Installationsfirmen

Therma A.G. Schwanden St.

UTO

Aufzug- und Kranfabrik A.G. Altstetten-Zürich



Telephon
Uto 53.10



Schutzmarke

Aufzugskabine für das Pfrundhaus der adt Zürich

Elektrische Aufzüge für jeden Zweck
Modernste Ausführung

Elektrische Flaschenzüge
Transportanlagen • Krane



Schweiz. Unfall- und Haftpflicht-
Versicherungsanstalt in Zürich

Zum Abschluss von Verträgen empfehlen sich:

DIE DIREKTION IN ZÜRICH, BLEICHERWEG 19
UND IHRE VERTRETER

EINZEL-,
HAFTPFLICHT-, WASSERSCHADEN-,
EINBRUCHDIEBSTAHL-,
AUTOMOBIL-,
KASKO-VERSICHERUNGEN



Gegründet im Jahre 1889

J.J. WEILENMANN • BAUMEISTER

Pflanzschulstrasse 29 ZÜRICH 4 Telefon Selnu 30.60

übernimmt

NEU- UND UMBAUTEN JEDER ART

Zement- und Eisenbetonarbeiten, Fassadenrenovationen, Reparaturen, Aufbrucharbeiten mit Ingersoll-Rand-Kompressor, Schwemmkanalisationsanschlüsse.

TERRASIT

ist ein farbiger Trockenmörtel, der als gebrauchsfertige Mischung in verschiedenen Tönungen und Körnungen geliefert wird für

**Kratzputz
Kellenwurf
Besenwurf
Steinputz**

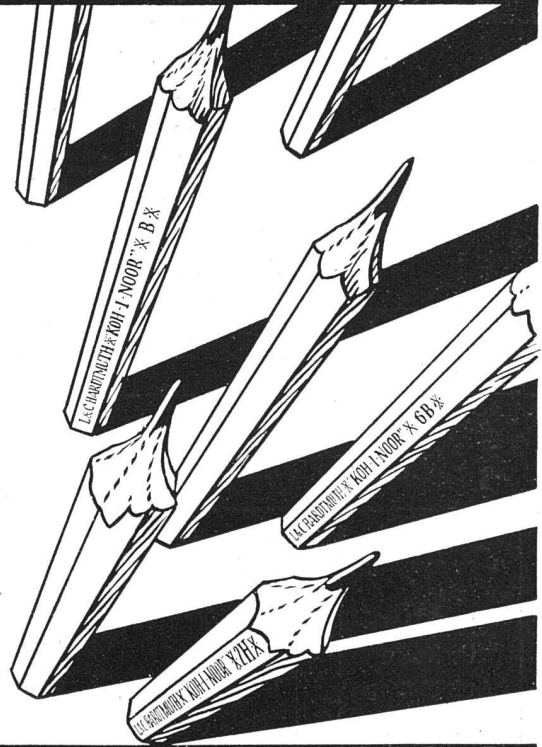
Bei fachgemässer Verarbeitung Garantie für Licht- und Wetterbeständigkeit

ALLEINFABRIKANT

HANS ZIMMERLI • ZÜRICH 4

MINERAL-MAHLWERKE • TELEPHON SELNAU 70.59

L. & C. HARDTMUTH



KOH-I-NOOR

Personen- und Waren-

Aufzüge

mit Durchfahrtsperre, event. Feineinstellung.

Förder- bzw. Schrägaufzugs-

Winden

jeder Art.

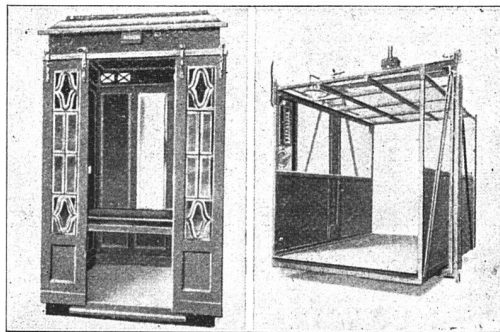
Schützenwindwerke,

Schiebebahnen, Drehscheiben.

Hand- und Elektro-

Flaschenzüge.

Generalvertretung der BAMAG-Elektrozüge.



Geliefert für das Kraftwerk Laufenburg

Krane

jeder Konstruktion; patentierte Hubwerke mit

2 Geschwindigkeiten.

Stirn- und Schneckenrad-

Getriebe

in Gussgehäusen mit automatischer Schmierung.

Transportanlagen,

eventuell betätigt durch Druckknopfsteuerung; Einrichtungen f. Fließarbeit, Elevatoren, Kohlentransportanlagen.

MASCHINENFABRIK RUEGGER & CO. A.G., Hochstrasse / Zwingenstrasse 1 **BASEL**

Gegründet 1896

Berücksichtigen Sie die Inserenten Ihrer Zeitschrift

V

HASSLER & CO

BIEL

Güterstrasse 27 / Telephon 25

BERN

Bogenschützenstrasse 1

Telephon Bollwerk 2002

Zentralheizungen

Wärme-
technische
Anlagen



ELEKTRO BOILER
empfehlen
AG KUMMLER & MATTER
FABRIK ELEKTR. HEIZ- & KOCHAPPARATE
AARAU



GESELLSCHAFT DER LVON ROLL'SCHEN EISENWERKE
FILIALE: **EISENWERK CLUS** KT.'SOLOTHURN

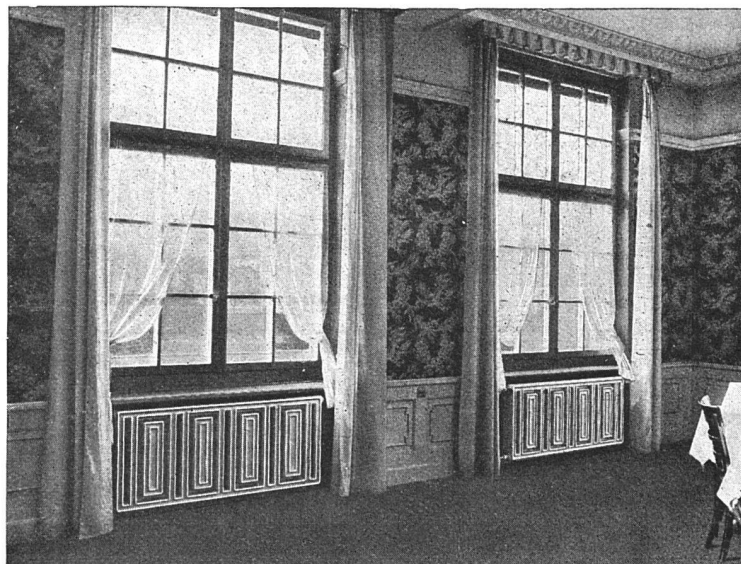


Radiator
für freie
Aufstellung

Wirksam,
sauber und
zweckmässig

Strahlung
nach vorn

Luft-
wärmende
Rückseite



Beste
Ausführung
erfordert
Wandfüsse
und
verdeckte
Anschlüsse
Spezialhahn
(Oederlin)
und
Rücklauf-
Ver-
schraubung

«**COLUMBUS**» SONDER-RADIATOR + Patent