

Objektyp: **Advertising**

Zeitschrift: **Das Werk : Architektur und Kunst = L'oeuvre : architecture et art**

Band (Jahr): **16 (1929)**

Heft 11

PDF erstellt am: **19.09.2024**

Nutzungsbedingungen

Die ETH-Bibliothek ist Anbieterin der digitalisierten Zeitschriften. Sie besitzt keine Urheberrechte an den Inhalten der Zeitschriften. Die Rechte liegen in der Regel bei den Herausgebern.

Die auf der Plattform e-periodica veröffentlichten Dokumente stehen für nicht-kommerzielle Zwecke in Lehre und Forschung sowie für die private Nutzung frei zur Verfügung. Einzelne Dateien oder Ausdrucke aus diesem Angebot können zusammen mit diesen Nutzungsbedingungen und den korrekten Herkunftsbezeichnungen weitergegeben werden.

Das Veröffentlichen von Bildern in Print- und Online-Publikationen ist nur mit vorheriger Genehmigung der Rechteinhaber erlaubt. Die systematische Speicherung von Teilen des elektronischen Angebots auf anderen Servern bedarf ebenfalls des schriftlichen Einverständnisses der Rechteinhaber.

Haftungsausschluss

Alle Angaben erfolgen ohne Gewähr für Vollständigkeit oder Richtigkeit. Es wird keine Haftung übernommen für Schäden durch die Verwendung von Informationen aus diesem Online-Angebot oder durch das Fehlen von Informationen. Dies gilt auch für Inhalte Dritter, die über dieses Angebot zugänglich sind.

Die besten

Kühlanlagen-Isolierungen

können nur mit

Expansit-Korksteinplatten

erstellt werden

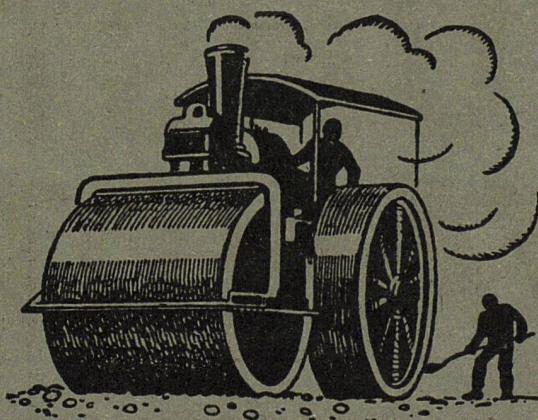
In der Schweiz allein über **2000** Anlagen mit Expansit-Korkstein isoliert,
darunter solche mit über **7000 m²** isolierter Fläche.

Wir warnen vor Nachahmungen, die unter ähnlich klingenden Namen angeboten werden.
Echte Expansit-Korksteinplatten sind unübertreffbar.

Einzigste Bezugsquelle:

WANNER & CO. A.-G., HORGEN

Grösstes und leistungsfähigstes Unternehmen der Isolierbranche.



WALZARBEITEN

MIT UND OHNE MATERIALLIEFERUNG

Bogenpflaster • Stampfasphalt • Oberflächenteerungen
Gussasphalt • Walzenvermietungen • Mexpphaltbeläge
Pflastersteine • Teermakadambeläge • Nacoviabeläge
Strassenwalzungen • Bitumuls - Kalt - Spramexierungen

STUAG

SCHWEIZERISCHE STRASSENBAU- UNTERNEHMUNG A. G.

ALPNACH
Bahnhofplatz
Telephon 7

BERN
Laupenstr. 8
Tel. Bollw. 34.33

ZÜRICH
Steinwiesstr. 40
Tel. Hott. 43.81

LAUSANNE
Rue D'Etraz 20
Téléphone 22.028

OLTEN
Römerstr. 14
Telephon 7.88

BASEL
Rheinländerstr. 3
Tel. Safran 23.90

CHUR
Unt. Bahnhofstr. 230-31
Telephon 147

AARAU
Igelweid 22
Telephon 15.33

BIEL
Neuengasse 6
Telephon 20.77


SITTEN
Rue du Midi
Telephon 4.61

LUGANO
Corso Pestalozzi 5
Telephon 11.58

NEUCHÂTEL
Rue St-Honoré 7
Téléphone 9.98

FRAUENFELD
Sägestrasse
Telephon 7.11

PRO
FRA



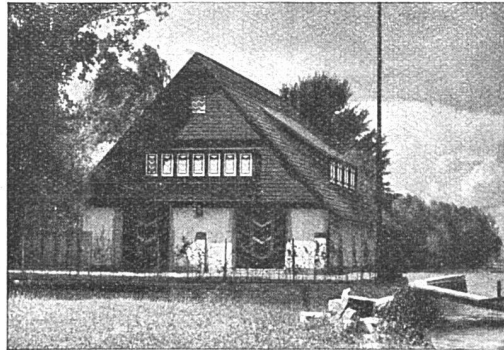
JALOUSIELADEN
mit Eckfriesverbindung
*PATENT N^o 61144
BESCHLÄGE
in bester Ausführung
fertig am Bau angeschlagen

Wilh. Baumann Rolladenfabrik Horgen

Zum Ecken schützen «STABIL» benützen!

Wenn Mauerkanten gegen Stoß und Schlag geschützt werden sollen,
dann greifen Sie zur Eckschutzleiste «STABIL», sie löst das Problem zu
einem Drittel der früheren Kosten. Wie, sagt Ihnen unser Spezialprospekt.

BAUBEDARF ZÜRICH $\frac{A}{G}$



Eternit-Bedachungen, äussere Wandverkleidungen, Innenbau
Eternit-Installations- und Druck-Röhren, Garagen

ETERNIT NIEDERURNEN

Terner & Chopard, Ingenieure

Zürich, Bahnhofstrasse 72
Tel. Selnau 83.25

Armierter Beton

Moderner Holzbau

Eisenkonstruktionen



Die Marke für Qualitäts-Aufzüge



Personenaufzüge
Warenaufzüge
Aktenaufzüge
Krankenaufzüge
Speisenaufzüge
und
Aufzüge
für Spezialzwecke
Über 15,000 Anlagen
im Betrieb

Spezialfabrik f. Aufzüge u. elektrische Motoren
Schindler & Cie., Luzern
Telephon Nr. 873 - Telegramm-Adresse: LIFT



**TÜRSCHÖNER
AUS CELLULOID**

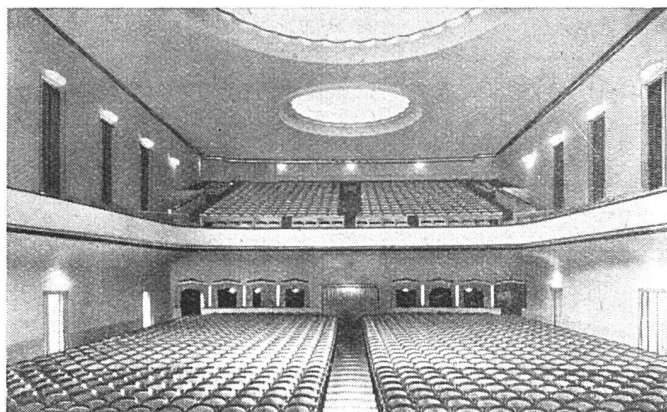
EMIL SCHLUND
CELLULOIDWAREN-FABRIK
ALTSTETTEN - ZÜRICH
TELEPHON UTO 50 09

ÜBERNAHME GANZER BAUTEN

Joh. Müller Centralheizungen als Spezialität

RÜTI (ZCH) TEL. 30 • ZÜRICH 1, BELLEVUE, TEL. HOTTINGEN 324 • CHUR, TEL. 160

AG. MÖBELFABRIK HORGEN-GLARUS IN HORGEN



Kino Apollo Zürich • Ausgeführt 1928 • 2000 Sitzplätze

**ERSTE SCHWEIZER
SPEZIALFABRIK FÜR BESTUHLUNGEN ALLER ART**



**Auch
in
China**

löscht man mit MINIMAX

Auszug aus einer Zeitung von Shanghai vom 15. Dezember 1928: «*Feuerschaden 1,250,000 Taels durch Minimax vermieden.* Ein Feuer von ungeheurer Tragweite brach um 2 Uhr nachmittags in dem Fahrstuhl von Messrs. Carlowitz and Co., Sochow Road, aus. Nur der Geistesgegenwart des Verkäufers der Minimax-Löschapparate ist es zu danken, dass das Feuer eingeschränkt wurde, bis die Feuerwehr kam. Das Privateigentum und die Waren, die mit über 1,250,000 Taels bewertet wurden, waren gefährdet, und der ganze Schaden betrug nicht mehr als 1000 Taels. Der äusserst wirksame Minimax hat also Geld gespart, eine Geschäftsunterbrechung und wahrscheinlich ein Verlust von Menschenleben ist vermieden worden. Und das alles durch ein paar Taels, die in solch einem chemischen Feuerlöscher angelegt werden, der jederzeit auch für den Laien gebrauchsfertig ist»

MINIMAX-GESELLSCHAFT • ZÜRICH

Berücksichtigen Sie die Inserenten Ihrer Zeitschrift

UTO Aufzug- und Kranfabrik A.G., Altstetten-Zürich

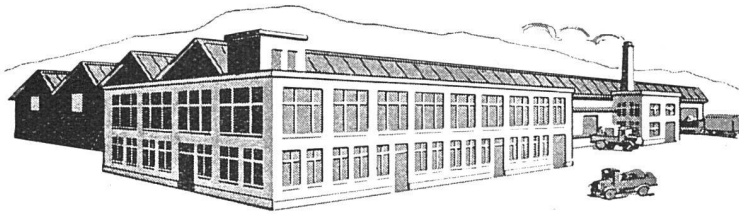
Elektrische Aufzüge für jeden Zweck. Modernste Ausführung

Automat. Feineinstellung

Elektr. Flaschenzüge

Kranen

Transportanlagen

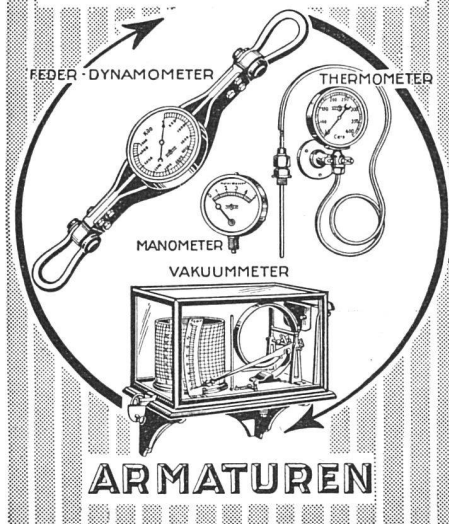


Fabrik Badenerstrasse. Telephon Uto 53.10



Schutzmarke

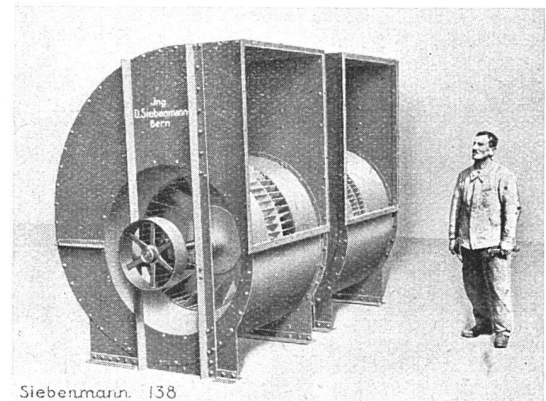
MESSINSTRUMENTE



ARMATUREN

Manometer A.-G. Zürich

Armaturenfabrik
Stampfenbachstrasse 61



Siebenmann 138

LUFTECHNISCHE ANLAGEN

Ing. D. Siebenmann, Bern (Schweiz)

Konsumstrasse 4

Vertr. Ing. J. Frick, Zürich, Stockerstrasse 43

VENTILATORENBAU

Doppelseitig saugende Zentrifugalventilatoren von höchstem Wirkungsgrad für unbegrenzte Windleistungen und beliebige Pressungen. Schaufelräder in Reinaluminium; geringes Anlaufmoment, geräuschlos, aerodynamisch vollkommene Arbeitsvorgänge

EUBÖLITH-FUSSBÖDEN

bestens bewährt für Fabriken, Geschäftshäuser, Schulen, Spitäler, Bureaux, mit und ohne Korkisolierung

*

EUBÖLITH-LINOLEUM-UNTERLAGEN

*

PILOKOLLAN

Maschinenbefestigung ohne Schrauben und Bolzen

EUBÖLITHWERKE A.G., OLTEN



Gegründet im Jahre 1889

J.J. WEILENMANN • BAUMEISTER

Pflanzschulstrasse 29 ZÜRICH 4 Telefon Selnau 30.60
übernimmt

NEU- UND UMBAUTEN JEDER ART

Zement- und Eisenbetonarbeiten, Fassadenrenovationen, Reparaturen, Aufbrucharbeiten mit
Ingersoll-Rand-Kompressor, Schwemmkanalisationsanschlüsse.

VORTEILHAFTESTE
BEZUGSQUELLE FÜR

Espressoletten

Solide & bequemste
FENSTER, TÜREN
und
JALOUSIEVERSCHLÜSSE

Kurze Lieferfrist
genau passende
Ausführung. Vergl.
Sie Offerte von:

REKLAME
ZÄUGG
LUGANO

U. SCHARER & SÖHNE,
BAUBESCHLÄGEFABRIK
MÜNSINGEN (BERN)

L. & C. HARDTMÜTH KOH -I- NOOR

INSTALLATIONS-WERKE A.G.

RORSCHACH · WINTERTHUR · ZÜRICH

*Ausführung von elektr. Fussbank-Kirchenheizungen
Zentralheizungen, Dampfheizungen aller Systeme, Warmwasser-
bereitungen, Gas- und Wasserversorgungen*

Berücksichtigen Sie die Inserenten Ihrer Zeitschrift

V

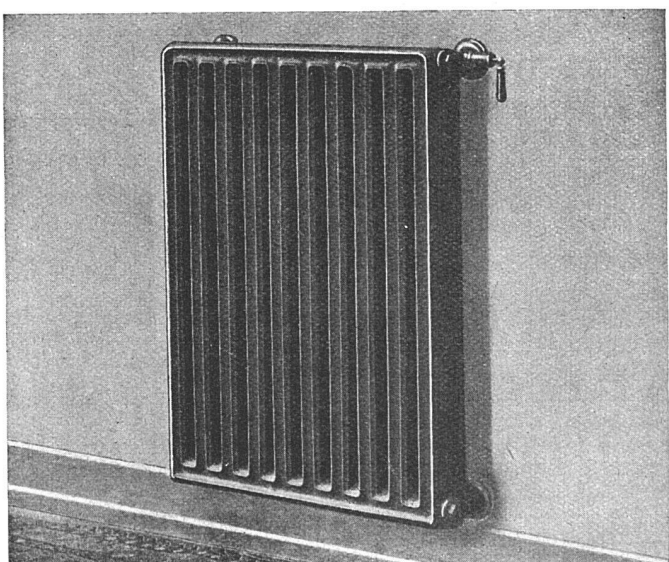


WERKSTÄTTEN FÜR
MÖBEL- UND
BAUSCHREINEREI

WOHNUNGS-
EINRICHTUNG
EINZELMÖBEL
VOLLSTÄNDIGER
INNENAUSBAU
VERTÄFERUNGEN
FENSTER
TÜREN

AUSSTELLUNG
IN DER FABRIK

FRÄNKEL & VOELLMY A.G.
BASEL • ROSENALSTRASSE 51

 GESELLSCHAFT DER L. VON ROLL'SCHEN EISENWERKE FILIALE: EISENWERK CLUS KT./SOLOTHURN 		
<p>Radiator für freie Aufstellung</p> <p>Wirksam, sauber und zweckmässig</p> <p>Strahlung nach vorn</p> <p>Luft- wärmende Rückseite</p>		<p>Beste Ausführung erfordert Wandfüsse und verdeckte Anschlüsse Spezialhahn (Oederlin) und Rücklauf- Ver- schraubung</p>
<p>«COLUMBUS» SONDER-RADIATOR + Patent</p>		