

Objektyp: **Advertising**

Zeitschrift: **Das Werk : Architektur und Kunst = L'oeuvre : architecture et art**

Band (Jahr): **16 (1929)**

Heft 6

PDF erstellt am: **23.09.2024**

Nutzungsbedingungen

Die ETH-Bibliothek ist Anbieterin der digitalisierten Zeitschriften. Sie besitzt keine Urheberrechte an den Inhalten der Zeitschriften. Die Rechte liegen in der Regel bei den Herausgebern.

Die auf der Plattform e-periodica veröffentlichten Dokumente stehen für nicht-kommerzielle Zwecke in Lehre und Forschung sowie für die private Nutzung frei zur Verfügung. Einzelne Dateien oder Ausdrucke aus diesem Angebot können zusammen mit diesen Nutzungsbedingungen und den korrekten Herkunftsbezeichnungen weitergegeben werden.

Das Veröffentlichen von Bildern in Print- und Online-Publikationen ist nur mit vorheriger Genehmigung der Rechteinhaber erlaubt. Die systematische Speicherung von Teilen des elektronischen Angebots auf anderen Servern bedarf ebenfalls des schriftlichen Einverständnisses der Rechteinhaber.

Haftungsausschluss

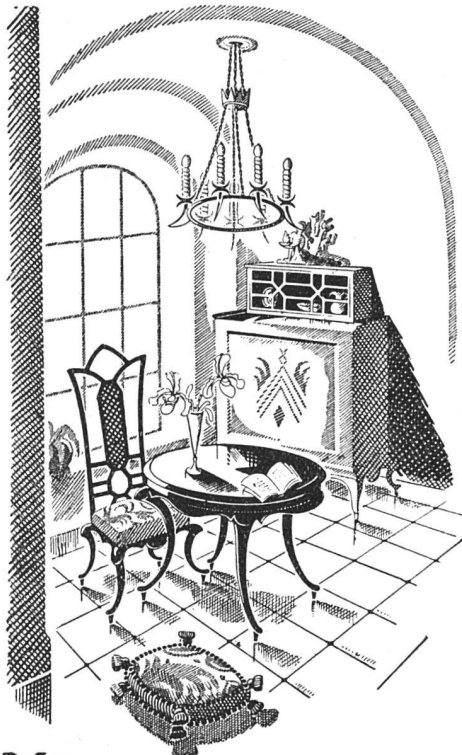
Alle Angaben erfolgen ohne Gewähr für Vollständigkeit oder Richtigkeit. Es wird keine Haftung übernommen für Schäden durch die Verwendung von Informationen aus diesem Online-Angebot oder durch das Fehlen von Informationen. Dies gilt auch für Inhalte Dritter, die über dieses Angebot zugänglich sind.

SCHWEIZERISCHE BANKGESELLSCHAFT

Zürich, Winterthur, St. Gallen
Aarau, Basel, Bern, Genf
La Chaux-de-Fonds, Lausanne
Locarno, Lugano etc.

BESORGUNG SÄMTLICHER BANKGESCHÄFTE

EINBEZ. AKTIENKAPITAL FR. 100,000,000 · RESERVEN FR. 30,000,000



MÖBELFABRIK ZUG
VORM. A. MARTIN *Renggli & Widmer* POSTSTRASSE 14

Siemens automatische Telephone sind gleich gut geeignet für Fabrik- wie Büroräume, für Amtszimmer wie für das vornehme Heim.



Nähere Auskunft erteilt gern:

SIEMENS

Elektrizitätserzeugnisse A.G. Abt. Siemens & Halske
ZÜRICH, BERN, LAUSANNE

BLITZ-GERÜST

OHNE STANGEN

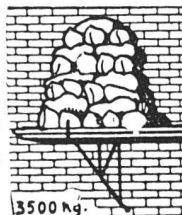
das Ideal aller Gerüste für Fassaden von Wohn-, Geschäftshäusern, Kirchen und für Innenräume, wie Kirchen- und Saaldecken, Treppenhäuser usw.

Mietweise Erstellung
für Neu- und Umbauten durch:

Gerüstgesellschaft A.-G.

Zürich 7 · Telephon Hottingen 2134

Altstetten · Telephon Uto 5209



3500 kg.

und folgende Baugeschäfte:

Zürich: Fietz & Leuthold A.G.
Zürich: Fr. Erismann, Ing.
Winterthur: J. Häring
Andelfingen: Landolt-Frey
Bern: Rieser & Co.
Luzern: E. Berger
Bubikon: A. Oetiker
Basel: Eug. Berli
Glarus: K. Schweizer-Stüssy

Hochdorf: Aug. Ferrari
Genf: Ed. Cuénod S.A.
Neuhausen: Jos. Albrecht
Herisau: H. Müller
St. Gallen: Sigrist, Merz & Co.
Olten: Otto Ehrensperger
Rheinfelden: F. Schär
Solithurn: F. Valli
Biel: Otto Wyss

eine sorgfältige, sehr starke Isolierung mit expandiertem Kork fällt die Einstrahlungswärme sehr klein aus, sodass die Betriebskosten einer derartigen Anlage ganz unbedeutend sind, da der Kraftverbrauch des verwendeten A-S-Kühlautomaten nur 0,44 kWh beträgt.

Als ein wichtiges Hilfsmittel bei der Seuchenbekämpfung, besonders auch in heute noch lange nicht genügend sanierten Tropengebieten, spielt die Lymphkühlung eine ausschlaggebende Rolle. So wird die heute erreichte Stufe in vollautomatischen Kältemaschinen in besonderem Masse für einen wichtigen kulturhygienischen Fortschritt von entscheidender Bedeutung.

Aber auch für die Konservierung von Lebensmitteln ist die künstliche Kälte für Spitäler von grösster Bedeutung. Fig. 11 zeigt eine *Kühlkammer für Fleischwaren* etc. mit elektrisch angetriebenem Kälteerzeuger. Die Kammer ist begehbar und hat $1,80 \times 1,80 \times 2,00 = 6,48 \text{ m}^3$ Innenraum. Sie ist zerlegbar eingerichtet und deshalb gut transportabel. Kühlkammern und Kühlschränke werden in Normalmodellen verschiedener Form und Grösse hergestellt. Sonderwünsche hinsichtlich Ausführung und Einteilung werden berücksichtigt. Die Kühlung geht ganz automatisch vor sich und der Betrieb mit A-S-Kühlautomat ist absolut gefahrlos. Die Waren können in der trockenen keim-

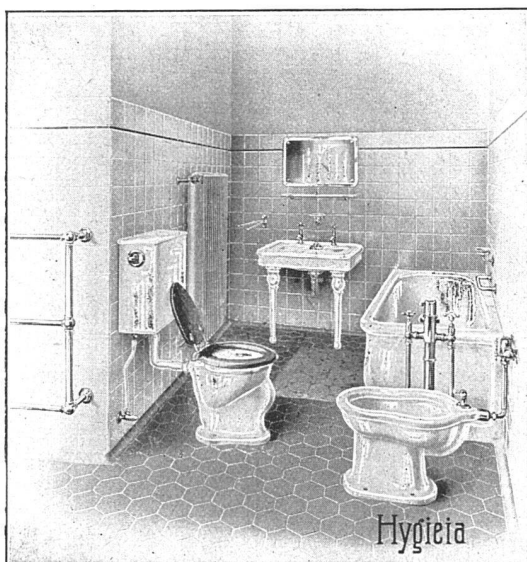
freien Kühlraumluft auf lange Zeit frisch gehalten werden. Mit dem A-S-Kühlautomat kann jede verlangte Temperatur erzielt und eingehalten werden.

In grösseren Spitälern werden meist ortsfeste Kühlanlagen gebaut mit getrennten Räumen für frische und gesalzene Fleischwaren, Fische, Milch und Milchprodukte, Gemüse und Obst, Getränke etc. mit A-S-Kühlautomat Grösse 4 oder 6. Ausserdem wird dann aber nicht selten in jedem Stockwerk noch ein Kühlschrank mit A-S-Kühlautomat Grösse 1 oder 2 vorgesehen.

In geeigneter Verbindung mit den Pasteurisieranlagen werden grössere Milchkühlanlagen spezieller Konstruktion besonders in Kinderspitälern benötigt.

Das Middlesex Hospital in London besitzt 4 Kühlanlagen mit A-S-Kühlautomaten, eine Anlage für Eisfabrikation mit A-S-Kühlautomat Grösse 6, eine für Leichenkühlung mit A-S-Kühlautomat Grösse 3, eine für Raumkühlung mit A-S-Kühlautomat Grösse 2 und einen Lymphekühlschrank mit A-S-Kühlautomat Grösse 2.

Die ausgesprochene Eignung für Spitäler verdanken die A-S-Kühlautomaten besonders der vollständig automatischen Wirkungsweise, ihrer unbedingten Betriebssicherheit, der absoluten Gefahr- und Geruchlosigkeit und ihrem ruhigen Gang.



MODERNE, ERSTKLASSIGE SANITÄRE UND HEIZTECHNISCHE ANLAGEN

REFERENZEN IM IN- UND
AUSLAND

GEGRÜNDET 1903

LEHMANN & CIE • ZÜRICH 8

SEEFELDSTRASSE 80 · TELEPHON HOTTINGEN 40.55

Personen- und Waren-

Aufzüge

mit Durchfahrtsperre, event.
Feineinstellung.

Förder- bzw. Schrägaufzugs-

Winden

jeder Art.

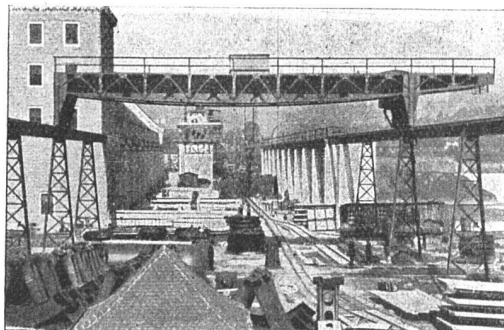
Schützenwindwerke,

Schiebebühnen, Drehscheiben.

Hand- und Elektro-

Flaschenzüge.

Generalvertretung der BAMAG-
Elektrozüge.



Geliefert für das Kraftwerk Laufenburg

Krane

jeder Konstruktion;
patentierte Hubwerke mit

2 Geschwindigkeiten.

Stirn- und Schneckenrad-

Getriebe

in Gussgehäusen mit automati-
scher Schmierung.

Transportanlagen,

eventuell betätigt durch Druck-
knopfsteuerung; Einrichtungen f.
Fliessarbeit, Elevatoren, Kohlen-
transportanlagen.

MASCHINENFABRIK RUEGGER & CO. A.G., Hochstrasse / Zwingerstrasse 1 **BASEL**
Gegründet 1896