

Objektyp: **Advertising**

Zeitschrift: **Das Werk : Architektur und Kunst = L'oeuvre : architecture et art**

Band (Jahr): **16 (1929)**

Heft 2

PDF erstellt am: **22.09.2024**

Nutzungsbedingungen

Die ETH-Bibliothek ist Anbieterin der digitalisierten Zeitschriften. Sie besitzt keine Urheberrechte an den Inhalten der Zeitschriften. Die Rechte liegen in der Regel bei den Herausgebern.

Die auf der Plattform e-periodica veröffentlichten Dokumente stehen für nicht-kommerzielle Zwecke in Lehre und Forschung sowie für die private Nutzung frei zur Verfügung. Einzelne Dateien oder Ausdrucke aus diesem Angebot können zusammen mit diesen Nutzungsbedingungen und den korrekten Herkunftsbezeichnungen weitergegeben werden.

Das Veröffentlichen von Bildern in Print- und Online-Publikationen ist nur mit vorheriger Genehmigung der Rechteinhaber erlaubt. Die systematische Speicherung von Teilen des elektronischen Angebots auf anderen Servern bedarf ebenfalls des schriftlichen Einverständnisses der Rechteinhaber.

Haftungsausschluss

Alle Angaben erfolgen ohne Gewähr für Vollständigkeit oder Richtigkeit. Es wird keine Haftung übernommen für Schäden durch die Verwendung von Informationen aus diesem Online-Angebot oder durch das Fehlen von Informationen. Dies gilt auch für Inhalte Dritter, die über dieses Angebot zugänglich sind.

Die besten
Kühlanlagen-Isolierungen
können nur mit
Expansit-Korksteinplatten
erstellt werden

In der Schweiz allein über **2000** Anlagen mit Expansit-Korkstein isoliert,
darunter solche mit über **7000 m²** isolierter Fläche.

Wir warnen vor Nachahmungen, die unter ähnlich klingenden Namen angeboten werden.
Echte Expansit-Korksteinplatten sind unübertreffbar.

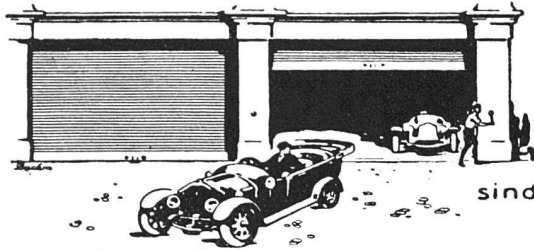
Einzigste Bezugsquelle:

WANNER & CO. A.-G., HORGEN

Grösstes und leistungsfähigstes Unternehmen der Isolierbranche.



Holzrolltore



für
Garagen
Remisen
Lagerhallen

sind solid & isolieren gut

Wilh. Baumann Rolladenfabrik Horgen

Alea-Fassaden-Farben

der Alea-Farbenfabrik A. G., Sargans

für den zeitgemässen frohen Anstrich der Häuser

BAUBEDARF ZÜRICH A.G.



für Hausinstallationen
Druckleitungen (Wasser und Jauche)

10 jährige Garantie

Verlangen Sie Preisliste Nr. 90

ETERNIT NIEDERURNEN

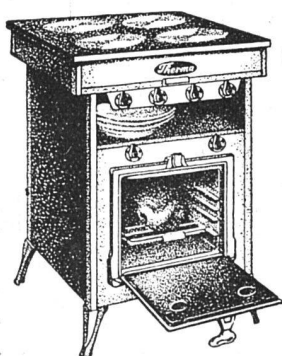
Terner & Chopard, Ingenieure

Zürich, Bahnhofstrasse 72
Tel. Selnau 83.25

Armierter Beton

Moderner Holzbau

Eisenkonstruktionen



**über
100 000**

elektrische Kochherde,
über die ganze Erde ver-
breitet, tragen die Marke

Therma

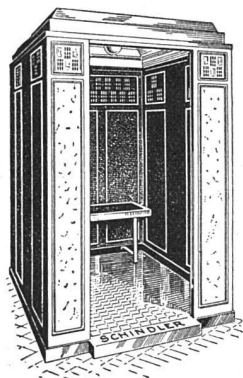
Wissen Sie, daß dies der überzeugendste
Beweis für die überlegene Qualität und
Zweckmäßigkeit der Therma-Fabrikate ist.

Erhältlich bei jedem Elektrizitätswerk
und bei jeder Elektro-Installationsfirma

„Therma“ A.G. Schwanden (Glarus)



Die Marke für Qualitäts-Aufzüge



Personenaufzüge
Warenaufzüge
Aktenaufzüge
Krankenaufzüge
Speisenaufzüge
und

Aufzüge
für Spezialzwecke
Über 15,000 Anlagen
im Betrieb

Spezialfabrikf. Aufzüge u. elektrische Motoren

Schindler & Cie., Luzern

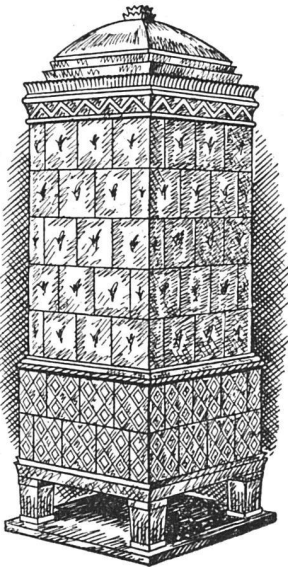
Telephon Nr. 873 - Telegramm-Adresse: LIFT

Joh. Müller Centralheizungen
als Spezialität
RÜTI (ZCH) TEL. 30 • ZÜRICH 1, BELLEVUE, TEL. HOTTINGEN 324 • CHUR, TEL. 160

**ELEKTRISCHE
UNTERNEHMUNGEN**

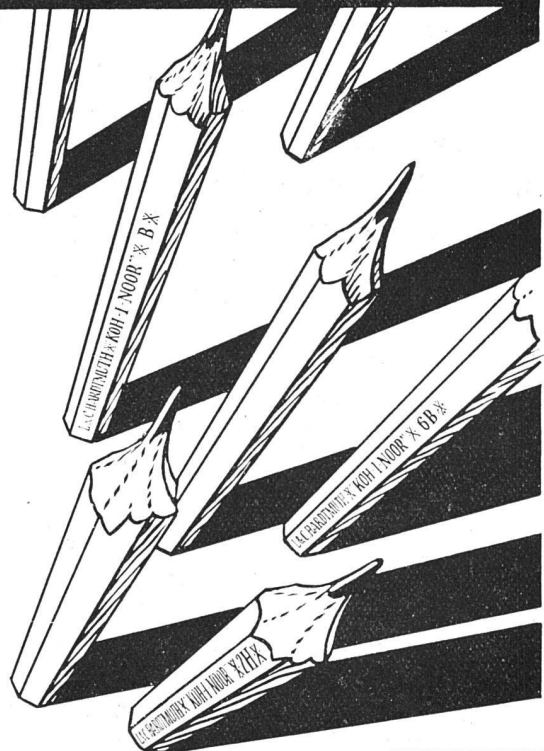
**G. PFENNINGER & CO
TEL. S. 29.30 ZÜRICH 3**

**KACHELÖFEN
ALLER ART**



GEBR. MANTEL, ELGG

L. & C. HARDTMUTH



KOH-I-NOOR

**SCHWEIZER WERKBUND
ZENTRALESEKRETARIAT
ZÜRICH**

BÖRSENSTRASSE 10
TELEPHON SELNAU 48.29

SPRECHSTUNDE TÄGLICH MONTAG BIS FREITAG VON 11 BIS 12 UHR

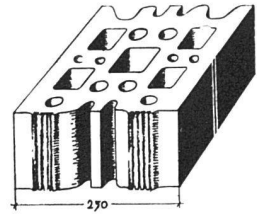
Berücksichtigen Sie die Inserenten Ihrer Zeitschrift

III

IHRE KONKURRENZ

verwendet

B.K.S. TONKAMMERSTEINE! (BÜCHELE-STEINE)



AUG. BÜCHELE & CIE • ZÜRICH • HALDENSTRASSE 46 • TELEPHON SELNAU 25.29

EINFRIEDUNGEN

aus Holz, unter Druck mit heissem Teeröl imprägniert
10 Jahre Garantie gegen Fäulnis
Solid, geschmackvoll, billig

HOLZPFLASTER

für Werkstätten, Remisen, Garagen, Plätze, Strassen



Telephon 46 / Telegramme: Teeröl

BAHNSCHWELLEN UND HÖLZER FÜR BAHNBAU

jeglicher Art / Imprägnierung mit Teeröl nach
Vorschriften der S.B.B.



ÜBERNAHME GANZER BAUTEILE



BAUSTOFFE BERN DR. SCHAWECKER, BLATTER & CIE.

Kommandit-A.-G.

Spezialgeschäft für

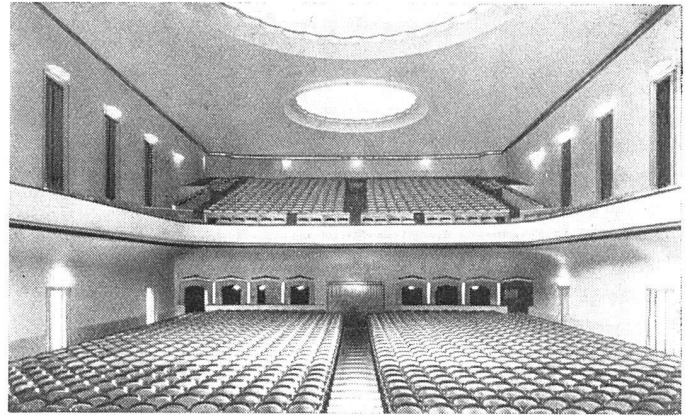
BODEN- UND WANDPLATTEN

Kunstkeramische Arbeiten / Bauspezialitäten

Lager und Bureau: Bern, Weissenbühl b. Stationsgebäude

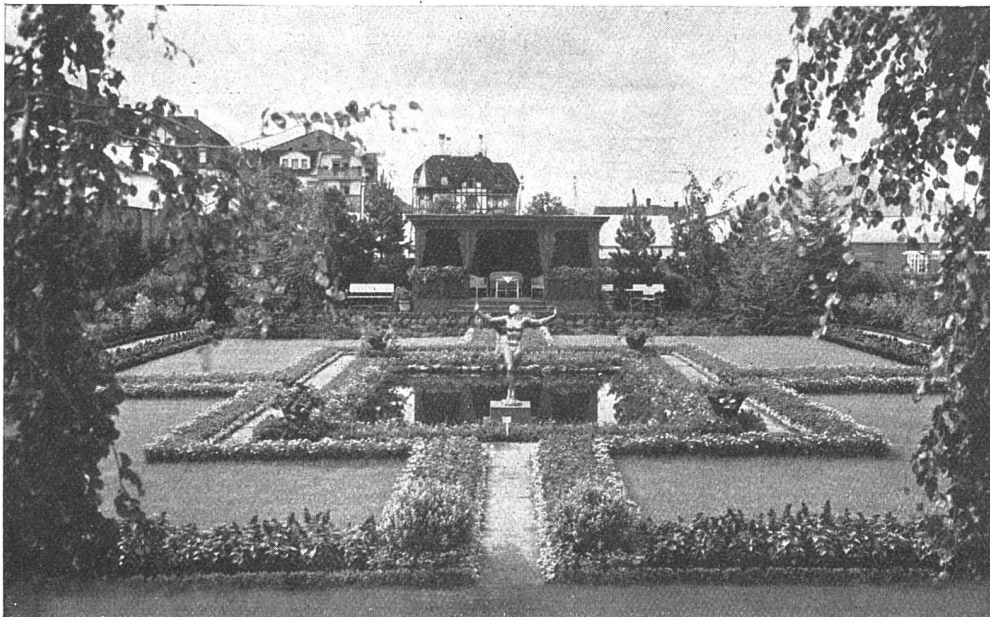
Telephon Bollwerk 29.34

AG. MÖBELFABRIK HORGEN-GLARUS IN HORGEN



Kino Apollo Zürich • Ausgeführt 1928 • 2000 Sitzplätze

**ERSTE SCHWEIZER
SPEZIALFABRIK FÜR BESTUHLUNGEN ALLER ART**



SONDERGARTEN
AN DER ST. GALLER
AUSSTELLUNG

**GARTENBAUGESCHÄFT
HERMANN WARTMANN • ST. GALLEN C**
BERATUNG • NEUANLAGEN • UMÄNDERUNGEN • PLÄNE UND AUSFÜHRUNG

Berücksichtigen Sie die Inserenten Ihrer Zeitschrift

HASSLER & CO TERRASIT

BIEL

Güterstrasse 27 / Telephon 25

BERN

Bahnhofplatz 3 / Tel. Bw. 2002

Zentralheizungen

Wärme-
technische
Anlagen

ist ein farbiger Trockenmörtel, der als gebrauchsfertige Mischung in verschiedenen Tönungen und Körnungen geliefert wird für

**Kratzputz
Kellenwurf
Besenwurf
Steinputz**

Bei fachgemässer Verarbeitung Garantie für Licht- und Wetterbeständigkeit

ALLEINFABRIKANT

HANS ZIMMERLI • ZÜRICH 4

MINERAL-MAHLWERKE • TELEPHON SELNAU 70.59



GESELLSCHAFT DER L.VON ROLL'SCHEN EISENWERKE
FILIALE: **EISENWERK CLUS** KT. SOLOTHURN

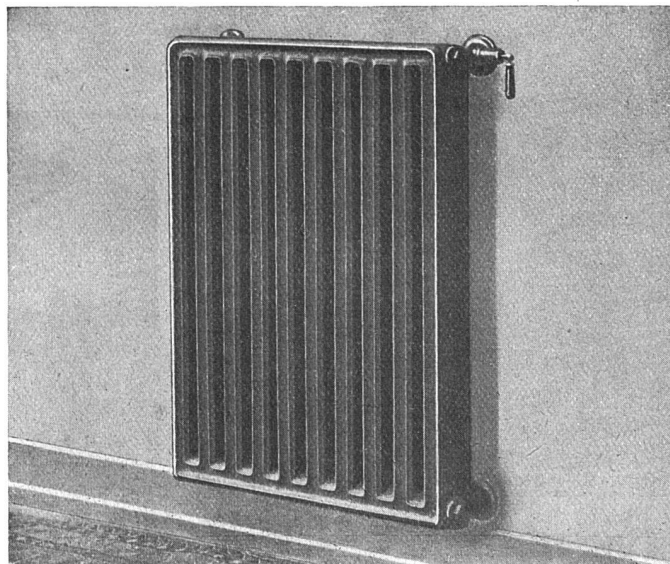


Radiator
für freie
Aufstellung

Wirksam,
sauber und
zweckmässig

Strahlung
nach vorn

Luft-
wärmende
Rückseite



Beste
Ausführung
erfordert
Wandfüsse
und
verdeckte
Anschlüsse
Spezialhahn
(Oederlin)
und
Rücklauf-
Ver-
schraubung

»**COLUMBUS**« **SONDER-RADIATOR** + Patent