

Objektyp: **Advertising**

Zeitschrift: **Das Werk : Architektur und Kunst = L'oeuvre : architecture et art**

Band (Jahr): **13 (1926)**

Heft 2

PDF erstellt am: **24.09.2024**

### **Nutzungsbedingungen**

Die ETH-Bibliothek ist Anbieterin der digitalisierten Zeitschriften. Sie besitzt keine Urheberrechte an den Inhalten der Zeitschriften. Die Rechte liegen in der Regel bei den Herausgebern.

Die auf der Plattform e-periodica veröffentlichten Dokumente stehen für nicht-kommerzielle Zwecke in Lehre und Forschung sowie für die private Nutzung frei zur Verfügung. Einzelne Dateien oder Ausdrucke aus diesem Angebot können zusammen mit diesen Nutzungsbedingungen und den korrekten Herkunftsbezeichnungen weitergegeben werden.

Das Veröffentlichen von Bildern in Print- und Online-Publikationen ist nur mit vorheriger Genehmigung der Rechteinhaber erlaubt. Die systematische Speicherung von Teilen des elektronischen Angebots auf anderen Servern bedarf ebenfalls des schriftlichen Einverständnisses der Rechteinhaber.

### **Haftungsausschluss**

Alle Angaben erfolgen ohne Gewähr für Vollständigkeit oder Richtigkeit. Es wird keine Haftung übernommen für Schäden durch die Verwendung von Informationen aus diesem Online-Angebot oder durch das Fehlen von Informationen. Dies gilt auch für Inhalte Dritter, die über dieses Angebot zugänglich sind.



Die besten  
**Kühlanlagen-Isolierungen**  
können nur mit  
**Expansit-Korksteinplatten**  
erstellt werden

In der Schweiz allein über **2000** Anlagen mit Expansit-Korkstein isoliert,  
darunter solche mit über **7000 m<sup>2</sup>** isolierter Fläche.

Wir warnen vor Nachahmungen, die unter ähnlich klingenden Namen angeboten werden.  
Echte Expansit-Korksteinplatten sind unübertreffbar.

Einzigste Bezugsquelle:

**WANNER & CO. A.-G., HORGEN**

Grösstes und leistungsfähigstes Unternehmen der Isolierbranche.



**GYGAX & LIMBERGER**

*Möbelfabrik und feine Bauschreinerei*

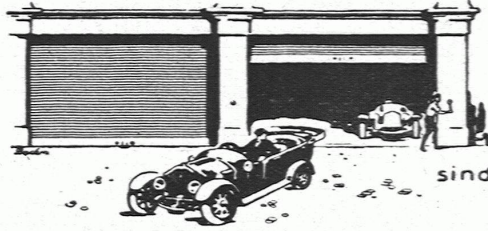
**ALTSTETTEN-ZÜRICH**

---

*Landesausstellung Bern 1914 Goldene Medaille*



## Holzrolltore



für  
Garagen  
Remisen  
Lagerhallen

sind solid & isolieren gut

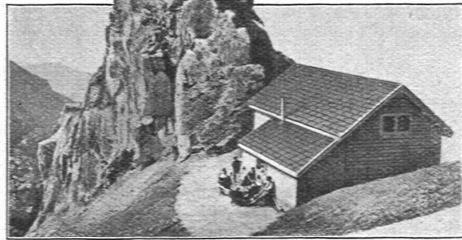
*Wilh. Baumann Rolladenfabrik Horgen*

## SOLNHOFER PLATTEN

SCHÖNSTER NATURSTEINBODENBELAG FÜR MONUMENTALBAU-  
TEN, VILLEN, HAUSGÄNGE USW. / VERLANGEN SIE OFFERTEN

**BAUBEDARF ZÜRICH** A G

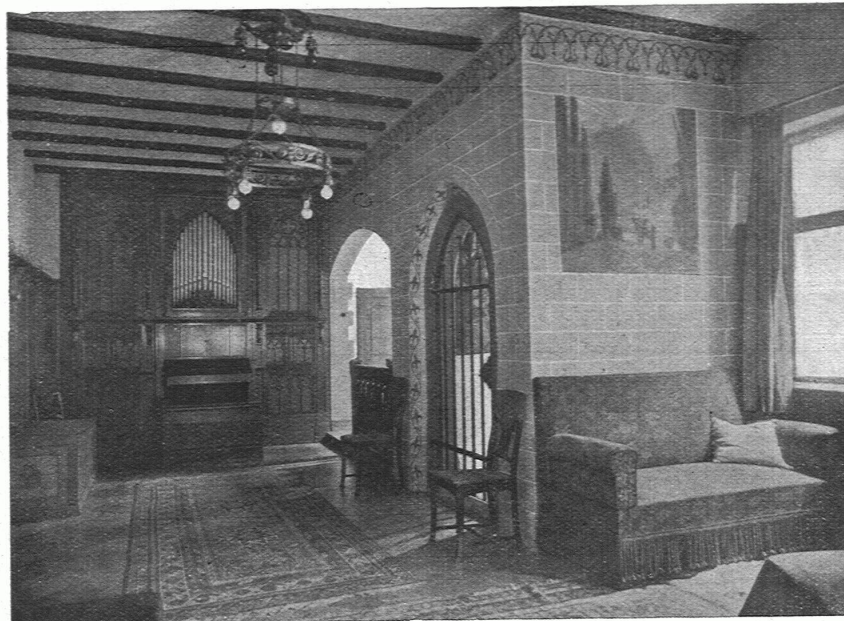
## ETERNIT NIEDERURNEN



Hochturlihütte S. A. C.

*Bedachung: Eternit-Doppeldeckung, kupferbraun*





INTÉRIEUR EINES PRIVATHAUSES MIT EINER WELTE-PHILHARMONIE-ORGEL  
Ein ähnliches Werk ist im Vorführungssaal des Helmhauses erstellt und jederzeit hörbar. / Wir bitten um Interessentenbesuch

**HUG & CO / SONNENQUAI / ZÜRICH**

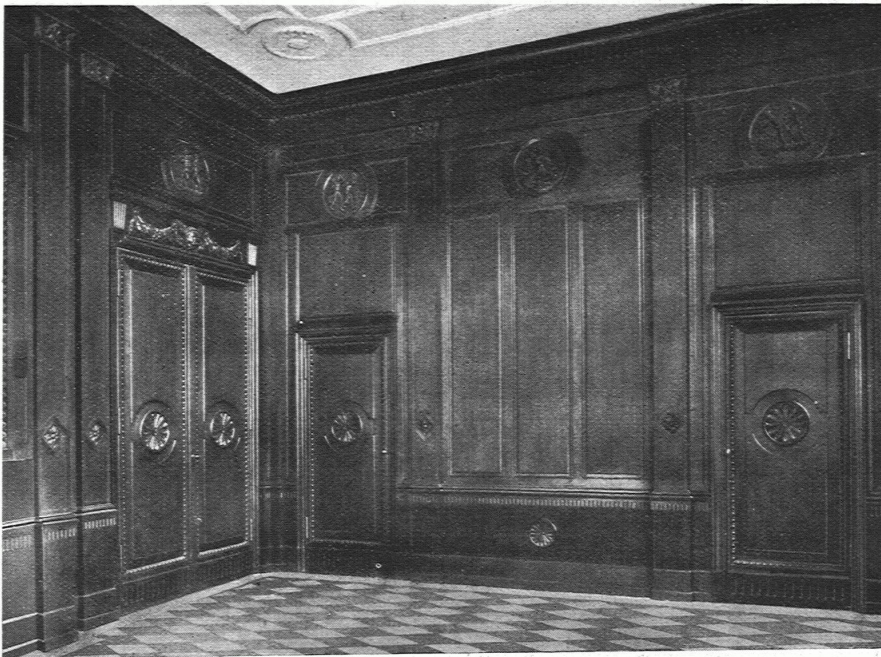
A black and white advertisement for Schindler & Co. The background is a dark, stylized diamond shape. A hand is shown pointing upwards with the index finger. The text is arranged as follows:

PERSONEN-  
u. LASTEN-  
**AUFZÜGE**  
KRANEN  
FLASCHENZÜGE  
**MOTOREN**  
1/100-30 PS

**SCHINDLER & CO**  
LUZERN  
GEGRÜNDET  
1874



BUREAU DES PRÄSIDENTEN  
IM NEUBAU DES INTERNATIONALEN  
ARBEITSAMTES B. I. T. GENÈVE

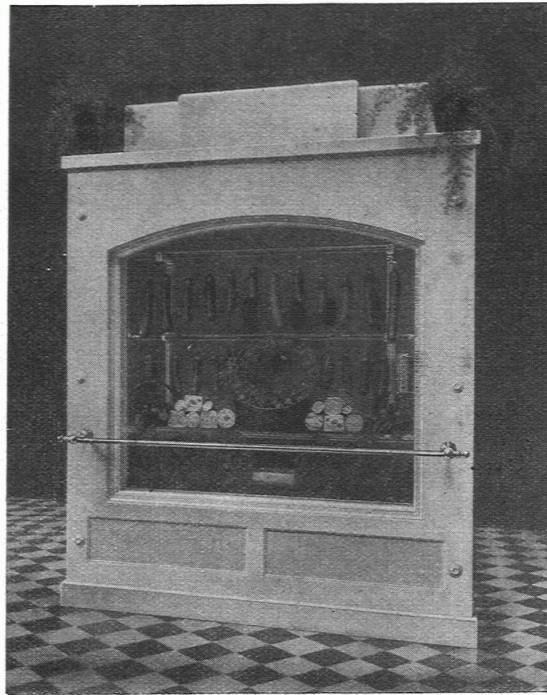


Schreinerarbeit in Nussbaumholz

*ausgeführt von der*

SCHREINEREI  
**HEKTOR SCHLATTER & CIE**  
*S.W.B.*  
ST. GALLEN





## Audiffren Singrün Kältemaschinen AG.

Basel

St. Joh.-Vorstadt 27

Tel. Saf. 41.52

Spezialität:

*Schau-Laden-Kühlräume*

*verglaste Kühlschränke*

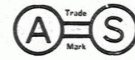
*gekühlte Glasbüffets*

für Comestibles, Charcuterien, Restaurants usw.

in gemauerter, transportabler und  
demontabler Ausführung

*Schaufenster-Kühlung*

kein Anlaufen der Fenster



Verlangen Sie unverbindlichen und kostenlosen  
Vertreterbesuch



## THEOD. HINNEN A.G.

MÖBEL & DEKORATION

ZÜRICH

THEATERSTRASSE 1



KÜNSTLERISCHE

ENTWÜRFE

ERSTKLASSIGE

ARBEIT