

Objekttyp: **Advertising**

Zeitschrift: **Das Werk : Architektur und Kunst = L'oeuvre : architecture et art**

Band (Jahr): **12 (1925)**

Heft 2

PDF erstellt am: **20.09.2024**

Nutzungsbedingungen

Die ETH-Bibliothek ist Anbieterin der digitalisierten Zeitschriften. Sie besitzt keine Urheberrechte an den Inhalten der Zeitschriften. Die Rechte liegen in der Regel bei den Herausgebern.

Die auf der Plattform e-periodica veröffentlichten Dokumente stehen für nicht-kommerzielle Zwecke in Lehre und Forschung sowie für die private Nutzung frei zur Verfügung. Einzelne Dateien oder Ausdrucke aus diesem Angebot können zusammen mit diesen Nutzungsbedingungen und den korrekten Herkunftsbezeichnungen weitergegeben werden.

Das Veröffentlichen von Bildern in Print- und Online-Publikationen ist nur mit vorheriger Genehmigung der Rechteinhaber erlaubt. Die systematische Speicherung von Teilen des elektronischen Angebots auf anderen Servern bedarf ebenfalls des schriftlichen Einverständnisses der Rechteinhaber.

Haftungsausschluss

Alle Angaben erfolgen ohne Gewähr für Vollständigkeit oder Richtigkeit. Es wird keine Haftung übernommen für Schäden durch die Verwendung von Informationen aus diesem Online-Angebot oder durch das Fehlen von Informationen. Dies gilt auch für Inhalte Dritter, die über dieses Angebot zugänglich sind.

SCHWEIZER MUSTERMESSE BASEL

18. bis 28. April 1925

*Nationale Frühjahrsmesse für Qualitätswaren
der schweizerischen Industrien*

ZENTRALHEIZUNGEN, WARMWASSERVERSORGUNGEN

erstellt

Telephon Selnau 49-49 * GEBR. LINCKE A.G., ZÜRICH 5 * Ausstellungsstrasse 25

ZUGERSANDSTEIN

hellgrau und blau

ist mit 73% Kieselsäuregehalt, 3,7% Wasseraufnahme und bei geringster Auflösungsfähigkeit
das wetterbeständigste Material seiner Art

Gebr. Weber, Baugeschäft, Menzingen

Telephon No. 13

Uebernahme sämtlicher Bau- und Bildhauerarbeiten unter bester technischer und fachmännischer Führung

Beim Einkauf von **TEPPICHEN** verlangt das einzige
SCHWEIZER-FABRIKAT, MARKE „BÄR“

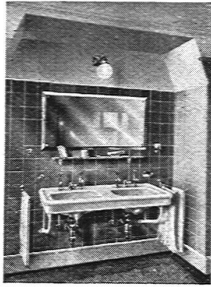
Der reichhaltige, farbige Katalog liegt in allen Teppiche
führenden Geschäften auf und wird durch die anerkannt
gediegene Ausmusterung auch Sie voll befriedigen

Schützt die einheimische Industrie

Schweizerische Teppichfabrik
ENNENDA bei Glarus



SCHUTZMARKE



E.O. KNECHT, Ing., ZÜRICH 8

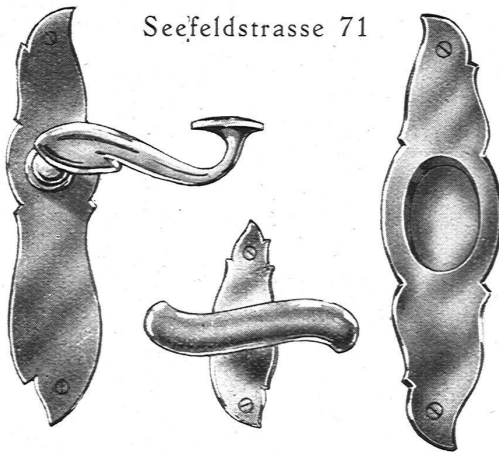
*Zentralheizungen
Warmwasserbereitungen
Sanitäre Anlagen
Ingenieurbureau*

Seefeldstrasse 27 · Privatbureau Zollikon · Telephon H. 3119

H. Staub & Co.

ZÜRICH 8

Seefeldstrasse 71



Spezialität:

Feine Baubeschläge

in allen Stilarten

ERNST HABERER & CIE BERN / ZÜRICH

KUNSTGEWERBLICHE WERKSTÄTTEN
FÜR BILDHAUEREI UND STUCKATUREN

STUCCOLIN

hervorragendstes Erzeugnis für durchbrochene künstl. Ornamentik

OXILIN

Trockenrabitz für Kassettendecken / Gesimse Entlüftungsgitter / Unterzüge / Bogen etc. (garantiert rissfrei und sofortiges Bemalen).

Grösste Auswahl in hervorragenden Plafond- und Wanddekorationen, sowie von Einzelmotiven. Album und zeichn. Vorschläge zur Verfügung.

ANTRAGARBEITEN

und Anfertigung von Modellen künstlerischer und kunstgewerbl. Art für Fassaden, Innenräume, Gartenplastik etc.

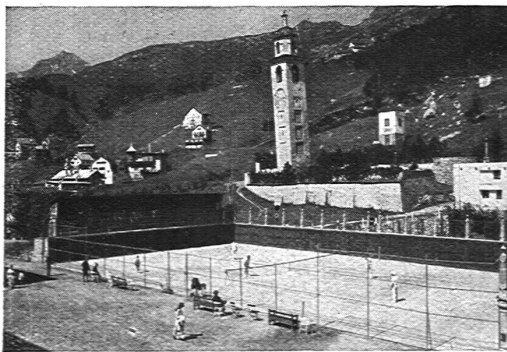
FIGÜRLICHE UND ORNAMENTALE KUNSTSTEINARBEITEN

GIPSER-, RABITZ- U. MALERARBEITEN

Dekorationsmalerei, Vergoldungen, künstl. Raumbünungen.

REPARATUREN JEDER ART

Uebernahme completer Arbeiten in gediegener erstklassiger Ausführung nach eigenen oder gegebenen Entwürfen.



TENNISPLÄTZE DES KULM-HOTEL ST. MORITZ

(6) 2 neuangelegt mit Spezialmergel 1925

*

KOMPLETTE ÜBERNAHME
SPIELFERTIGER ANLAGEN
IM IN- UND AUSLANDE

*

BRUNO WEBER, TENNISBAUGESCHÄFT

BASEL, MÜNCHENSTEINERSTRASSE 128