

Objektyp: **Advertising**

Zeitschrift: **Das Werk : Architektur und Kunst = L'oeuvre : architecture et art**

Band (Jahr): **12 (1925)**

Heft 4

PDF erstellt am: **22.09.2024**

Nutzungsbedingungen

Die ETH-Bibliothek ist Anbieterin der digitalisierten Zeitschriften. Sie besitzt keine Urheberrechte an den Inhalten der Zeitschriften. Die Rechte liegen in der Regel bei den Herausgebern.

Die auf der Plattform e-periodica veröffentlichten Dokumente stehen für nicht-kommerzielle Zwecke in Lehre und Forschung sowie für die private Nutzung frei zur Verfügung. Einzelne Dateien oder Ausdrucke aus diesem Angebot können zusammen mit diesen Nutzungsbedingungen und den korrekten Herkunftsbezeichnungen weitergegeben werden.

Das Veröffentlichen von Bildern in Print- und Online-Publikationen ist nur mit vorheriger Genehmigung der Rechteinhaber erlaubt. Die systematische Speicherung von Teilen des elektronischen Angebots auf anderen Servern bedarf ebenfalls des schriftlichen Einverständnisses der Rechteinhaber.

Haftungsausschluss

Alle Angaben erfolgen ohne Gewähr für Vollständigkeit oder Richtigkeit. Es wird keine Haftung übernommen für Schäden durch die Verwendung von Informationen aus diesem Online-Angebot oder durch das Fehlen von Informationen. Dies gilt auch für Inhalte Dritter, die über dieses Angebot zugänglich sind.

Ein Dienst der *ETH-Bibliothek*
ETH Zürich, Rämistrasse 101, 8092 Zürich, Schweiz, www.library.ethz.ch

<http://www.e-periodica.ch>

Die besten
Kühlanlagen-Isolierungen
können nur mit
Expansit-Korksteinplatten
erstellt werden

In der Schweiz allein über **2000** Anlagen mit Expansit-Korkstein isoliert,
darunter solche mit über **7000 m²** isolierter Fläche.

Wir warnen vor Nachahmungen, die unter ähnlich klingenden Namen angeboten werden.
Echte Expansit-Korksteinplatten sind unübertreffbar.

Einzige Bezugsquelle:

WANNER & CO. A.-G., HORGEN

Grösstes und leistungsfähigstes Unternehmen der Isolierbranche.

GERMANIA-LINOLEUM-WERKE A.-G., BIETIGHEIM




GERMANIA-LINOLEUM
BIETET IHNEN VOLLE GARANTIE

GENERALVERTRETUNG FÜR DIE SCHWEIZ
LINOLEUM-VERTRIEBS-AKTIENGESELLSCHAFT

Linovag

ZÜRICH / BÖRSENSTR. 14



PRO
PRA

JALOUSIELADEN

mit *Eckfriesverbindung*
*PATENT NO 61144

BESCHLÄGE

in bester Ausführung
fertig am Bau angeschlagen


Wilh. Baumann Rolladenfabrik Horgen

BAUBEDARF ZÜRICH A G

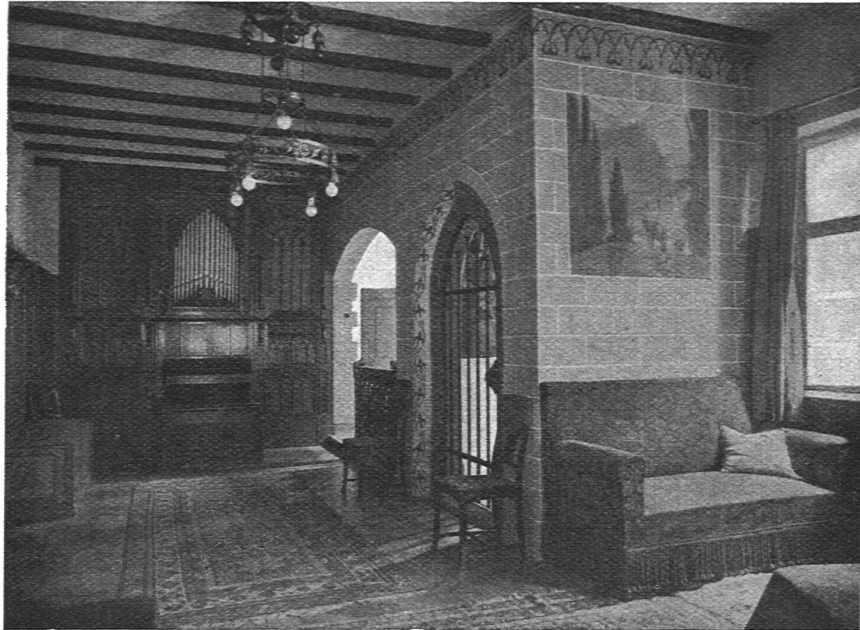
SPEZIAL-ABTEILUNG FÜR
BODEN- UND WANDPLATTEN-BELÄGE
UND KUNSTKERAMIK

VERLANGEN SIE UNSEREN FARBIGEN PLATTENKATALOG

ETERNIT NIEDERURNEN



Bedachung: Eternit-Doppeldeckung, kupferbraun



INTÉRIEUR EINES PRIVATHAUSES MIT EINER WELTE-PHILHARMONIE-ORGEL
Ein ähnliches Werk ist im Vorführungssaal des Helmhauses erstellt und jederzeit hörbar. / Wir bitten um Interessentenbesuch

HUG & CO / SONNENQUAI / ZÜRICH

A black and white advertisement for Schindler & Co. The background is a dark, diamond-shaped graphic. A hand is shown pointing upwards towards the text. The text is arranged as follows:

PERSONEN-
u. LASTEN-
AUFZÜGE
KRANEN
FLASCHENZÜGE
MOTOREN
1/100 ÷ 30 PS

SCHINDLER & CO
LUZERN
GEGRÜNDET
1874

MÖBELFABRIK
ROBERT ZEMP & CIE.
EMMENBRÜCKE BEI LUZERN



Ständeratssaal im Parlamentsgebäude in Bern

ATELIER FÜR AUSFÜHRUNG
FEINER MÖBEL UND INNENAUSBAUTEN
BUREAU-MÖBEL

Telephon Emmenbrücke No. 51.41 · Telegramme: Luzern, Möbelzemp · Geschäftsgründung 1864

FRÄNKEL &
VOELLMY A.G.
BASEL

Rosentalstrasse 51 / Telephon Safran 44.61

Werkstätten
für feine Möbel
Musterzimmer

*

Bauschreinerei
Fenster/Türen
Täferungen



Besichtigen Sie unsere
Ausstellung im Kaspar-Escherhaus
B*A*G heisst Qualitätsarbeit

LAUFENER KALKSTEINBRÜCHE
STEINHAUERARBEITEN VON DER EINFACHSTEN
BIS ZUR FEINSTEN AUSFÜHRUNG

L I E F E R U N G E N

Bahnhof- und Postgebäude in Basel, Allgemeine Ersparniskasse
in Aarau, katholische Kirchen in Olten, Romanshorn und Laufen,
reformierte Kirche in Solothurn, Museum in Winterthur, Depo-
sitenbank und Bankverein in Lausanne, „Genevoise“ in Genf, etc.

ES WERDEN AUCH VERARBEITET

Lérouville-Muschelkalkstein, gelber Jaumont, Vogesen- und Pfälzersandstein,
Turtmannmarmor und graugrüner Estavayer-Muschelkalkstein

JAHRESPRODUKTION CA. 2000 m³

Marmorarbeiten und Grabdenkmäler ab unserem Werk in Riehen bei Basel / Tel. 5572 Safran

CUENI & CO / LAUFEN

TELEPHON 119