

Objektyp: **Advertising**

Zeitschrift: **Das Werk : Architektur und Kunst = L'oeuvre : architecture et art**

Band (Jahr): **6 (1919)**

PDF erstellt am: **26.09.2024**

### **Nutzungsbedingungen**

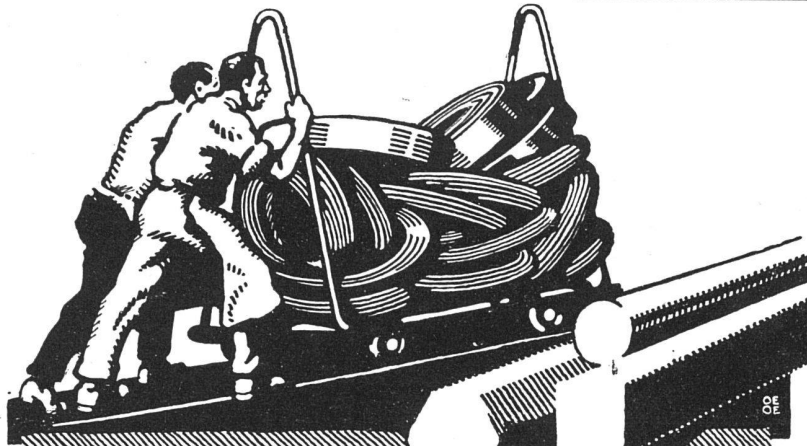
Die ETH-Bibliothek ist Anbieterin der digitalisierten Zeitschriften. Sie besitzt keine Urheberrechte an den Inhalten der Zeitschriften. Die Rechte liegen in der Regel bei den Herausgebern.

Die auf der Plattform e-periodica veröffentlichten Dokumente stehen für nicht-kommerzielle Zwecke in Lehre und Forschung sowie für die private Nutzung frei zur Verfügung. Einzelne Dateien oder Ausdrucke aus diesem Angebot können zusammen mit diesen Nutzungsbedingungen und den korrekten Herkunftsbezeichnungen weitergegeben werden.

Das Veröffentlichen von Bildern in Print- und Online-Publikationen ist nur mit vorheriger Genehmigung der Rechteinhaber erlaubt. Die systematische Speicherung von Teilen des elektronischen Angebots auf anderen Servern bedarf ebenfalls des schriftlichen Einverständnisses der Rechteinhaber.

### **Haftungsausschluss**

Alle Angaben erfolgen ohne Gewähr für Vollständigkeit oder Richtigkeit. Es wird keine Haftung übernommen für Schäden durch die Verwendung von Informationen aus diesem Online-Angebot oder durch das Fehlen von Informationen. Dies gilt auch für Inhalte Dritter, die über dieses Angebot zugänglich sind.



**VEREINIGTE  
DRAHTWERKE  
A:G. BIEL**

EISEN & STAHL  
 BLANK & PRÄZIS GEZOGEN, RUND, VIERKANT, SECHSKANT & ANDERE PROFILE  
 SPEZIALQUALITÄTEN FÜR SCHRAUBENFABRIKATION & FAÇONDREHEREI  
 BLANKE STAHLWELLEN, KOMPRIMIERT ODER ABGEDREHT  
 BLANKGEWALZTES BANDEISEN & BANDSTAHL  
 BIS ZU 300<sup>m</sup> BREITE  
 VERPACKUNGS-BANDEISEN  
 GROSSER AUSSTELLUNGSPREIS SCHWEIZ. LANDESAUSSTELLUNG BERN 1914

**„JURASIT“**  **„ALPESITE“**

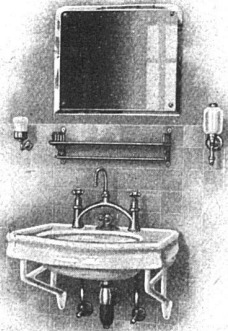
**Schweiz. Natur-Edelputz**

**Schweiz. Antrag-Vorsatzbeton-  
und Kunststein-Material**

beides einheimische Fabrikate von grosser Solidität und Farbbeständigkeit, vorteilhaft in der  
 Verarbeitung. Prospekte, Muster, Referenzen u. jegliche Auskunft durch die Allein-Fabrikanten

**Hydr. Kalk- und Gipsfabrik Bärschwil** **Terrazzo-  
und Jurasitwerke**

Vertreter für Kanton Bern und Entlebuch: **BAUKONTOR A.-G. BERN**

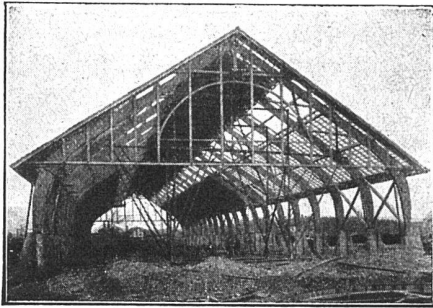


**TROESCH & Co., BERN**

**ENGROS-HAUS FÜR  
GESUNDHEITSTECHNISCHE  
WASSERLEITUNGS-ARTIKEL**

PERMANENTE MUSTER - AUSSTELLUNG

# Neue Holzbauweisen „System Hetzer“



Patente in allen Kulturstaaten

## Gebogene Dachbinder-Systeme und andere Trag-Konstruktionen aller Art

Statisch einwandfreie Konstruktion, rasche Herstellung und Montierung, Billigkeit, Einfachheit, Dauerhaftigkeit / Projektierungen, Offertstellung, Bauausführung, Ingenieurbesuch auf Wunsch

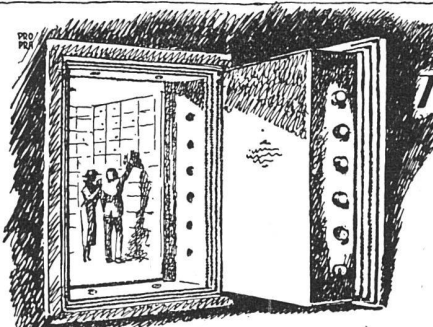
Bisher über 180,000 m<sup>2</sup> überdeckte Fläche ausgeführt

Patentinhaber für die Schweiz:

**Schweiz. A.-G. für Hetzer'sche Holzbauweisen in Zürich**

Tel. Hottingen 1915

Kaspar Escher-Haus



## MODERNER TRESORBAU

BRENNENSICHERE  
**PANZER-  
KASSEN**  
SCHWERSTER-BAUART  
**KASSEN**  
UND BÜCHER-  
SCHRÄNKE

**J-GESTLE CHUR-KASSEN & PANZERFABRIK** GEGR. 1883



Villa mit kupferbraunem Eternit-Doppeldach  
Streiff & Schindler, Arch. B. S. A., Zürich



**Olma**

TELEPHON 221  
TELEGRAMME  
«OLMA»



*A.G. Landquarter  
Maschinenfabrik  
in Olten*

SÄGEREIMASCHINEN  
HOLZBEARBEITUNGSMASCHINEN  
UND ZUGEHÖRIGE WERKZEUGE



*Ruyaux  
en chanvre  
pour pompes  
et siphonants  
sans schäuche  
für alle Zwecke*

**MARTY**  
FEURTHALEN



**MAX ULRICH**  
ZÜRICH 1

**SPEZIALGESCHÄFT FÜR  
FEINE BAUBESCHLÄGE**

Permanente Ausstellung / Gediegene Auswahl  
in alten Modellen und altfranzösischen Stil-Arten  
/ Bronzes d'Art und Kunstschmiede-Arbeiten /  
Anfertigung von Beschlägen nach Zeichnungen



**TAPETEN**

JEDER STILART / NEUESTE KÜNSTLER-DESSINS / ERSTKLASSIGE  
AUSWAHL / PERMANENTE AUSSTELLUNG / MÖBEL-, WAND- UND  
DEKORATIONS-STOFFE

**TAPETENHAUS C. HECKENDORN, ZÜRICH 1**  
ZÄHRINGERSTRASSE 47

RESTEN SEHR BILLIG / ARBEITEN UNTER GARANTIE

**G. MEIDINGER & Co., BASEL**  
FABRIKATION VON ELEKTROMOTOREN UND VENTILATOREN



**Lüftungs-Anlagen**

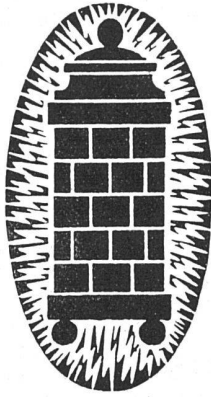
für Schulen, Kirchen, Spitäler,  
Hotelküchen, Theater, Museen usw.

**Centrifugal-Ventilatoren**

für Nieder-, Mittel- und Hoch-  
druck, geräuschlos laufend, mit  
äusserst geringem Kraftverbrauch

**Entstaubungs-Anlagen · Luftfilter**

PRIMA REFERENZEN IM IN- UND AUSLAND



MIT BILLIGEM  
**NACHTSTROM**  
 GEHEIZTE  
**KACHEL**  
**ÖFEN**  
 BESTES ZUVERLÄSSIGES  
 SYSTEM  
 THERMA-BODMER  
**G. BODMER & C<sup>IE</sup>**  
 OFEN-FABRIK / ZÜRICH 8  
 22 HOLBEINSTRASSE 22



Beleuchtungskörper  
 Bronzearbeiten

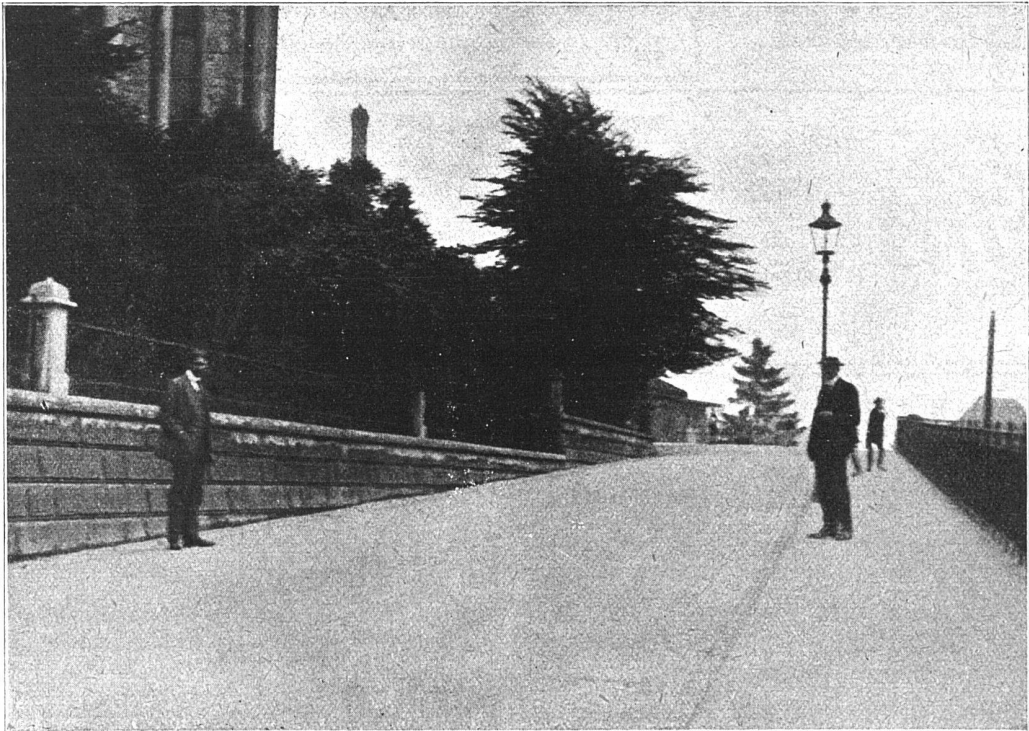
**Ia. Kalkhydrat in Pulverform** Säcke à 50 kg

Erstklassiges Bindemittel für Mauerwerk  
 Verputz / Stukkaturarbeiten / Lagerhaft  
 Grösste Reinheit / Sehr ausgiebig

**Ia. Stückkalk für Bauzwecke und chem. Industrie**

**M. Zopfi, Kalkfabrik, Netstal**

Telephon 3.06 Netstal

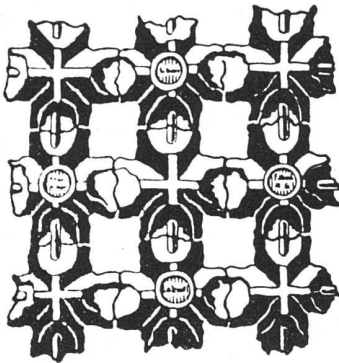


BURGSTRASSE ST. GALLEN, IN AEBERLI-MAKADAM-AUSFÜHRUNG

**Schweiz. Strassenbau-Unternehmung A.-G., Bern** Teleph. 54.54

*Aeberli-Makadam • Asphalt-Beläge • Pflästerungen*  
*Filialen in Zürich (Tel. Hottingen 43.81), Lausanne (Tel. 20.28)*

Schweizerische  
**Drahtziegelfabrik A.-G.**  
 Lotzwil (Bern)



**Drahtziegelgewebe**

(Ziegelrabitz)

♦♦ **Vorzüglicher** ♦♦  
**Putzmörtelträger**

♦♦♦

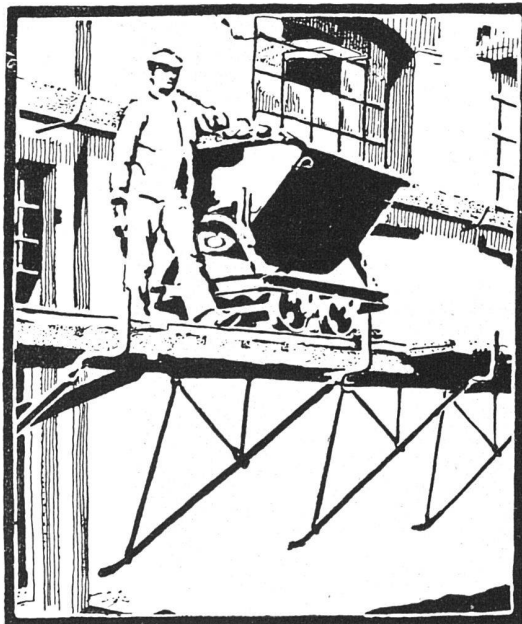
Bern 1914: Goldene Medaille  
 Prima Referenzen - Prospektus  
 und Muster gratis auf Verlangen



**BAUMATERIAL-GROSSHANDLUNG**  
 HIRSCHENGRABEN N° 7, BERN

**SPEZIALGESCHÄFT**  
**FÜR BODEN- UND WANDPLATTEN**

Als **Glühlampen** für die elektrische Beleuchtung werden in den letzten Jahren an Stelle der luftleeren Drahtlampen immer mehr die gasgefüllten Lampen bevorzugt. Die Füllung der Glasglocke mit einem Edelgas ermöglicht eine höhere Ausnützung des elektrischen Stromes im Leuchtdraht. Das effektvolle reinweiße Licht der gasgefüllten Wotan-Lampen ist in der Farbe dem Tageslicht sehr ähnlich.



**BLITZ  
 GERÜSTE**

**DAS IDEAL ALLER GERÜSTE**  
 (ohne Stangen) ist das

**BLITZ-GERÜST**

System E. Schärer

Ungehindert freier Verkehr bei Gebäude-  
 Renovationen, Neu- und Umbauten

**MIETWEISE ERSTELLUNG**

für Maurer-, Steinhauer-, Spengler-, Maler-  
 Arbeiten usw. durch nachstehende Baugeschäfte:

- |                              |                           |
|------------------------------|---------------------------|
| Zürich: Fietz & Leuthold     | Herisau: Joh. Müller      |
| Zürich 2: Fr. Erismann       | Glarus: Rud. Stüssy-Aebly |
| Winterthur: M. Häring        | Oltten: Otto Ehrensperger |
| Andelfingen: E. Landolt-Frey | Solothurn: Franz Valli    |
| Bubikon: A. Oetiker          | Rheinfelden: F. Schär     |
| Neuhausen: Jos. Albrecht     | Luzern: E. Berger         |
| St. Gallen:                  | Bern: G. Rieser           |
| Sigrist, Merz & Co.          | Genf: Ed. Cuénod S. A.    |

Vermietung von Trägern an Baumeister  
 und Private durch die

**SCHWEIZERISCHE  
 GERÜST-GESELLSCHAFT A.-G.  
 ZÜRICH 7**

Steinwiesstr. 86, Telephon 2134, Telegr.-Adr.: „Blitzgrüst“

*Unabnützbare  
Staubfreie / Dauernd rauhe*  
**ZEMENTBÖDEN**  
*mit Zusatz von*  
**LONZA-  
SILICIUM-CARBID**

*Prospekte und Preise  
durch die Vertreter:*

*Sponagel & Co. / Zürich*

*Sihlquai Nr. 139-143, Telefon „Selnau“ 3924*

*Möbel-Haus  
zum Stern*

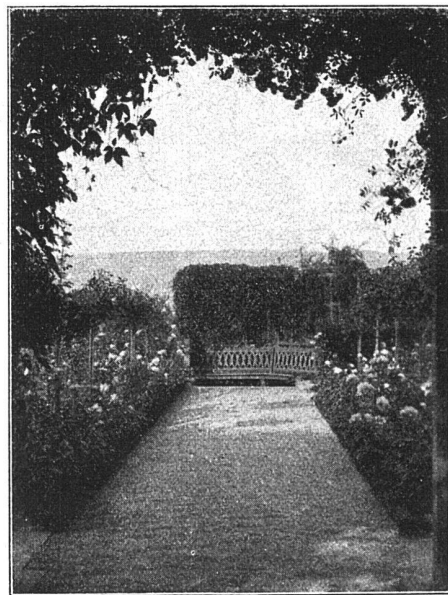
**Carl Studach  
St. Gallen**

*Speisergasse Nr. 19  
Telephon Nr. 2096*



**Erstklassiges Atelier  
für feine  
Wohnungs-  
Einrichtungen  
Polstermöbel und  
Dekorationen**

**Aparte Musterzimmer**



*BANKPLATZ ALS WEGABSCHLUSS.  
Rotes Herbstlaub des wilden Weines  
im Vorder- und Hintergrunde.*

**OTTO FRÖBEL'S ERBEN**  
*Gartenarchitekten Zürich 7*



GEBRÜDER  
**MERTENS**  
ZÜRICH 7

GARTENANLAGEN  
HAUSGÄRTEN  
BAUMSCHULEN

MENTOR



**Schubert  
und Schramm**  
Möbelfabrik  
Uttwil Thurgau

*Wir liefern Speise- und Herrenzimer,  
Salons, Stilmöbel und Polstergestelle  
in feinen gediegenen Formen und in  
Qualitätsarbeit.*

# CATENA- KESSEL

*Gusseiserner Grosskessel  
bis 300 qm Heizfläche  
für Zentralheizung und  
Warmwassererzeugung*

**ROVA-KESSEL** 0,6 bis 3,1 qm

**STREBEL-KESSEL** 3 bis 17 qm

**ECA-KESSEL** 12,5 bis 40 qm

*Verlangen Sie unsere  
ausführlichen Drucksachen*

## STREBELWERK ZÜRICH 4

*Kirche St. Peter, Zürich*  
**STREBEL-ECA-KESSEL**

