

Objektyp: **Advertising**

Zeitschrift: **Das Werk : Architektur und Kunst = L'oeuvre : architecture et art**

Band (Jahr): **6 (1919)**

PDF erstellt am: **24.09.2024**

### **Nutzungsbedingungen**

Die ETH-Bibliothek ist Anbieterin der digitalisierten Zeitschriften. Sie besitzt keine Urheberrechte an den Inhalten der Zeitschriften. Die Rechte liegen in der Regel bei den Herausgebern.

Die auf der Plattform e-periodica veröffentlichten Dokumente stehen für nicht-kommerzielle Zwecke in Lehre und Forschung sowie für die private Nutzung frei zur Verfügung. Einzelne Dateien oder Ausdrucke aus diesem Angebot können zusammen mit diesen Nutzungsbedingungen und den korrekten Herkunftsbezeichnungen weitergegeben werden.

Das Veröffentlichen von Bildern in Print- und Online-Publikationen ist nur mit vorheriger Genehmigung der Rechteinhaber erlaubt. Die systematische Speicherung von Teilen des elektronischen Angebots auf anderen Servern bedarf ebenfalls des schriftlichen Einverständnisses der Rechteinhaber.

### **Haftungsausschluss**

Alle Angaben erfolgen ohne Gewähr für Vollständigkeit oder Richtigkeit. Es wird keine Haftung übernommen für Schäden durch die Verwendung von Informationen aus diesem Online-Angebot oder durch das Fehlen von Informationen. Dies gilt auch für Inhalte Dritter, die über dieses Angebot zugänglich sind.

**Zürich.** Hier haben sich eine Anzahl Bildhauer der Gesellschaft Schweiz. Maler, Bildhauer und Architekten zu einer Vereinigung „Grabmalkunst“ zusammengeschlossen. Ihre Absicht geht dahin, Grabzeichen mit einem persönlich künstlerischen Ausdruck zu schaffen, um damit Hand in Hand mit den Bestrebungen der städtischen Behörden die Friedhöfe umzugestalten. Da das Verlangen nach einem persönlich geformten Grab schmuck mehr und mehr erwacht, erachten wir das Vorgehen der Zürcher Künstler mit der Gründung einer bestimmten Organisation als zeitgemäß. Die Geschäftsstelle wird notiert: Uraniastr. 16, Zürich.

Das **Pianohaus Jecklin** hat am Geschäftshaus am Zeltweg an der Eingangsfassade vier Bilder von Maler **Karl Hügin** in Rahmen angebracht. Sie nehmen in den Motiven Bezug auf das Pianohaus, sind in der Fassung künstlerisch frei, farbig fein abgewogen gehalten. Diese Bemühung um eine sorgfältige Propaganda mit künstlerischen Mitteln dürfte für ähnliche Lösungen anregend sein.

In der September-Serie des **Kunsthause** **Zürich** kommen erstmals die sämtlichen Blätter einer Mappe von lithographierten Ansichten aus der Stadt zur Ausstellung, die der Stadtrat herausgegeben hat. Eine Auswahl wurde in der Werkbundausstellung 1918 gezeigt. Hier sind nun sämtliche 28 Schwarz-Weißblätter und die 20 Lithographien in Farben zur Schau gestellt. Es sind dies Werke von O. Baumberger, A. Hoppeler †, E. Stiefel, Fr. Boscovits und E. E. Schlatter, Druck J. E. Wolfensberger, Zürich. Die Mappe erscheint nicht im Kunsthandel; sie ist zu Geschenkwzwecken bestimmt. Gedanke und Durchführung sind von einer neuzeitlich vorbildlichen Art. Auch andere,

kleinere Städte könnten in ähnlichen Mappenwerken und zum selben Zweck in dieser Weise unsere Graphik unterstützen und gleichzeitig wertvolle Andenken schaffen. Vereine dürften solche Mappen oder einzelne Blätter herausgeben und bei festlichen Anlässen stiften, statt in einer chronisch gewordenen Verlegenheit mit Blechsilberpokalen die Vitrienen zu füllen. H. R.

**Ideenwettbewerb für den Bebauungsplan der Gemeinde Kriens.** Urteil des Preisgerichtes. Ein erster Preis konnte nicht erteilt werden, da keines der Projekte die aufgestellten Bedingungen so erfüllte, daß dasselbe zur endgültigen Bearbeitung empfohlen werden kann.

Drei Projekte wurden auf gleiche Stufen gestellt und denselben je ein zweiter Preis zugesprochen. Es sind das die Projekte: Nr. 5, Motto: „Ringstraße“, Verfasser: Paul Artaria, Architekt und Karl Zaeslin, Architekt, Basel; Nr. 10, Motto: „Gartenstadt“, Verfasser: Alois von Moos, Architekt, Luzern; Nr. 20, Motto: „Luft und Licht“, Verfasser: K. Liechti, Ingenieur- und Vermessungsbureau, Dietikon.

Ein dritter Preis wird erteilt dem Projekt Nr. 23, Motto: „Schauensee“, Verfasser: Moser & Schürch, Architekten, Biel.

Die drei mit dem zweiten Preis ausgezeichneten Projekte erhalten je Fr. 3000.—. Als dritter Preis wird die Summe von Fr. 1500.— zugesprochen.

Ferner wird beantragt, gemäß der Programmbestimmung VI, lit. 3, drei Projekte mit der vorgesehenen Summe von Fr. 1500.— anzukaufen.

Es sind dies die Projekte: Nr. 6, Motto: „Jägäll, so geit's“; Nr. 8, Motto: „Chrientes“; Nr. 15, Motto: „Raum für alle“.

A. & R. Wiedemar, Bern  
**Spezialfabrik für Kassen- und Tresor-Bau**

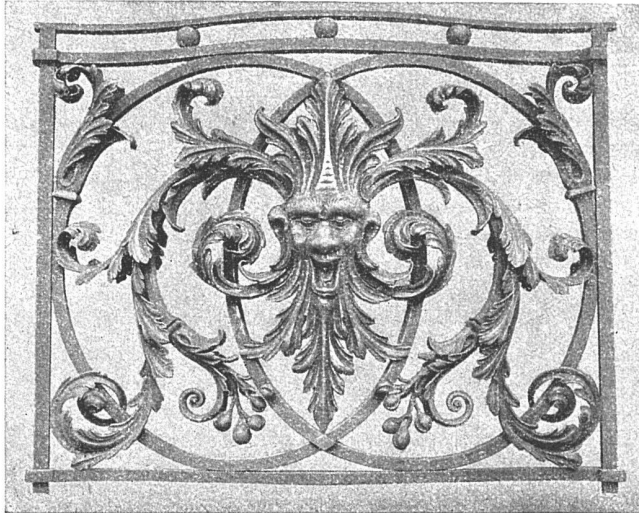
Bestbewährte Systeme, moderne Einrichtungen  
Gegr. 1862 / **Goldene Medaille S. L. A. B. 1914** / Gegr. 1862

**SHS**

VERKAUFSGENOSSENSCHAFT

**WETTBEWERB**  
**ZUR GEWINNUNG VON KÜNSTLERISCHEN REISEANDENKEN**  
**PREISSUMME FR. 2000**

AUSFÜHRLICHE WETTBEWERBSBEDINGUNGEN VERSENDET  
DIE GESCHÄFTSSTELLE SHS, SCHWANENGASSE 7, BERN



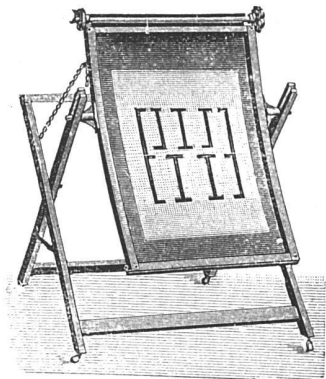
**AD. BERGNER & Co., BERN**  
**KUNSTSCHMIEDE**

**PHOTOGRAPHIE**

Spezialität in Architektur-Aufnahmen

Techn. Konstruktionen, Intérieur, Maschinen etc.  
Aufnahmen für Kataloge und Werke aller Art

**H. Wolf-Bender**, Kappelergasse 16, Zürich  
Atelier für Reproduktionsphotographie



**LICHTPAUS**<sup>®</sup>

APPARATE  
LICHTPAUSMASCHINEN

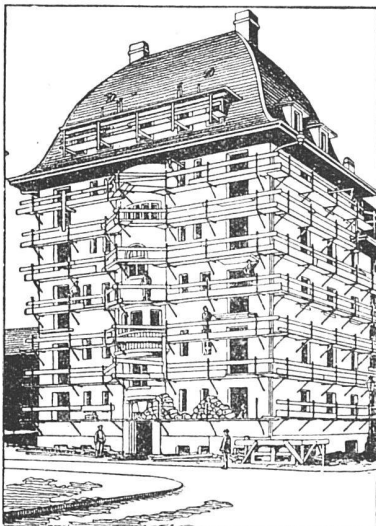
für Sonnen- und elektr.  
Belichtung

FEINSTE REFERENZEN

GEBRÜDER  
**SCHOLL**  
POSTSTRASSE 3 ZÜRICH

Keine Gerüststangen mehr bei Verwendung des patentierten  
**Universal-Gerüstträger »Herkules«**

Einfachstes und schnellstes Verfahren im Eingerüsten



Ansicht eines eingerüsteten Hauses

**HAUPTVORTEILE**

gegenüber allen heutigen Systemen:

1. Die Gerüststangen fallen weg, nichts beeengt den Platz am Gebäude; rasche Montage und Wegnahme der Gerüstträger.
2. Einfache Handhabung, Zusammenlegbarkeit, daher keine Spezialarbeiter erforderlich; bequemes Transportieren.
3. Hohe Tragkraft bei unbegrenzter Wiederverwendbarkeit der Träger.
4. Keine Eisenbestandteile im Mauerwerk, daher keine Rostflecken im Verputz zu gewärtigen.
5. Überall verwendbar; in Backstein-, Bruchstein- und Haustein-Mauerwerk leicht anzubringen.
6. Festes Eingreifen im Mauerwerk durch Spezialvorrichtung, die ein Schwanken oder Herausziehen aus der Mauer verunmöglicht.

Kein Hausbesitzer, Architekt oder Baumeister versäume seine Neubauten sowie bestehende Häuser für Reparaturen mit dem bestbewährten „HERKULESGERÜST“ (ohne Stangen) zu versehen!

Übernahme kompletter Gerüstungen, Reparaturen und Verputzarbeiten.  
Verkaufs- oder mietweise Überlassung der „HERKULESTRÄGER“ für Putz-, Spengler-, Maler- und Bildhauergerüste etc.

Verlangen Sie weitere Auskunft bei

**HEINRICH HATT-HALLER, ZÜRICH**

HOCH- UND TIEFBAU-UNTERNEHMUNG

**Georg Streiff & Co.**  
Winterthur  
&  
Zürich

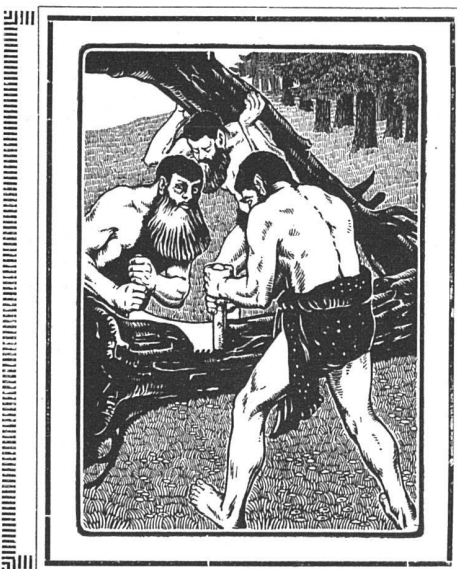
Spezialgeschäft für keramische Boden- und Wandbeläge

**BESCHLÄGE**  
FÜR BAU UND MÖBEL IN  
ERSTKLASSIGER AUSFÜHRUNG IN ALLEN  
STILARTEN UND FARBEN NACH VORHAN-  
DENEN MODELLEN ODER NACH EXTRA-  
ENTWÜRFEN, KUNSTSCHMIEDEARBEITEN

**F. BENDER**  
OBERDORFSTRASSE 9 & 10 / ZÜRICH

**TAPETEN**  
JEDER STILART / NEUESTE KÜNSTLER-DESSINS / ERSTKLASSIGE  
AUSWAHL / PERMANENTE AUSSTELLUNG / MÖBEL-, WAND- UND  
DEKORATIONS-STOFFE

**TAPETENHAUS C. HECKENDORN, ZÜRICH 1**  
ZÄHRINGERSTRASSE 47  
RESTEN SEHR BILLIG / ARBEITEN UNTER GARANTIE



# PARQUETS

IN ALLEN DESSINS

ENGL. BODENRIEMEN

KRALLENTÄFER

## RENFER & C<sup>IE</sup> A.-G.

SÄGEREIEIEN / PARQUETFABRIK / IM-  
PRÄGNIERANSTALTEN / KISTEN-  
KÜBEL- UND PACKFASSFABRIK /

## BIEL-BÖZINGEN

**JEAN SEEGER · ST. GALLEN · TEL. 179**  
 — NACHF. V. F. SEEGER-RIETMANN —  
**FENSTERFABRIK · KUNSTVERGLASUNG**  
**BAUSCHREINEREI**  
 SPEZIALITÄT: SCHIEBEFENSTER

**SCHWEIZERISCHE STRASSEN-  
BAUNTERNEHMUNG A.-G.**  
 (AEBERLI-MAKADAM- UND ASPHALTWERKE)  
**LAUPENSTRASSE 8 BERN TELEPHON 54.54, 54.72**

**Asphalt- und  
Pflasterarbeiten**  
jeder Art

**Walzen-  
vermietungen**  
von 1,2-14 Tonnen

**Straßen-  
walzungen**  
mit und ohne  
Materiallieferung

**Steinbrecherei**

Filiale **LAUSANNE**  
TELEPHON 20.28
Filiale **ZÜRICH**  
TEL. HOTTINGEN 43.81

VERLANGEN SIE OFFERTEN UND REFERENZEN  
 SCHWEIZ. LANDESAUSSTELLUNG BERN 1914: SILBERNE MEDAILLE



TZ  
TECHNIK  
INDUSTRIE

KÜNSTLERISCHE  
ENTWÜRFE UND  
DRUCKSACHEN  
JEDER ART  
 GEBR. TREICHLER  
ATELIER FÜR WERBENDE KUNST  
BAHNHOFSTRASSE 73  
ZÜRICH  
TELEPHON. SEL. 7060



**A. KAMER-HERBER :: LUZERN**

---

Fensterfabrik und mech. Schreinerei  
 :::: Spezialität: Schiebefenster-Fabrikation ::::  
 Telephon 530 ..... Telegr. Kamerherber



**TROESCH & Co., BERN**

---

ENGROS-HAUS FÜR  
 GESUNDHEITSTECHNISCHE  
 WASSERLEITUNGS-ARTIKEL

PERMANENTE MUSTER-AUSSTELLUNG



Elektrische **Licht- und Kraft-**

Anlagen für moderne Wohn- und Geschäftshäuser  
**E. GROSSENBACHER & Co., ST. GALLEN**



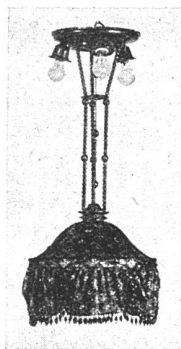
**Kachelöfen**

in jeder Ausführung

**Kamine  
 Wandbrunnen  
 Baukeramik**

**Ofenfabrik Kohler A.-G.  
 Mett bei Biel**

**Hch. KEUL, ST. GALLEN O**  
**Werkstätte für Glasarbeiten**  
 BAUSCHREINEREI UND HOBELWERK



**A. LIPP, ST. GALLEN**  
**HOLZLAMPEN-**  
**FABRIK FÜR**  
 ELEKTRISCHE  
 BELEUCHTUNG

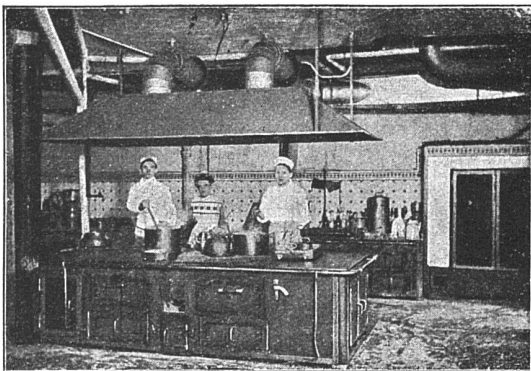
**EIGENE LAMPENSCHIRM-**  
**FABRIKATION**

**M. KREUTZMANN - ZÜRICH**  
 RÄMISTRASSE 37

Buchhandlung für  
**Kunst, Kunstgewerbe u. Architektur**  
 Auswahlendungen - Grosses Lager

**G. MEIDINGER & Co., BASEL**

FABRIKATION VON ELEKTROMOTOREN UND VENTILATOREN



**Lüftungs-Anlagen**

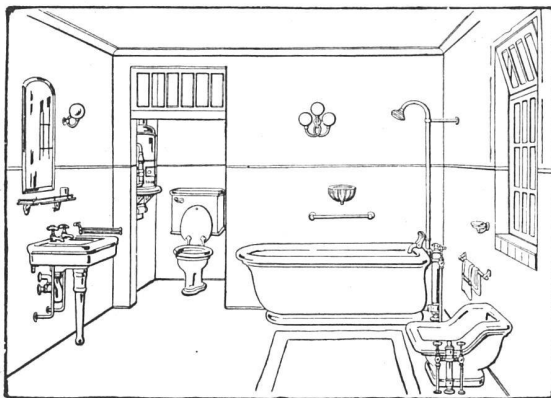
für Schulen, Kirchen, Spitäler,  
 Hotelküchen, Theater, Museen usw.

**Centrifugal-Ventilatoren**

für Nieder-, Mittel- und Hoch-  
 druck, geräuschlos laufend, mit  
 äusserst geringem Kraftverbrauch

**Entstaubungs-Anlagen · Luftfilter**

PRIMA REFERENZEN IM IN- UND AUSLAND



**BAUSPENGLEREI UND INSTALLATIONEN  
MODERNE SANITÄRE ANLAGEN  
ALFRED GRIEDER, LIESTAL**

**Kempf & Cie., Herisau**

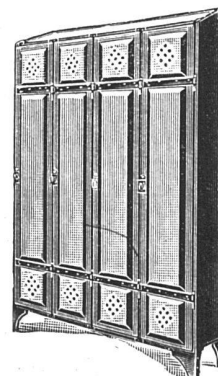
Aeltestes  
Geschäft dieser  
Branche

Für  
alle Betriebe  
passend

Mit Prospekten  
zu Diensten

Solide  
Ausführung

Billige Preise



Eiserne

**Arbeiterkleider-Schränke**

**ZÜRICH** Lavater-  
strasse 61 **A. MESSERLI** Effinger-  
strasse 4a **BERN**

Gegründet 1876 — Älteste Lichtpausanstalt der Schweiz — Gegründet 1876

Lichtpauspapiere, eigenes, mehrfach diplomiertes Fabrikat Lichtkopien, auf blauem, weissem und braunem Grund  
Lichtpausapparate, div. Systeme, pneumat. u. elektrische Plandruck, Trockendruckverfahren, schwarz und farbig

**Spezialfabrik für Lichtpauspapiere**

**Akt. Ges. „UNION“ in Biel**

FABRIK IN METT

*Erste schweizerische Fabrik für  
elektrisch geschweißte Ketten*

**+ PATENT NR. 27199**

**Ketten aller Art**  
für industrielle u. landwirtschaftl. Zwecke

Größte Leistungsfähigkeit  
Ketten von höchster Tragkraft

NB Handelsketten nur durch Eisenhandlungen zu beziehen

**Joh. Weibel-Jöhl**  
Ofenbaugeschäft

Gürtelstr. Chur Tel. 247

Kachelöfen  
für alle Heizungsarten

Cheminées  
Plattenbeläge

Goldene Medaille  
Bündnerische Gewerbeausstellung  
Chur 1913

**AKTIENGESELLSCHAFT  
CARL HARTMANN  
BIEL  
ROLLADEN-FABRIK**



Stahlblech-Rolladen / Holz-Rolladen / Roll-Jalousien / Roll-Schutzwände  
Scheren-Gitter / Eiserne Schaufenster-Anlagen /

**WALTER  
HUGENTOBLER  
ST. GALLEN  
TELEPHON 3389**

**ATELIER  
FÜR  
TYPISCHE  
ENTWÜRFE**

**Kataloge**  
ein- und mehrfarbig, werden sauber und in moderner Ausstattung in kurzer Frist angefertigt in der  
Buch- und Kunstdruckerei  
**Benteli A.-G., Bümpliz**



**B\* A \* G**  
Schweiz-Broncewarenfabrik AG  
**TURGI**  
AUSSTELLUNG  
UND VERKAUF  
Caspar-Escherhaus  
ZÜRICH

Beleuchtungskörper  
Bronzearbeiten

**J. Rukstuhl, Basel**  
erstellt auf Grundlage vieljähriger Erfahrung  
**Centralheizungen**  
aller Systeme  
Warmwasser — Niederdruckdampf etc.

**WILH.  
BAUMANN  
HORGEN**



Rolladen. Rolljalousien.  
Jalousieladen. Rollschutzwände

Gegründet  
**1860**



# Theodor Bertschinger



Hoch- und Tiefbau-  
Unternehmung

Lenzburg und Zürich

Muschelsandsteinbruch  
„Steinhof“  
OTHMARSINGEN  
(Marine Molasse)

Lieferung von:  
ROH- & HAUSTEINEN  
in gelblicher und bläulicher Färbung  
Dekorative Struktur  
Warmer Ton

REFERENZENZEN:  
„Peterhof“ und „Leuenbank“, Parade-  
platz, Zürich / Geschäftshaus „Singer“,  
Marktplatz, Basel / Verwaltungsgebäude  
de Piccard, Pictet & Cie., Genf, u. v. a. m.

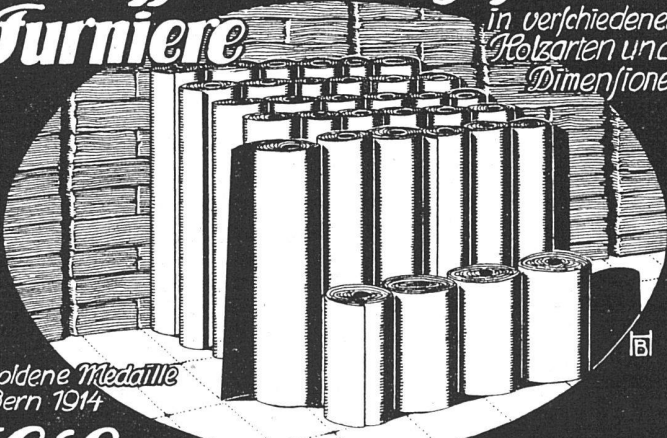


**Bergmann & Pfaff**  
Bildhauer / Zürich 8  
Baurstrasse 15

empfehlen sich für Entwürfe u.  
Ausführungen von Bildhauer-  
arbeiten in Stein und Holz,  
Bronze etc., Antragarbeiten.

## Gemesserte und geschälte Furniere

*in verschiedenen  
Holzarten und  
Dimensionen*



*Goldene Medaille  
Bern 1914*

**S. Lanz, Rohrbach-Bern**  
Furnier- und Sägewerke

CLICHÉS  
RETOUCHES  
ZEICHNUNGEN

BALME & SCHWITTED AG BUSAG  
GRAPH WERKSTATTEN BERN ZÜRICH

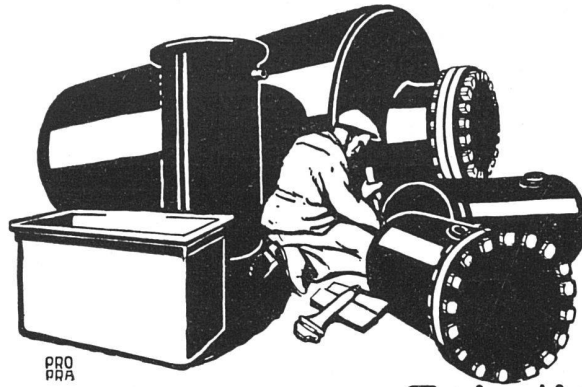
VERLANGEN SIE

## DUROLIN - HOLZBEIZEN

WENN SIE IHRE WÜNSCHE BEFRIEDIGT WISSEN WOLLEN. / OFFERTE UND MU-  
STER VON DER ERSTEN SCHWEIZERISCHEN SPEZIALFABRIK VON HOLZBEIZEN  
H. BÖHME-STERCHI, LIEBEFELD-BERN

**OTTO MAYER**  
**Sandsteinfabrik**  
**Steinmehl- und**  
**Terrazzowerk**  
**BÜRGLEN (THG.)**

Lieferrn von  
**Kunststeinen, Muschel-**  
**kalk-Duff, St. Margreter,**  
**Andeer** in dekorativer Struktur.  
**Garteneinzäunung** nach  
 Patent, solid, kunstgerecht, billig.  
**Trinkwasserbrunnen**  
 in reichster Ausführung.  
 Im Betrieb: **Steinbearbei-**  
**tungsmaschinen**  
 System Otto Mayer, Bürglen.  
 Grösste Leistungsfähigkeit.



PRO  
 PRA  
**Blechwaren - Fabrik**  
**& Apparatenbau-Anstalt**  
**sch. Bertrams**  
 Vogesenstr. 101 **Basel** Telefon 1196



**ZENTRALHEIZUNGEN**

erstellen **MOERI & CIE. / ZENTRALHEIZUNGS-FABRIK / LUZERN**

**E. Weidmann & Co.**

Holz-Bildhauerei und Drechslerei  
 Mühlhelmerstr. 53 **Basel** Telefon No. 3241



Spezialität:  
 Elektr. Beleuchtungskörper in Holz

**J. Brun & Co.**  
**Nebikon**  
 Telegr.: Brun-Nebikon-Teleph. 12

**Hebezeuge,**  
**Ketten-, Stiften- und**  
**Baumaschinen-Fabrik**

**SCHREINEREI-WERKSTÄTTEN / LENZBURG**

**ALFRED HÄCHLER**

EINZELAUFTRÄGE UND GESAMTE INNENEINRICHTUNGEN NACH  
 EIGENEN UND GEGEBENEN ENTWÜRFEN IN FEINSTER AUSFÜHRUNG

**Gotthard Arnet & Joh. Vonarburg**

Telephon 1260 **Steinhauergeschäft** Telephon 1260  
**Luzern und Horw**

Bureau in Luzern

Spezialität: **Horwer Stein :: Eigener Steinbruch**

**REFERENZENZEN**

Hotel Montana  
H.H. Schubiger & Co.  
Schulhaus St. Karli  
Stiftskirche  
St. Pauluskirche  
Schulhaus Horw  
Schulhaus Sarnen

Schulhaus Ruswil  
Parterre Hotel Storchen Bern  
Universität Zürich 250 m<sup>2</sup>  
Moosmatt-Schulhaus Luzern  
Verwaltungsgebäude der  
Schweizer. Unfallversicherungsanstalt Luzern.

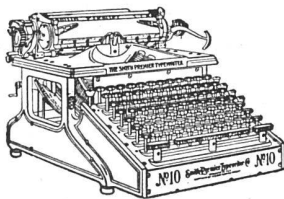


**MAX ULRICH  
ZÜRICH 1**

**SPEZIALGESCHÄFT FÜR  
FEINE BAUBESCHLÄGE**

Permanente Ausstellung / Gediegene Auswahl  
in alten Modellen und altfranzösischen Stil-Arten  
/ Bronzes d'Art und Kunstschmiede-Arbeiten /  
Anfertigung von Beschlägen nach Zeichnungen

**SMITH PREMIER**

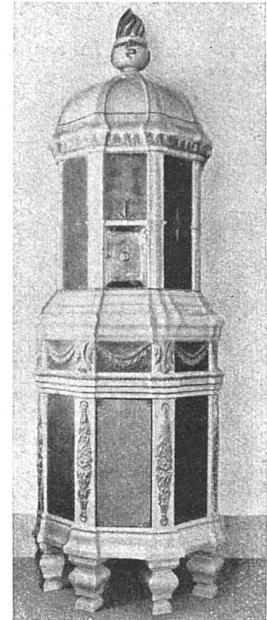


die unverwüstliche  
Schreibmaschine mit  
**deutscher Volltastatur**

10-20% Mehrleistung gegenüber  
engl. Tastatur mit Umschaltung

**SMITH PREMIER TYPEWRITER CO**

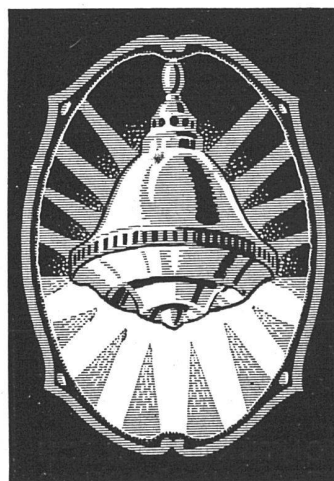
ZÜRICH - BASEL **BERN** GENÈVE - LAUSANNE  
Bärenplatz 6



KERAMISCHE WERKSTÄTTEN  
**GEBRÜDER MANTEL  
ELGG**

**KACHELÖFEN**

FÜR HOLZ-, KOHLEN- U.  
SPEZ. ELEKTR. HEIZUNG  
BAUKERAMIK / BRUNNEN  
CHEMINÉES / MAJOLIKEN



**Ritter & Uhlmann**

**Basel**



Fabrikation elektrischer  
**Beleuchtungs-Körper**



Spezialität:  
**Diffusoren-Lampen**

patentiert in allen Staaten



**JAKOB BECKER, CHUR  
GARTENBAUGESCHAFT  
GARTENTECH. BUREAU.**



**ALFR. GIESBRECHT / BERN**  
NACHFOLGER VON GEBR. GIESBRECHT

**SPIEGELFABRIKATION  
GLASSCHLEIFEREI  
MÖBELGLASEREI**

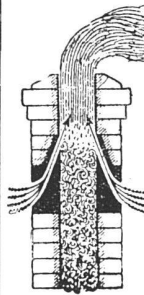
GEGRÜNDET 1884 / TELEPHON 18.97 / HELVETIASTR. 17

Abonnieren Sie

**„DAS WERK“**

Monatsausgabe  
jährlich 12 reich illustrierte Hefte zu  
Fr. 18.- das Jahr

Verlag:  
„Das Werk“ A.-G., Bümpliz



**EIN BLICK ÜBERZEUGT**

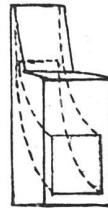
VON DER WIRKUNG DES

**KAMINEINSATZES „SIMPLEX“**

⊕ PT. No. 67200

EINFACHSTE, BESTE, BILLIGSTE U. ÄSTHETISCH  
EINWANDFREIESTE ART DER VERBESSERUNG  
DES ZUGES VON HAUS- UND FABRIKKAMINEN

PROSPEKTE GRATIS UND FRANKO



BETONBAUG. - JACOB TSCHOPP, BASEL - TELEPH. 414

**J. RAVICINI  
SOLOTHURN**  
TELEPHON 3.08



Flach- und dekorative  
GIPSER-ARBEITEN

FLACH-  
U. DEKORATIONS-  
MALEREI

TAPETEN

Kunstgerechte Ausführung  
Prompte Bedienung

Die geehrten Abonnenten  
sind gebeten, bei ihren Be-  
stellungen stets auf „Das  
Werk“ Bezug zu nehmen.

**MARMORARBEITEN  
GRANITFASSADEN  
GRABSTEINE**

ALFRED SCHMIDWEBER'S ERBEN  
ZÜRICH DIETIKON

**Diplolith- u. Zementstein-Fabrik Dietikon E. G.**

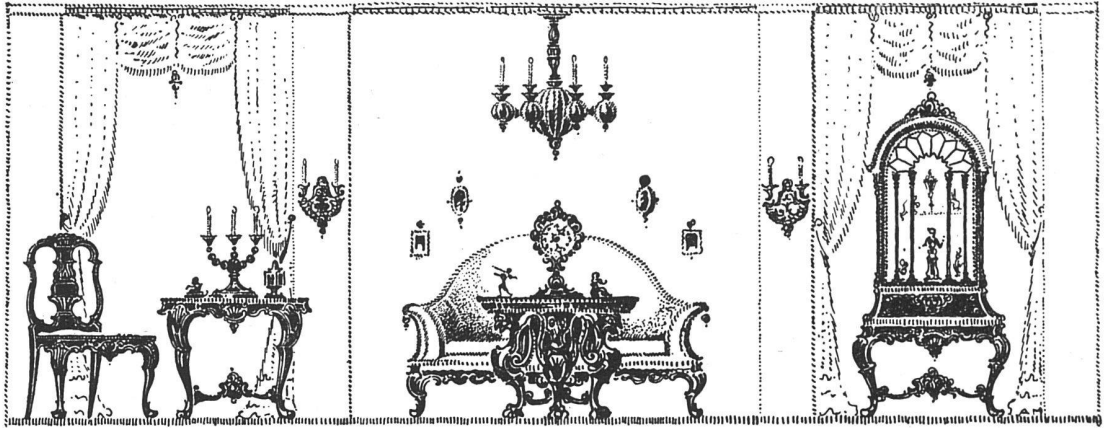
**Abteilung KORKEFABRIK**

Modernst eingerichtete Fabrik dieser Branche in der Schweiz  
Fabrikation von **Korkplatten** und **-Schalen**  
zur Isolierung gegen Kälte- und Wärmeverluste

- I. MARKE F, zur Isolierung **gegen Kälteverluste**
- II. MARKE C, zur Isolierung **gegen Wärmeverluste**
- III. MARKE N, zur Isolierung  
**gegen Erschütterungen und Geräusche**

Prospekte und Kataloge gratis auf Verlangen

**ZENTRALHEIZUNGEN SANITÄRE ANLAGEN**  
**JOS. MEISTER - SOLOTHURN TELEPH. 3.81**



BESSERE-SITZMÖBEL  
TISCHE-IN-ALLEN  
STYLARTEN  
BELEUCHTUNGS-  
KÖRPER-IN-HOLZ

A·DREHER·CIE.  
INNEN ARCHITEKTUR  
KUNSTGEWERBLICHES  
ETABLISSEMENT.  
GOTTLIEBEN THURGAU BRIENZ BERN  
188 28

COMPLETE/ALON  
BILDHAUEREI  
DRECH/LEREI  
FEINE MÖBELGAR-  
NITUREN E·C·T

W. HODLER, ARCHITEKT  
MURTENSTR. 29 BERN. TEL. N° 12

ATELIER  
FÜR  
MODERNE  
GRÄBMALKUNST

AKTIENGESELLSCHAFT

**CARL FREI & CIE**  
RORSCHACH & WINTERTHUR

erstellen unter Garantie  
**BADER CLOSETS,**  
**KLÄRANLAGEN,**  
Waschküchen-Einrichtungen  
Verlangen Sie Kataloge.

**A.=G. Domo** / Aktiengesellschaft / **Schaffhausen**  
Abteilung: **Planolith=Werke**

Fabrikation fugenloser,  
feuersicherer und schalldämpfender  
**Kunstholz=Böden**  
von einfachster bis zur feinsten  
Ausführung

Telephon Nr. 604  
Telegr. Adresse:  
**Planolithwerke**

Spezialität;  
Fabrik-Böden  
Linoleum-Imitation  
Linoleum-Unterlagen