

Heft 8

Autor(en): **[s.n.]**

Objektyp: **Appendix**

Zeitschrift: **Das Werk : Architektur und Kunst = L'oeuvre : architecture et art**

Band (Jahr): **6 (1919)**

PDF erstellt am: **26.09.2024**

Nutzungsbedingungen

Die ETH-Bibliothek ist Anbieterin der digitalisierten Zeitschriften. Sie besitzt keine Urheberrechte an den Inhalten der Zeitschriften. Die Rechte liegen in der Regel bei den Herausgebern.

Die auf der Plattform e-periodica veröffentlichten Dokumente stehen für nicht-kommerzielle Zwecke in Lehre und Forschung sowie für die private Nutzung frei zur Verfügung. Einzelne Dateien oder Ausdrucke aus diesem Angebot können zusammen mit diesen Nutzungsbedingungen und den korrekten Herkunftsbezeichnungen weitergegeben werden.

Das Veröffentlichen von Bildern in Print- und Online-Publikationen ist nur mit vorheriger Genehmigung der Rechteinhaber erlaubt. Die systematische Speicherung von Teilen des elektronischen Angebots auf anderen Servern bedarf ebenfalls des schriftlichen Einverständnisses der Rechteinhaber.

Haftungsausschluss

Alle Angaben erfolgen ohne Gewähr für Vollständigkeit oder Richtigkeit. Es wird keine Haftung übernommen für Schäden durch die Verwendung von Informationen aus diesem Online-Angebot oder durch das Fehlen von Informationen. Dies gilt auch für Inhalte Dritter, die über dieses Angebot zugänglich sind.

Koh-i-noor Bleistifte
sind immer noch **unerreicht**



KAEGI & EGLI / ZÜRICH 2

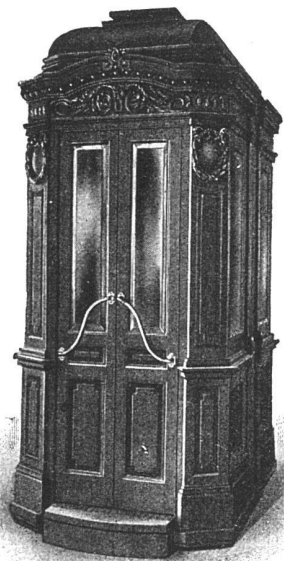
TEL. S. 1892

Vertrauenshaus für
Erstellung elektr.

SEESTR. 289

Hausinstallationen

für Beleuchtungs-, Koch- u. Heizzwecke



AUFZÜGE

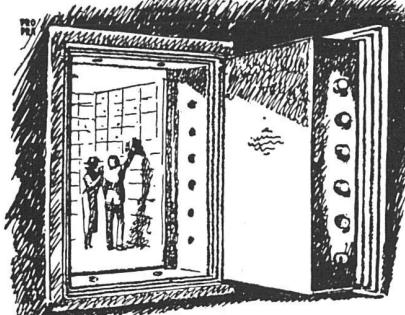
**liefern in modernster Ausstattung
für alle Betriebsarten**

**SCHINDLER & C^{IE}
LUZERN**

Gegr. 1874

Telephon 873

Wir bitten unsere Leser, bei Bestellungen auf Grund hierin
enthaltener Anzeigen sich stets auf „Das Werk“ zu beziehen.



**MODERNER
TRESORBAU**
BRENNENSICHERE
**PANZER-
KASSEN**
SCHWERSTER-BAUART
**KASSEN
UND BÜCHER-
SCHRÄNKE**

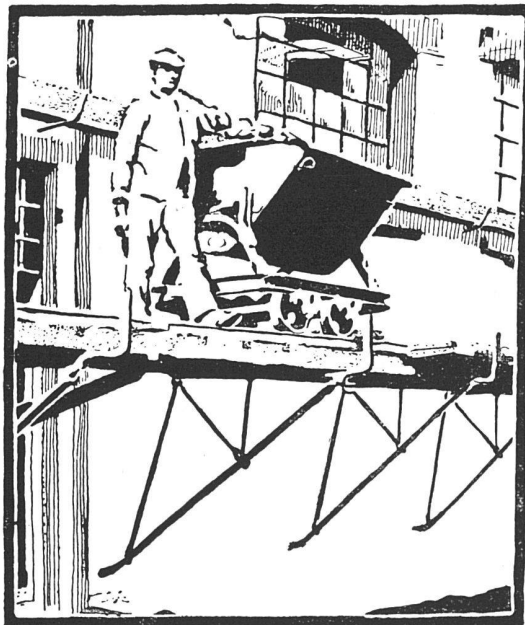
J-GESTLE CHUR-KASSEN & PANZERFABRIK gegr. 1903

PHOTOGRAPHIE
Spezialität in Architektur-Aufnahmen
Techn. Konstruktionen, Intérieur, Maschinen etc.
Aufnahmen für Kataloge und Werke aller Art
H. Wolf-Bender, Kappelergasse 16, **Zürich**
Atelier für Reproduktionsphotographie

**Gartenbautechnisch und kaufmännisch
gebildeter junger Mann** mit reichen Erfahrungen
auf dem Gebiete Gartenbau **sucht** auf kommenden Herbst
passende Stellung.
Chiffre M. O. 760 an „Das Werk“, Bern-Bümpliz.



Elektrische
Ventilatoren
Klein-Motoren
Schindler & Cie
Luzern



**BLITZ
GERÜSTE**

DAS IDEAL ALLER GERÜSTE
(ohne Stangen) ist das
BLITZ-GERÜST

System E. Schärer

Ungehindert freier Verkehr bei Gebäude-
Renovationen, Neu- und Umbauten

MIETWEISE ERSTELLUNG

für Maurer-, Steinhauer-, Spengler-, Maler-
Arbeiten usw. durch nachstehende Baugeschäfte:

- | | |
|------------------------------|---------------------------|
| Zürich: Fietz & Leuthold | Herisau: Joh. Müller |
| Zürich 2: Fr. Erismann | Glarus: Rud. Stüssy-Aebly |
| Winterthur: M. Häring | Oltten: Otto Ehrensperger |
| Andelfingen: E. Landolt-Frey | Solothurn: Franz Valli |
| Bubikon: A. Oetiker | Rheinfelden: F. Schär |
| Neuhausen: Jos. Albrecht | Luzern: E. Berger |
| St. Gallen: | Bern: G. Rieser |
| | Genf: Ed. Cuénod S. A. |

Vermietung von Trägern an Baumeister
und Private durch die

**SCHWEIZERISCHE
GERÜST-GESELLSCHAFT A.-G.
ZÜRICH 7**

Steinwiesstr. 86, Telephon 2134, Telegr.-Adr.: „Blitzgrüst“



**VEREINIGTE
DRAHTWERKE
A:G. BIEL**

EISEN & STAHL

BLANK & PRÄZIS GEZOGEN, RUND, VIERKANT, SECHSKANT & ANDERE PROFILE
SPEZIALQUALITÄTEN FÜR SCHRAUBENFABRIKATION & FAÇONDREHEREI
BLANKE STAHLWELLEN, KOMPRIMIERT ODER ABGEDREHT

BLANKGEWALZTES BANDEISEN & BANDSTAHL
BIS ZU 300^m BREITE

VERPACKUNGS-BANDEISEN

GROSSER AUSSTELLUNGSPREIS SCHWEIZ. LANDESAUSSTELLUNG BERN 1914

„JURASIT“  **„ALPESITE“**

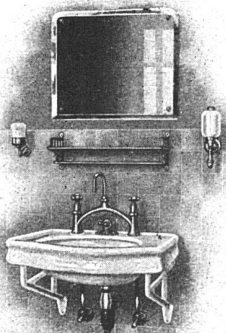
Schweiz. Natur-Edelputz

**Schweiz. Antrags-Vorsatzbeton-
und Kunststein-Material**

beides einheimische Fabrikate von grosser Solidität und Farbbeständigkeit, vorteilhaft in der
Verarbeitung. Prospekte, Muster, Referenzen u. jegliche Auskunft durch die Allein-Fabrikanten

Hydr. Kalk- und Gipsfabrik Bärschwil **Terrazzo-
und Jurasitwerke**

Vertreter für Kanton Bern und Entlebuch: **BAUKONTOR A.-G. BERN**



TROESCH & Co., BERN

**ENGROS-HAUS FÜR
GESUNDHEITSTECHNISCHE
WASSERLEITUNGS-ARTIKEL**

PERMANENTE MUSTER-AUSSTELLUNG

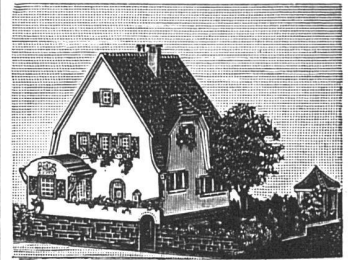
Diplolith- u. Zementstein-Fabrik Dietikon E. G.

Abteilung KORKFABRIK

Modernst eingerichtete Fabrik dieser Branche in der Schweiz
Fabrikation von **Korkplatten** und **-Schalen**
zur Isolierung gegen Kälte- und Wärmeverluste

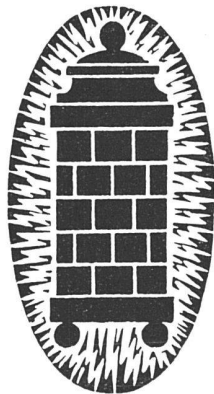
- I. MARKE F, zur Isolierung **gegen Kälteverluste**
- II. MARKE C, zur Isolierung **gegen Wärmeverluste**
- III. MARKE N, zur Isolierung **gegen Erschütterungen und Geräusche**

Prospekte und Kataloge gratis auf Verlangen



Kartonmodelle

für **Hoch- & Tiefbauten**
H. LANGMACK - ZÜRICH
Forchstr. 290 - Atelier für Kartonmodelle



MIT BILLIGEM
NACHTSTROM
GEHEIZTE
KACHEL
ÖFEN

BESTES ZUVERLÄSSIGES
SYSTEM
THERMA-BODMER
G. BODMER & C^{IE}
OFEN-FABRIK / ZÜRICH 8
22 HOLBEINSTRASSE 22

Kunstmuseum Bern

Waisenhausstrasse (b. Bahnhof)



Lory - Ausstellung

1763-1846



600 Nummern aus dem Legat
des Herrn C. Ludwig Lory, von
Münsingen, an das Kunst-
museum, sowie aus der Kupfer-
stichsammlung des eidg. Poly-
technikums u. aus Privatbesitz.

Landschaften
Trachten
Sittenbilder
Porträte

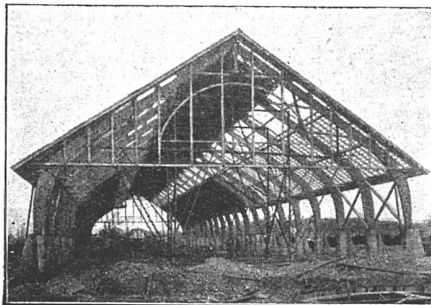
Schweiz - Italien - Frankreich

Geöffnet:
alle Tage ausser Montag
von 10 bis 12 u. von 2 bis 5 Uhr
Eintritt Fr. 1.—

Marquisen- und Storrenfabrik

Storren nach eigenen patentierten bewährten Systemen
für Privat- und Geschäftshäuser, Schulen, Spitäler etc.
Spezialkonstruktion für Bogenfenster, Veranden etc.
Ia. Referenzen von Staat, Gemeinden u. Privaten, vielfach prämiert.
Mertzluft Spiegelgasse 29 **Zürich 1** Gegr. 1865
Rindermarkt 26 Telephone: Hottingen
Nr. 2284

Neue Holzbauweisen „System Hetzer“



Patente in allen Kulturstaaten
Gebogene Dachbinder-Systeme und
andere Trag-Konstruktionen aller Art

Statisch einwandfreie Konstruktion, rasche Herstellung
und Montierung, Billigkeit, Einfachheit, Dauerhaftigkeit /
Projektierungen, Offertstellung, Bauausführung, Ingenieur-
besuch auf Wunsch

Bisher über 180,000 m² überdeckte Fläche ausgeführt

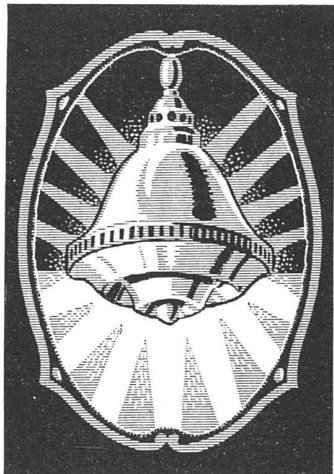
Patentinhaber für die Schweiz:

Schweiz. A.-G. für Hetzer'sche Holzbauweisen
in Zürich Kaspar Escher Haus

Tel. Hottingen 1915



**BALMER &
SCHWITER**
A.G.
B·U·S·A·G
BERN ZÜRICH
KLISCHEES
RETSCHEN
ZEICHNUNGEN



Ritter & Uhlmann
Basel
□□
Fabrikation elektrischer
Beleuchtungs-Körper
□□
Spezialität:
Diffusoren-Lampen
patentiert in allen Staaten

**AKTIENGESELLSCHAFT
CARL HARTMANN
BIEL
ROLLADEN-FABRIK**



STAHLBLECH
UND HOLZ-
ROLLADEN

TEMPERATURE
A ROLLEAU
EN BOISFER

Stahlblech-Rolladen / Holz-
Rolladen / Roll-Jalousien /
Roll-Schutzwände
Scheren-Gitter / Eiserne
Schaufenster-Anlagen /

Aktiengesellschaft **AGA** Société Anonyme
Pratteln Genève
Depots und Vertretungen in: Zürich, Bern und Solothurn

ACETYLEN-DISSOUS-FABRIKEN

**Autogene
Schweiss- und
Schneid-Appa-
raturen**
**Dissous-Redu-
zier-Ventile**
Autos-, Motos- und
Boots-Beleuchtungen
Heizapparaturen
für chemische Industrie,
Laboratorien, Ärzte,
Zahnärzte, Chemiker,
Apotheker etc.



**Hart- und Weich-
lötanlagen**
**Sauerstoff-Redu-
zier-Ventile**
Bleilötbrenner
Lötapparaturen
für die Uhrenindustrie
Ia. schwedische
Holzkohlen
Schweiss-Draht
und -Guss

Sämtliche Apparaturen in höchster Vollendung
Wichtig ist: Dass Sie sich vor Anschaffung eines Apparates
an unsere Adresse wenden / Kostenvoranschläge / Kataloge
zu Diensten / Vertreterbesuche sofort / Prima Referenzen /
AGA-Apparaturen sind die besten und sparsamsten
im Betrieb / Eigene Fabrikation aller Apparaturen



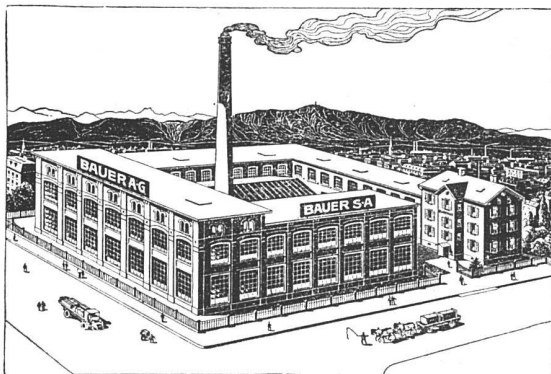
TELEPHON 221
TELEGRAMME
«OLMA»



**A.G. Landquarter
Maschinenfabrik
in Olten**

SÄGEREIMASCHINEN
HOLZBEARBEITUNGSMASCHINEN
UND ZUGEHORIGE WERKZEUGE

BAUER A.-G.
ZÜRICH 6
GELDSCHRANK- U. TRESORBAU



SPEZIALITÄT:

Kassenschränke / Panzertüren / Tresors / Archiv- u. Bibliothek-Anlagen / Bureau-Möbel aus Stahlblech



BAU
BESCHLÄGE
 BIS ZUR FEINSTEN AUSFÜHRUNG
FRITZ BLASER & CO
B A S E L



J. Rukstuhl, Basel
 erstellt auf Grundlage vieljähriger Erfahrung
Centralheizungen
 aller Systeme
 Warmwasser — Niederdruckdampf etc.

J. J. WEILENMANN
 BAUMEISTER
ZÜRICH 4
 KERNSTR. 2 TELEPHON SELNAU 3060

Ausführung von
 Neubauten
 Umbauten
 Reparaturen



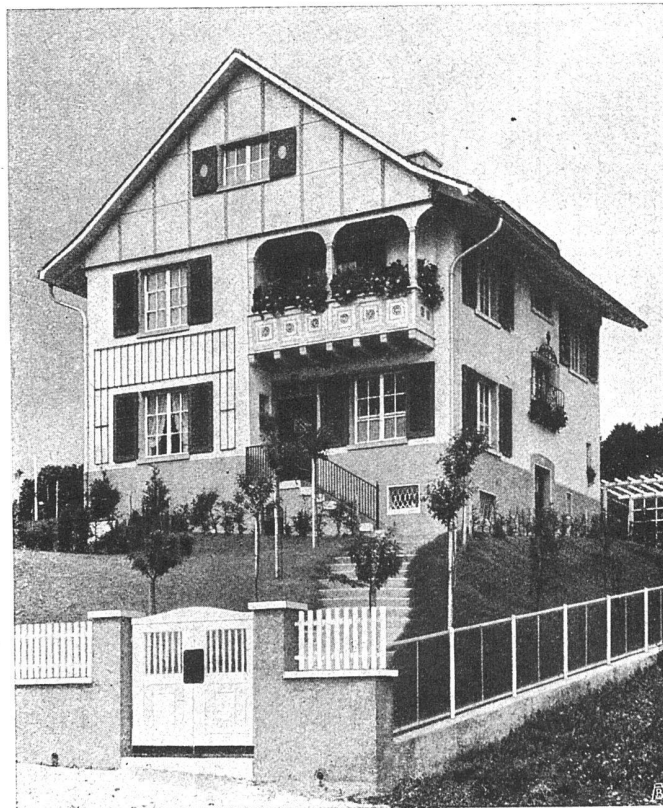
-SIKA-

Zur staubtrockenen **Abdichtung** gegen **Grund- und Bergwasser, Schlagregen** und **Feuchtigkeit.**
Widersteht erprobtermassen dem **grössten Druck.**
 Prospekte und prima Referenzen. / **Muster zu Vergleichsproben!**
 Übernehmen Selbstaussführung oder stellen Personal, und leisten weitestgehende Garantie.

KASP. WINKLER & Co, ZÜRICH 5
FABRIKATION ALLER CHEM.-BAUTECHN. ARTIKEL
 TELEPHON: SELNAU 39.63 / TELEGRAMME: „SIKA“



Beleuchtungskörper
Bronzearbeiten



Haus
mit Giebel-
verkleidung
aus Eternit

Rittmeyer
& Furrer
Archit. B. S. A.
Winterthur

*Unabnützbare
Staubfreie / Dauernd rauhe*
ZEMENTBÖDEN
mit Zusatz von
**LONZA-
SILICIUM-CARBID**

*Prospekte und Preise
durch die Vertreter:*

Sponagel & Co. / Zürich
Sihlquai Nr. 139-143, Telefon „Selnau“ 3924

*Möbel-Haus
zum Stern*

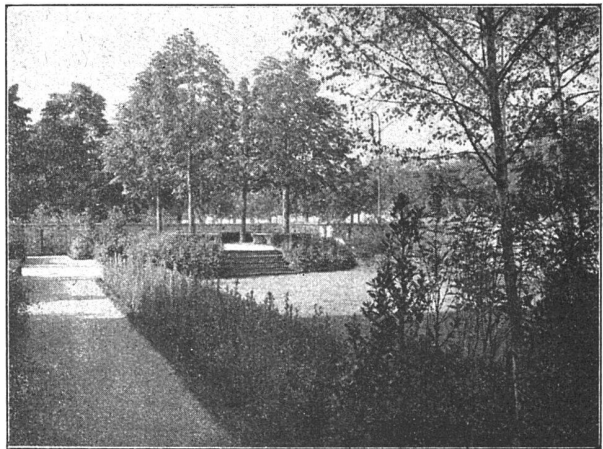
Carl Studach
St. Gallen

*Speisergasse Nr. 19
Telephon Nr. 2096*



Erstklassiges Atelier
für feine
**Wohnungs-
Einrichtungen**
**Polstermöbel und
Dekorationen**

Aparte Musterzimmer



*HAUSGARTEN
mit erhöhtem Sitzplatz, von
Kastanienbäumen beschattet*

OTTO FRÖBEL'S ERBEN
Gartenarchitekten Zürich 7

UMSCHAU

Die schweizerischen Friedensmarken. Am 1. August dieses Jahres hat die Oberpostdirektion drei Friedensmarken herausgegeben, die seinerzeit als Entwürfe aus einem Werk-Wettbewerb für die Oberpostdirektion hervorgegangen sind. Der Wettbewerb war sachlich sehr korrekt durchgeführt, dank der zuvorkommenden Umsicht der damaligen Auslober Herren Bundesrat Forrer, Oberpostdirektor Stäger und Schwegler, Vorsteher der Wertzeichenkontrolle. Entgegen der üblichen Vergebung von Aufträgen oder der Veranstaltung von allgemeinen „demokratischen“ Wettbewerben wurde eine engere Konkurrenz veranstaltet; alle Teilnehmer wurden wenigstens für die Arbeitsleistung entschädigt und dann wurden noch Preise ausgesetzt. Ein Vorgehen, das sich bewährt hat.

Wettbewerb zur Erlangung von Dialektstücken. Das Basler Quodlibet, das sich um die Pflege der Mundart, des Basler Dialekts auf der Bühne in Liebhaberaufführungen schon verschiedentlich bemüht hat, setzt eine Preissumme von Fr. 1500.— aus zur Erlangung von Dialektstücken. Im Durchgehen der Ausschreibung mag auffallen, dass unter den Preisrichtern wohl Dialektspielverfasser und Theaterfachleute figurieren, dass aber Schriftsteller von Beruf darin gar nicht vertreten sind.

Propaganda-Ideen. Des öfters stehen in größeren Tageszeitungen Annoncen von Geschäftshäusern und Fabriken, wonach diese für Reklame-Entwürfe, Propaganda-Ideen, Inserat-Zeichnungen, Vignetten u. s. f. Interesse hätten. Auf die Anfrage an die Chiffre erhält der Graphiker die Aufforderung, Arbeiten einzureichen. Früher erstellte Zeichnungen von beliebiger Art, das ist korrekt. Wir haben aber in unserer Mappe eine erkleckliche Zahl von Aufforderungen namhafter Firmen, die nach ihren Ideen die Anfertigung von Entwürfen für das betreffende Haus erbeten und nicht vergessen, im Einladungsschreiben das harmlose Wörtchen „unverbindlich“ einzufügen. Damit sind sie jedem Graphiker gegenüber rechtlich geschützt, wenn es dem einen oder andern einfallen sollte, für die eingereichten extra angefertigten Zeichnungen wenigstens einen Stundenlohn in Anrechnung zu bringen. Wir bringen die „Details“ einer derartigen Ausschreibung hienach zum Abdruck, da sie für die beiden Kapitel „Wettbewerbe“ und „Propaganda-Ideen“ vielsagend sind:

Details für künstlerische Entwürfe
zur Clichierung:

Zweck: Künstlerische Zeichnungen sollen die verschiedenen, unten genannten Abteilungen unserer Branche ideell und symbolisch zur Darstellung bringen. Starke Zeichnungen erwerben wir sofort käuflich. Die erworbenen Zeichnungen werden clichéiert. Eine Anzahl davon finden in dem demnächst bei uns erscheinenden „Hüni's Musikjahrbuch der Schweiz“ Verwendung. Clichégrösse für Zeichnungen, welche im Musikjahrbuch Verwendung finden: 9/4,5 cm. Zeichnungen, welche in verschiedenen Grössen praktisch verwendbar sind, kommen besonders in Frage, doch interessieren uns auch kleine, feine Detailarbeiten (Vignetten etc....)

Vorwürfe: 1. Klavierfabrikation: Die Zeichnungen weisen durch Festhalten der verschiedenen Stadien der Fabrikation auf den Klavierbau im allgemeinen hin, oder bringen ihn durch Darstellung einer symbolischen Idee zur Geltung. Beispiele: Faun, auf einer Klaviatur tanzend; Kinder, auf einer Taste balancierend; Engel oder Kobolde, an Saitenbezug emporkletternd; klavierspeiender Berg, etc.

2. Konzert-Direktion. Es soll zur Darstellung gelangen, dass wir gute Konzerte jeder Art (Arrangement, Engagement von Künstlern, Orchesterkonzerte etc....) veranstalten. Beispiele: Flügel in Form eines Aeroplans mit Aufschrift „Konzertdirektion Musikhaus Hüni“; Flügel mit Pianist auf einer Wiese, umgeben von zuhörenden Blumenkindern; irgendein Musikzeichen; etc....

3. Ibach-Flügel: Der Weltruf der Ibach'schen Fabrikate, deren Alleinvertreter wir sind, soll zum Ausdruck kommen.

4. Bösendorfer Flügel: Es soll zur Darstellung kommen, daß die größten Künstler — Liszt bis Busoni — Bösendorfer Flügel gespielt haben und spielen. Beispiele 3 u. 4: Flügel auf drei Füßen, in drei verschiedenen Erdteilen stehend; markante Pianisten-Gestalten (Liszt, auch Wagner, d'Albert, Busoni) mit kleinen Flügeln Ball spielend; Flügel als Rutschbahn, auf der kleine Teufelchen herunterrutschen etc....

5. Grammophon-Abteilung: Der Grammophon als Weltinstrument; überall verwendbar, praktisch und dankbar. Beispiele: Grammophon am Nordpol; in der Hölle; im Himmel; Erdball mit Äquator, durch Grammophone dargestellt etc.

6. Saiteninstrumente (Violinen, Celli, Bässe etc.). Beispiele: Personifizierte Saiteninstrumente; Violine als Fräulein, Cello als Onkel, Baß als Schwiegermutter etc. ... miteinander im Gespräch; Himmel voller Baßgeigen.

7. Handharmonika-Abteilung: Die Popularität der Handharmonika soll dargestellt sein. Beispiele: Rucksack mit aufgeschnallter Handharmonika; Einbrecher, der im Musikhaus Hüni eine Handharmonika stiehlt; Handharmonika-Überschwemmung etc.

8. Lauten und Gitarren: Darstellung der großen Beliebtheit in allen Kreisen. Beispiele: Elegantes Fräulein mit Laute; Bettler mit Gitarre etc.

9. Musikalien-Abteilung: Unser ausgedehntes Lager und großer Umsatz sollen zum Ausdruck kommen. Beispiele: Berge von Musikalien mit Touristen; zahllose Ausläufer mit Notenheften; Musikhaus Hüni aus Musikalien aufgebaut etc.

Jede gut dargestellte, originelle Idee, ernst, geistreich, witzig, humoristisch, welche irgendein musikalisches Sujet zum Ausdruck bringt, ist uns wertvoll. Musikhaus Hüni.

Folgerung: Ein Graphiker, der musikliebend ist, gelangt an das Musikhaus mit der Aufforderung, es sollen nach seinen besondern „starken“ Ideen ein Flügel, ein Klavier und eine Meistergeige nicht vom Lager geliefert, sondern extra angefertigt und ihm ins Haus zur Auswahl vorgeführt werden. Er prüft diese und er kauft dann in wohlmeinender Absicht schließlich eine Mundorgel. H. R.

AUSSTELLUNGS-KALENDER

ORT	AUSSTELLUNG	WERKE	DATUM
Aarau	Kunstsalon Wolfsgruber	Räber, Muri.	Juli-August
Basel	Gewerbemuseum Kunsthalle	Basler Künstler, retrospektive Ausstellung, Malerei und Plastik.	August-September
	Basler Bücherstube, Freiestraße XIV. nat. Kunstausstellung, Riehenring-Kleinbasel	Graphische Blätter der Walze, wechselnde Ausstellungen, Bucheinbände, Keramik. Malerei, Plastik, Kunstgewerbe, Plakatausstellung.	August-September
Bern	Kunsthalle	Plastik und Zeichnungen: H. Haller, H. Hubacher, E. de Fiori, W. Lehmbruck; Malerei: Ferd. Hodler, O. Morgenthaler.	17. August-14. Sept.
	Kunstmuseum	Gabriel Ludwig Lory und Matthias Gabriel Lory.	August-September
	Kunstsalon Ferd. Wyß, Haus z. Pfistern, Zeitglocken Kunstsalon Fr. Brand, Bahnhofplatz	Neuhaus, Chilesotti, d'Eternod.	August
Genf	Kunstmuseum Grand Salon d'Art A. Morard, rue du Mont-Blanc, 7 Galerie Moos, rue du Marché, 13	Graphisches Werk von P. Eug. Vibert. Salon d'été et Expositions particulières Barraud, Berger, Blanchet, Hodler, Hummel, Robert, Alex. Soldenhoff etc.	August
	C. Muriset-Gicot, place du Molard, 4	Gravures suisses anciennes.	September
Zürich	Kunstgewerbemuseum	Scherenschnitte, alte: Jean Jacob; Hauswirth: neuzeitliche.	August
	Kunsthaus	Tiroler Maler, Jagerspacher, Kündig, Jul. Schwyzer.	August
	Kunstsalon Wolfsberg, Bederstraße	Alte Kunst: Stiche, Skulpturen, Scheiben, Handzeichnungen; Sonderausstellung Edmond Bille.	August
	Galerie Bernheim-Jeune & Cie., Bahnhofstraße	Delacroix, Renoir, Cézanne, Courbet, Dautier, Manet, Pissaro, Seurat, Toulouse-Lautrec, Bonnard, Matisse, Vuillard, Marquet.	August
	Galerie Crés, Paradeplatz Galerie Neupert, Bahnhofstraße	Odillon Redon. Alte Kunst.	August
	Salon Bollag, Bahnhofstraße	van Dongen, Renoir, Sisley, Monet, André.	
Winterthur	Museum		



**GEBRÜDER
MERTENS**
ZÜRICH 7

GARTENANLAGEN
HAUSGÄRTEN
BAUMSCHULEN

MENTOR



**Schubert
und Schramm**
Möbelfabrik
Uttwil Thurgau

*Wir liefern Speise- und Herrenzimmern,
Salons, Sitzmöbel und Polstergestelle
in feinen gediegenen Formen und in
Qualitätsarbeit.*

CATENA- KESSEL

*Gusseiserner Grosskessel
bis 300 qm Heizfläche
für Zentralheizung und
Warmwassererzeugung*

ROVA-KESSEL 0,6 bis 3,1 qm

STREBEL-KESSEL 3 bis 17 qm

ECA-KESSEL 12,5 bis 40 qm

*Verlangen Sie unsere
ausführlichen Drucksachen*

**STREBELWERK
ZÜRICH 4**

Kirche St. Peter, Zürich
STREBEL-ECA-KESSEL



Das politische Plakat. Im Verlag „Das Plakat“, Charlottenburg, ist soeben eine Publikation erschienen, betitelt, „Das politische Plakat“, mit dem Vermerk: herausgegeben in amtlichem Auftrage. Sie enthält Reproduktionen von Flugschriften und Plakaten aus den bewegten Zeiten der Berliner Revolution. Flugblätter, die nicht bloß in den Worten wohlwogen sind, sondern die in der Anordnung der Schrift, im Herausheben, im zündenden Rot neben dem Blau oder Schwarz von einer Sorgfalt sprechen, die der Erwähnung verdient. Gute, vornehme Drucksachen sind es, gerade weil sie so einfach sind, ohne jedes Beiwerk, weil sie in der Wahl der Type oder in der gezeichneten Schrift

eine besondere Bemühung verraten. Und dies in Ankündigungen, die bloß dem Tag zu dienen haben. Aber eben gerade weil sie unbedingt an diesem Tage, zur bestimmten Stunde packen mußten, weil das Geschick von Hunderttausenden auf dem Spiele stand — darum eben diese besondere Bemühung, nicht bloß um das Wort, sondern eine Bemühung um das Augenfällige, um den Schriftsatz, um das Herausheben und um das Augenfälligste, um die Zeichnung im Plakat. Augenzeugen haben die Wirkung dieser Anzeigen auf die Massen miterlebt und bezeugt. Wir verweisen auf unsern Begleittext: „Politik und Straße“ und auf die beiden Abbildungen von H. Fuchs und C. Klein. H. R.

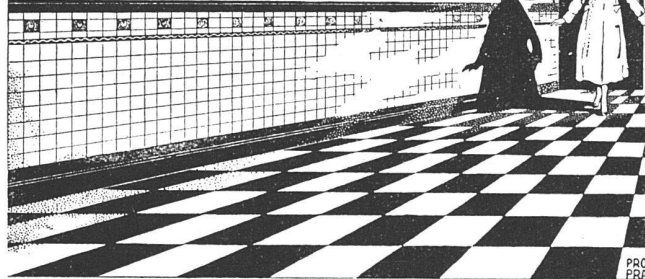
GUGGENBÜHL, MÜLLER & Co., ZÜRICH

ERSTELLEN

ZENTRALHEIZUNGEN ALLER SYSTEME, LÜFTUNGS-,
WARMWASSERBEREITUNGS- & SANITÄRE ANLAGEN
FÜR WOHNHÄUSER, VILLEN, HOTELS, SCHULHÄUSER, SPITÄLER UND FABRIKEN

AUSZEICHNUNG AN DER SCHWEIZ. LANDESAUSSTELLUNG, BERN: GOLDENE MEDAILLE

JEUCH · HUBER & CO
BASEL - ZÜRICH ·



METTLACHER BODEN & WANDPLATTEN

A. ZINNIKER
BRUGG

**Zelluloid-
Waren-
Fabrik**

G. MEIDINGER & Co., BASEL

FABRIKATION VON ELEKTROMOTOREN UND VENTILATOREN



Lüftungs-Anlagen

für Schulen, Kirchen, Spitäler,
Hotelküchen, Theater, Museen usw.

Centrifugal-Ventilatoren

für Nieder-, Mittel- und Hoch-
druck, geräuschlos laufend, mit
äusserst geringem Kraftverbrauch

Entstaubungs-Anlagen · Luftfilter

PRIMA REFERENZEN IM IN- UND AUSLAND

Die „Freiheit der öffentlichen Kunstkritik“
und der Artikel 141 des bernischen Strafgesetzbuches. Eine prinzipielle Untersuchung an Hand eines konkreten Falles, von Emil Hegg. Bern 1919. Druck und Verlag von Neukomm & Zimmermann.

Wir glauben auf das kleine, temperamentvolle Schriftchen hier nachdrücklich hinweisen zu müssen. Nicht des Streitobjektes wegen, sondern weil der Verfasser in geistreicher Weise die Frage prinzipiell beleuchtet, ob der Künstler wirklich nie zu einer Gegenwehr ausholen kann. Die Frage ist unseres Erachtens von der selben Bedeutung wie das Urheberrecht, das heute die Gemüter in Auf-

regung hält. Wir denken dabei ganz besonders auch an die Musik, an den reproduzierenden Künstler, der nicht wie der bildende oder schreibende das Urteil der Zeit überlassen kann. Die Kritik wird immer ein notwendiges Übel oder vielmehr eine üble Notwendigkeit sein, aber soll man deshalb nicht die Vorschläge zur möglichen Besserung doppelt lebhaft begrüßen?

Kantonales Gewerbemuseum in Bern.
50. Jahresbericht über das Jahr 1918. Nichts läßt die Unhaltbarkeit der gegenwärtigen Zustände am bernischen Gewerbemuseum deutlicher zum Bewußtsein kommen, als dieser dringende Notschrei, der an Stelle eines freudigen Jubiläumsberichtes, wie er nach einem halbhundert Jahren sonst üblich ist,

A. & R. Wiedemar, Bern
Spezialfabrik für Kassen- und Tresor-Bau

Bestbewährte Systeme, moderne Einrichtungen
Gegr. 1862 / **Goldene Medaille S. L. A. B. 1914** / Gegr. 1862

Gebrüder Bucher
Burgdorf

Teleph. 360

Technisches Bureau

Auskunft, Devis
Expertisen

Elektr. Installationen
und **Bedarfsartikel**



WILH. BAUMANN HORGEN

Rolladen. Rolljalousien.
Jalousieladen. Rollschutzwände

Gegründet **1860**

RUPPERT, SINGER & C^{IE}, ZÜRICH

GROSSGLASHANDLUNG

SPIEGELFABRIK, EIGENE SPIEGELVERSILBERUNGS-ANSTALT, GLASSCHLEIFEREI, KUNSTGLASEREI

Grosses Lager in allen Glassorten. ☉ Beste Bezugsquellen für jede Art von Fensterglas, Spiegelglas zu Schaufenstern, gerade u. gebogen. ☉ Facettierte Spiegelgläser in allen Formen, polierte Spiegelgläser zu Schiebetüren, Waggonfenstern, Autoglacen, Möbeln, Tablars. ☉ Rohgläser zu Dachverglasungen aller Art in Stärken 3-4, 5-6, 6-7, 7-8, 9-10 mm, sehr grosses Lager und grosse Auswahl in Massen. ☉ Drahtglas, bedeutendes Lager und prompte Bezüge ab Hütte. ☉ Cathedralglas, Klarglas, Ornamentglas in Weiss und Farbig, alle Muster und grosse Farbauswahl. ☉ Bodenplatten am Stück zum Zuschneiden und abgepasste Dimensionen mit Zeichnungen. ☉ Fabrikation von begehbaren u. befahrbaren Glasrösten mit prismatischen Glaseinsätzen. ☉☉ Prompte Lieferung der besten Produkte der Fensterglasfabrikation sowohl von unserm Lager als auch ab Hütte.

erscheint. Es ist beschämend für die Bundesstadt, daß sie durch eine durchgreifende Reorganisation, deren erster unerläßlicher Schritt die Verstaatlichung wäre, ihr Gewerbemuseum bisher noch nicht auf die Höhe herauf bringen konnte, auf der die fast aller andern größeren und vieler kleineren Städte der Schweiz längst sind. Aller gute Wille wird zuschanden, kleine Anläufe zur Einführung von neuer Hausindustrie, wie z. B. der Spanflechtereie im Oberland, kommen mangels der dürftigsten Mittel nicht über bescheidenste Anfänge hinaus. Hoffentlich findet der neugewählte Präsident des Verwaltungsrates, der am Gewerbewesen mehr als jeder frühere interessiert ist, Zeit und Energie, die versprochenen Reformen in absehbarer Frist durchzuführen.

Vergesellschaftung industrieller Betriebe,
von S. Herzog, Ingenieur. „Aus Technik und

Wissenschaft“, Nr. 3. 1919. Zürich, Rascher & Co. Fr. 3.—

Der Verfasser sucht den Nachweis zu erbringen, daß dieses brennende Tagesproblem mit friedlichen Mitteln erreichbar wäre, daß ein dauerndes Einvernehmen zwischen Arbeitnehmern und Arbeitgebern denkbar ist. Es sollte nur Mitarbeiter geben, die mit Arbeitsfreudigkeit am Werk beteiligt sind. Es wird der Nachweis erbracht, daß die höchste Rentabilität dann erzielt wird, wenn alle Mitarbeiter aus ihr Nutzen ziehen.

Das Reklame-Cliché und seine Vorteile. Aus der Praxis der Reproduktions- und Drucktechnik. Von Hans Eckstein. Zürich, Selbstverlag.

Es ist ein praktischer Ratgeber für alle, die in den Fall kommen, in Zeitschriften oder Zeitungen zu inserieren, und denen dieser kleine Führer

EISENBETON

PROJEKTE, KOSTENVORANSCHLÄGE, BAULEITUNG
BRÜCKEN, RESERVOIRS, DECKEN, FOUNDATIONEN, LEITUNGSMASTEN

J. BOLLIGER & C^{IE} / ZÜRICH 2

TÖDISTRASSE 65 / **INGENIEURBUREAU** / TEL. SELNAU 1263
STATISCHE BERECHNUNGEN VON HOLZ-, STEIN- UND EISENKONSTRUKTIONEN

Theodor Bertschinger



Hoch- und Tiefbau-
Unternehmung

Lenzburg und Zürich

Muschelsandsteinbruch
„Steinhof“
OTHMARSINGEN
(Marine Molasse)

Lieferung von:
ROH- & HAUSTEINEN
in gelblicher und bläulicher Färbung
Dekorative Struktur
Warmer Ton

REFERENZEN:
„Peterhof“ und „Leuenbank“, Paradeplatz, Zürich / Geschäftshaus „Singer“, Marktplatz, Basel / Verwaltungsgebäude Piccard, Pictet & Cie., Genf, u. v. a. m.



U. ADANK
ARCHITEKT
BAUGESCHAFT
FÜR
HOCH- & TIEFBAU
IN
LANGENTHAL
HALE-RUEG/AU.

PROJEKTIERUNGEN VON
BAUTEN ALLER ART
STATISCHE BERECHNUNG
UND AUFFÜHRUNG VON
„ARMIRT. BETON.“
„CHALETBAUTEN.“

durch die Cliché-Fabrikation manchen wertvollen Aufschluß erteilen kann. Zahlreiche Beispiele erläutern die knappen und klaren Ausführungen, die die Möglichkeiten schaffen, den Leuten mit der Zeit auch mit den künstlerischen Forderungen beizukommen, wozu die Kenntnis des Technischen unbedingt Voraussetzung ist.

Die Neugestaltung der Zeichenlehrerbildung in der Schweiz. Entwurf zur Schaffung einer eidg. Prüfungsinstitution für Zeichenlehrer auf Grund des Beschlusses der Konferenz der kantonalen Erziehungsdirektoren am 16. Oktober 1915. Von Emil Baumann. Art. Institut Orell Füßli, Zürich.

In klarer und eindrucklicher Weise wird in der kleinen Schrift das Postulat begründet, daß die Zeichenlehrerbildung auf eine ganz andere Stufe gehoben werden muß. Im Zeichnen wie in der Musik herrschen bei uns noch Zustände, die längst unhaltbar geworden sind. Die Forderung einheitlicher eidgenössischer Prüfungen scheint hier wirk-

lich der einzig richtige und wünschbare Ausweg. Allen, die sich für diese Fragen, die mit der gesamten Bewegung der Schulreform aufs engste zusammenhängen, interessieren, seien auf das lesenswerte Büchlein hingewiesen.

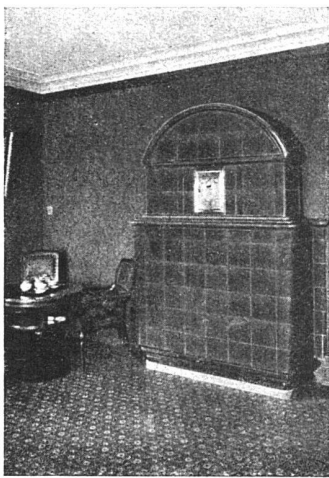
Vorschriften für Einrichtung und Betrieb von Personen- und Warenaufzügen, mit Anhang: Vorschläge über Abnahme und Überwachung von Aufzügen (vom 13. Februar 1919), aufgestellt im Einvernehmen mit schweizerischen Aufzugsfabriken.

In der Reihe der „Normen des schweizerischen Ingenieur- und Architekten-Vereins“ sind diese neuesten „Vorschriften“ erschienen und erhältlich. Die häufigen Unfälle, die im Aufzugsverkehr immer noch vorkommen, haben die Notwendigkeit einer derartigen Normierung gezeigt, und es ist zu erwarten, daß durch diese Publikation, die auch den Architekten, als in ihr Gebiet einschlagend, empfohlen sei, die Zuverlässigkeit und Gefahrlösigkeit der Aufzüge gesteigert werde.

VERLANGEN SIE

DUROLIN - HOLZBEIZEN

WENN SIE IHRE WÜNSCHE BEFRIEDIGT WISSEN WOLLEN. / OFFERTE UND MUSTER VON DER ERSTEN SCHWEIZERISCHEN SPEZIALFABRIK VON HOLZBEIZEN
H. BÖHME-STERCHI, LIEBEFELD-BERN



Kachelöfen

in jeder Ausführung

**Kamine
Wandbrunnen
Baukeramik**

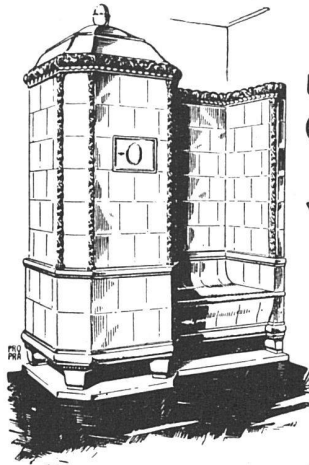
**Ofenfabrik Kohler A.-G.
Mett bei Biel**

Transparente **Detail- Zeichenpapiere**

Werkstatt-Zeichenpapiere
Farbige Ton-Zeichenpapiere
Lichtpaus- und Millimeterpapiere
Zeichenkartons
Skizzenblocks

Alles Zeichenmaterial
für technische Zeichenbüros

—
GEBRÜDER
SCHOLL
POSTSTRASSE 3 ZÜRICH



Unsere
**elektrischen
WÄRME-SPEICHER
ÖFEN**

in Kacheln für Wohnhäuser, Säle, etc. haben sich während zweier Winterbetriebe vorzüglich bewährt. Elektr. Einbau Pat. Bachmann & Kleiner Oerlikon. Nur Nachtstrom-Akkumulierung zum niedrigsten Tarife. Dauer der Speicherung 15-16 Stunden, ausreichend zur Vollheizung eines jeden Raumes ohne Tagesstromzufuhr. Vorzügliche Referenzen. Ratsschläge und Kostenberechnungen bereitwilligst.

FRITZ LANG & CO. OFENFABRIK
ZÜRICH 2
SEESTR. 24
TELEPHON SELNAU
2683



TAPETEN

JEDER STILART / NEUESTE KÜNSTLER-DESSINS / ERSTKLASSIGE
AUSWAHL / PERMANENTE AUSSTELLUNG / MÖBEL-, WAND- UND
DEKORATIONS-STOFFE

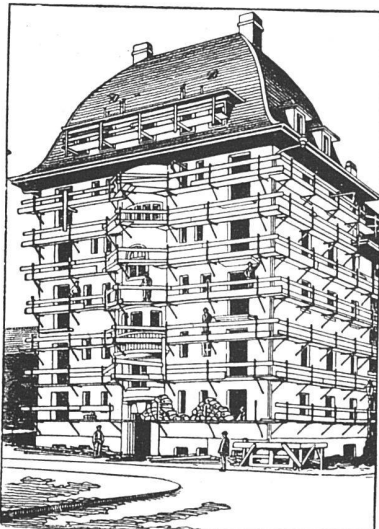
TAPETENHAUS C. HECKENDORN, ZÜRICH 1

ZÄHRINGERSTRASSE 47

RESTEN SEHR BILLIG / ARBEITEN UNTER GARANTIE

Keine Gerüststangen mehr bei Verwendung des patentierten Universal-Gerüstträger »Herkules«

Einfachstes und schnellstes Verfahren im Eingerüsten



Ansicht eines eingerüsteten Hauses

HAUPTVORTEILE

gegenüber allen heutigen Systemen:

1. Die Gerüststangen fallen weg, nichts beeinträchtigt den Platz am Gebäude; rasche Montage und Wegnahme der Gerüstträger.
2. Einfache Handhabung, Zusammenlegbarkeit, daher keine Spezialarbeiter erforderlich; bequemes Transportieren.
3. Hohe Tragkraft bei unbegrenzter Wiederverwendbarkeit der Träger.
4. Keine Eisenbestandteile im Mauerwerk, daher keine Rostflecken im Verputz zu gewärtigen.
5. Überall verwendbar; in Backstein-, Bruchstein- und Haustein-Mauerwerk leicht anzubringen.
6. Festes Eingreifen im Mauerwerk durch Spezialvorrichtung, die ein Schwanken oder Herausziehen aus der Mauer verunmöglicht.

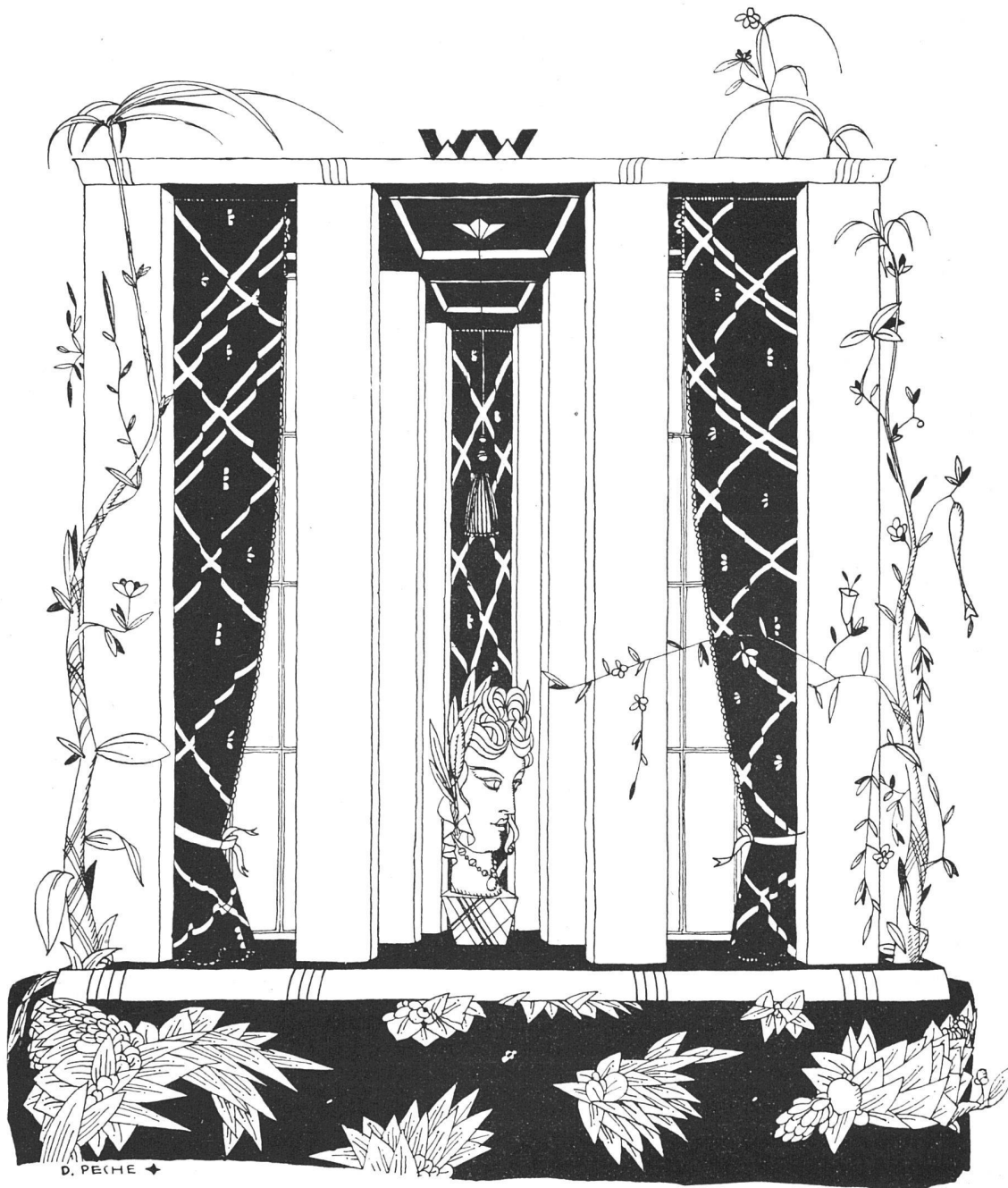
Kein Hausbesitzer, Architekt oder Baumeister versäume seine Neubauten sowie bestehende Häuser für Reparaturen mit dem bestbewährten „HERKULESGERÜST“ (ohne Stangen) zu versehen!

Übernahme kompletter Gerüstungen, Reparaturen und Verputzarbeiten. Verkaufs- oder mietweise Überlassung der „HERKULESTRÄGER“ für Putz-, Spengler-, Maler- und Bildhauergerüste etc.

Verlangen Sie weitere Auskunft bei

HEINRICH HATT-HALLER, ZÜRICH

HOCH- UND TIEFBAU-UNTERNEHMUNG



WIENER WERKSTÄTTE A.G. ZÜRICH I

DIREKTION MODE, STOFFABTEILUNG: BAHNHOFSTR.1 + TELEPHON: SELNAU 49.53
KUNSTGEWERBEABTEILUNG: BAHNHOFSTRASSE 12 + TELEPHON: SELNAU 18.96

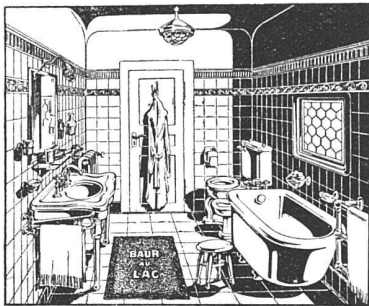
Hektor Schlatter & Co., St. Gallen

S. W. B.

Werkstätten für feine Schreinerarbeiten

Gesamter
Innenausbau in
gediegener Ausführung
u. in jeder beliebigen Holzart.
Übernahme von Laden- u. Geschäfts-
haus-Einrichtungen. :: Hallen-
und Stockwerktreppen
in erstklassigem
Material

Prima Referenzen :: :: Reichassortiertes Holzlager



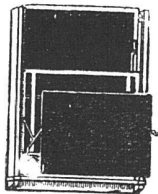
W. WEDER & C^{ie}
ST. GALLEN



Sanitäre
Anlagen

Waschküchen-
Einrichtungen

BLOCHLINGER.



CARL SCHWEIZER / BASEL

FABRIKATION DER BEIDSEITIG BENUTZBAREN

WANDTAFEL

PATENTIERT

BREVETÉ

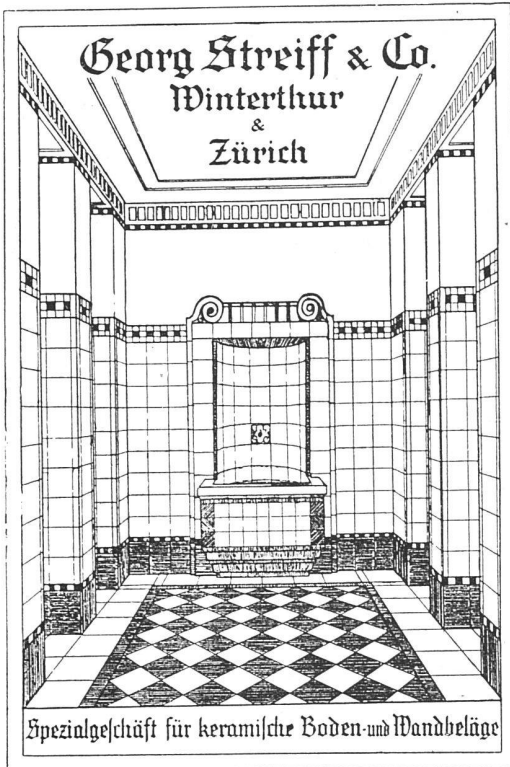
Glaserarbeiten
Schiebefenster
Doppelrahmenfenster

C. KAUTER'S ERBEN
ST. GALLEN

Werkstätten für
GIPSEREI
STUKKATUR

H. SCHMITZ
ST. GALLEN

Werkstätten für
MALEREI
DEKOR. KUNST



BESCHLÄGE
FÜR BAU UND MÖBEL IN
ERSTKLASSIGER AUSFÜHRUNG IN ALLEN
STILARTEN UND FARBEN NACH VORHAN-
DENEN MODELLEN ODER NACH EXTRA-
ENTWÜRFEN, KUNSTSCHMIEDEARBEITEN

F. BENDER
OBERDORFSTRASSE 9 & 10 / ZÜRICH

Haben Sie Bedarf an **PLAN-KOPIEN** (Heliographie, Plandruck, Zinkdruck, ein- und mehrfarbig)
Wenn ja, wenden Sie sich gefl. an die **oder TECHNISCHEN PAPIEREN** ?
LICHTPAUS- & PLANDRUCK-ANSTALT ED. AERNI-LEUCH, BERN

**ETER
MIT**

Buchstaben
für Facaden u.
Schilder, in jeder
Farbe u. Schriftart

**Ernst
Bode
& Co**

Firmenschilderfabrik
Birmensdorferstr. 61
ZÜRICH 4

J. Braun & Co

Nebikon
Telegr.: Brun-Nebikon-Teleph. 12

**Hebezeuge,
Ketten-, Stiften- und
Baumaschinen-Fabrik**

HOLZBEARBEITUNGS-MASCHINEN
für sämtliche Industrien



Maschinenfabrik & Eisengiesserei
A. MÜLLER & C^{ie} BRUGG.

Kempf & Cie., Herisau

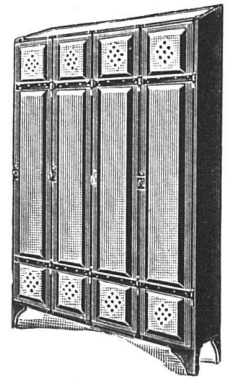
Aeltestes
Geschäft dieser
Branche

Für
alle Betriebe
passend

Mit Prospekten
zu Diensten

Solide
Ausführung

Billige Preise



**Eiserne
Arbeiterkleider-Schränke**

MIETVERTRÄGE

Zu beziehen durch die
Buchdruckerei Benteli A.-G.
Bümpliz-Bern



C. Bernasconi A G

Teleph. 25.72 **Bern** Teleph. 25.72

**Terrazzowerke u.
Kunststeinfabrik**

Lieferung
sämtlich. Kunststeinarbeiten
in beliebigen Imitationen

Materiallieferung
für Mosaik, Terrazzo,
Kunststeine, Vorsatzbeton,
Fassadenputz, Simili-pierre,
Mosaikwürfel

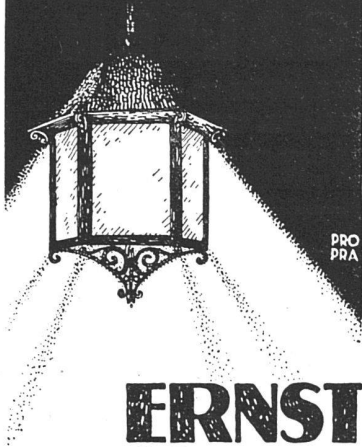
Naturgranite, Hartsandsteine
Marmor, Kalksteine

Spezialität:
SAILLON-MARMOR
weiss, blau und grün

Referenzen, Preisliste, Muster und
Fabrikationsanleitungen gerne zu Diensten

Nebenstehendes Bild:
Cheminée aus behauenenem gelbem
Kunststein. Villa Hohliebe, Bern.

BELEUCHTUNGSKÖRPER



**ERNST
SCHEER
HERISAU**
FABRIK FÜR
EISENKONSTRUKTION
BAUSCHLOSSEREI
& KUNSTSCHMIEDE



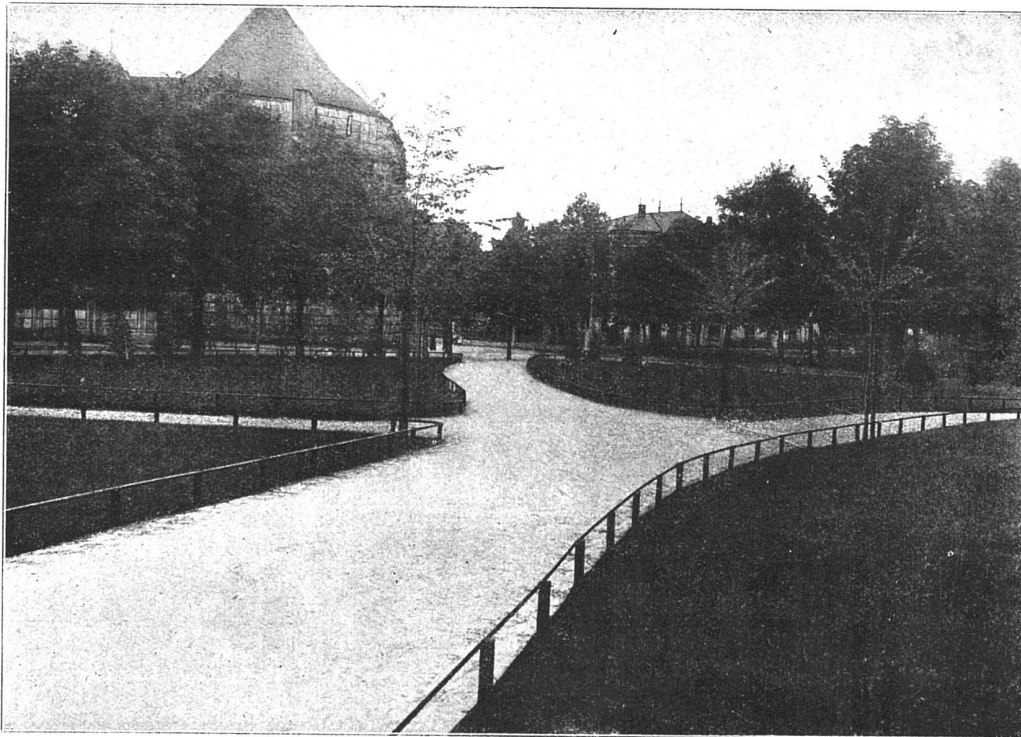
**MAX ULRICH
ZÜRICH 1**

**SPEZIALGESCHÄFT FÜR
FEINE BAUBESCHLÄGE**

Permanente Ausstellung / Gediegene Auswahl
in alten Modellen und altfranzösischen Stil-Arten
/ Bronzes d'Art und Kunstmiede-Arbeiten /
Anfertigung von Beschlägen nach Zeichnungen

Beste Bezugsquelle für
Parquet und Bauschreinerarbeiten

MÖBELFABRIK & PARQUETERIE A.-G.
IN DOTZIGEN



STADTGARTEN IN SOLOTHURN

Schweiz. Strassenbau-Unternehmung A.-G., Bern Teleph. 54.54

Aeberli-Makadam • Asphalt-Beläge • Pflästerungen
Filialen in Zürich (Tel. Hottingen 43.81), Lausanne (Tel. 20.28)

FELIX BULACH / ST. GALLEN

MÜHLENSTEG 2 KISTENFABRIK WALLSTRASSE 12
 TELEPHONNUMMER: 13.10, POSTSCHECKKONTO: IX. 1889

MECH. BAU- UND MÖBELSCHREINEREI

J. SCHMIDHEINY & C^{IE} HEERBRUGG

(Ranton St. Gallen)

liefern salpeterfreie

BACKSTEINE aller Arten, von größter Druckfestigkeit. Festigkeit gemäß den Normalien des Schweizerischen Ingenieur- und Architekten-Vereins wird mindestens garantiert.

PORÖSE PLATTEN für Scheidewände, Boden- u. Wandbeläge. Sehr leichtes, nagelbares, vollständig schallsicheres Produkt. Bester und billigster Ersatz für Kork usw.

DECKEN - HOHLKÖRPER System Simplex, System Pfeiffer.

BEDACHUNGSMATERIALIEN in Naturrot u. engobiert

Referenzen, Muster und Prüfungsatteste stehen zur Verfügung.



JAKOB BECKER, CHUR
 GARTENBAUGESCHAFT
 GARTENTECH. BUREAU.

Ia. Kalkhydrat in Pulverform Säcke à 50 kg

Erstklassiges Bindemittel für Mauerwerk
 Verputz / Stukkaturarbeiten / Lagerhaft
 Grösste Reinheit / Sehr ausgiebig

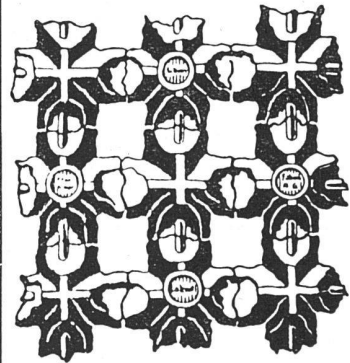
Ia. Stückkalk für Bauzwecke und chem. Industrie

M. Zopfi, Kalkfabrik, Netstal

Telephon 3.06 Netstal



Schweizerische
Drahtziegelfabrik A.-G.
 Lotzwil (Bern)



Drahtziegelgewebe

(Ziegelrabitz)

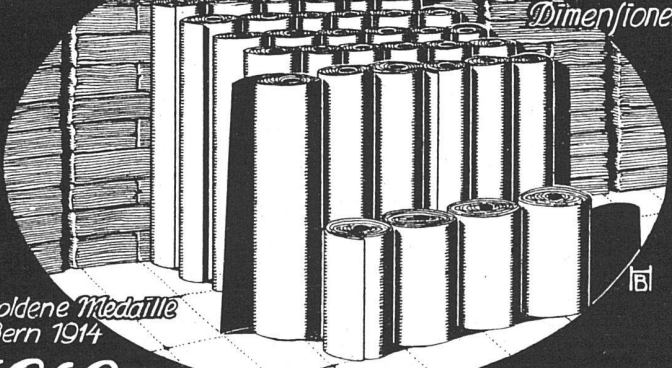
♦♦ **Vorzüglicher** ♦♦
Putzmörtelträger

♦♦♦

Bern 1914: Goldene Medaille
 Prima Referenzen - Prospektus
 und Muster gratis auf Verlangen

Gemesserte und geschälte Furniere

in verschiedenen
 Holzarten und
 Dimensionen

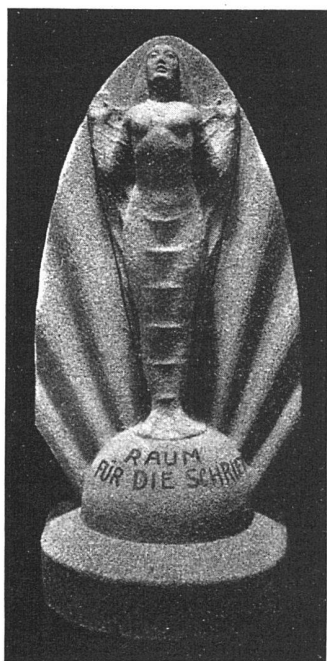


Goldene Medaille
 Bern 1914

S. Lanz, Rohrbach-Bern
 Furnier- und Sägewerke

Bau- und Möbel-Werkstätten W. SCHAFFER-HOFMANN, BURGDORF

Gesamter Innen-Ausbau
in gediegener Ausführung



Bergmann & Pfaff
Bildhauer / Zürich 8
Baurstrasse 15

empfehlen sich für Entwürfe u.
Ausführungen von Bildhauer-
arbeiten in Stein und Holz,
Bronze etc., Antragarbeiten.

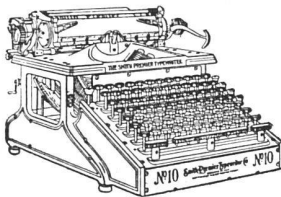
OTTO MAYER
Sandsteinfabrik
Steinmehl- und
Terrazzowerk
BÜRGLEN (THG.)

Lieferrn von
**Kunststeinen, Muschel-
kalk-Duft, St. Margreter,
Ander** in dekorativer Struktur.
Garteneinzäunung nach
Patent, solid, kunstgerecht, billig.
Trinkwasserbrunnen
in reichster Ausführung.
Im Betrieb: **Steinbearbei-
tungsmaschinen**
System Otto Mayer, Bürglen.
Grösste Leistungsfähigkeit.

Bei Adressänderungen

bitten wir die geehrten Abonnenten, nebst der neuen auch
die alte Adresse anzugeben. Der Verlag, Das Werk A. & G.

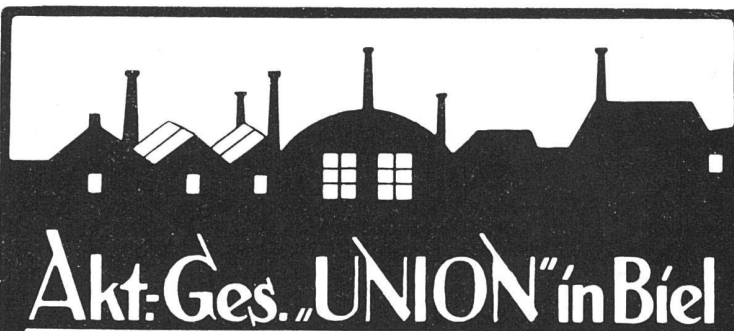
SMITH PREMIER



die unverwüstliche
Schreibmaschine mit
deutscher Volltastatur

10-20% Mehrleistung gegenüber
engl. Tastatur mit Umschaltung

SMITH PREMIER TYPEWRITER CO
ZÜRICH - BASEL **BERN** GENÈVE - LAUSANNE
Bärenplatz 6



Akt-Ges. „UNION“ in Biel

FABRIK IN METT

*Erste schweizerische Fabrik für
elektrisch geschweißte Ketten*

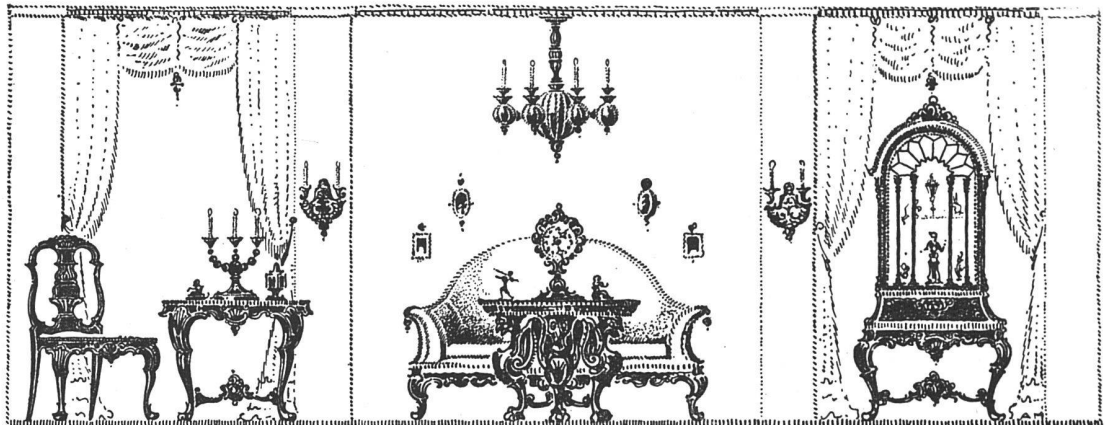
+ PATENT NR 27199

Ketten aller Art

für industrielle u. landwirtschaftl. Zwecke

Größte Leistungsfähigkeit
Ketten von höchster Tragkraft

...NB. Handelsketten nur durch Eisenhandlungen zu beziehen



<p>BESSERE-SITZMÖBEL TISCHE-IN-ALLEN STYLARTEN BELEUCHTUNGS- KÖRPER·IN-HOLZ</p>	<p>A·DREHER·CIE· INNEN ARCHITEKTUR KUNSTGEWERBLICHES ETABLISSEMENT. GOTTLIEBEN THURGAU BRIENZ BERN</p>	<p>COMPLETE/ALON BILDHAUEREI DRECH/LEREI FEINE MÖBELGAR- NITUREN E·C·T</p>
--	---	---



EIN BLICK ÜBERZEUGT
VON DER WIRKUNG DES
KAMINEINSATZES „SIMPLEX“
+ PT. No. 67 200
EINFACHSTE, BESTE, BILLIGSTE U. ÄSTHETISCH
EINWANDFREIESTE ART DER VERBESSERUNG
DES ZUGES VON HAUS- UND FABRIKKAMINEN
PROSPEKTE GRATIS UND FRANKO



BETONBAUG. - JACOB TSCHOPP, BASEL - TELEPH. 414

Benötigen Sie
TAPETEN?
Die Firma
F. Genoud & Cie in Bern
Speidergasse 12, gegenüber der Hauptpost, bietet Ihnen
hervorragende Auswahl. Größtes Lager
am Platz Bern. Verlangen Sie unsere Muster. Teleph. 3578.

**J. RAVICINI
SOLOTHURN**
TELEPHON 3.08

◆

Flach- und dekorative
GIPSER-ARBEITEN

FLACH-
U. DEKORATIONS-
MALEREI

TAPETEN

Kunstgerechte Ausführung
Prompte Bedienung

Verlag Benteli A.-G., Bümpliz

**Einfache
schweiz. Wohnhäuser**
mit 290 Abbildungen und 6 Beilagen Fr. 4.80

**ELEKTRO-MECHAN.
REPARATUR-WERKSTÄTTE ZÜRICH**

Limmatstrasse 275 / Eisenbahn-
station Altstetten b/Zürich **BURKHARD & HILTPOLD, ZÜRICH 5** Telephon: Seinau 74.09
Telegrammadresse: Elektromechan.

**Reparatur, Umwicklung, Umtausch, Kauf, Verkauf und Vermietung
elektrischer Maschinen, Motoren, Transformatoren, Ventilatoren usw.**