

Objektyp: **Advertising**

Zeitschrift: **Das Werk : Architektur und Kunst = L'oeuvre : architecture et art**

Band (Jahr): **5 (1918)**

Heft 10

PDF erstellt am: **26.09.2024**

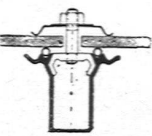
Nutzungsbedingungen

Die ETH-Bibliothek ist Anbieterin der digitalisierten Zeitschriften. Sie besitzt keine Urheberrechte an den Inhalten der Zeitschriften. Die Rechte liegen in der Regel bei den Herausgebern. Die auf der Plattform e-periodica veröffentlichten Dokumente stehen für nicht-kommerzielle Zwecke in Lehre und Forschung sowie für die private Nutzung frei zur Verfügung. Einzelne Dateien oder Ausdrucke aus diesem Angebot können zusammen mit diesen Nutzungsbedingungen und den korrekten Herkunftsbezeichnungen weitergegeben werden. Das Veröffentlichen von Bildern in Print- und Online-Publikationen ist nur mit vorheriger Genehmigung der Rechteinhaber erlaubt. Die systematische Speicherung von Teilen des elektronischen Angebots auf anderen Servern bedarf ebenfalls des schriftlichen Einverständnisses der Rechteinhaber.

Haftungsausschluss

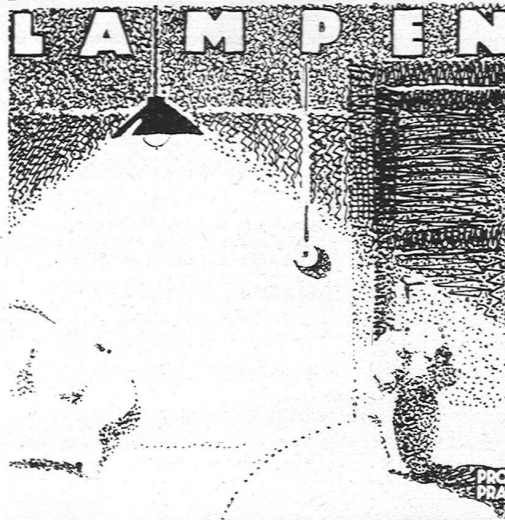
Alle Angaben erfolgen ohne Gewähr für Vollständigkeit oder Richtigkeit. Es wird keine Haftung übernommen für Schäden durch die Verwendung von Informationen aus diesem Online-Angebot oder durch das Fehlen von Informationen. Dies gilt auch für Inhalte Dritter, die über dieses Angebot zugänglich sind.

seiner ursprünglichen Originalität der Malerei wiederhergestellt werden. Um in den Ausdrucksmitteln nicht fehlzugreifen, hat sich der Oberländische Verkehrsverein mit Fachleuten der Heimatschutzvereinigung und des Dekorationsgewerbes in Verbindung gesetzt. Ein größerer Beitrag an die Rekonstruktionskosten ist dieser Tage vom Vorstand des Oberländischen Verkehrsvereins bewilligt worden. Das Spiezer Haus soll nun den Ansporn zur Nachahmung in allen Tälern des Berner Oberlandes geben. Weitere Mustertypen in andern Taltschaften sollen folgen. Auch die Hausinschriften, die der sorgliche Sammler des Vereins nun sämtliche auf alle Zeiten dokumentarisch festgelegt hat, sollen nach und nach ihre Auffrischung finden. Damit erhält das Landschaftsbild wiederum Auffrischungen, die dem Einheimischen die ästhetischen Kulturwerte seiner engsten Heimat in lebhaftere Erinnerung bringen und für fremde Gäste eine Bereicherung an interessantesten Sehenswürdigkeiten bedeuten.

	J. LOUIS MÜLLER :: LUZERN
	KITTLLOSE GLASDÄCHER FÜR EINFACHE UND DOPPEL-VERGLASUNG ENTLÜFTER, SCHWEIZ, FABRIKAT




METALLDRAHT LAMPEN



ALS WOHNRAUM- BELEUCHTUNG

~Gustav~
Bodmer Co



Ofenfabrik
~Zürich 8~

PHOTOGRAPHIE

Spezialität in Architektur-Aufnahmen

Techn. Konstruktionen, Intérieur, Maschinen etc.
Aufnahmen für Kataloge und Werke aller Art

H. Wolf-Bender, Kappelergasse 16, **Zürich**
Atelier für Reproduktionsphotographie

PATENTE

BRANIKEN F. MUSERSCHNITZ erfindet

Hans Stickerberger
Ingenieur
BASEL, Leonhardstr. 34

	! ARCHITEKTEN !
	D. K. G. ANKERSCHIENEN und D. K. G. TRANSMISSIONSTRÄGER patentiert, sind einzige Mittel zur rationellen Befestigung von Transmissionen, Rohrleitungen etc. in modernen Industriebauten Prospekt und Muster kostenlos / Alleinvertrieb durch J. LOUIS MÜLLER :: LUZERN



VEREINIGTE DRAHTWERKE A:G. BIEL

EISEN & STAHL

BLANK & PRÄZIS GEZOGEN, RUND, VIERKANT, SECHSKANT & ANDERE PROFILE
SPEZIALQUALITÄTEN FÜR SCHRAUBENFABRIKATION & FAÇONDRÉHEREI
BLANKE STAHLWELLEN, KOMPRIMIERT ODER ABGEDREHT
BLANKGEWALZTES BANDEISEN & BANDSTAHL

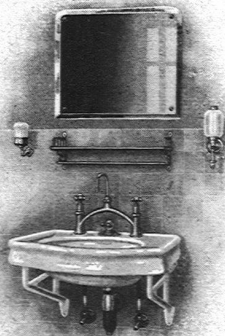
BIS ZU 300^m BREITE

VERPACKUNGS-BANDEISEN

GROSSER AUSSTELLUNGSPREIS SCHWEIZ. LANDESAUSSTELLUNG BERN 1914

SCHREINEREI-WERKSTÄTTEN / LENZBURG ALFRED HÄCHLER

EINZELAUFTRÄGE UND GESAMTE INNENEINRICHTUNGEN NACH
EIGENEN UND GEGEBENEN ENTWÜRFEN IN FEINSTER AUSFÜHRUNG



TROESCH & Co., BERN

ENGROS-HAUS FÜR
GESUNDHEITSTECHNISCHE
WASSERLEITUNGS-ARTIKEL

PERMANENTE MUSTER - AUSSTELLUNG

◆
KATALOGE
PREISLISTEN
PROSPEKTE
TABELLEN
BRIEFKÖPFE
RECHNUNGEN
ZIRKULARE
GESCHÄFTS-
KARTEN
KUVERTS

usw. usw.

liefert rasch und in
besten Ausführung

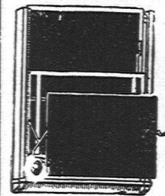
BUCH- & KUNSTDRUCKEREI

BENTELI A.-G.
BÜMPLIZ-BERN



BAUMATERIAL-GROSSHANDLUNG
HIRSCHENGRABEN N° 7, BERN

SPEZIALGESCHÄFT FÜR BODEN- UND WANDPLATTEN



CARL SCHWEIZER / BASEL

FABRIKATION DER BEIDSEITIG BENUTZBAREN

WANDTAFEL

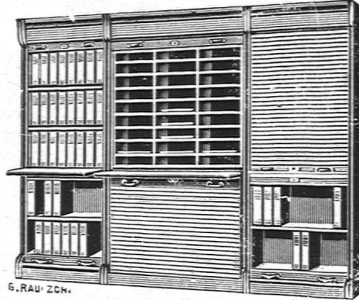
PATENTIERT

BREVETÉ

Mit
„Kernsteinen“
werden Hoch- und Tiefbauten
verbilligt

KERNSTEIN-INDUSTRIE A.-G.
BIEL

Vollständige Büro-Einrichtungen
 ==
 Beliebig zusammenstellbare
Registratur-Schränke



Kopiermaschinen == Rechenmaschinen

GEBRÜDER
SCHOLL
 POSTSTRASSE 3 ZÜRICH



OSK. BERBIG SOHN

ZÜRICH 2

GLASMALEREIEN

Kirchen- u. profane Arbeiten,
 Anfertigung von Wappenscheiben, Blei- und Metallverglasungen, Glasätzerei, Glasschleiferei

GEGRÜNDET 1877

10 HÖCHSTE AUSZEICHNUNGEN



Das Ideal aller Gerüste
 (ohne Stangen) ist das

Blitz-Gerüst

System E. Schärer

Ungehindert freier Verkehr
 bei Gebäude-Renovationen,
 Neu- und Umbauten

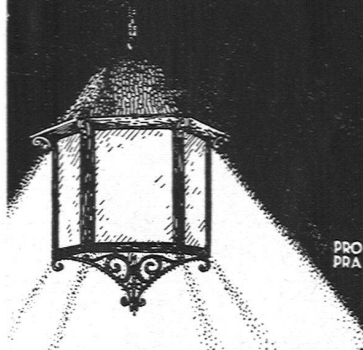
Mietweise Erstellung für Maurer-, Steinhauer-, Spengler- und Maler-Arbeiten usw. durch:

- | | | | |
|--------------|--|-------------|--|
| Zürich: | Fietz & Leuthold, Baugeschäft, Seefeldstr. 152 | Genf: | Ed. Cuénod, S. A., Entrepren., rue du Stand 30 |
| Zürich 2: | Erismann, Ing.- u. Baugeschäft, Bleicherweg 36 | Neuhausen: | Joseph Albrecht, Baumeister |
| Winterthur: | M. Häring, „ Wildbachstr. 21 | Herisau: | Joh. Müller, Baumeister, Spittelstrasse |
| Andelfingen: | E. Landolt-Frey, „ Klein-Andelfingen | St. Gallen: | Sigrist, Merz & Co. |
| Bern: | G. Rieser, „ Münzgraben 6 | Olten: | Otto Ehrensperger, Architekt und Baumeister |
| Luzern: | E. & A. Berger, „ | Glarus: | Rud. Stüssy-Aebly, Baumeister |
| Rheinfelden: | F. Schär, Baumeister | Bubikon: | A. Oetiker, Baumeister |

Vermietung von Trägern an Baumeister und Private durch die
Schweizerische Gerüst-Gesellschaft A.-G. / Zürich 7

Steinwiesstrasse 86 / Telephon Nr. 2134 / Telegramm-Adresse: „Blitzgrüst“

BELEUCHTUNGSKÖRPER



PRO
PRA

**ERNST
SCHEER
HERISAU**
FABRIK FÜR
EISENKONSTRUKTION
BAUSCHLOSSEREI
& KUNSTSCHMIEDE

Besorge **Darlehen**
Näheres: Postlagerkarte 451, St. Gallen 1



U & G Baugeschäft
vorm. U. Trippel + Filiale Arosa
Chur

Chaletbau, Zimmerarbeiten, Hauschreiner- u. Glaserarbeiten
Spezialität: Schreinerarbeiten in Naturholz:
Bergfichte, Arve, Lärche, Eichen, Kieferbaum.
Sägewerke, Holzhandlung

GEBRÜDER

SULZER

AKT.-GES.

Abteilung

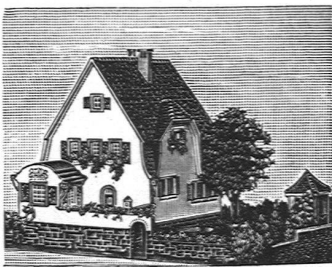
Zentralheizungen und sanitäre Anlagen

**Elektrische
Wärmeerzeugung**

für Heizungs-, Lüftungs- und Trocknungsanlagen, Warmwasser-
bereitung, Verdampfungsapparate

AARAU, BERN, BIEL
GENÈVE, LAUSANNE, LUZERN

WINTERTHUR MONTREUX, SOLOTHURN,
ST. GALLEN, ZÜRICH



Kartonmodelle
für Hoch- & Tiefbauten
H. LANGMACK - ZÜRICH
Forchstr. 290 - Atelier für Kartonmodelle

Säcke jeder Art
kauft, verkauft
& repariert
Sack & Rohprodukten A.G.
Bern.
Telephon 12.25

SANITÄRE ARTIKEL

DER MARMOR-MOSAIK-WERKE
BALDEGG A.-G.

BADEWANNEN
SPÜHLTRÖGE
WASCHTRÖGE
REIHENWASCH-
TISCHE ETC. AUS

ARMIERTEM MARMOR-MOSAIK
SPEZIAL-ANFERTIGUNGEN NACH ZEICHNUNG

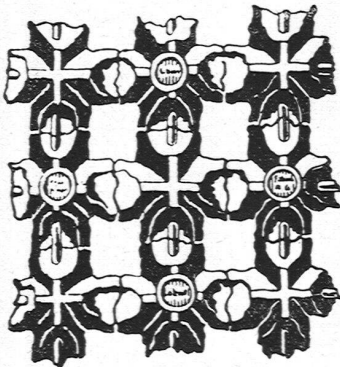
VERKAUFSBÜRO FÜR ZÜRICH UND OSTSCHWEIZ:

SPONAGEL & CO

ZÜRICH

SIHLQUAI NR. 139/143
TELEF. „SELNAU“ 3924

Schweizerische
Drahtziegelfabrik A.-G.
Lotzwil (Bern)



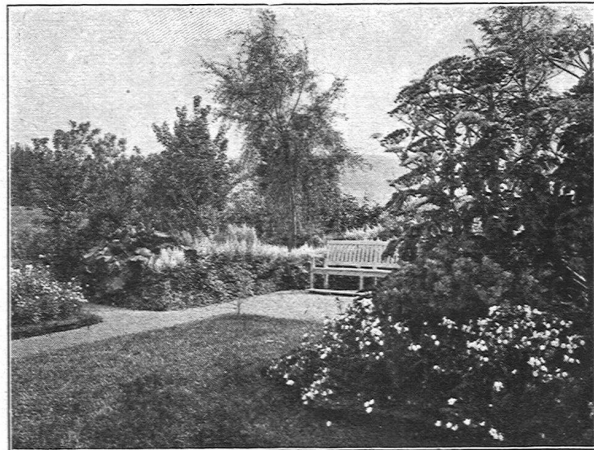
Drahtziegelgewebe

(Ziegelrabitx)

♦♦ **Vorzüglicher** ♦♦
Putzmörtelträger

♦♦♦

Bern 1914: Goldene Medaille
Prima Referenzen - Prospektus
und Muster gratis auf Verlangen



Sitzplatz, von Blütenstauden umgeben

OTTO FRÖBEL'S ERBEN
Gartenarchitekten Zürich 7