

Objektyp: **Advertising**

Zeitschrift: **Das Werk : Architektur und Kunst = L'oeuvre : architecture et art**

Band (Jahr): **5 (1918)**

Heft 9

PDF erstellt am: **21.09.2024**

Nutzungsbedingungen

Die ETH-Bibliothek ist Anbieterin der digitalisierten Zeitschriften. Sie besitzt keine Urheberrechte an den Inhalten der Zeitschriften. Die Rechte liegen in der Regel bei den Herausgebern. Die auf der Plattform e-periodica veröffentlichten Dokumente stehen für nicht-kommerzielle Zwecke in Lehre und Forschung sowie für die private Nutzung frei zur Verfügung. Einzelne Dateien oder Ausdrucke aus diesem Angebot können zusammen mit diesen Nutzungsbedingungen und den korrekten Herkunftsbezeichnungen weitergegeben werden. Das Veröffentlichen von Bildern in Print- und Online-Publikationen ist nur mit vorheriger Genehmigung der Rechteinhaber erlaubt. Die systematische Speicherung von Teilen des elektronischen Angebots auf anderen Servern bedarf ebenfalls des schriftlichen Einverständnisses der Rechteinhaber.

Haftungsausschluss

Alle Angaben erfolgen ohne Gewähr für Vollständigkeit oder Richtigkeit. Es wird keine Haftung übernommen für Schäden durch die Verwendung von Informationen aus diesem Online-Angebot oder durch das Fehlen von Informationen. Dies gilt auch für Inhalte Dritter, die über dieses Angebot zugänglich sind.

GEBRÜDER MERTENS.
Jupiterstr. 1 *Zürich 7*



PRO
PRA

GARTEN-ANLAGEN

A. & R. Wiedemar, Bern
Spezialfabrik für Kassen- und Tresor-Bau
 Bestbewährte Systeme, moderne Einrichtungen
 Gegr. 1862 / **Goldene Medaille S.L.A.B. 1914** / Gegr. 1862

CATENA-KESSEL

Gußeiserner Großkessel bis 300 qm Heizfläche
 :: für Zentralheizung und Warmwassererzeugung ::

| | | |
|--------------------------------------|--------------------------------------|-------------------------------------|
| Rova-Kessel 0,6 bis 3,1 qm | Strebel-Kessel 3 bis 17 qm | Eca-Kessel 12,5 bis 40 qm |
|--------------------------------------|--------------------------------------|-------------------------------------|

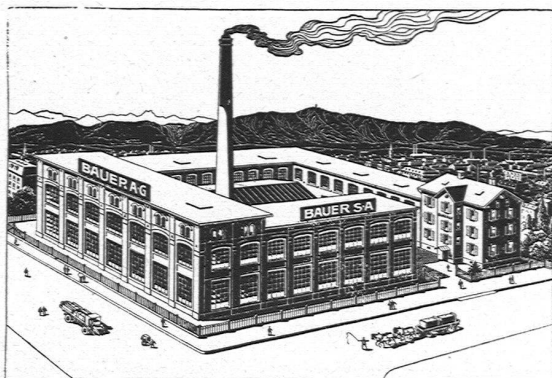
== Verlangen Sie unsere ausführlichen Drucksachen ==

STREBELWERK ZÜRICH 1

BAUER A.-G.

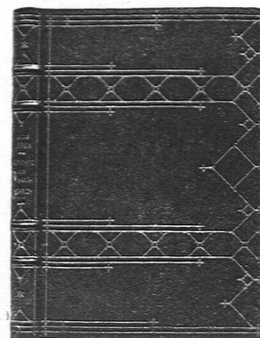
ZÜRICH 6

GELDSCHRANK- U. TRESORBAU



SPEZIALITÄT:

Kassenschränke / Panzertüren / Tresors / Archiv- u.
Bibliothek-Anlagen / Bureau-Möbel aus Stahlblech



EMIL STIERLI

BUCHBINDER

ZÜRICH I

Zähringerplatz 5
Kunstgewerbl. Werkstätte

Spezialität:
GESCHENKWERKE
Präm. Leipzig: Gold, Ehrenpreis

Besorge **Darlehen**

Näheres: Postlagerkarte 451, St. Gallen 1

A. BANGERTER & C^{IE}, LYSS

CEMENTWAREN UND KUNSTSTEINWERKE

Portland-Cementsteine

in allen kuranten Dimensionen.

Portland-Cementröhren für Kanalisationen

rund von 10—100 cm Lichtweite, eiförmig von 20/30,
30/45, 40/60, 50/75, 60/90, 70/105 cm; eiförmige Röhren
mit Steinzeugeinlagen; Bögen, Gabeln und T-Stücke.

Drainir-Röhren in Portlandcement

von 10—30 cm Lichtweite; 50 cm Länge.

STÄNDIGER VORRAT:

1—2 Millionen Cementsteine.

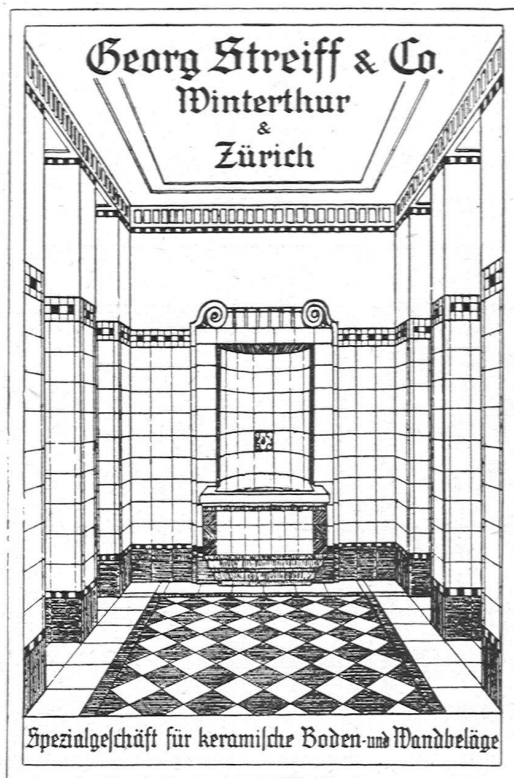
150—200,000 m Röhren.

Kunststeine für Fassaden u. Treppen-Anlagen.

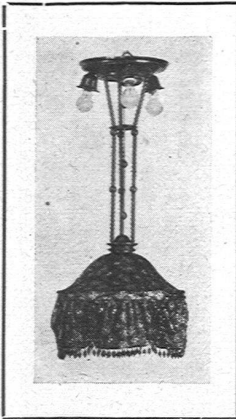
Exploitation von Kies und Sand.

GOLDENE MEDAILLE

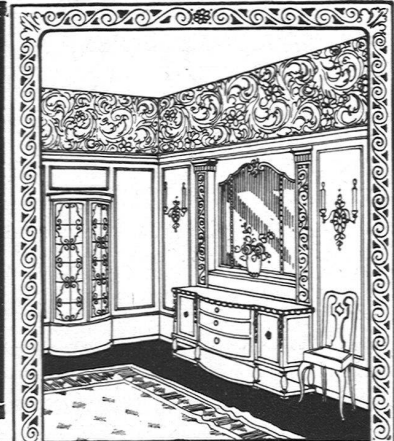
SCHWEIZ. LANDESAUSSTELLUNG BERN 1914.



JEAN SEEGER · ST. GALLEN · TEL. 179
 — NACHF. V. F. SEEGER-RIETMANN —
FENSTERFABRIK · KUNSTVERGLASUNG
BAUSCHREINEREI
SPEZIALITÄT: SCHIEBEFENSTER



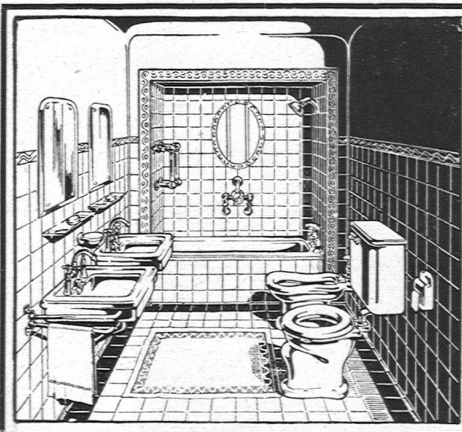
A. LIPP, ST. GALLEN
HOLZLAMPEN-
FABRIK FÜR
ELEKTRISCHE
BELEUCHTUNG
EIGENE LAMPENSCHIRM-
FABRIKATION



R. KUNZMANN & C^o TEL. 1171
BAU & MÖBEL-FABRIK.
ST. GALLEN LANGGASSE

Hch. KEUL, ST. GALLEN O
Werkstätte für Glasarbeiten
BAUSCHREINEREI UND HOBELWERK

MIETVERTRÄGE
 liefert
 Buchdr. Benteli A.-G., Bümpliz-Bern



KREIS &
PREISIG
Moderne
sanitäre
Anlagen
ST. GALLEN

DAS WERK
 ist das geeignetste
INSERTIONSORGAN
 für alle Zweige der
 Bauindustrie und
 des Handwerks //

W. WEDER & C^{ie} / ST. GALLEN
Werkstätten für kunstgewerbliche Metallarbeiten
 Ornamentale Bauarbeiten / Getriebene Arbeiten für Innendekoration
 Drück- und Stanzarbeiten

Hektor Schlatter & Co., St. Gallen

S. W. B.

Werkstätten für feine Schreinerarbeiten

Gesamter
Innenausbau in
gediegener Ausführung
u. in jeder beliebigen Holzart.
Übernahme von Laden- u. Geschäfts-
haus-Einrichtungen. :: Hallen-
und Stockwerktreppen
in erstklassigem
Material

Prima Referenzen :: :: Reichassortiertes Holzlager

Werkstätten für
GIPSEREI
STUKKATUR

H. SCHMITZ
ST. GALLEN

Werkstätten für
MALEREI
DEKOR. KUNST

Glaserarbeiten
Schiebefenster
Doppelrahmenfenster

C. KAUTER'S ERBEN
ST. GALLEN



ST. GALLEN

Elektrische Unternehmungen
Moderne sanitäre Anlagen
Mechanische Werkstätte

Bahnhofstrasse 4 u. 4 a

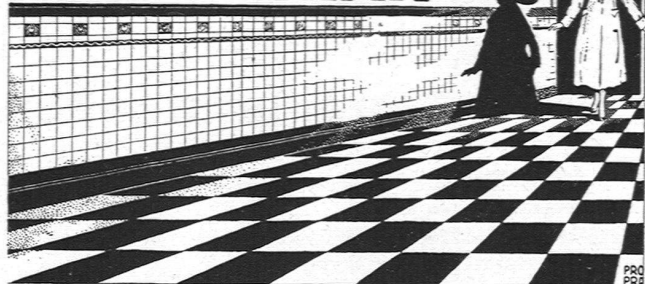


Telephon Nr. 2010

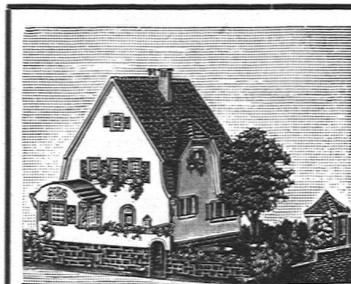
BODEN UND WAND-PLATTEN-BELÄGE

W. HILLEBRAND Baumaterialien. Teleph. 555. ST. GALLEN

JEUCH · HUBER & CO
BASEL - ZÜRICH ·



METTLACHER BODEN & WANDPLATTEN



Kartonmodelle

für Hoch- & Tiefbauten
H. LANGMACK - ZÜRICH
Forchstr. 290 - Atelier für Kartonmodelle

GEBR. BECK, CHUR

Teleph. 3.33

Teleph. 3.33

Spezialgeschäft für
Gipserei- und Stukkaturarbeiten

Prima Referenzen von ersten Architektur-
Firmen der Schweiz / Prompte Bedienung

ERSTE SCHWEIZ



PINSEL FABRIK
CSCHMID & COMOLLIS
KANTON E GLARUS
ESP
MARQUE DÉPOSÉE

Akt. Ges. „UNION“ in Biel

FABRIK IN METT

*Erste schweizerische Fabrik für
elektrisch geschweißte Ketten*

+ PATENT NR 27199

Ketten aller Art

für industrielle u. landwirtschaftl. Zwecke

Größte Leistungsfähigkeit
Ketten von höchster Tragkraft

NB. Handelsketten nur durch Eisenhandlungen zu beziehen

Kempfi & Cie., Herisau

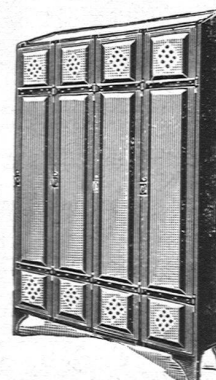
Aeltestes
Geschäft dieser
Branche

Für
alle Betriebe
passend

Mit Prospekten
zu Diensten

Solide
Ausführung

Billige Preise



Eiserne

Arbeiterkleider-Schränke



**Ernst
Hobe
& Co.**

Firmenschilder-Fabrik
Birmensdorferstr. 61
ZÜRICH 4



Diplolith- u. Zementstein-Fabrik Dietikon E. G.

Abteilung KORKFABRIK

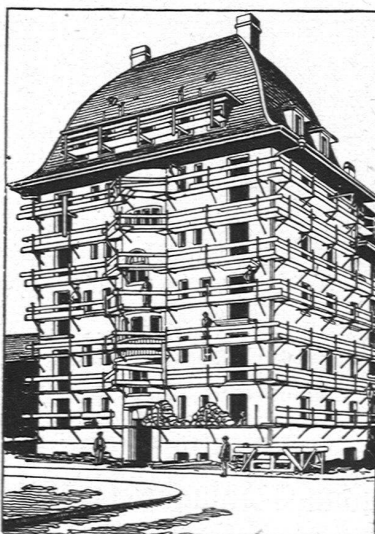
Modernst eingerichtete Fabrik dieser Branche in der Schweiz
Fabrikation von **Korkplatten** und **-Schalen**
zur Isolierung gegen Kälte- und Wärmeverluste

- I. MARKE F, zur Isolierung **gegen Kälteverluste**
- II. MARKE C, zur Isolierung **gegen Wärmeverluste**
- III. MARKE N, zur Isolierung **gegen Erschütterungen und Geräusche**

Prospekte und Kataloge gratis auf Verlangen

Keine Gerüststangen mehr bei Verwendung des patentierten
Universal-Gerüstträger »Herkules«

Einfachstes und schnellstes Verfahren im Eingerüsten



Ansicht eines eingerüsteten Hauses

HAUPTVORTEILE
gegenüber allen heutigen Systemen:

- 1. Die Gerüststangen fallen weg, nichts beeinträchtigt den Platz am Gebäude; rasche Montage und Wegnahme der Gerüstträger.
- 2. Einfache Handhabung, Zusammenlegbarkeit, daher keine Spezialarbeiter erforderlich; bequemes Transportieren.
- 3. Hohe Tragkraft bei unbegrenzter Wiederverwendbarkeit der Träger.
- 4. Keine Eisenbestandteile im Mauerwerk, daher keine Rostflecken im Verputz zu gewärtigen.
- 5. Überall verwendbar; in Backstein-, Bruchstein- und Haustein-Mauerwerk leicht anzubringen.
- 6. Festes Eingreifen im Mauerwerk durch Spezialvorrichtung, die ein Schwanken oder Herausziehen aus der Mauer verunmöglicht.

Kein Hausbesitzer, Architekt oder Baumeister versäume seine Neubauten sowie bestehende Häuser für Reparaturen mit dem bestbewährten „HERKULESGERÜST“ (ohne Stangen) zu versehen!
Übernahme kompletter Gerüstungen, Reparaturen und Verputzarbeiten.
Verkaufs- oder mietweise Überlassung der „HERKULESTRÄGER“ für Putz-, Spengler-, Maler- und Bildhauergerüste etc.

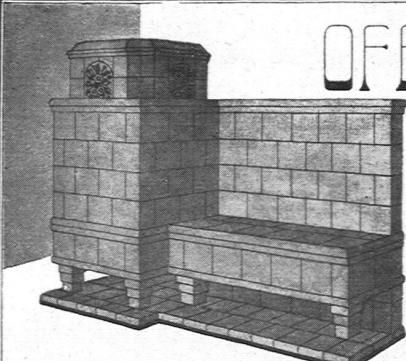
Verlangen Sie weitere Auskunft bei
HEINRICH HATT-HALLER, ZÜRICH
HOCH- UND TIEFBAU-UNTERNEHMUNG

oder bei **Robert Kaiser & Co., Baumeister**, in St. Fiden (St. Gallen),
Vertreter für die Kantone St. Gallen, Thurgau und Appenzell, und bei
E. Vogel, Bauingenieur, in Zürich, Neumühlequai 12, für die ganze übrige Schweiz.

J. Brun & Co
Nebikon
 Teleg.: Brun-Nebikon-Teleph. 12



Hebezeuge,
 Ketten-, Stiften- und
 Baumaschinenfabrik



OFENFABRIK
E. MEYER & Co.
WINTERTHUR

Kachelöfen jeder Ausführung
 Nach eigenen oder fremden Entwürfen.
 MODERNE KACHELTRÄGOPEN

**ZÜRCHER
 WERKSTATT**

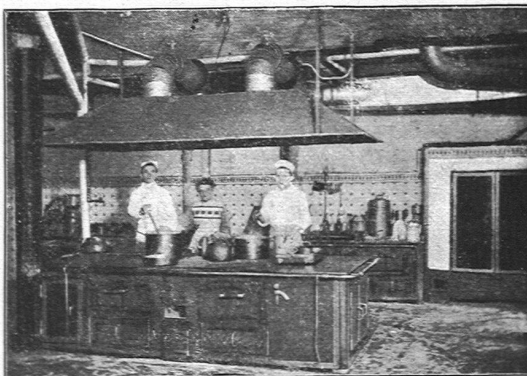


**ARCHITEKT
 SR. RUTSCHI**
 TALSTR. 20
 SEHN. 3479

**HAUSBAU
 GARTENBAU
 INNENBAU**

**EINZELMOBEL
 LEUCHTER
 GRABMALER
 PORZELLAN
 STICKEREI
 KOSTUME
 BÜHNEN-
 DEKORATION**

G. MEIDINGER & Co., BASEL
 FABRIKATION VON ELEKTROMOTOREN UND VENTILATOREN



Lüftungs-Anlagen

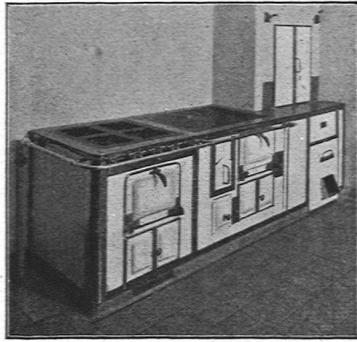
für Schulen, Kirchen, Spitäler,
 Hotelküchen, Theater, Museen usw.

Centrifugal-Ventilatoren

für Nieder-, Mittel- und Hoch-
 druck, geräuschlos laufend, mit
 äusserst geringem Kraftverbrauch

Entstaubungs-Anlagen · Luftfilter

PRIMA REFERENZEN IM IN- UND AUSLAND



Hrch. Schaeppi
 J. J. Preisig's Nachfolger
 St. Gallen und Zürich 8

Moderne Küchenanlagen
Kochherde
 jeder Art und Grösse
 BESTE REFERENZEN

WILH. BAUMANN HORGEN

Rolladen. Rolljalousien. Jalousieladen. Rollschutzwände Gegründet **1860**

Feine Beschläge 

F. BENDER ZÜRICH

Muster zu Diensten



C. Bernasconi A.-G., Bern
 Terrazzowerke und Kunststeinfabrik

Nebenstehendes Bild:
 Dorfbrunnen
 (Dörfli, S.L.A.B. 1914)
 Aus rötlichem behauenen Kunststein
 Standort:
 Balenstrasse, Bremgartenwald, Bern

•
 Lieferung sämtlicher Kunststeinarbeiten in beliebigen Imitationen

•
 Materiallieferung für
 „ Terrazzo
 „ Kunststeine
 „ Vorsatzbeton
 „ Fassadenputz
 „ Similipierre
 „ Mosaikwürfel

•
 Naturgranite
 Hartsandsteine
 Marmor
 Kalksteine

•
 Spezialität:
 Saillon-Marmor
 weiss, blau und grün

•
 Referenzen, Preisliste, Muster und Fabrikations-Anleitungen gerne zu Diensten
 Telephon 2572



A.G. MÖBELFABRIK HORGEN-GLARUS

IN HORGEN

Erste schweizerische Fabrik gesägter und gebogener Möbel
für Speisesäle, Restaurants, Cafés, Vestibules, Kinematographen,
Theater- und Konzertsäle

FEINSTE, FACHGEMÄSSE AUSFÜHRUNG ♦ VERTRETER AN ALLEN PLÄTZEN
NACH EIGENEN ODER FREMDEN ENTWURFEN REFERENZENLISTE ZU DIENSTEN

GOLDENE MEDAILLE SCHWEIZ LANDESAUSSTELLUNG 1914

laufener Steine

in allen Ausführungen

Jurassische Steinbrüche A. G.

laufen

Einfache Schweizerische Wohnhäuser

□□□

Aus dem Wettbewerb der schweizerischen Vereinigung für Heimatschutz
Mit 290 Abbildungen und Grundrissen, sowie 6 farbigen Beilagen und Kostenberechnung der einzelnen Projekte. Fr. 4.80.

Die Auswahl dieser 30 der besten Entwürfe, welche für den Wettbewerb eingegangen waren, vereinigt hübsche Beispiele billiger und praktischer Einfamilienhäuser, die sich durchweg an die heimische Bauweise anlehnen.

Zu beziehen durch den Verlag
Benteli A.-G., Bümpliz-Bern

KOMPRIMIRTE BLANKE
STAHLWELLEN
RUND-VIER-SECHSKANT-
FLACH-&PROFILEISEN

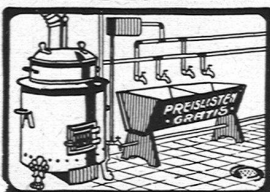
**STAHL UND
EISEN**

FÜR JEDEN
GEBRAUCH



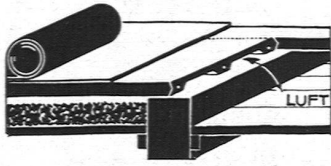
Metall-
Industrie-
AG
E. BERNHEIM
Bern

OFENFABRIK SURSEE



WASCHHERDE
FÜR
**PRIVATE
HOTELS ANSTALTEN
WÄSCHEREIEN**

Diplolith- & Zementsteinfabrik
Dietikon E. G.



Eisenarmierte
Schlacken-Diele

Linoleum, Asphalt, Plättli etc.
auf Holzgebälk

KUONI & Co. // CHUR
BAUGESCHÄFT

ÜBER DIE VERWENDUNG

VON
ETERNIT

8° brosch., 16 Seiten. Preis 50 Ct.

VERLAG BENTELI A.-G., BÜMPLIZ



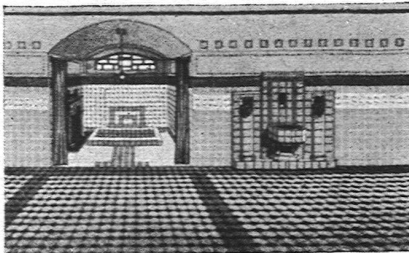
AD. BERGNER & Co., BERN
KUNSTSCHMIEDE



Elektrische **Licht- und Kraft-**

Anlagen für moderne Wohn- und Geschäftshäuser

E. GROSSENBACHER & Co., ST. GALLEN



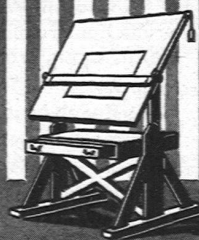
SPEZIALHAUS FÜR
BODEN- UND WANDPLATTENBELÄGE
ERNST KUMMERT, BASEL

ERSTKLASSIGER FACHMANN, VERTRETER VON
PRIMA BODEN- UND WANDPLATTEN-FABRIKEN

GÜTERSTRASSE 127

TELEGR.-ADRESSE: PLATTENKUMMERT BASEL - TELEPHON 689

Zeichenutensilien
Marke
Siesto



Zeichentische
Marke
Perfecta

ZÜRICH 1894
BERN 1914
GOLD.MED.



KÜNDIG
VENTILATOREN

FABRIK
ZÜRICH-BASEL

MOD. APPARATE FÜR ALLE VERHÄLTNISSE UND ANTRIEBSARTEN UND MIT UNUEBERTROFFEN HOHEM NUTZEFFEKT INNERT WEITEN BETRIEBS-ZUSTÄNDEN. GERÄUSCHLOSER GANG. GERINGER KRAFTBEDARF. V.V.V. NORMALE VENT. AM LAGER. KURZE LIEFERZEIT.

J. J. WEILENMANN
BAUMEISTER
ZÜRICH 4

KERNSTR. 2 TELEPHON SELNAU 3060

Ausführung von
Neubauten
Umbauten
Reparaturen

VERLAG BENTELI A.-G.
BÜMPLIZ-BERN

Stüchelberg-Album

21 Tafeln in feinem Kupferdruck — künstlerisch vollendetste Wiedergabe

4 Lieferungen zu je Fr. 10.—
Mappe Fr. 5.—

SIEGLE & Co., Rolladenfabrik, ZÜRICH 8



Wellbleche
Zusammen-
schiebbare
Gitter
Eiserne
Façaden

TELEPHON Nr. 4936



Gotthard Arnet & Joh. Vonarburg

Telephon 1260 **Steinhauergeschäft** Telephon 1260
Luzern und Horw

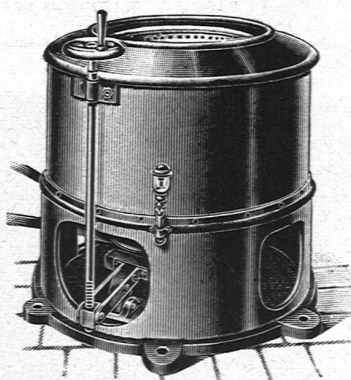
Bureau in Luzern

Spezialität: **Horwer Stein** :: Eigener Steinbruch

REFERENZEN

Hotel Montana
H.H. Schubiger & Co.
Schulhaus St. Karli
Stiftskirche
St. Pauluskirche
Schulhaus Horw
Schulhaus Sarnen

Schulhaus Ruswil
Parterre Hotel Storch Bern
Universität Zürich 250m²
Moosmatt-Schulhaus Luzern
Verwaltungsgebäude der
Schweizer. Unfallversiche-
rungsanstalt Luzern.



J. DÜNNER, AARAU
WÄSCHEREIMASCHINEN-FABRIK

SPEZIALITÄT

in sämtlichen Wäschereimaschinen verschiedener prima Konstruktionen und Qualität. Glättemaschinen, Centrifugen, Tröcken-Anlagen, Hochdruckturbinen etc., für Anstalten, Hotels, Spitäler und Private. Centrifugal-Ausschwingmaschinen für Chemische Fabriken in bester Konstruktion mit Oben- und Unten-Entleerung, in jeder Grösse.

Bügelmaschinen für Stickereien und Trikotfabriken / mit Wasserzerstäubung und Dampfabsaugung. /

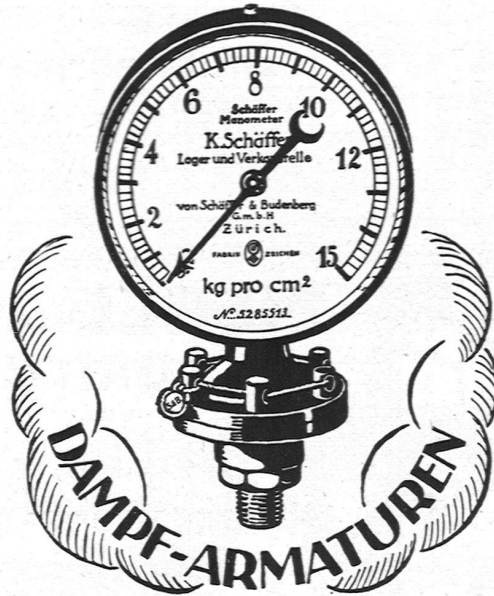
KLUCHEES IN HÖCHSTER VOLLENDUNG



BUSAG

BALMER & SCHWITTER
A-G
BERN

DRUCKAUFTRÄGE
aller Art werden ausgeführt von
der Buch- u. Kunstdruckerei
Benteli A.-G., Bümpliz-Bern



Säcke jeder Art
kauft, verkauft
& repariert
Sack & Rohprodukten A.G.
Bern.
Telephon 12.25

**J. SCHMIDHEINY & C^{IE}
HEERBRUGG**
(Ranton St. Gallen)

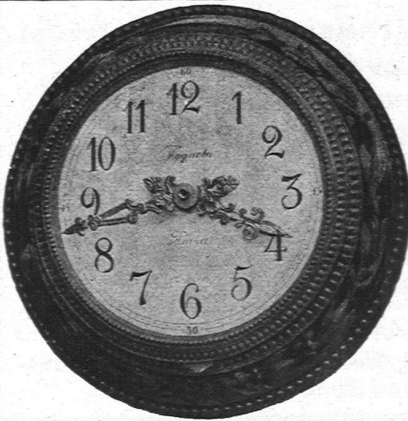
liefern salpeterfreie

BACKSTEINE aller Arten, von größter Druckfestigkeit. Festigkeit gemäß den Normalien des Schweizerischen Ingenieur- und Architekten-Vereins wird mindestens garantiert.

PORÖSE PLATTEN für Scheidewände, Boden- u. Wandbeläge. Sehr leichtes, nagelbares, vollständig schallficheres Produkt. Bester und billigster Ersatz für Kork usw.

DECKEN - HOHLKÖRPER System Simplex, System Pfeiffer.

BEDACHUNGSMATERIALIEN in Naturrot u. engobiert
Referenzen, Muster und Prüfungsatteste stehen zur Verfügung.



SCHWEIZ. MAGNETA A.-G. ZÜRICH

erstellt als Spezialität seit 20 Jahren nach eigenen Patenten

Elektrische Zentraluhrenanlagen

für Städte, Fabriken, Schulhäuser etc.

**Keine Elemente, keine Kontakte,
keine Unterhaltungskosten**

Bestbewährtes System / Langjährige Garantie / Ia. Referenzen
Automat. Gewichtsauzug

Über 100,000 Magneta-Uhren in der ganzen Welt in Betrieb



A. KAMER-HERBER :: LUZERN

Fensterfabrik und mech. Schreinerei

:::: Spezialität: Schiebefenster-Fabrikation ::::

Telephon 530 Telegr. Kamerherber



**ZIEGEL A.-G.
ZÜRICH**

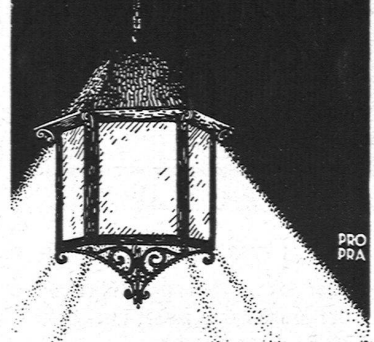
SPEZIALITÄTEN:

Biberschwanz-Ziegel

Falzziegel

**Mönch- und Nonnen-Ziegel
(neues Modell).**

BELEUCHTUNGSKÖRPER



PRO
PRA

**ERNST
SCHEER
HERISAU**

**FABRIK FÜR
EISENKONSTRUKTION
BAUSCHLOSSEREI
& KUNSTSCHMIEDE**

Verlag Benteli A.-G., Bümpliz

**Einfache
schweiz. Wohnhäuser**
mit 290 Abbildungen und 6 Beilagen Fr. 4.80



**C. F. ULRICH
ZÜRICH 1**

**SPEZIALGESCHÄFT FÜR
FEINE BAUBESCHLÄGE**

Permanente Ausstellung / Gediegene Auswahl
in alten Modellen und altfranzösischen Stil-Arten
/ Bronzes d'Art und Kunstschmiede-Arbeiten /
Anfertigung von Beschlägen nach Zeichnungen

„GRANIT“

A.-G. H. Schulthess, Personico (Tessin)
Direktion in Lavorgo (Tessin), Teleph. 9
Zweigbureau: Eichstr. 11, Zürich 3, Telephon 66.75

Ausgedehnte Steinbrüche und Werkplätze

bei Personico (Station Bodio), Cresciano (Station Osogna),
Tenero (Station Gordola) und im Verzascatal

SPEZIALITÄT: WEISSER VERZASCAGRANIT
für bessere Treppenanlagen und Architekturarbeiten

Lieferantin sämtlicher innerer Treppenanlagen zur **Universität Zürich**, zum Naturwissen-
schaftlichen und Land- und Forstwirtschaftlichen **Institut der Eidgenössischen Techni-
schen Hochschule**, Bezirksgebäude Zürich

Ventilator A.G. Stäefa



vom Fritz Wunderli, Uster
Schweizerische Gesellschaft für Ventilatoren u. Lufttechnische Anlagen

Schrauben- und Zentrifugalventilatoren
für alle Zwecke - Flötenantrieb und Ent-
staubungsanlagen - Trockenanlagen - Luft-
heizungen u. allgemeine Ventilationsanlagen

Ärteste Spezialfabrik der Schweiz - Über 3000 Anlagen ausgeführt



OSK. BERBIG SOHN

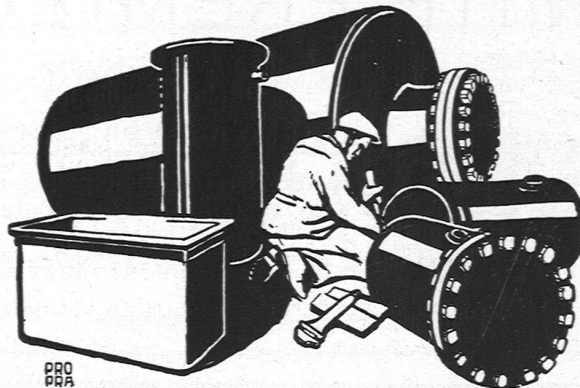
ZÜRICH 2

GLASMALEREIEN

Kirchen- u. profane Arbeiten,
Anfertigung von Wappenscheiben, Blei- und Metall-
verglasungen, Glasätzerei,
Glasschleiferei

GEGRÜNDET 1877
10 HÖCHSTE AUSZEICHNUNGEN

Die geehrten Abonnenten
sind gebeten, bei ihren Be-
stellungen stets auf „Das
Werk“ Bezug zu nehmen.



**Blechwaren - Fabrik
& Apparatenbau-Anstalt
Fsch. Bertrams**
Dogesenstr. 101 **Basel** Telefon 1196

J. Rukstuhl, Basel

erstellt auf Grundlage vieljähriger Erfahrung

Centralheizungen

aller Systeme

Warmwasser — Niederdruckdampf etc.

ELEKTRO-MECHAN. REPARATUR-WERKSTÄTTE ZÜRICH

Hardturmstrasse 121, Fabrik „Orion“
Eisenbahnstation Zürich-Letten

BURKHARD & HILTPOLD, ZÜRICH 5

Teleph.: Geschäft 8355, Privat 8338
Telegrammadresse: Elektromechan.

**Reparatur, Umwicklung, Umtausch, Kauf, Verkauf und Vermietung
elektrischer Maschinen, Motoren, Transformatoren, Ventilatoren usw.**



EIN BLICK ÜBERZEUGT
 VON DER WIRKUNG DES
KAMINEINSATZES „SIMPLEX“
 + PAT. No. 67200
 EINFACHSTE, BESTE, BILLIGSTE U. ÄSTHETISCH
 EINWANDFREIESTE ART DER VERBESSERUNG
 DES ZUGES VON HAUS- UND FABRIKKAMINEN
 PROSPEKTE GRATIS UND FRANKO
 BETONBAUG. - JACOB TSCHOPP, BASEL - TELEPH. 414




SMITH PREMIER
 die unverwüstliche
 Schreibmaschine mit
deutscher Volltastatur
 10-20% Mehrleistung gegenüber
 engl. Tastatur mit Umschaltung
SMITH PREMIER TYPEWRITER CO
 ZÜRICH - BASEL **BERN** GENÈVE - LAUSANNE
 Bärenplatz 6

Sanitäre Marmor-Mosaikartikel
Marmormosaik - Schüttsteine und Abtropf-
-Badwannen [bretter
-Wand- und Rundbrunnen
-Waschtröge
-Reihenwaschtische
-Waschrinnen
 Ausführung auf Wunsch nach Zeichnung
 Verkaufsbureau und Musterlager der Marmor-Mosaikwerke Baldegg
 für die Zentral- und Westschweiz:
BAUKONTOR BERN A.-G.

PHOTOGRAPHIE
 Spezialität in Architektur-Aufnahmen
 Techn. Konstruktionen, Intérieur, Maschinen etc.
 Aufnahmen für Kataloge und Werke aller Art
H. Wolf-Bender, Kappelergasse 16, **Zürich**
 Atelier für Reproduktionsphotographie

JOS. MEISTER
SOLOTHURN
 ■■■
ZENTRAL-
HEIZUNGEN
 ALLER SYSTEME
 UND
SANITÄRE
ANLAGEN



„EXPRESS“
Akten- und Brief-
Aufzüge
 für Banken, Ge-
 schäftshäuser etc.
Speisen-Aufzüge
 erstellen in tadelloser Aus-
 führung und mit leichtem,
 geräuschlosem Gang
GEBR. GYSI
BAAR-ZUG
 KONSTRUKTIONS-WERKSTÄTTE

ZÜRICH Lavater-
strasse 65 **A. MESSERLI** Effinger-
strasse 4a **BERN**
 Gegründet 1876 — Älteste Lichtpausanstalt der Schweiz — Gegründet 1876
Lichtpauspapiere, eigenes, mehrfach diplomiertes Fabrikat **Lichtkopien**, auf blauem, weissem und braunem Grund
Lichtpausapparate, div. Systeme, pneumat. u. elektrische **Plandruck**, Trockendruckverfahren, schwarz und farbig
Spezialfabrik für Lichtpauspapiere

ZENTRALHEIZUNGEN

erstellen MOERI & CIE. / ZENTRALHEIZUNGS-FABRIK / LUZERN



Elektrische Installationen

in Neu- und Umbauten, Villen und Fabriken
erstellen in absolut zuverlässiger Weise

GROB, KELLER & CO / ZÜRICH

Telephon: Hottingen 6001

Neumühlequai 10

◆
KATALOGE
PREISLISTEN
PROSPEKTE
TABELLEN
BRIEFKÖPFE
RECHNUNGEN
ZIRKULARE
GESCHÄFTS-
KARTEN
KUVERTS

usw. usw.

liefert rasch und in
besten Ausführung

BUCH- & KUNSTDRUCKEREI
BENTELI A.-G.
BÜMPLIZ-BERN



A.-G. DER MÖBEL- & PARKETTFABRIK
VON

ROBERT ZEMP
EMMENBRÜCKE-LUZERN

Kunstgewerbliches Etablissement für

**Innenarchitektur &
Innendekorationen**

empfiehlt sich den titl. Bauherren und
Architekten für Ausführung gediegener

Schreinerarbeiten, Möbel,
Stoff-Dekorationen u.s.w.

Renommiertes Haus für durchaus so-
lide und kunstgerechte Ausführung

Gegründet 1864

„DAS WERK“, EINGEBUNDENE JAHRGÄNGE 1914 bis 1917

werden, solange Vorrat, zum Preise von Fr. 17.— pro Jahrgang abgegeben

VERLAG „DAS WERK“ A.-G., BUCHDRUCKEREI BENTELI A.-G., BÜMPLIZ-BERN

Atelier:
Seehofstr.
Nr. 6

ALB. ISLER = ZÜRICH

Telephon
Hottingen
Nr. 55.15

MALER AM STADTTHEATER

THEATERDEKORATIONEN

GEBRÜDER

SULZER

AKT.-GES.

Abteilung

Zentralheizungen und sanitäre Anlagen

Elektrische Wärmeerzeugung

für Heizungs-, Lüftungs- und Trocknungsanlagen, Warmwasser-
bereitung, Verdampfungsapparate

AARAU, BERN, BIEL
GENÈVE, LAUSANNE, LUZERN

WINTERTHUR MONTREUX, SOLOTHURN,
ST. GALLEN, ZÜRICH

**KUNSTGEWERBLICHE WERKSTATTE FÜR WOHNUNGS-
EINRICHTUNGEN.** TELEPHON No. 3084.

HUGO WAGNER, BERN.

ATELIER FÜR INNEN-AUSBAU UND GESAMTE AUSSTATTUNG VON
WOHN- UND REPRÄSENTATIONSRÄUMEN - EINRICHTUNG MODERNER
VILLEN, HOTELS U. KAUFHÄUSER, SOWIE AUSFÜHRUNG FEINER BAU-
SCHREINER-ARBEITEN UND TREPPENANLAGEN. KOSTENANSCHLÄGE.
BURO: HOCHBUHLWEG 7. WERKSTÄTTEN: NIESENWEG 10.



-SIKA-

Zur staubtrockenen **Abdichtung** gegen **Grund- und
Bergwasser, Schlagregen** und **Feuchtigkeit.**

Widersteht erprobtermassen dem **grössten Druck.**

Prospekte und prima Referenzen. / **Muster zu Vergleichsproben!**

Übernehmen Selbstaussführung oder stellen
Personal, und leisten weitestgehende Garantie.

KASP. WINKLER & Co, ZÜRICH 5
FABRIKATION ALLER CHEM.-BAUTECHN. ARTIKEL

TELEPHON: SELNAU 39.63 / TELEGRAMME: „SIKA“