

Objektyp: **Advertising**

Zeitschrift: **Das Werk : Architektur und Kunst = L'oeuvre : architecture et art**

Band (Jahr): **5 (1918)**

Heft 8

PDF erstellt am: **25.09.2024**

Nutzungsbedingungen

Die ETH-Bibliothek ist Anbieterin der digitalisierten Zeitschriften. Sie besitzt keine Urheberrechte an den Inhalten der Zeitschriften. Die Rechte liegen in der Regel bei den Herausgebern.

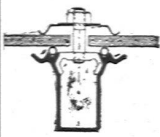
Die auf der Plattform e-periodica veröffentlichten Dokumente stehen für nicht-kommerzielle Zwecke in Lehre und Forschung sowie für die private Nutzung frei zur Verfügung. Einzelne Dateien oder Ausdrucke aus diesem Angebot können zusammen mit diesen Nutzungsbedingungen und den korrekten Herkunftsbezeichnungen weitergegeben werden.

Das Veröffentlichen von Bildern in Print- und Online-Publikationen ist nur mit vorheriger Genehmigung der Rechteinhaber erlaubt. Die systematische Speicherung von Teilen des elektronischen Angebots auf anderen Servern bedarf ebenfalls des schriftlichen Einverständnisses der Rechteinhaber.

Haftungsausschluss

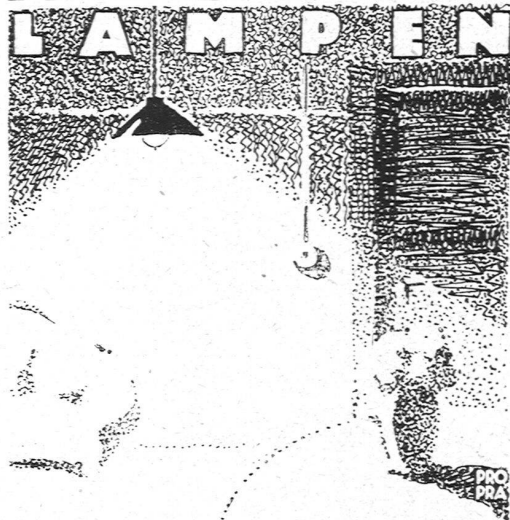
Alle Angaben erfolgen ohne Gewähr für Vollständigkeit oder Richtigkeit. Es wird keine Haftung übernommen für Schäden durch die Verwendung von Informationen aus diesem Online-Angebot oder durch das Fehlen von Informationen. Dies gilt auch für Inhalte Dritter, die über dieses Angebot zugänglich sind.

vom 5.—20. Oktober stattfinden wird. Es geht daraus das Bestreben hervor, mögliche Sicherheit zu schaffen, daß diese nationalwirtschaftliche Veranstaltung nur dem echten Schweizerzeugnis zugute kommt. Die Teilnehmer an der Schweizerwoche verpflichten sich zur Unterlassung jeder Vorkehrung, die eine mißbräuchliche Ausnützung der Schweizerwoche bedeutet, wie z. B. Ausverkäufe, Verbindung von Schweizeremblem mit nicht schweizerischen Waren etc. Es anerkennen auch die Teilnehmer das Kontrollrecht darüber, ob die ausgestellten Waren in der Schweiz hergestellt, oder in der Schweiz eine wesentliche Verarbeitung erfahren haben. Die Aufnahme der Teilnehmer wird dies Jahr ausschließlich durch die Schweizerwoche-Komitees, die in jedem Kanton bestehen, erfolgen.

	J. LOUIS MÜLLER :: LUZERN
	KITTLLOSE GLASDÄCHER FÜR EINFACHE UND DOPPEL-VERGLASUNG ENTLÜFTER, SCHWEIZ. FABRIKAT

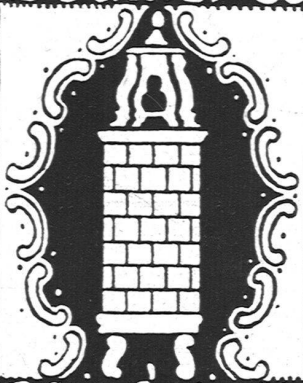


METALLDRAHT
LAMPEN



ALS WOHNRAUM
BELEUCHTUNG

Gustav
Bodmer Co



Ofenfabrik
Zürich 8

VERLAG BENTELI A.G.
BÜMPLIZ-BERN



Stüchelberg-Album

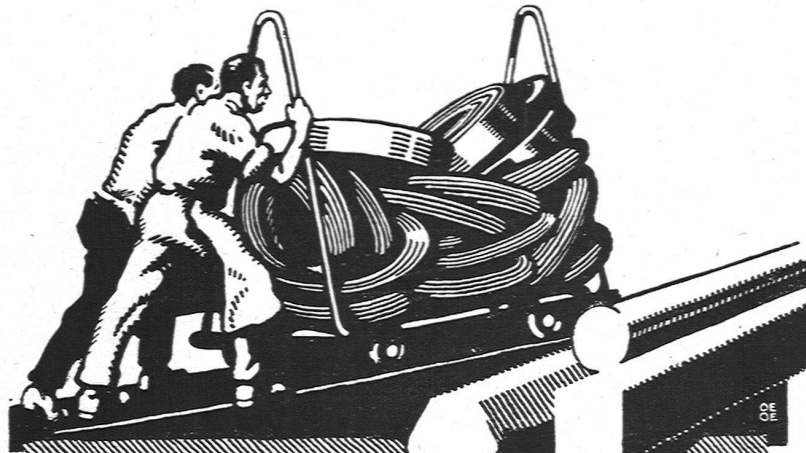
21 Tafeln in feinem Kupferdruck — künstlerisch vollendetste Wiedergabe
4 Lieferungen zu je Fr. 10.—
Mappe Fr. 5.—

Feine Beschläge 

F. BENDER ZÜRICH

Illustr. zu Diensten

	! ARCHITEKTEN !
	D. K. G. ANKERSCHIENEN und D. K. G. TRANSMISSIONSTRÄGER patentiert, sind einzige Mittel zur rationellen Befestigung von Transmissionen, Rohrleitungen etc. in modernen Industriebauten Prospekt und Muster kostenlos / Alleinvertrieb durch J. LOUIS MÜLLER :: LUZERN



VEREINIGTE DRAHTWERKE A:G. BIEL

EISEN & STAHL

BLANK & PRÄZIS GEZOGEN, RUND, VIERKANT, SECHSKANT & ANDERE PROFILE
SPEZIALQUALITÄTEN FÜR SCHRAUBENFABRIKATION & FAÇONDREHEREI
BLANKE STAHLWELLEN, KOMPRIMIERT ODER ABGEDREHT
BLANKGEWALZTES BANDEISEN & BANDSTAHL
BIS ZU 300^{mm} BREITE
VERPACKUNGS-BANDEISEN

GROSSER AUSSTELLUNGSPREIS SCHWEIZ. LANDESAUSSTELLUNG BERN 1914

Hoch- und Tiefbau
Uebernahme ganzer
Bauten à forfait

Kanalisationen
Reparaturen

G. HIRT & SÖHNE BAUGESCHÄFT

BERN

TELEPHON 3.39

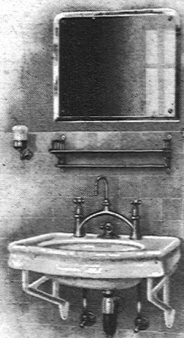
BIEL

TELEPHON 11.39

Sprengstoffdepot:
Zündschnüre, Kapseln

Steingrube:

Lieferung von Hau-,
Spitz- u. Bruchsteinen,
Steinbettsteinen



TROESCH & Co., BERN

Engros-Haus für
gesundheitstechnische
Wasserleitungs-Artikel

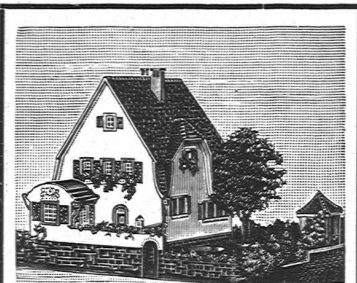
PERMANENTE MUSTER-AUSSTELLUNG

**Über die
Verwendung
von Eternit**

Vom Bund Schweiz. Architekten (B. S. A.) auf Veranlassung der Schweiz. Vereinigung für Heimatschutz herausgegeben. Gutachten.

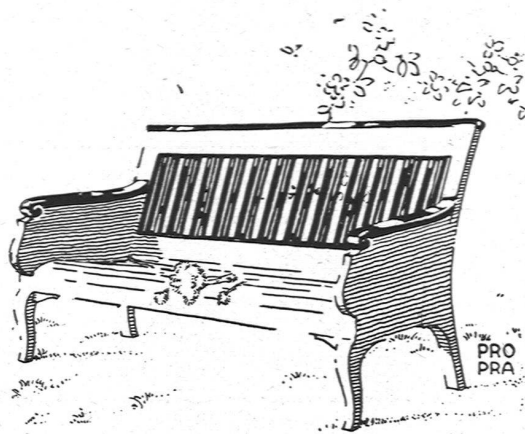
8°. broschiert // 16 Seiten
Preis 50 Cts.

**Verlag Benteli A.-G.
Bümpliz-Bern**



Kartonmodelle

für Hoch- & Tiefbauten
H. LANGMACK - ZÜRICH
Forchstr. 290 - Atelier für Kartonmodelle



PARKBANK

*weiss gestrichen mit schwarzen Stäben
und Leisten, in einen feinen Seegarten
passend. Der*

KATALOG

*„Der Sitz im Grünen“ enthält auch den
dazu gehörigen Theetisch u. Fauteuil.
Bitte diesen Katalog verlangen.*

**SUTER, STREHLER SÖHNE & Co
ZÜRICH LÖWENPL.**



**ELEKTRO-MECHAN.
REPARATUR-WERKSTÄTTE ZÜRICH**

Hardturmstrasse 121, Fabrik „Orion“
Eisenbahnstation Zürich-Letten

BURKHARD & HILTPOLD, ZÜRICH 5

Teleph.: Geschäft 8355, Privat 8338
Telegrammadresse: Elektromechan.

**Reparatur, Umwicklung, Umtausch, Kauf, Verkauf und Vermietung
elektrischer Maschinen, Motoren, Transformatoren, Ventilatoren usw.**



GRIBI & Co A.-G.

Baugeschäft ———— Burgdorf

HOCH- U. TIEFBAUUNTERNEHMUNG
ARMIRTER BETON
HOLZ- UND SCHWELLENHANDLUNG
IMPRÄGNIERANSTALT
ZIMMEREI UND GERÜSTUNGEN

CHALETBAU

HETZERLIZENZ FÜR DEN KANTON BERN
MECHANISCHE BAU- UND KUNSTSCHREINEREI

TELEGRAMM-ADRESSE: DAMPFSÄGE / TELEPH. 63 / PRIVAT-TELEPH. 189

KEIM'SCHE MINERAL-FARBEN FÜR MONUMENTALE MALEREIEN

Lager für die Schweiz:
CHR. SCHMIDT, ZÜRICH 5, Hafnerstr. 47

Neuere Ausführungen in Keim'scher Technik:

Paul Altherr:	Rathaus Rheinfelden, Fassadenmalerei
F. Boscovitz, jun.:	Naturwissenschaftliches Institut Zürich, Wandmalereien
E. Cardinaux:	Unfallversicherungs-Gebäude Luzern, Giebel-Figuren
Ch. Conradin:	Kantonalbank Chur, Wandgemälde
Ch. Conradin:	Schlachtkapelle Saas, Prättigau, Wandgemälde
P. Oswald:	Höhere Töcherschule Zürich, Wandgemälde
C. Roesch:	St. Annahof Zürich, Wandgemälde im Hof
Ernst Rüegg:	Zeughaus Schaffhausen, Fassadenmalereien
Ernst Rüegg:	Kantonalbank Herisau, Fassadenmalereien
Aug. Schmid:	Haus zum Schwarzhorn, Stein a. Rh., Fassadenmalereien
E. Stiefel:	Bezirksgebäude Zürich, Wandgemälde

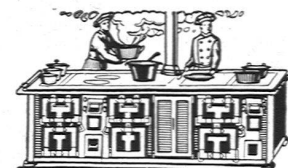
J. Rukstuhl, Basel

erstellt auf Grundlage vieljähriger Erfahrung

Centralheizungen

aller Systeme

Warmwasser — Niederdruckdampf etc.



KOCHHERDE

FÜR
HOTELS-RESTAURANTS
ANSTALTEN

Ofenfabrik Sursee

Grösste Ofenfabrik der Schweiz

ERSTE REFERENZEN

ÜBER DIE VERWENDUNG

VON

ETERNIT

8^o brosch., 16 Seiten. Preis 50 Ct.

VERLAG BENTELI A.-G., BÜMPLIZ

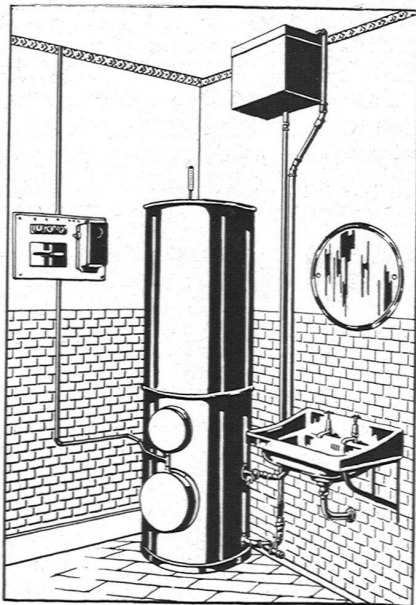
ERSATZ FÜR KOHLE UND GAS

bilden unsere

Elektrischen Heisswasser- Automaten

(Patentierter
Warmwasser-Speicher)

ELECTROCALOR



für Privathäuser, Hotels und
industrielle Betriebe
P r o s p e k t e,
sowie alle nähern Auskünfte
bereitwilligst durch

**A.-G.
Kummler & Matter
Aarau**

sowie Installationsgeschäfte
u. Elektrizitätswerke

**ETER
MIT**

Buchstaben
für Facaden u.
Schilder in jeder
Farbe u. Schriftart

**Fritz
Höbe
& Co**

Firmenschilderfabrik
Birmensdorferstr. 61
ZÜRICH 4



**ABTEILUNG
BAUKONTOR BERN
BAUKERAMIK**

BAUMATERIAL-GROSSHANDLUNG
HIRSCHENGRABEN N° 7, BERN

Die geehrten Abonnenten
sind gebeten, bei ihren Be-
stellungen stets auf „Das
Werk“ Bezug zu nehmen.

PHOTOGRAPHIE
Spezialität in Architektur-Aufnahmen

Techn. Konstruktionen, Intérieur, Maschinen etc.
Aufnahmen für Kataloge und Werke aller Art

H. Wolf-Bender, Kappelergasse 16, **Zürich**
Atelier für Reproduktionsphotographie



Das Ideal aller Gerüste
(ohne Stangen) ist das

Blitz-Gerüst

System E. Schärer

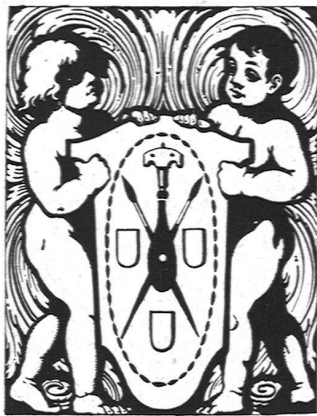
Ungehindert freier Verkehr
bei Gebäude-Renovationen,
Neu- und Umbauten

Mietweise Erstellung für Maurer-, Steinhauer-, Spengler-
und Maler-Arbeiten usw. durch:

- | | | | |
|--------------|------------------------------------------------|-------------|------------------------------------------------|
| Zürich: | Fietz & Leuthold, Baugeschäft, Seefeldstr. 152 | Genf: | Ed. Cuénod, S. A., Entrepren., rue du Stand 30 |
| Zürich 2: | Erismann, Ing.- u. Baugeschäft, Bleicherweg 36 | Neuhäusen: | Joseph Albrecht, Baumeister |
| Winterthur: | M. Häring, „ Wildbachstr. 21 | Herisau: | Joh. Müller, Baumeister, Spittelstrasse |
| Andelfingen: | E. Landolt-Frey, „ Klein-Andelfingen | St. Gallen: | Sigrist, Merz & Co. |
| Bern: | G. Rieser, „ Münzgraben 6 | Olten: | Otto Ehrensperger, Architekt und Baumeister |
| Luzern: | E. & A. Berger, „ | Glarus: | Rud. Stüssy-Aebly, Baumeister |
| Rheinfelden: | F. Schär, Baumeister | Bubikon: | A. Oetiker, Baumeister |

Vermietung von Trägern an Baumeister und Private durch die
Schweizerische Gerüst-Gesellschaft A.-G. / Zürich 7

Steinwiesstrasse 86 / Telephon Nr. 2134 / Telegramm-Adresse: „Blitzgrüst“



OSK. BERBIG SOHN

ZÜRICH 2

GLASMALEREIEN

Kirchen- u. profane Arbeiten,
Anfertigung von Wappenscheiben, Blei- und Metallverglasungen, Glasätzerei, Glasschleiferei

GEGRÜNDET 1877
10 HÖCHSTE AUSZEICHNUNGEN

SANITÄRE ARTIKEL

DER MARMOR-MOSAIK-WERKE
BALDEGG A.-G.

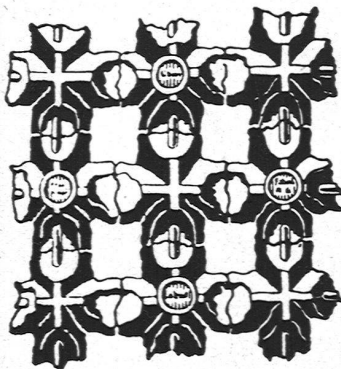
BADEWANNEN
SPÜHLTRÖGE
WASCHTRÖGE
REIHENWASCH-
TISCHE ETC. AUS

ARMIERTEM MARMOR-MOSAIK
SPEZIAL-ANFERTIGUNGEN NACH ZEICHNUNG
VERKAUFSBÜRO FÜR ZÜRICH UND OSTSCHWEIZ:

SPONAGEL & CO **ZÜRICH**

SIHLQUAI NR. 139/143
TELEF. ,SELNAU: 3924

Schweizerische
Drahtziegelfabrik A.-G.
Lotzwil (Bern)



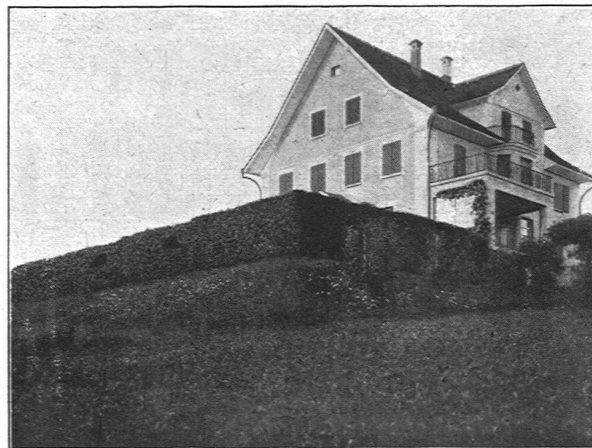
Drahtziegelgewebe

(Ziegelrabitz)

♦♦ **Vorzüglicher** ♦♦
Putzmörtelträger

♦♦♦

Bern 1914: Goldene Medaille
Prima Referenzen - Prospektus
und Muster gratis auf Verlangen



Hainbuchen-Laubengang

OTTO FRÖBEL'S ERBEN

Gartenarchitekten

Zürich 7