

Objekttyp: **Miscellaneous**

Zeitschrift: **Das Werk : Architektur und Kunst = L'oeuvre : architecture et art**

Band (Jahr): **5 (1918)**

Heft 4

PDF erstellt am: **25.09.2024**

Nutzungsbedingungen

Die ETH-Bibliothek ist Anbieterin der digitalisierten Zeitschriften. Sie besitzt keine Urheberrechte an den Inhalten der Zeitschriften. Die Rechte liegen in der Regel bei den Herausgebern.

Die auf der Plattform e-periodica veröffentlichten Dokumente stehen für nicht-kommerzielle Zwecke in Lehre und Forschung sowie für die private Nutzung frei zur Verfügung. Einzelne Dateien oder Ausdrucke aus diesem Angebot können zusammen mit diesen Nutzungsbedingungen und den korrekten Herkunftsbezeichnungen weitergegeben werden.

Das Veröffentlichen von Bildern in Print- und Online-Publikationen ist nur mit vorheriger Genehmigung der Rechteinhaber erlaubt. Die systematische Speicherung von Teilen des elektronischen Angebots auf anderen Servern bedarf ebenfalls des schriftlichen Einverständnisses der Rechteinhaber.

Haftungsausschluss

Alle Angaben erfolgen ohne Gewähr für Vollständigkeit oder Richtigkeit. Es wird keine Haftung übernommen für Schäden durch die Verwendung von Informationen aus diesem Online-Angebot oder durch das Fehlen von Informationen. Dies gilt auch für Inhalte Dritter, die über dieses Angebot zugänglich sind.

**JEUCH · HUBER & CO
BASEL - ZÜRICH ·**



METTLACHER BODEN & WANDPLATTEN

Marquisen- und Storrenfabrik
 Storren nach eigenen patentierten bewährten Systemen für Privat- und Geschäftshäuser, Schulen, Spitäler etc.
 Spezialkonstruktion für Bogenfenster, Veranden etc.
 Prima Referenzen von Staat, Gemeinden und Privaten.
Mertzluft Spiegelgasse 29 Zürich 1
 Rindermarkt 26
 Gegr. 1865
 vielfach
 prämiert
 Tel. 2284

**KEIM'SCHE MINERAL-FARBEN
FÜR MONUMENTALE MALEREIEN**

Lager für die Schweiz:

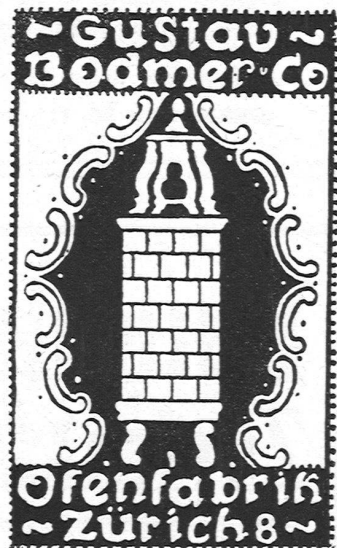
CHR. SCHMIDT, ZÜRICH 5, Hafnerstr. 47

Neuere Ausführungen in Keim'scher Technik:

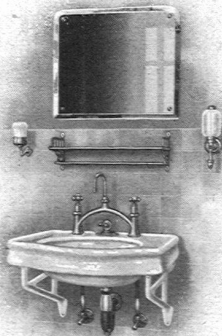
- | | |
|---------------------|--|
| Paul Altherr: | Rathaus Rheinfelden, Fassadenmalerei |
| F. Boscovitz, jun.: | Naturwissenschaftliches Institut Zürich, Wandmalereien |
| E. Cardinaux: | Unfallversicherungs-Gebäude Luzern, Giebel-Figuren |
| Ch. Conradin: | Kantonalbank Chur, Wandgemälde |
| Ch. Conradin: | Schlachtkapelle Saas, Prättigau, Wandgemälde |
| P. Oswald: | Höhere Töcherschule Zürich, Wandgemälde |
| C. Roesch: | St. Annahof Zürich, Wandgemälde im Hof |
| Ernst Rüegg: | Zeughaus Schaffhausen, Fassadenmalereien |
| Ernst Rüegg: | Kantonalbank Herisau, Fassadenmalereien |
| Aug. Schmid: | Haus zum Schwarzhorn, Stein a. Rh., Fassadenmalereien |
| E. Stiefel: | Bezirksgebäude Zürich, Wandgemälde |

München. König Ludwig III. hat anlässlich seiner goldenen Hochzeit 1,200,000 M. als Grundstock zu einem Ausstellungsgebäude auf dem Platze des alten Botanischen Gartens in München, zwischen dem Glaspalast und dem Justizpalast, gestiftet. Die Errichtung eines neuen Monumentalbaues an so wichtiger Stelle bringt den Münchener Baukünstlern eine höchst bedeutsame Aufgabe, die durch einen Wettbewerb gelöst werden dürfte.

Eine weitere große Aufgabe wartet den Münchner Architekten mit dem Museum für Völkerkunde, zur Unterbringung der großen Sammlungen, die München besitzt, aber nicht in geeigneter Weise aufstellen kann. Für dieses Museum wird der Platz gegenüber dem Nationalmuseum vorgeschlagen. Auch für diese Aufgabe wird ein Wettbewerb erwartet.



TROESCH & Co., BERN



Engros-Haus für
**gesundheitstechnische
 Wasserleitungs-Artikel**

PERMANENTE MUSTER-AUSSTELLUNG