

Objektyp: **Advertising**

Zeitschrift: **Das Werk : Architektur und Kunst = L'oeuvre : architecture et art**

Band (Jahr): **5 (1918)**

Heft 3

PDF erstellt am: **20.09.2024**

Nutzungsbedingungen

Die ETH-Bibliothek ist Anbieterin der digitalisierten Zeitschriften. Sie besitzt keine Urheberrechte an den Inhalten der Zeitschriften. Die Rechte liegen in der Regel bei den Herausgebern.

Die auf der Plattform e-periodica veröffentlichten Dokumente stehen für nicht-kommerzielle Zwecke in Lehre und Forschung sowie für die private Nutzung frei zur Verfügung. Einzelne Dateien oder Ausdrucke aus diesem Angebot können zusammen mit diesen Nutzungsbedingungen und den korrekten Herkunftsbezeichnungen weitergegeben werden.

Das Veröffentlichen von Bildern in Print- und Online-Publikationen ist nur mit vorheriger Genehmigung der Rechteinhaber erlaubt. Die systematische Speicherung von Teilen des elektronischen Angebots auf anderen Servern bedarf ebenfalls des schriftlichen Einverständnisses der Rechteinhaber.

Haftungsausschluss

Alle Angaben erfolgen ohne Gewähr für Vollständigkeit oder Richtigkeit. Es wird keine Haftung übernommen für Schäden durch die Verwendung von Informationen aus diesem Online-Angebot oder durch das Fehlen von Informationen. Dies gilt auch für Inhalte Dritter, die über dieses Angebot zugänglich sind.

drucksweise gefunden worden ist, im Schwarzweiß wie im Bunten, die weder nach Wien noch nach München weist, sondern Zürich ist, das darf uns freuen. Es sind keine schablonenmäßigen Schularbeiten; vielmehr spricht aus ihnen eine sorgfältig eingehende Förderung der einzelnen Veranlagungen — Freude und Mut zu machen, das wird im wesentlichen das Ziel der Lehrkräfte sein (Frl. Baer, Frau Frey, Frl. Meyer, Frl. Täuber und Max Bucherer). Im selben Sinn haben wir vor Jahresfrist über die Arbeiten der Bildhauer-Abteilung (P. Oßwald, E. Dallmann, C. Fischer) berichtet. Die Entwicklung der einzelnen Schüler hat dieser Art des Unterrichtens vollauf recht gegeben. Die Ausstellung als Gesamtbild ergibt erfreuliche Belege für die solid fundierte Art der Gewerbeförderung, die Direktor Altherr mit dem Ausbau der einzelnen Abteilungen erstrebt und die er immer mehr durch ein Zusammenarbeiten der Klassen an sachlich einfachen Aufgaben, an praktischen Arbeiten in einem bestimmten Material und für einen bestimmten Zweck verwirklicht. H. R.

Tabak-Anekdoten. Ein historisches Braunbuch, aus den verschiedensten Quellen im Laufe der Jahre zusammengetragen und nach den Persönlichkeiten alphabetisch geordnet von Dr. Eduard Maria Schranka, mit 175 Abbildungen, im Selbstverlag herausgegeben von Jos. Feinhals, Köln 1914. Buchhandel durch Paul Heubner, Köln. Das Buch ist allen Liebhabern und Verächtern des Tabaks gewidmet und hat sicher auch den letztern viel Freude bereitet. Es mag gar manchen freuen, diese oder jene Anekdote, die ihm schon bekannt war, in einer präzisen Form zu finden: knapp, bestimmt, mit den Vorzügen, die auch einem guten Tabak zu eigen sind. Der Wert des Buches wird erhöht durch die sorgfältige Anordnung der Kursivschrift von F. H. Ehmke. Wir zeigen aus der reichhaltigen Sammlung von Abbildungen nach alten Packungen gleichsam als Gegengewicht zu unsern neuzeitlichen Hausmarken und vor allem als wirksame Empfehlung für das Braunbuch zwei Brandstempel und zwei Holzschnitte aus dem XVIII. Jahrhundert. H. R.

A. & R. Wiedemar, Bern
Spezialfabrik für Kassen- und Tresor-Bau
 Bestbewährte Systeme, moderne Einrichtungen
 Gegr. 1862 / **Goldene Medaille S. L. A. B. 1914** / Gegr. 1862




Pflanzenhaus mit äusserer Eternit-Wandverschindelung
 Stadtbaumeister Max Müller, Arch. B. S. A., St. Gallen



**AD. BERGNER & Co., BERN
KUNSTSCHMIEDE**

ERSTE SCHWEIZ



PINSEL-FABRIK

ESCHMID & COMOLLIS
KANTON BASEL GLARUS
ESP
MARQUE DÉPOSÉE



SCHWEIZ. MAGNETA A.-G. ZÜRICH
erstellt als Spezialität seit 20 Jahren nach eigenen Patenten

Elektrische Zentraluhrenanlagen
für Städte, Fabriken, Schulhäuser etc.

Keine Elemente, keine Kontakte,
keine Unterhaltungskosten

Bestbewährtes System / Langjährige Garantie / Ia. Referenzen
Automat. Gewichtsaufzug

Über 100,000 Magneta-Uhren in der ganzen Welt in Betrieb

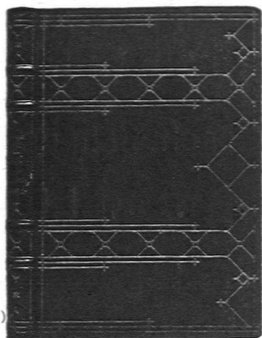
G. MEIDINGER & Co., BASEL
FABRIKATION VON ELEKTROMOTOREN UND VENTILATOREN



Centrifugal-Ventilatoren
für Nieder-, Mittel- und Hochdruck, geräuschlos
laufend, mit äusserst geringem Kraftverbrauch

Lüftungs-Anlagen
für Schulen, Kirchen, Spitäler, Theater, Museen usw.

Entstaubungsanlagen / Luftfilter
PRIMA REFERENZEN IM IN- UND AUSLAND



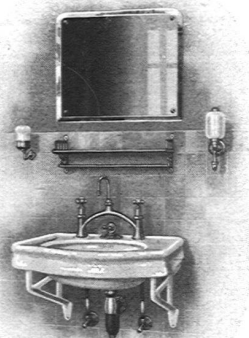
EMIL STIERLI
BUCHBINDER
ZÜRICH I

Zähringerplatz 5
Kunstgewerbl. Werkstätte
Spezialität:
GESCHENKWERKE
Präm. Leipzig: Gold. Ehrenpreis



ABTEILUNG
BAUKONTOR BERN
BAUKERAMIK

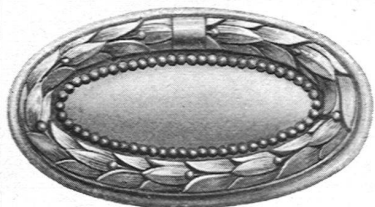
BAUMATERIAL-GROSSHANDLUNG
HIRSCHENGRABEN N° 7, BERN



TROESCH & Co., BERN

Engros-Haus für
gesundheitstechnische
Wasserleitungs-Artikel

PERMANENTE MUSTER-AUSSTELLUNG



RUDOLF GEISER
LANGENTHAL (BERN)

Spezialgeschäft für feine
MÖBEL-BESCHLÄGE

Katalog mit Preisen zu Diensten

WILH.
BAUMANN
HORGEN

Rolladen. Rolljalousien.
Jalousieladen. Rollschutzwände

Gegründet
1860



Elektrische **Licht- und Kraft-**

Anlagen für moderne Wohn- und Geschäftshäuser
E. GROSSENBACHER & Co., ST. GALLEN

JEAN SEEGER · ST. GALLEN · TEL. 179

— NACHF. V. F. SEEGER-RIETMANN —

FENSTERFABRIK · KUNSTVERGLASUNG

BAUSCHREINEREI

SPEZIALITÄT: SCHIEBEFENSTER

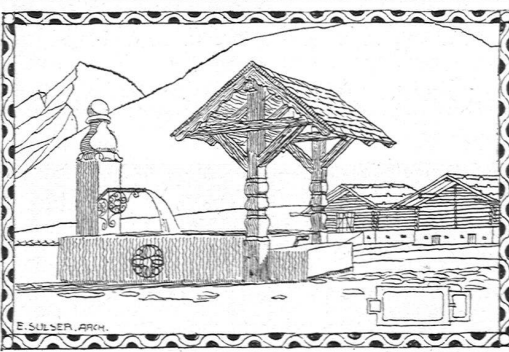
W. WEDER & C^{IE} / ST. GALLEN

Werkstätten für kunstgewerbliche Metallarbeiten

Ornamentale Bauarbeiten / Getriebene Arbeiten für Innendekoration
 Drück- und Stanzarbeiten

Hch. KEUL, ST. GALLEN O

Werkstätte für Glasarbeiten
 BAUSCHREINEREI UND HOBELWERK



**Granitwerk
 Andeer**

**BAUARBEITEN
 Brunnenanlagen
 Bildhauer-Rohblöcke
 in grünem Gneisgranit**

**GOLDENE MEDAILLE
 Bern 1914 // Chur 1913**



R. KUNZMANN & C^O TEL. 1174
BAU & MÖBEL-FABRIK.
ST. GALLEN LANGGASSE

**ELEKTRO-MECHAN.
 REPARATUR-WERKSTÄTTE ZÜRICH**

Hardturmstrasse 121, Fabrik 'Orion'
 Eisenbahnstation Zürich-Letten

BURKHARD & HILTPOLD, ZÜRICH 5

Teleph.: Geschäft 8355, Privat 8338
 Telegrammadresse: Elektromechan.

**Reparatur, Umwicklung, Umtausch, Kauf, Verkauf und Vermietung
 elektrischer Maschinen, Motoren, Transformatoren, Ventilatoren usw.**

Hektor Schlatter & Co., St. Gallen

S. W. B.

Werkstätten für feine Schreinerarbeiten

**Gesamter
Innenausbau in
gediegener Ausführung
u. in jeder beliebigen Holzart.
Übernahme von Laden- u. Geschäfts-
haus-Einrichtungen. :: Hallen-
und Stockwerktreppen
in erstklassigem
Material**

Prima Referenzen :: :: Reichassortiertes Holzlager

Glaserarbeiten
Schiebefenster
Doppelrahmenfenster

C. KAUTER'S ERBEN
ST. GALLEN

Werkstätten für
GIPSEREI
STUKKATUR

H. SCHMITZ
ST. GALLEN

Werkstätten für
MALEREI
DEKOR. KUNST



ST. GALLEN

**Elektrische Unternehmungen
Moderne sanitäre Anlagen
Mechanische Werkstätte**

Bahnhofstrasse 4 u. 4 a



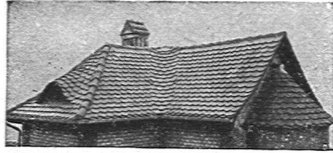
Telephon Nr. 2010

W. HILLEBRAND

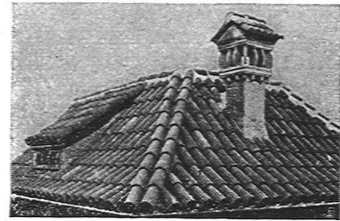
**BODEN-
u. WAND-
PLATTEN-
BELEG.**

**BAUM-
MATERIALIEN
ST. GALLEN.
TEL. NR. 555**

Spezialgeschäft für Dacheindeckungen



entsprechend der
heutigen Architektur
ohne Verwendung
von Blech



FELIX BINDER, Dachdeckermeister, ZÜRICH 3

Friedheimstrasse 12

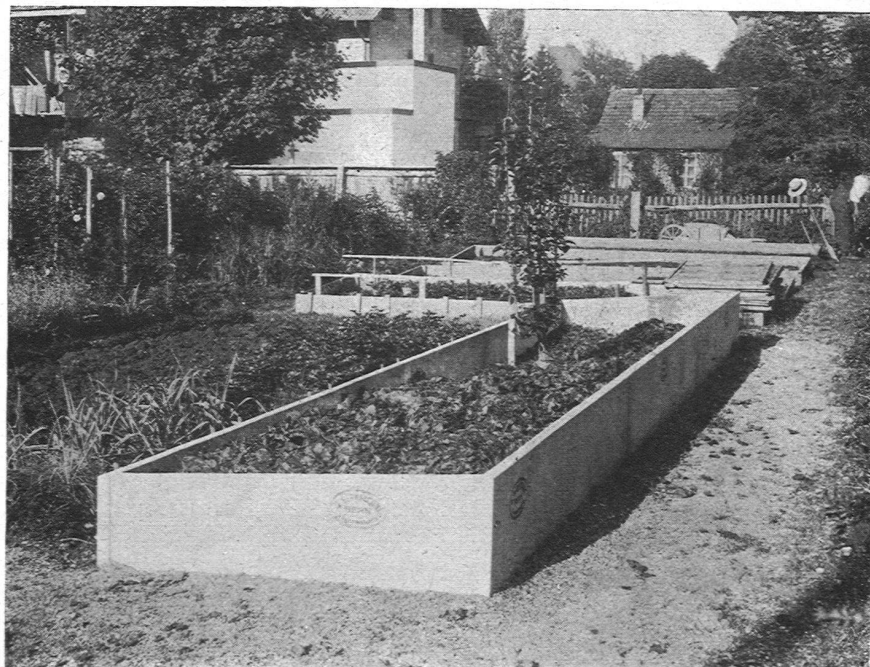
Telephon 8934

*Spezialität in
Baubeschlägen
in allen Stylarten*

Rich. Staub
Zürich 8

DAS WERK

ist das geeignetste
INSERTIONSORGAN
für alle Zweige der
Bauindustrie und
des Handwerks //



Nebstehendes Bild:
Gärtner-Couche
aus armierten
Beton-Platten
(Mäheres, siehe
Prospekt)

Lieferung sämtlicher
Kunststeinarbeiten in beliebigen
Imitationen

Materiallieferung
für Mosaik

- „ Terrazzo
- „ Kunststeine
- „ Vorsatzbeton
- „ Fassadenputz
- „ Simili-pierre
- „ Mosaikwürfel

Naturgranite
Hartsandsteine
Marmor
Kalksteine

Spezialität:
Saillon-Marmor
weiss, blau
und grün

Referenzen,
Preisliste, Muster
und Fabrikations-
Anleitungen
gerne zu Diensten

Telephon 2572

C. Bernasconi A.-G., Bern

Terrazzowerke und Kunststeinfabrik



A.G. MÖBELFABRIK HORGEN-GLARUS

IN HORGEN



Erste schweizerische Fabrik gesägter und gebogener Möbel
für Speisesäle, Restaurants, Cafés, Vestibüles, Kinematographen,
Theater- und Konzertsäle

FEINSTE, FACHGEMÄSSE AUSFÜHRUNG
NACH EIGENEN ODER FREMDEN ENTWÜRfen
VERTRETER AN ALLEN PLÄTZEN
REFERENZENLISTE ZU DIENSTEN

GOLDENE MEDAILLE SCHWEIZ LANDESAUSSTELLUNG 1914

Verlag Benteli A.-G.
Bümpliz-Bern
Stüchelberg-Album

21 Tafeln in feinem Kupferdruck — künstlerisch vollendetste Wiedergabe.

4 Lieferungen zu je Fr. 10.—
Mappe Fr. 5.—

J. Rukstuhl, Basel

erstellt auf Grundlage vieljähriger Erfahrung

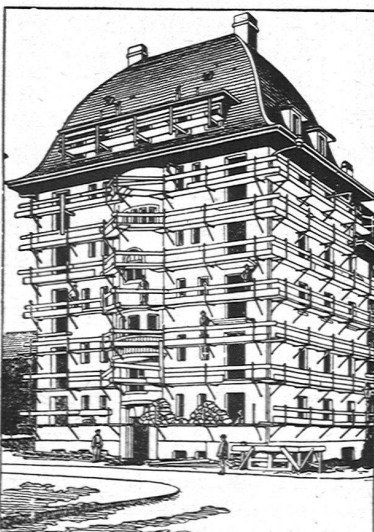
Centralheizungen

aller Systeme

Warmwasser — Niederdruckdampf etc.

Keine Gerüststangen mehr bei Verwendung des patentierten **Universal-Gerüstträger »Herkules«**

Einfachstes und schnellstes Verfahren im Eingerüsten



Ansicht eines eingerüsteten Hauses

HAUPTVORTEILE

gegenüber allen heutigen Systemen:

1. Die Gerüststangen fallen weg, nichts beeinträchtigt den Platz am Gebäude; rasche Montage und Wegnahme der Gerüstträger.
2. Einfache Handhabung, Zusammenlegbarkeit, daher keine Spezialarbeiter erforderlich; bequemes Transportieren.
3. Hohe Tragkraft bei unbegrenzter Wiederverwendbarkeit der Träger.
4. Keine Eisenbestandteile im Mauerwerk, daher keine Rostflecken im Verputz zu gewärtigen.
5. Überall verwendbar; in Backstein-, Bruchstein- und Hausteин-Mauerwerk leicht anzubringen.
6. Festes Eingreifen im Mauerwerk durch Spezialvorrichtung, die ein Schwanken oder Herausziehen aus der Mauer verunmöglicht.

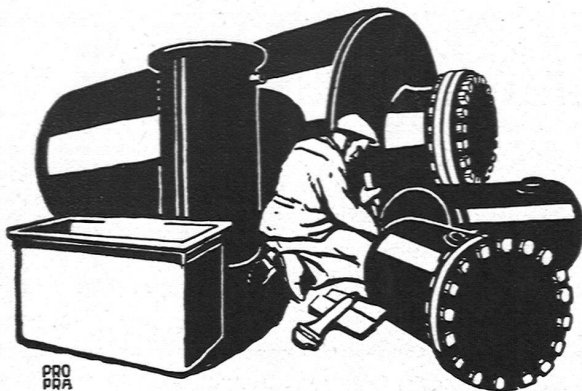
Kein Hausbesitzer, Architekt oder Baumeister versäume seine Neubauten sowie bestehende Häuser für Reparaturen mit dem bestbewährten „HERKULESGERÜST“ (ohne Stangen) zu versehen!

Übernahme kompletter Gerüstungen, Reparaturen und Verputzarbeiten.
Verkaufs- oder mietweise Überlassung der „HERKULESTRÄGER“ für Putz-, Spengler-, Maler- und Bildhauergerüste etc.

Verlangen Sie weitere Auskunft bei

HEINRICH HATT-HALLER, ZÜRICH 3
HOCH- UND TIEFBAU-UNTERNEHMUNG

oder bei **Robert Kaiser & Co., Baumeister**, in **St. Fiden** (St. Gallen), Vertreter für die Kantone St. Gallen, Thurgau und Appenzell, und bei **E. Vogel, Zivilingenieur**, in **Koelliken**, für die ganze übrige Schweiz.



**Blechwaren-Fabrik
& Apparatenbau-Anstalt
F. Bertrams**
Dogesenstr. 101 **Basel** Telefon 1196

Kempf & Cie., Herisau

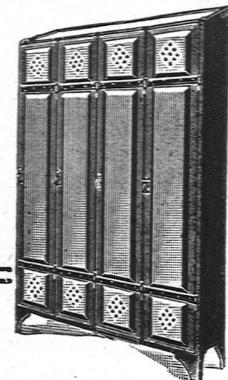
Aeltestes
Geschäft dieser
Branche

Für
alle Betriebe
passend

Mit Prospekten
zu Diensten

Solide
Ausführung

Billige Preise



Eiserne
Arbeiterkleider-Schränke

GEBR. BECK, CHUR

Teleph. 3.33

Teleph. 3.33

**Spezialgeschäft für
Gipserei- und Stukkaturarbeiten**

Prima Referenzen von ersten Architektur-
Firmen der Schweiz / Prompte Bedienung

PHOTOGRAPHIE

Spezialität in Architektur-Aufnahmen

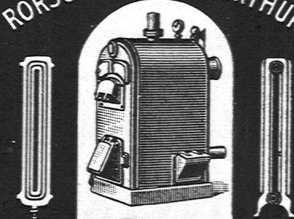
Techn. Konstruktionen, Intérieur, Maschinen etc.
Aufnahmen für Kataloge und Werke aller Art

H. Wolf-Bender, Kappelergasse 16, **Zürich**
Atelier für Reproduktionsphotographie

AKTIENGESELLSCHAFT

CARLFREI & CO

RORSCHACH & WINTERTHUR



erstellen
**Etagen-Heizungen
Zentral-Heizungen**
jeden Systems.
Warmwasser-Anlagen
BESTE REFERENZEN

„GRANIT“ **A.-G. H. Schulthess, Personico (Tessin)**
Direktion in Lavorgo (Tessin), Teleph. 9
Zweigbureau: Eichstr. 11, Zürich 3, Telefon 66 75

Ausgedehnte Steinbrüche und Werkplätze

bei Personico (Station Bodio), Cresciano (Station Osogna),
Tenero (Station Gordola) und im Verzascatal

SPEZIALITÄT: WEISSER VERZASCAGRANIT
für bessere Treppenanlagen und Architekturarbeiten

Lieferantin sämtlicher innerer Treppenanlagen zur **Universität Zürich**, zum Naturwissen-
schaftlichen und Land- und Forstwirtschaftlichen **Institut der Eidgenössischen Techni-
schen Hochschule**, Bezirksgebäude Zürich



FEINE
Glas-
Firma-
Schilder

Hohl
GO

Firmenschilder-Fabrik
Birmensdorferstr. 61
ZÜRICH 4



OFENFABRIK
E. MEYER & CO.
WINTERTHUR

Kachelöfen jeder Ausführung
Nach eigenen, oder fremden Entwürfen.
MODERNE KACHELTRAGOFEN

laufener Steine
in allen Ausführungen
Jurassische Steinbrüche Ag
laufen

O. SCHRANZ



Lichtpaus-Anstalt
Künstlerische
Plandrucke

ZÜRICH
Löwenstr. 25, Tel. 80.64



C. F. ULRICH
ZÜRICH 1

**SPEZIALGESCHÄFT FÜR
FEINE BAUBESCHLÄGE**

Permanente Ausstellung / Gediegene Auswahl
in alten Modellen und altfranzösischen Stil-Arten
/ Bronzes d'Art und Kunstmiede-Arbeiten /
Anfertigung von Beschlägen nach Zeichnungen

**KUNSTGEWERBLICHE WERKSTÄTTE FÜR WOHNUNGS-
EINRICHTUNGEN.** TELEPHON No. 3084.

HUGO WAGNER, BERN.

ATELIER FÜR INNEN-AUSBAU UND GESAMTE AUSSTATTUNG VON
WOHN- UND REPRÄSENTATIONSRÄUMEN • EINRICHTUNG MODERNER
VILLEN, HOTELS U. KAUFHÄUSER, SOWIE AUSFÜHRUNG FEINER BAU-
SCHREINER-ARBEITEN UND TREPPENANLAGEN. KOSTENANSCHLÄGE.
BÜRO: HOCHBÜHLWEG 7. WERKSTÄTTEN: NIESENWEG 10.



Parquet- und Chalet-Fabrik Interlaken

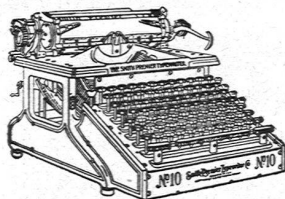
S gegründet 1850 / Export nach allen Ländern

Chaletbau / Zimmerarbeiten

Schreinerei / Innenausbau / Bureauöbel

Parquets / Vom einfachsten bis reichsten Dessin

SMITH PREMIER

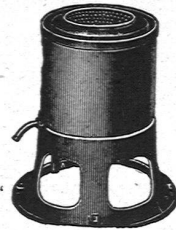


die unverwüstliche
Schreibmaschine mit
deutscher Volltastatur

10—20% Mehrleistung gegenüber
engl. Tastatur mit Umschaltung

SMITH PREMIER TYPEWRITER CO

ZÜRICH - BASEL BERN GENÈVE - LAUSANNE
Bärenplatz 6



„Lavator“ „Lavator“

Wäsche-Auswindmaschinen
Wäsche-Zentrifugen
Wash-Maschinen
Wäsche-Siedekessel

AD. SCHULTHESS & Co.
Waschapparatefabrik
Zürich, Mühlebach-Reinhardstr.

Feine Beschläge



F. BENDER ZÜRICH

Mustern zu Diensten

Einbanddecken

zu der Monatsschrift

DAS WERK

Buch- u. Kunstdruckerei
Benteli A.-G., Bümpliz

Preis Fr. 2.—

Hoch- und Tiefbau
Uebernahme ganzer
Bauten à forfait

Kanalisationen
Reparaturen

G. HIRT & SÖHNE
BAUGESCHÄFT

BERN
TELEPHON 3.39

BIEL
TELEPHON 11.39

Sprengstoffdepot:
Zündschnüre, Kapseln

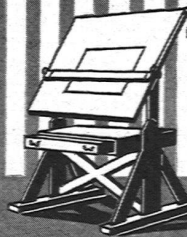
Steingrube:

Lieferung von Hau-,
Spitz- u. Bruchsteinen,
Steinbettsteinen

Zeichenutensilien

Marke

Liesto



Zeichentische

Marke

Persecta

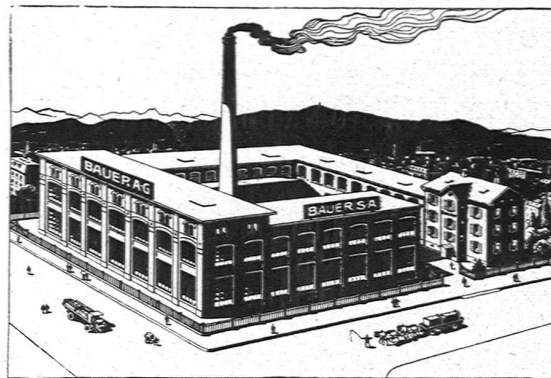
KLUCHEZ IN HÖCHSTER VOLLENDUNG



BUSAG

BALMER & SCHWITTER
A-G
BERN

BAUER A.-G.
ZÜRICH 6
GELDSCHRANK- U. TRESORBAU



SPEZIALITÄT:

Kassenschränke / Panzertüren / Tresors / Archiv- u.
Bibliothek-Anlagen / Bureau-Möbel aus Stahlblech

Verlag Benteli A.-G.
Bümpliz-Bern
Einfache
schweiz. Wohnhäuser
mit 290 Abbildungen und Grundrissen,
sowie 6 farbigen Beilagen. Aus dem
Wettbewerb der schweiz. Vereinigung
für Heimatschutz Fr. 4.80
Zu beziehen durch die Buchhandlungen
und durch den Verlag Benteli A.-G.

Diplolith- & Zementsteinfabrik
Dietikon E. G.



Eisenarmierte
Schlacken-Diele
Linoleum, Asphalt, Plättli etc.
auf Holzgebälk
KUONI & Co. // CHUR
BAUGESCHÄFT

Diplolith- u. Zementstein-Fabrik Dietikon E. G.

Abteilung KORKEFABRIK

Modernst eingerichtete Fabrik dieser Branche in der Schweiz
Fabrikation von **Korkplatten** und **-Schalen**
zur Isolierung gegen Kälte- und Wärmeverluste

- I. MARKE F, zur Isolierung **gegen Kälteverluste**
- II. MARKE C, zur Isolierung **gegen Wärmeverluste**
- III. MARKE N, zur Isolierung **gegen Erschütterungen und Geräusche**

Prospekte und Kataloge gratis auf Verlangen

HAUPT & AMMANN, ZÜRICH

Zentralheizungen
Warmwasserversorgungen
Sanitäre Anlagen

Beste Referenzen

Projekte kostenfrei



**SPEZIALHAUS FÜR
BODEN- UND WANDPLATTENBELÄGE
ERNST KUMMERT, BASEL**

ERSTKLASSIGER FACHMANN, VERTRETER VON
PRIMA BODEN- UND WANDPLATTEN-FABRIKEN

GÜTERSTRASSE 127
TELEGR.-ADRESSE: PLATTENKUMMERT BASEL - TELEPHON 689

SIEGLE & Co., Rolladenfabrik, ZÜRICH 8



Wellbleche
Zusammen-
schiebbare
Gitter
Eiserne
Façaden



TELEPHON Nr. 4936

Gewähre und besorge **Darlehen**
Näheres Postfach 4149, St. Gallen 4

ALFRED SCHMIDWEBER
SCHMIDT & SCHMIDWEBER'S NACHF.
Marmor- und Granitwerke
ZÜRICH ■■■ DIETIKON

Innen- und Aussen-Dekorationen
in poliertem Marmor und Granit

**Laden-,
Küchen-
& Kühl-
Einrichtungen**

■

A. BERTHER
Mech. Schreinerei
ZÜRICH 4

Sanitäre Marmor-Mosaikartikel

Marmormosaik - Schüttsteine und Abtropf-

- Badwannen [bretter
- Wand- und Rundbrunnen
- Waschröge
- Reihenwaschtische
- Waschrinnen

Ausführung auf Wunsch nach Zeichnung
Verkaufsbureau und Musterlager der Marmor-Mosaikwerke Baldegg:

BAUKONTOR BERN A.-G.

Spezialität Intérieurs



PHOTOGRAPHIE
**ERNST
LINCK**
ZÜRICH
KAMISTR. 3
TEL.: HOTTINGEN 540
♦ LIFT ♦

Gemälde- Aufnahmen

Bei Adressänderungen

bitten wir die geehrten Abonnenten, nebst der neuen auch
die alte Adresse anzugeben. Der Verlag, Das Werk A.-G.

DRUCKAUFTRÄGE
aller Art werden ausgeführt von
der Buch- u. Kunstdruckerei
Benteli A.-G., Bümpliz-Bern



-SIKA-

Zur staubtrockenen **Abdichtung** gegen **Grund- und Bergwasser, Schlagregen** und **Feuchtigkeit.**

Widersteht erprobtermassen dem **grössten Druck.**

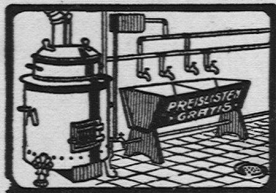
Prospekte und prima Referenzen. / **Muster zu Vergleichsproben!**

Übernehmen Selbstausführung oder stellen Personal, und leisten weitestgehende Garantie.

KASP. WINKLER & Co, ZÜRICH 5
FABRIKATION ALLER CHEM.-BAUTECHN. ARTIKEL

TELEPHON: SELNAU 39.63 / TELEGRAMME: „SIKA“

OFENFABRIK SURSEE



**WASCHHERDE
FÜR
PRIVATE
HOTELS ANSTALTEN
WÄSCHEREIEN**



KOMPRIMIRTE BLANKE
STAHLWELLEN
 RUND-VIER-SECHSKANT-
 FLACH-&PROFILEISEN

**STAHL UND
EISEN**

FÜR JEDEN
GEBRAUCH

E. BERNHEIM



A. KAMER-HERBER :: LUZERN

Fensterfabrik und mech. Schreinerei

:::: **Spezialität: Schiebefenster-Fabrikation** ::::

Telephon 530 Telegr. Kamerherber



Innendekoration

M Ö B E L F A B R I K
J. KELLER, ZÜRICH
ST. PETERSTRASSE - BAHNHOFSTRASSE

KUNSTGEGENSTÄNDE ❖❖ ANTIQUITÄTEN

Atelier:
Seehofstr.
Nr. 6

ALB. ISLER - ZÜRICH
MALER AM STADTTHEATER
THEATERDEKORATIONEN

Telephon
Hottingen
Nr. 55.15

Die Vallanda-Bedachung

ist die zweckmässigste flache Bedachung für begeh-
bare Flächen.

Vollkommener Ersatz für Holzzement und Asphalt.

Vallanda bedingt gar keine Spenglerarbeit mehr, ist
angenehm zum Begehen und erweicht nicht.

Langjährige reiche Erfahrungen berechtigen uns, alle
Garantien zu bieten für die absolute Wasserdichtig-
keit unseres Belages.

Erstklassige Referenzen von Behörden und Privaten.

VALLANDA Co., BERN
C. Gartenmann & Cie.

Bureaux:

BERN, Wabernstrasse 22, Telephon 44-24
ZÜRICH, Forchstrasse 290, Telephon 11-762
LAUSANNE, Gal. du Commerce, Telephon 40-16