

Objektyp: **Advertising**

Zeitschrift: **Das Werk : Architektur und Kunst = L'oeuvre : architecture et art**

Band (Jahr): **5 (1918)**

Heft 3

PDF erstellt am: **25.09.2024**

Nutzungsbedingungen

Die ETH-Bibliothek ist Anbieterin der digitalisierten Zeitschriften. Sie besitzt keine Urheberrechte an den Inhalten der Zeitschriften. Die Rechte liegen in der Regel bei den Herausgebern. Die auf der Plattform e-periodica veröffentlichten Dokumente stehen für nicht-kommerzielle Zwecke in Lehre und Forschung sowie für die private Nutzung frei zur Verfügung. Einzelne Dateien oder Ausdrucke aus diesem Angebot können zusammen mit diesen Nutzungsbedingungen und den korrekten Herkunftsbezeichnungen weitergegeben werden. Das Veröffentlichen von Bildern in Print- und Online-Publikationen ist nur mit vorheriger Genehmigung der Rechteinhaber erlaubt. Die systematische Speicherung von Teilen des elektronischen Angebots auf anderen Servern bedarf ebenfalls des schriftlichen Einverständnisses der Rechteinhaber.

Haftungsausschluss

Alle Angaben erfolgen ohne Gewähr für Vollständigkeit oder Richtigkeit. Es wird keine Haftung übernommen für Schäden durch die Verwendung von Informationen aus diesem Online-Angebot oder durch das Fehlen von Informationen. Dies gilt auch für Inhalte Dritter, die über dieses Angebot zugänglich sind.

GEBRÜDER MERTENS.
Jupiterstr. 1 Zürich 7



PRO
PRA

GARTEN-ANLAGEN

DEN W. LADENBESITZERN ZÜRICHS

*ZUR GEFÄLLIGEN KENNTNIS, DASS MEIN ATELIER FÜR
SCHAUFENSTER-PHOTOGRAPHIE OHNE REFLEX SPEZIAL. IST*

NIC. ALUF, PHOTOGRAPH. KUNSTANSTALT, ZÜRICH 1

BAHNHOFPLATZ 1 TELEPHON S. 4786

CATENA-KESSEL

Gußeiserner Großkessel bis 300 qm Heizfläche

:: für Zentralheizung und Warmwassererzeugung ::

Rova-Kessel

0,6 bis 3,1 qm

Strebel-Kessel

3 bis 17 qm

Eca-Kessel

12,5 bis 40 qm

== Verlangen Sie unsere ausführlichen Drucksachen ==

STREBELWERK ZÜRICH 1

Wanderausstellung S. W. B. Nachdem eine beschränkte Auswahl aus dem Wettbewerbsergebnis für das Ausstellungsplakat in Zürich im Kunstgewerbe-Museum gezeigt worden ist, soll diese nun auch in andern Städten vorgeführt werden und in Verbindung mit Preß-Notizen für unsere Veranstaltung werben helfen. Gegenwärtig hat Direktor Meyer-Zschokke die Sammlung im Gewerbe-Museum Aarau aufgestellt. Hernach wird sie nach Luzern und Bern wandern und im April im Gewerbe-Museum Basel in eine Ausstellung „künstlerische Reklame“ einbezogen.

Zürich, Kunstgewerbe-Museum. Eine Ausstellung von Schülerarbeiten vermittelt eine Jahresschau des Schaffens an der Gewerbeschule und an den kunstgewerblichen Fachklassen. Diese ist reich ausgefallen, trotzdem man vor einer beschränkten Auswahl von Arbeiten steht. In Vitrinen sind Metallarbeiten in Silber und Gold als Anhänger, Broschen und Dosen ausgestellt. Stücke

von einer materialgemäßen edlen Form aus der Klasse von J. Vermeulen. Daneben Bucheinbände und Graphik, Vorsatzpapiere, Buchtitel, Plakat-Entwürfe aus den Klassen von B. Sulser J. B. Smits und O. Baumberger. Die Fachklasse W. Kienzle für Innenausbau hat sich die Aufgabe gestellt einen achteckigen Gartensaal einzurichten, mit etlichen Möbeln auszustatten. Diese sind in den Lehrwerkstätten ausgeführt. Die neu eingerichtete Klasse von P. Bodmer für Dekorationsmaler besorgte die Ausmalung der Räume; damit ist aus dieser Zusammenarbeit ein Ganzes geworden: ein kleiner Gartensaal in einem erdrotten Ton gehalten mit grün gestrichenen Möbeln, grünbraunen Kissen (Klasse Frl. Baer) und mit auserlesenen Schmuckstücken, zierlich bedruckten Papierdüten und Kleinplastiken in den Wandschränken. Eine Überraschung von schöner Art mag für viele die Abteilung der Stickerinnen bedeuten. Wie hier im Zeitraum von wenigen Jahren eine charakteristische Aus-

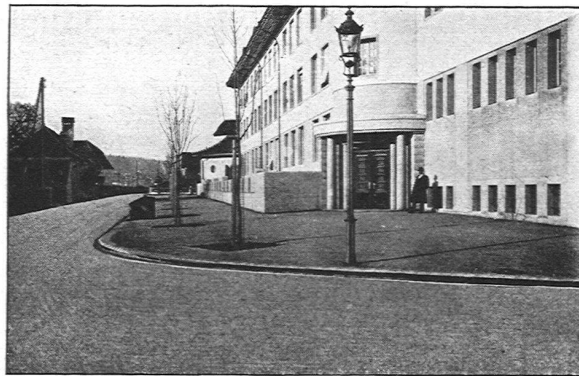
GUGGENBÜHL, MÜLLER & Co., ZÜRICH

ERSTELLEN

ZENTRALHEIZUNGEN ALLER SYSTEME, LÜFTUNGS-,
WARMWASSERBEREITUNGS- & SANITÄRE ANLAGEN

FÜR WOHNHÄUSER, VILLEN, HOTELS, SCHULHÄUSER, SPITÄLER UND FABRIKEN

AUSZEICHNUNG AN DER SCHWEIZ. LANDESAUSSTELLUNG, BERN: GOLDENE MEDAILLE



Weissensteinstrasse, Bern

Schweiz. Strassenbau-Unternehmung A.-G.

(Aeberli-Makadam- und Asphalt-Werke)

LAUSANNE - BERN - ZÜRICH

AEBERLI-MAKADAM-BELÄGE

ASPHALT-BELÄGE :: TIEFBAU-ARBEITEN

Strassenwalzungen :: Gross- und Kleinsteinpflasterungen