

Objektyp: **Advertising**

Zeitschrift: **Das Werk : Architektur und Kunst = L'oeuvre : architecture et art**

Band (Jahr): **5 (1918)**

Heft 3

PDF erstellt am: **20.09.2024**

### **Nutzungsbedingungen**

Die ETH-Bibliothek ist Anbieterin der digitalisierten Zeitschriften. Sie besitzt keine Urheberrechte an den Inhalten der Zeitschriften. Die Rechte liegen in der Regel bei den Herausgebern.

Die auf der Plattform e-periodica veröffentlichten Dokumente stehen für nicht-kommerzielle Zwecke in Lehre und Forschung sowie für die private Nutzung frei zur Verfügung. Einzelne Dateien oder Ausdrucke aus diesem Angebot können zusammen mit diesen Nutzungsbedingungen und den korrekten Herkunftsbezeichnungen weitergegeben werden.

Das Veröffentlichen von Bildern in Print- und Online-Publikationen ist nur mit vorheriger Genehmigung der Rechteinhaber erlaubt. Die systematische Speicherung von Teilen des elektronischen Angebots auf anderen Servern bedarf ebenfalls des schriftlichen Einverständnisses der Rechteinhaber.

### **Haftungsausschluss**

Alle Angaben erfolgen ohne Gewähr für Vollständigkeit oder Richtigkeit. Es wird keine Haftung übernommen für Schäden durch die Verwendung von Informationen aus diesem Online-Angebot oder durch das Fehlen von Informationen. Dies gilt auch für Inhalte Dritter, die über dieses Angebot zugänglich sind.

Ein Dienst der *ETH-Bibliothek*  
ETH Zürich, Rämistrasse 101, 8092 Zürich, Schweiz, [www.library.ethz.ch](http://www.library.ethz.ch)

<http://www.e-periodica.ch>

**Georg Streiff & Co.**  
Winterthur  
&  
Zürich

Spezialgeschäft für keramische Boden- und Wandbeläge

**FABRIKBELEUCHTUNG**  
MIT  
**NITRA**  
**LAMPEN**

**KIRSCH & FLECKNER**  
**FRIBOURG**

**ATELIER FÜR**  
**GLASMALEREI**  
**UND KUNST-**  
**VERGLASUNG**

KIRCHENFENSTER, WAP-  
PENSCHIEBEN, RESTAU-  
RATION U. KOPIEN ALTER  
GLASGEMÄLDE :: LANDES-  
AUSSTELLUNG BERN 1914:  
GOLDENE MEDAILLE  
HÖCHSTE AUSZEICHNUNG

**SPONAGEL & Co** **Mutz-Keramik**  
**ZÜRICH** Keramische Boden-  
und Wandbeläge //



## Das Ideal aller Gerüste

(ohne Stangen) ist das

# Blitz-Gerüst

System E. Schärer

Ungehindert freier Verkehr  
bei Gebäude-Renovationen,  
Neu- und Umbauten

**Mietweise Erstellung** für Maurer-, Steinhauer-, Spengler-  
und Maler-Arbeiten usw. durch:

Zürich: Fietz & Leuthold, Baugeschäft, Seefeldstr. 152  
Zürich 2: Erismann, Ing.- u. Baugeschäft, Bleicherweg 36  
Winterthur: M. Häring, „ Wildbachstr. 21  
Andelfingen: E. Landolt-Frey, „ Klein-Andelfingen  
Bern: G. Rieser, „ Münzgraben 6  
Luzern: E. & A. Berger, „  
Rheinfelden: F. Schär, Baumeister

Genf: Ed. Cuénod, S. A., Entrepren., rue du Stand 30  
Neuhausen: Joseph Albrecht, Baumeister  
Herisau: Joh. Müller, Baumeister, Spittelstrasse  
St. Gallen: Sigrist, Merz & Co.  
Olten: Otto Ehrensperger, Architekt und Baumeister  
Glarus: Rud. Stüssy-Aebly, Baumeister  
Bubikon: A. Oetiker, Baumeister

Vermietung von Trägern an Baumeister und Private durch die  
**Schweizerische Gerüst-Gesellschaft A.-G. / Zürich 7**

Steinwiesstrasse 86 / Telephon Nr. 2134 / Telegramm-Adresse: „Blitzgrüst“



## Akt.-Ges. „UNION“ in Biel

FABRIK IN METT

*Erste schweizerische fabrik für  
elektrisch geschweißte Ketten*

+ PATENT N<sup>o</sup> 27199

### Ketten aller Art

für industrielle u. landwirtschaftl. Zwecke

Größte Leistungsfähigkeit

Ketten von höchster Tragkraft

NB. Handelsketten nur durch Eisenhandlungen zu beziehen



## Ed. Boss, Bern

Monbijoustr. 20 - Teleph. 4348

**Atelier für  
Glasmalerei**

Kirchenfenster, Wappenscheiben  
Restauration und Kopien  
alter Glasgemälde

**Kunst- u. Bauglaserei**  
Silberne Medaille

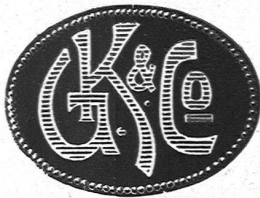


# ZEICHENTISCHE

bester Konstruktion,  
verstellbar in der Höhe und in jeder Schräglage  
Lichtpausapparate für Sonnen- und elektr. Belichtung

GEBRÜDER  
**SCHOLL**  
POSTSTRASSE 3 ZÜRICH

**Garten-  
Möbel  
in Holz**  
WEISS EMAILLIERT  
VERLANGEN SIE DEN  
SPEZIALKATALOG  
„DER SITZ IM GRÜNEN“  
**Suter-  
Strehler  
Söhne & Co**  
**Zürich**  
Löwenplatz



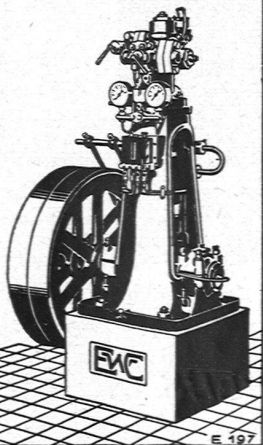
## Elektrische Installationen

in Neu- und Umbauten, Villen und Fabriken  
erstellen in absolut zuverlässiger Weise

**GROB, KELLER & CO / ZÜRICH**

Telephon: Hottingen 6001

Neumühlequai 10



## ESCHER WYSS & C<sup>IE</sup> Zürich

*Eis- und Kühl-  
Anlagen*

93/17

GEBRÜDER **SULZER** AKT.-GES.

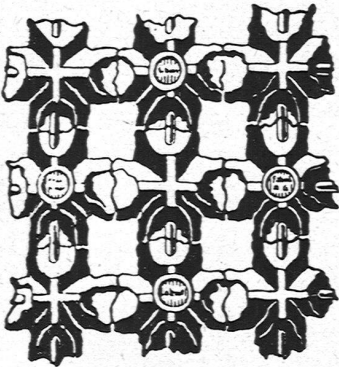
Abteilung

**Zentralheizungen**

**WINTERTHUR**

**Sanitäre Anlagen**

Schweizerische  
**Drahtziegelfabrik A.-G.**  
Lotzwil (Bern)



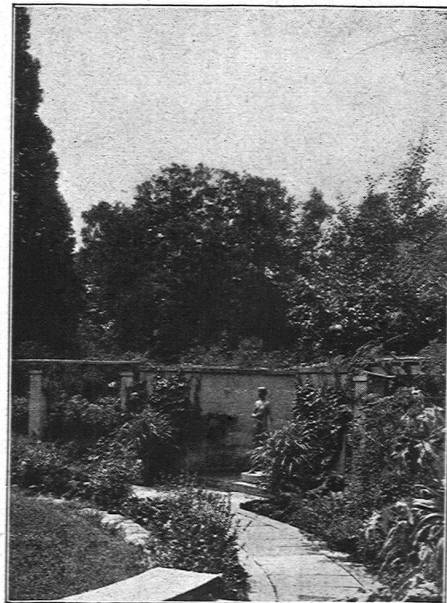
**Drahtziegelgewebe**

(Ziegelrabitz)

♦♦ **Vorzüglicher** ♦♦  
**Putzmörtelträger**



Bern 1914: Goldene Medaille  
Prima Referenzen - Prospektus  
und Muster gratis auf Verlangen



*Architektur, Plastik und Vegetation in einem Blumengarten*

**OTTO FRÖBEL'S ERBEN**  
Gartenarchitekten  
Zürich 7