

Objektyp: **Advertising**

Zeitschrift: **Das Werk : Architektur und Kunst = L'oeuvre : architecture et art**

Band (Jahr): **5 (1918)**

Heft 2

PDF erstellt am: **22.09.2024**

Nutzungsbedingungen

Die ETH-Bibliothek ist Anbieterin der digitalisierten Zeitschriften. Sie besitzt keine Urheberrechte an den Inhalten der Zeitschriften. Die Rechte liegen in der Regel bei den Herausgebern. Die auf der Plattform e-periodica veröffentlichten Dokumente stehen für nicht-kommerzielle Zwecke in Lehre und Forschung sowie für die private Nutzung frei zur Verfügung. Einzelne Dateien oder Ausdrucke aus diesem Angebot können zusammen mit diesen Nutzungsbedingungen und den korrekten Herkunftsbezeichnungen weitergegeben werden. Das Veröffentlichen von Bildern in Print- und Online-Publikationen ist nur mit vorheriger Genehmigung der Rechteinhaber erlaubt. Die systematische Speicherung von Teilen des elektronischen Angebots auf anderen Servern bedarf ebenfalls des schriftlichen Einverständnisses der Rechteinhaber.

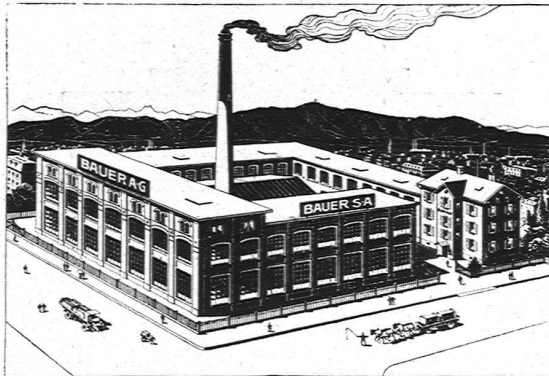
Haftungsausschluss

Alle Angaben erfolgen ohne Gewähr für Vollständigkeit oder Richtigkeit. Es wird keine Haftung übernommen für Schäden durch die Verwendung von Informationen aus diesem Online-Angebot oder durch das Fehlen von Informationen. Dies gilt auch für Inhalte Dritter, die über dieses Angebot zugänglich sind.

BAUER A.-G.

ZÜRICH 6

GELDSCHRANK- U. TRESORBAU



SPEZIALITÄT:

Kassenschränke / Panzertüren / Tresors / Archiv- u.
Bibliothek-Anlagen / Bureau-Möbel aus Stahlblech



OSK. BERBIG SOHN

ZÜRICH 2

GLASMALEREIEN

Kirchen- u. profane Arbeiten,
Anfertigung von Wappenscheiben, Blei- und Metallverglasungen, Glasätzerei,
Glasschleiferei

GEGRÜNDET 1877
10 HÖCHSTE AUSZEICHNUNGEN

Baumann, Koelliker & C^o

Zürich Werkstätten für Beleuchtungskörper, Zürich

Bronze- u. Kunstschmiede-Arbeiten

Die Beleuchtungskörper für das Schulhaus in Neuhausen

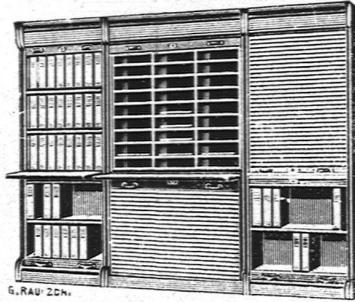
wurden von **UNS** geliefert

Grosses Musterlager: Tödistrasse Nr. 9, Zürich 2



Beleuchtungskörper
Bronzearbeiten

Vollständige Büro-Einrichtungen
Beliebig zusammenstellbare
Registratur-Schränke



Kopiermaschinen == Rechenmaschinen

GEBRÜDER
SCHOLL
POSTSTRASSE 3 ZÜRICH



„EXPRESS“

Akten- und Brief-

Aufzüge

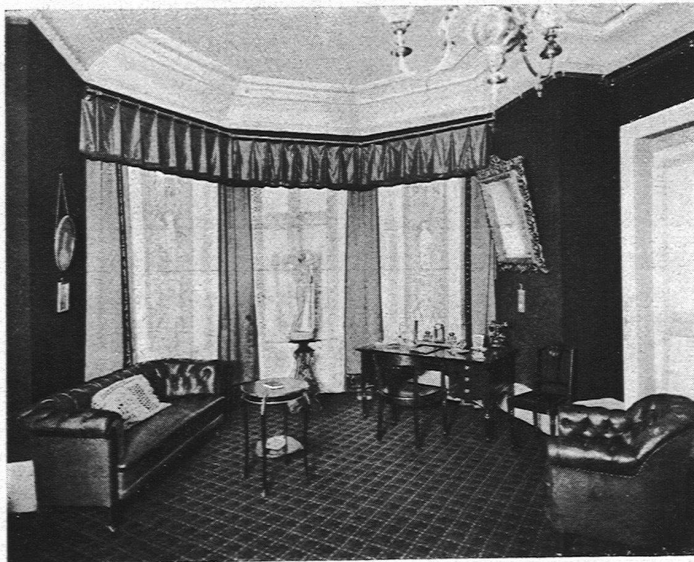
für Banken, Ge-
schäftshäuser etc.

Speisen - Aufzüge

erstellen in tadelloser Aus-
führung und mit leichtem,
geräuschlosem Gang

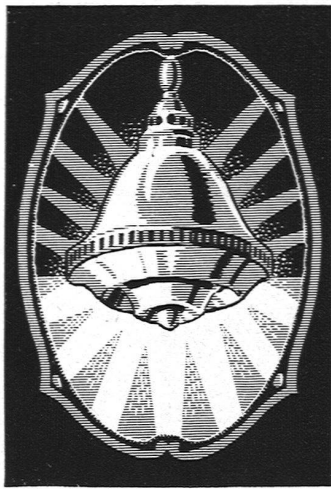
GEBR. GYSI
BAAR-ZUG

KONSTRUKTIONS-WERKSTÄTTE



Bolleter, Müller & Co., Zürich
Möbelfabrik und Bauschreinerei

GESAMTER INNENAUSBAU | STÄNDIGE AUSSTELLUNG
nach eigenen od. gegebenen Entwürfen > Bahnhofstrasse 57, 1. Stock >
1a. Ausführung - Feinste Referenzen > St. Annahof (Kein Laden) >



Ritter & Uhlmann

Basel



Fabrikation elektrischer
Beleuchtungs-Körper



Spezialität:

Diffusoren-Lampen

patentiert in allen Staaten

**ETER
NIT**

Buchstaben
für Facaden u.
Schilder, in jeder
Farbe u. Schriftart

**Fritz
Bode
& Co**

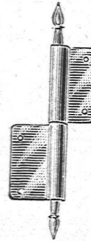
Firmenschilderfabrik
Birmensdorferstr. 61
ZÜRICH 4



Bau-Beschläge

Spezialität von:

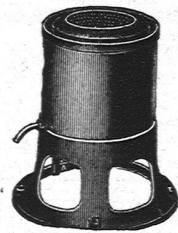
A. König & Cie., Zürich 8



PHOTOGRAPHIE
Spezialität in Architektur-Aufnahmen

Techn. Konstruktionen, Intérieur, Maschinen etc.
Aufnahmen für Kataloge und Werke aller Art

H. Wolf-Bender, Kappelergasse 16, Zürich
Atelier für Reproduktionsphotographie



„Lavator“

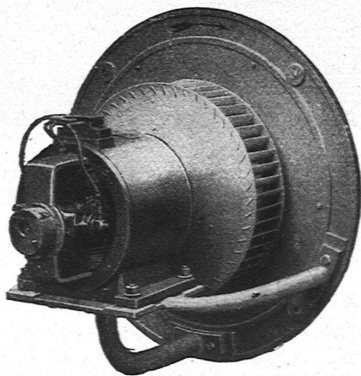
„Lavator“

Wäsche-Auswindmaschinen
Wäsche-Zentrifugen
Wasch-Maschinen
Wäsche-Siedekessel

AD. SCHULTHESS & Co.
Waschapparatefabrik
Zürich, Mühlebach-Reinhardstr.

G. MEIDINGER & Co., BASEL

FABRIKATION VON ELEKTROMOTOREN UND VENTILATOREN



Centrifugal-Ventilatoren

für Nieder-, Mittel- und Hochdruck, geräuschlos
laufend, mit äusserst geringem Kraftverbrauch

Lüftungs-Anlagen

für Schulen, Kirchen, Spitäler, Theater, Museen usw.

Entstaubungsanlagen / Luftfilter

PRIMA REFERENZEN IM IN- UND AUSLAND

**WAND
REGALE
VERSTELLBAR**



grosse
Tragfähigkeit

JOS. MEYER
EISENBAU-WERKSTÄTTE
LUZERN
GIBRALTARSTR. 24





U. G. Baugeschäft
vorm. U. Trippel - Filiale Arosa
Chur

Chaletbau, Zimmerarbeiten, Bauschreiner- u. Glaserarbeiten
Spezialität: Schreinerarbeiten in Naturholz:
Bergfichte, Arve, Lärche, Eichen, Nussbaum.
Sägewerke, Holzhandlung

PATENTE
MARKE
BRUSTENSPINNE
Gewinn

Hans Stickelberger
Ingenieur
BASEL, Leonhardstr. 34



Wohnraum mit
Eternit-Decken-
füllungen

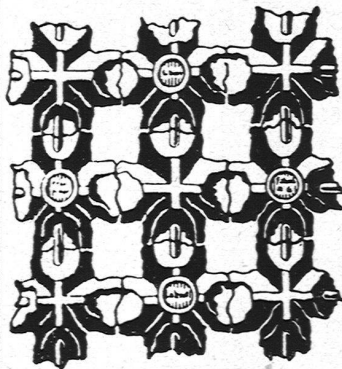
Rittmeyer
& Furrer
Arch. B. S. A.
Winterthur

SULZER

ABT: ZENTRALHEIZUNGEN & SANITÄRE ANLAGEN
WINTERTHUR

Befeuchtungs- und Trocken-
Anlagen für die Textilindustrie

Schweizerische
Drahtziegelfabrik A.-G.
Lotzwil (Bern)



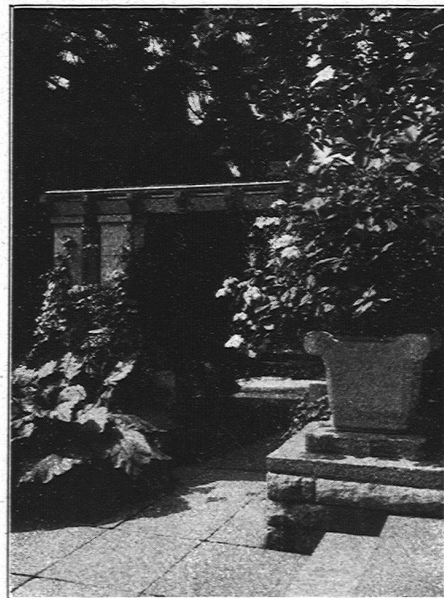
Drahtziegelgewebe

(Ziegelrabit)

♦♦ **Vorzüglicher** ♦♦
Putzmörtelträger



Bern 1914: Goldene Medaille
Prima Referenzen - Prospektus
und Muster gratis auf Verlangen



*Garteneingang
Bodenbelag und Treppen rote Melserplatten
Vase und Mauern grauer Sandstein
Holzwerk der Pergola blau getönt*

OTTO FRÖBEL'S ERBEN
Gartenarchitekten
Zürich 7