

Objektyp: **Advertising**

Zeitschrift: **Das Werk : Architektur und Kunst = L'oeuvre : architecture et art**

Band (Jahr): **5 (1918)**

Heft 1

PDF erstellt am: **26.09.2024**

### **Nutzungsbedingungen**

Die ETH-Bibliothek ist Anbieterin der digitalisierten Zeitschriften. Sie besitzt keine Urheberrechte an den Inhalten der Zeitschriften. Die Rechte liegen in der Regel bei den Herausgebern.

Die auf der Plattform e-periodica veröffentlichten Dokumente stehen für nicht-kommerzielle Zwecke in Lehre und Forschung sowie für die private Nutzung frei zur Verfügung. Einzelne Dateien oder Ausdrucke aus diesem Angebot können zusammen mit diesen Nutzungsbedingungen und den korrekten Herkunftsbezeichnungen weitergegeben werden.

Das Veröffentlichen von Bildern in Print- und Online-Publikationen ist nur mit vorheriger Genehmigung der Rechteinhaber erlaubt. Die systematische Speicherung von Teilen des elektronischen Angebots auf anderen Servern bedarf ebenfalls des schriftlichen Einverständnisses der Rechteinhaber.

### **Haftungsausschluss**

Alle Angaben erfolgen ohne Gewähr für Vollständigkeit oder Richtigkeit. Es wird keine Haftung übernommen für Schäden durch die Verwendung von Informationen aus diesem Online-Angebot oder durch das Fehlen von Informationen. Dies gilt auch für Inhalte Dritter, die über dieses Angebot zugänglich sind.

Ein Dienst der *ETH-Bibliothek*  
ETH Zürich, Rämistrasse 101, 8092 Zürich, Schweiz, [www.library.ethz.ch](http://www.library.ethz.ch)

<http://www.e-periodica.ch>

nach Schluß der Veranstaltung bleibend werden und da und dort in unseren Städten zu Streichmusik unter vertrauten Leuten Pflege finden.

### LITERATUR

**Die Kunstgewerbliche Arbeit der Frau in der Schweiz.** Bearbeitet von Franziska Anner, Brugg, herausgegeben von Carl Ebner. Schweizerland-Verlag.

Die Idee, in einem Sammelwerke mit guten Abbildungen Frauenarbeiten aus unserem Lande bekannt zu geben, ist sehr lobenswert. Der Verleger hat denn auch sichtlich das Risiko einer sorgfältigen Ausstattung in 15 Lichtdrucktafeln auf sich genommen. Die Arbeit der Auswahl und der Stoffgruppierung hat Franziska Anner besorgt. Sie hat sich an einzelne im Fach bewanderte Kunstgewerblerinnen gewendet, um Beiträge zu erhalten. Auf diese Weise sind mitunter kurze, frisch geschriebene Skizzen als Angaben nach dem eigenen Schaffen entstanden; ich denke an die Dar-

legung der Batik-Technik von Marie Louise Hubacher-Tscherter oder der Johanna Fülcher. Andere sind leitfadenmäßige Zusammenstellungen aus Spezialwerken; eine erneute Aufmunterung hingegen; die fast totgeglaubte Technik der Brandmalerei zu pflegen, hätte eigentlich unterbleiben müssen, und so bedauern wir denn entgegen der Bemerkung der Herausgeberin gar nicht, daß das Illustrationsmaterial hiezu ausgeblieben ist. Und gerne möchten wir in den Lichtdruckseiten etliche naturalistisch durchgeführte Stickereien missen, halten uns aber indessen und freuen uns an Aufnahmen von Stickereien von Bertha Baer, G. Meyer, von Kissen, Beutel in Kreuzstich oder Perlstickerei von Sophie H. Täuber, an die Batiken der Bertha Häsler und M. L. Hubacher-Tscherter, an die Lederarbeiten der Sophie Hauser und Margrit Sarauw (Einbände von Melle Reymond, Morges, fehlen leider). Mit diesen Anführungen ist ein Hinweis auf die vorzüglichen Abbildungen gegeben, die von der Mannigfaltigkeit der kunstgewerblichen Betätigung beredtes Zeugnis ablegen.

**DRUCKAUFTRÄGE**  
aller Art werden ausgeführt von  
der **Buch- u. Kunstdruckerei**  
**Benteli A.-G., Bümpliz-Bern**

## Bei Adressänderungen

bitten wir die geehrten Abonnenten, nebst der neuen auch die alte Adresse anzugeben. Der Verlag, Das Werk N. & G.



Halenbrücke bei Bern

**Schweizer. Strassenbau-Unternehmung A.-G., Bern** Teleph. 54.54

Asphalt-Beläge, Tiefbau-Arbeiten ☉ Filialen in Zürich (Tel. 43.81), Lausanne (Tel. 20.28)

# Hektor Schlatter & Co., St. Gallen

S. W. B.

## Werkstätten für feine Schreinerarbeiten

Gesamter  
Innenausbau in  
gediegener Ausführung  
u. in jeder beliebigen Holzart.  
Übernahme von Laden- u. Geschäfts-  
haus-Einrichtungen. :: Hallen-  
und Stockwerktreppen  
in erstklassigem  
Material

**Prima Referenzen :: :: Reichassortiertes Holzlager**

Glaserarbeiten  
Schiebefenster  
Doppelrahmenfenster

**C. KAUTER'S ERBEN**  
ST. GALLEN

Werkstätten für  
GIPSEREI  
STUKKATUR

**H. SCHMITZ**  
ST. GALLEN

Werkstätten für  
MALEREI  
DEKOR. KUNST



ST. GALLEN

**Elektrische Unternehmungen**  
**Moderne sanitäre Anlagen**  
**Mechanische Werkstätte**

Bahnhofstrasse 4 u. 4 a



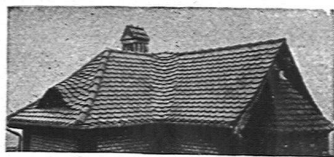
Telephon Nr. 2010

**BODEN-UNDWAND-PLATTEN-BELÄGE**

**W. HILFBRAND** Baumaterialien. Teleph. 555. ST. GALLEN



## Spezialgeschäft für Dacheindeckungen



entsprechend der  
heutigen Architektur

ohne Verwendung  
von Blech



### FELIX BINDR, Dachdeckermeister, ZÜRICH 3

Friedheimstrasse 12

Telephon 8934



DAS  
WIRKLICH  
PRAKTISCHE  
Rauchtischchen

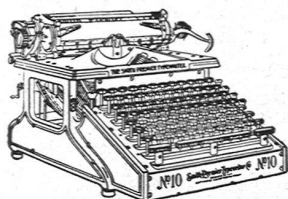
fehlt uns bis heute. Jetzt haben wir es geschaffen: werküblicherisch erdacht, praktisch, geräumig, solid und mit gutem Stand.

Wir laden die DAMEN, DIE NIE WISSEN, was sie ihren verwöhnten Herren schenken sollen, höflich ein, sich diese netten Herrenmöbelchen bei uns am Löwenplatz anzusehen.

**SUTER, STREHLER  
SÖHNE & CO  
ZÜRICH**



## SMITH PREMIER



die unverwüsthliche  
Schreibmaschine mit  
deutscher Volltastatur

10-20% Mehrleistung gegenüber  
engl. Tastatur mit Umschaltung

**SMITH PREMIER TYPEWRITER CO**

ZÜRICH - BASEL BERN GENÈVE - LAUSANNE  
Bärenplatz 6

A.-G. der Möbel- und Parkett-Fabrik  
VON **ROBERT ZEMP**  
**EMMENBRÜCKE-LUZERN**

Kunstgewerbliches Etablissement für

**INNENARCHITEKTUR & INNENDEKORATIONEN**

empfiehlt sich den titl. Bauherren und Architekten für Ausführung gediegener  
**SCHREINERARBEITEN, MÖBEL, STOFFDEKORATIONEN ETC.**

Renommiertes Haus für durchaus solide und kunstgerechte Ausführung  
Gegründet 1864

## „GRANIT“ A.-G. H. Schulthess, Personico (Tessin)

Direktion in Lavorgo (Tessin), Teleph. 9

Zweibureau: Eichstr. 11, Zürich 3, Telephon 66 75

**Ausgedehnte Steinbrüche und Werkplätze**

bei Personico (Station Bodio), Cresciano (Station Osogna),  
Tenero (Station Gordola) und im Verzascatal

### SPEZIALITÄT: WEISSER VERZASCAGRANIT

für bessere Treppenanlagen und Architekturarbeiten

Lieferantin sämtlicher innerer Treppenanlagen zur **Universität Zürich**, zum Naturwissenschaftlichen und Land- und Forstwirtschaftlichen **Institut der Eidgenössischen Technischen Hochschule**, Bezirksgebäude Zürich





**AD. BERGNER & Co., BERN**  
KUNSTSCHMIEDE



FEINE  
Glas-  
Firma-  
Schilder



Firmenschilder-Fabrik  
Birmensdorferstr. 61  
ZÜRICH 4

**GEBR. BECK, CHUR**

Teleph. 3 33

Teleph. 3.33

Spezialgeschäft für  
Gipserei- und Stukkaturarbeiten

Prima Referenzen von ersten Architektur-  
Firmen der Schweiz / Prompte Bedienung

**M. KREUTZMANN - ZÜRICH**  
RÄMISTRASSE 37

Buchhandlung für  
**Kunst, Kunstgewerbe u. Architektur**

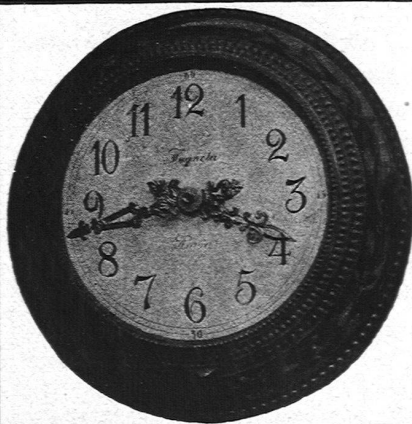
Auswahlendungen - Grosses Lager

**O. SCHRANZ**



Lichtpaus-Anstalt  
Künstlerische  
Plandrucke

**ZÜRICH**  
Löwenstr. 25, Tel. 80.64



**SCHWEIZ. MAGNETA A.-G. ZÜRICH**

erstellt als Spezialität seit 20 Jahren nach eigenen Patenten

**Elektrische Zentraluhrenanlagen**

für Städte, Fabriken, Schulhäuser etc.

Keine Elemente, keine Kontakte,  
keine Unterhaltungskosten

Bestbewährtes System / Langjährige Garantie / Ia. Referenzen  
Automat. Gewichtsauzug

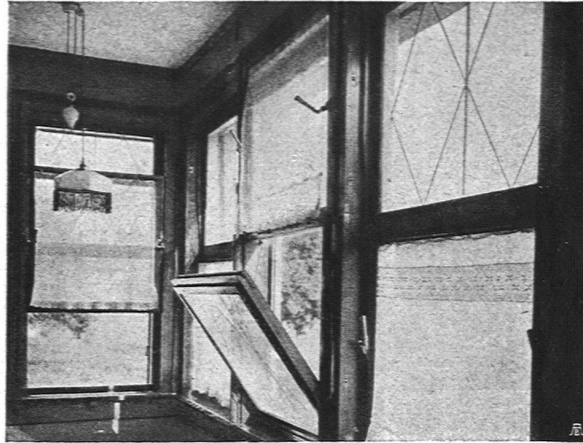
Über 100,000 Magneta-Uhren in der ganzen Welt in Betrieb



Keramische Werkstätten  
**Gebrüder Mantel**

**Elgg**

fabrizieren:  
Baukeramik, Majoliken  
Brunnen, Cheminées  
Kachelöfen



**Baugeschäft M. Zschokke A.-G.**  
AARAU

Hochbau / Eisenbetonbau / Dampfsäge / Zimmerei  
Mechanische Bauschreinerei und Glaserei / Parkett

**PHOTOGRAPHIE**

Spezialität in Architektur-Aufnahmen

Techn. Konstruktionen, Intérieur, Maschinen etc.  
Aufnahmen für Kataloge und Werke aller Art

**H. Wolf-Bender**, Kappelergasse 16, ZÜRICH  
Atelier für Reproduktionsphotographie

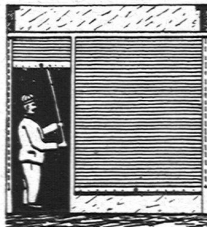
Abonnieren Sie

**„DAS WERK“**

Monatsausgabe  
jährlich 12 reich illustrierte Hefte zu  
Fr. 15. / das Jahr

Verlag:  
„Das Werk“ A.-G., Sümpliz

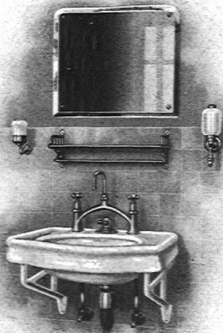
**SIEGLE & Co., Rolladenfabrik, ZÜRICH 8**



Wellbleche  
Zusammen-  
schiebbare  
Gitter  
Eiserne  
Façaden



TELEPHON Nr. 4936



**TROESCH & Co., BERN**

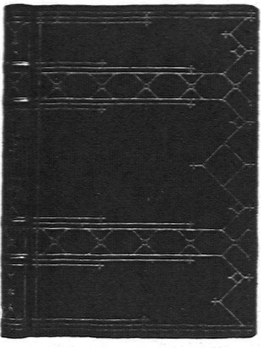
Engros-Haus für  
gesundheitstechnische  
Wasserleitungs-Artikel

PERMANENTE MUSTER-AUSSTELLUNG





**ABTEILUNG**  
**BAUKONTOR BERN**  
**BAUKERAMIK**  
 BAUMATERIAL-GROSSHANDLUNG  
 HIRSCHENGRABEN N° 7, BERN



**EMIL STIERLI**  
**BUCHBINDER**  
**ZÜRICH I**  
 Zähringerplatz 5  
 Kunstgewerbl. Werkstätte  
 Spezialität:  
**GESCHENKWERKE**  
 Präm. Leipzig: Gold. Ehrenpreis

**„DAS WERK“, EINGEBUNDENE JAHRGÄNGE 1914, 1915 u. 1916**  
 werden, solange Vorrat, zum Preise von Fr. 17.— pro Jahrgang abgegeben  
 VERLAG „DAS WERK“ A.-G., BUCHDRUCKEREI BENTELI A.-G., BÜMPLIZ-BERN



Nebenstehendes Bild:  
Wandbrunnen  
 aus gelbem  
 Kunststein  
 Standort:  
 Marsili, Bern

•  
 Lieferung sämtlicher Kunststeinarbeiten in beliebigen Imitationen

•  
 Materiallieferung für  
 Mosaik  
 „ Terrazzo  
 „ Kunststeine  
 „ Vorsatzbeton  
 „ Fassadenputz  
 „ Simili-pierre  
 „ Mosaikwürfel

•  
 Naturgranite  
 Hartsandsteine  
 Marmor  
 Kalksteine

•  
 Spezialität:  
Saillon-Marmor  
 weiss, blau  
 und grün

•  
 Referenzen,  
 Preisliste, Muster  
 und Fabrikations-  
 Anleitungen  
 gerne zu Diensten

•  
 Telephon 2572

**C. Bernasconi A.-G., Bern**  
 Terrazzowerke und Kunststeinfabrik

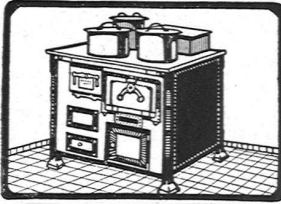


**W. WEDER & C<sup>IE</sup> / ST. GALLEN**  
**Werkstätten für kunstgewerbliche Metallarbeiten**

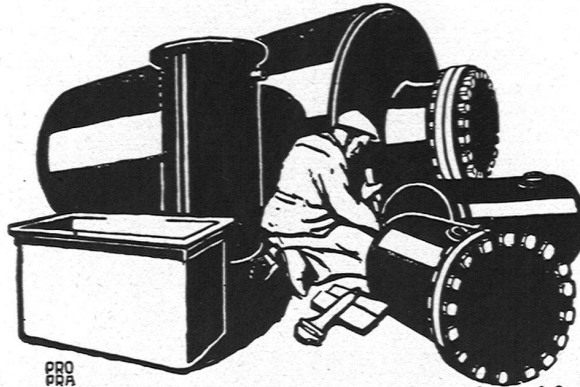
Ornamentale Bauarbeiten / Getriebene Arbeiten für Innendekoration  
 Drück- und Stanzarbeiten

**OFENFABRIK  
 SURSEE**

Grösste Ofenfabrik der Schweiz



**KÖCHHERDE**  
 für  
*Private*  
*Restaurants/Hotels*  
 Preislisten Gratis



PRO  
 PRA

Blechwaren-Fabrik  
 & Apparatenbau-Anstalt  
**sch. Bertrams**  
 Dogesenstr. 101 **Basel** Telefon 1196



**Parquet- und Chalet-Fabrik Interlaken**

*Gegründet 1850 / Export nach allen Ländern*

**Chaletbau** / Zimmerarbeiten

**Schreinerei** / Innenausbau / Bureaumöbel

**Parquets** / Vom einfachsten bis reichsten Dessin

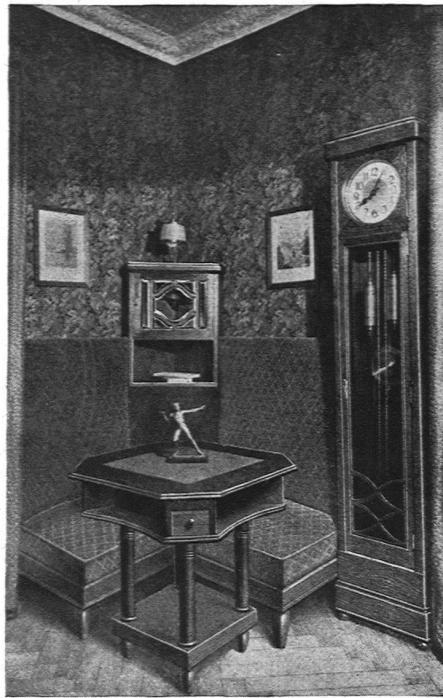
**A.G. MÖBELFABRIK HORGEN-GLARUS**  
**IN HORGEN**

Erste schweizerische Fabrik gesägter und gebogener Möbel  
 für Speisesäle, Restaurants, Cafés, Vestibules, Kinematographen,  
 Theater- und Konzertsäle

FEINSTE, FACHGEMÄSSE AUSFÜHRUNG NACH EIGENEN ODER FREMDEN ENTWÜRFEN  
 VERTRETER AN ALLEN PLÄTZEN REFERENZENLISTE ZU DIENSTEN

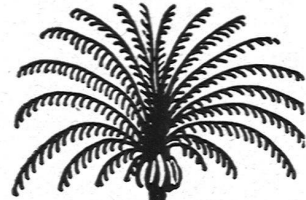
GOLDENE MEDAILLE SCHWEIZ LANDESAUSSTELLUNG 1914





**MÖBEL-FABRIK**  
**BACHMANN FRÈRES / TRAVERS**  
 FABRIK-ETABLISSEMENT FÜR BÜRGERLICHE  
 WOHNÄUME & VOLLSTÄNDIGEN INNENAUSBAU

**UBER DIE VERWENDUNG**  
 von  
**ETERNIT**  
 8° brosch., 16 Seiten, Preis 50 Ct.  
 VERLAG BENTELI A.-G., BÜMPLIZ



**Diplolith- u. Zementstein-Fabrik Dietikon E. G.**

**Abteilung KORKEFABRIK**

Modernst eingerichtete Fabrik dieser Branche in der Schweiz  
 Fabrikation von **Korkplatten** und **-Schalen**  
 zur Isolierung gegen Kälte- und Wärmeverluste

- I. MARKE F, zur Isolierung **gegen Kälteverluste**
- II. MARKE C, zur Isolierung **gegen Wärmeverluste**
- III. MARKE N, zur Isolierung  
**gegen Erschütterungen und Geräusche**

Prospekte und Kataloge gratis auf Verlangen



**BUSAG**  
**KLISCHEES**  
 IN HÖCHSTER  
 VOLLENDUNG  
**BALMER &**  
**SCHWITZER**  
**A G**  
**BERN**

*Spezialität in*  
*Baubeschlägen*  
*in allen Stylarten*

**Rich. Staub**  
 Zürich 8

**Kempf & Cie., Herisau**

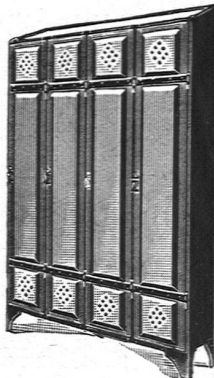
Aeltestes  
Geschäft dieser  
Branche

Für  
alle Betriebe  
passend

Mit Prospekten  
zu Diensten

Solide  
Ausführung

Billige Preise



Eiserne  
**Arbeiterkleider-Schränke**

**Einbanddecken**

zu der Monatsschrift

**DAS WERK**

Buch- u. Kunstdruckerei  
Benteli A.-G., Bümpliz

Preis Fr. 2. —

**Über die  
Verwendung  
von Eternit**

Vom Bund Schweiz. Archi-  
tekten (B. S. A.) auf Veran-  
lassung der Schweiz. Ver-  
einigung für Heimatschutz  
herausgegeben. Gutachten.

8°. broschiert // 16 Seiten  
Preis 50 Cts.

**Verlag Benteli A.-G.  
Bümpliz-Bern**

**Akt-Ges. „UNION“ in Biel**

FABRIK IN METT

*Erste schweizerische Fabrik für  
elektrisch geschweißte Ketten*

**+ PATENT NR 27199**

**Ketten aller Art**

für industrielle u. landwirtschaftl. Zwecke

Größte Leistungsfähigkeit  
Ketten von höchster Tragkraft

*NB Handelsketten nur durch Eisenhandlungen zu beziehen*

**C. F. ULRICH**  
ZÜRICH 1

**SPEZIALGESCHÄFT FÜR  
FEINE BAUBESCHLÄGE**

Permanente Ausstellung / Gediegene Auswahl  
in alten Modellen und altfranzösischen Stil Arten  
/ Bronzes d'Art und Kunstschmiede-Arbeiten /  
Anfertigung von Beschlägen nach Zeichnungen



**Elektrische Installationen**

in Neu- und Umbauten, Villen und Fabriken  
erstellen in absolut zuverlässiger Weise

**GROB, KELLER & CO / ZÜRICH**

Telephon: Hottingen 6001

Neumühlequai 10

Wir bitten unsere Leser, bei Bestellungen auf Grund hierin  
enthaltener Anzeigen sich stets auf „Das Werk“ zu beziehen.



<p>Hoch- und Tiefbau Uebernahme ganzer Bauten à forfait</p> <p>Kanalisationen Reparaturen</p>	<p><b>G. HIRT &amp; SÖHNE</b> <b>BAUGESCHÄFT</b> <b>BERN</b>                      <b>BIEL</b> TELEPHON 3.39              TELEPHON 11.39</p>	<p>Sprengstoffdepot: Zündschnüre, Kapseln</p> <p>Steingrube: Lieferung von Hau-, Spitz- u. Bruchsteinen, Steinbettsteinen</p>
---	---	---

**WILH.  
BAUMANN  
HORGEN**



**Rolladen. Rolljalousien.  
Jalousieladen. Rollschutzwände**

Gegründet  
**1860**



**RUDOLF GEISER  
LANGENTHAL (BERN)**

Spezialgeschäft für feine  
**MÖBEL-BESCHLÄGE**

Katalog mit Preisen zu Diensten

**ALFRED SCHMIDWEBER**

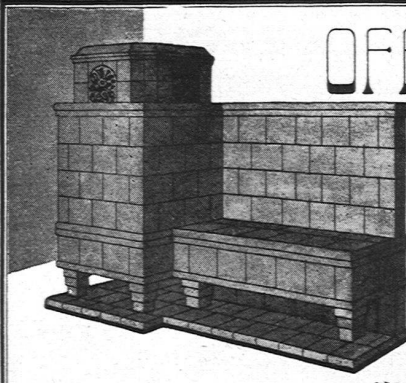
SCHMIDT & SCHMIDWEBER'S NACHF.  
Marmor- und Granitwerke

ZÜRICH                                            DIETIKON

**Innen- und Aussen-Dekorationen  
in poliertem Marmor und Granit**

**DAS WERK**

ist das geeignetste  
**INSERTIONSORGAN**  
für alle Zweige der  
Bauindustrie und  
des Handwerks //



**OFENFABRIK**

**E. MEYER A.G.**  
**WINTERTHUR**

Kachelöfen jeder Ausführung  
Nach eigenen, oder fremden Entwürfen.

**MODERNE KACHELTRÄGOPEN**



„Lavator“                      „Lavator“

**Wäsche-Auswindmaschinen  
Wäsche-Zentrifugen  
Wasch-Maschinen  
Wäsche-Siedekessel**

**AD. SCHULTHESS & Co.**  
Waschapparatefabrik  
Zürich, Mühlebach-Reinhardstr.

INSTALLATION

Zentralheizungen

erstellen

Moeri & Cie.

Luzern.

INSTALLATION



# -SIKA-

Zur staubtrockenen **Abdichtung** gegen **Grund- und Bergwasser, Schlagregen** und **Feuchtigkeit.**

**Widersteht** erprobtermassen dem **grössten Druck.**

Prospekte und prima Referenzen. / **Muster zu Vergleichsproben!**

Übernehmen Selbstaussführung oder stellen Personal, und leisten weitestgehende Garantie.

**KASP. WINKLER & Co, ZÜRICH 5**  
**FABRIKATION ALLER CHEM.-BAUTECHN. ARTIKEL**

TELEPHON: SELNAU 39.63 / TELEGRAMME: „SIKA“

AKTIENGESELLSCHAFT

**CARL FREI & Co**  
RORSCHACH & WINTERTHUR



erstellen unter Garantie  
**BADER CLOSETS,**  
**KLÄRANLAGEN,**  
Waschküchen-Einrichtungen  
Verlangen Sie Kataloge.

KOMPRIMIRTE BLANKE  
**STAHLWELLEN**  
RUND-VIER-SECHSKANT-  
FLACH-&PROFILEISEN

**STAHL UND EISEN**

FÜR JEDEN  
GEBRAUCH

**E. BERNHEIM**



## KUNSTSTEIN-ARBEITEN

GRÖSSTE LEISTUNGS-  
FÄHIGKEIT // PRIMA  
REFERENZEN

**W. WENK**  
**SCHMERIKON**

(ZÜRICHSEE)

PRESSLUFT-STAMPFAN-  
LAGE & BESTE MASCHI-  
NELLE EINRICHTUNG



**KUNSTGEWERBLICHE WERKSTATTE FÜR WOHNUNGS-  
EINRICHTUNGEN.** TELEPHON No. 3084.

## HUGO WAGNER, BERN.

ATELIER FÜR INNEN-AUSBAU UND GESAMTE AUSSTATTUNG VON  
WOHN- UND REPRÄSENTATIONSRÄUMEN - EINRICHTUNG MODERNER  
VILLEN, HOTELS U. KAUFHÄUSER, SOWIE AUSFÜHRUNG FEINER BAU-  
SCHREINER-ARBEITEN UND TREPPENANLAGEN. KOSTENANSCHLÄGE.  
BURO: HOCHBUHLWEG 7. WERKSTATTEN: NIESENWEG 10.

## ELEKTRO-MECHAN. REPARATUR-WERKSTATTE ZÜRICH

Hardturmstrasse 121, Fabrik 'Orion'  
Eisenbahnstation Zürich-Letten

BURKHARD & HILTPOLD, ZÜRICH 5

Teleph.: Geschäft 8355, Privat 8338  
Telegrammadresse: Elektromechan.

Reparatur, Umwicklung, Umtausch, Kauf, Verkauf und Vermietung  
elektrischer Maschinen, Motoren, Transformatoren, Ventilatoren usw.

Atelier:  
Seehofstr.

## ALB. ISLER = ZÜRICH

Telephon  
Nr. 55.15

MALER AM STADTTHEATER  
THEATERDEKORATIONEN

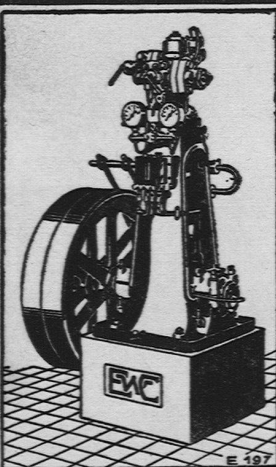


## A. KAMER-HERBER :: LUZERN

Fensterfabrik und mech. Schreinerei

::: Spezialität: Schiebefenster-Fabrikation :::

Telephon 530 ..... Telegr. Kamerherber



# ESCHER WYSS & C<sup>IE</sup>

Zürich

*Eis- und Kühl-  
Anlagen*