

Objektyp: **Advertising**

Zeitschrift: **Das Werk : Architektur und Kunst = L'oeuvre : architecture et art**

Band (Jahr): **4 (1917)**

Heft 12

PDF erstellt am: **23.09.2024**

Nutzungsbedingungen

Die ETH-Bibliothek ist Anbieterin der digitalisierten Zeitschriften. Sie besitzt keine Urheberrechte an den Inhalten der Zeitschriften. Die Rechte liegen in der Regel bei den Herausgebern.

Die auf der Plattform e-periodica veröffentlichten Dokumente stehen für nicht-kommerzielle Zwecke in Lehre und Forschung sowie für die private Nutzung frei zur Verfügung. Einzelne Dateien oder Ausdrucke aus diesem Angebot können zusammen mit diesen Nutzungsbedingungen und den korrekten Herkunftsbezeichnungen weitergegeben werden.

Das Veröffentlichen von Bildern in Print- und Online-Publikationen ist nur mit vorheriger Genehmigung der Rechteinhaber erlaubt. Die systematische Speicherung von Teilen des elektronischen Angebots auf anderen Servern bedarf ebenfalls des schriftlichen Einverständnisses der Rechteinhaber.

Haftungsausschluss

Alle Angaben erfolgen ohne Gewähr für Vollständigkeit oder Richtigkeit. Es wird keine Haftung übernommen für Schäden durch die Verwendung von Informationen aus diesem Online-Angebot oder durch das Fehlen von Informationen. Dies gilt auch für Inhalte Dritter, die über dieses Angebot zugänglich sind.

Ein Dienst der *ETH-Bibliothek*
ETH Zürich, Rämistrasse 101, 8092 Zürich, Schweiz, www.library.ethz.ch

<http://www.e-periodica.ch>

Boß, Surbek, Brack, Cardinaux, Senn, Lauterburg und wie sie alle heißen. Und daß diese bernische Eigenart, die das Beste ermöglicht, sich auch in dieser Ausstellung kundtut, erfüllt uns mit großer Genugtuung.

Bern. Im Kunstsalon Brand ist als neue Wechsausstellung eine Anzahl Bilder von Albert Bütschi gekommen.

Die Schweizer Mustermesse 1918. Die Leitung der Schweizer Mustermesse versendet soeben den Prospekt für die zweite Messe, die vom 15. bis 30. April 1918 in Basel abgehalten werden soll. Die hohe wirtschaftliche Bedeutung und die Erfolge dieser nationalen Veranstaltung sind allgemein bekannt. Die Schweizer Mustermesse wird ihren nationalen Charakter beibehalten. Die Anmeldungen zur Teilnahme an der Messe müssen bis spätestens am 15. Dezember der Geschäftsstelle in Basel, Gerbergasse 30, eingereicht werden. Es werden nur Schweizer Firmen mit in der Schweiz hergestellten Waren zugelassen.

Abonnieren Sie

„**DAS WERK**“

Monatsausgabe
jährlich 12 reich illustrierte Hefte zu
Fr. 15.— das Jahr

Verlag:
„Das Werk“ A.-G., Bümpliz

PREISAUSSCHREIBEN

Die Kommission für Wirtshausreform der Schweizerischen Gemeinnützigen Gesellschaft und der Schweizerische Verband gemeinnütziger Vereine für alkoholfreie Wirtschaften veranstalten unter schweiz. Fachleuten einen Wettbewerb unter besonderer Berücksichtigung seines gemeinnützigen Charakters, anlehnend an die Grundsätze des Schweizerischen Ingenieur- und Architekten-Vereins, behufs Gewinnung von Vorschlägen zur Einrichtung von

ALKOHOLFREIEN GEMEINDESTUBEN

und zur Erstellung von

ALKOHOLFREIEN GEMEINDEHÄUSERN

Für Preise steht eine Summe von Fr. 5000.— zur Verfügung. Ausserdem können Projekte angekauft werden. Alles Weitere ist dem Programm zu entnehmen, welches in deutscher, französischer und italienischer Sprache bezogen werden kann.

Adresse: „Wettbewerb für alkoholfreie Gemeindestuben und Gemeindehäuser“, Hauptbureau: Olivenbaum, Stadelhoferstrasse 10, Zürich I. Eingabetermin: 1. Mai 1918.

Zürich, den 1. Dezember 1917.

Für die ausschreibenden Verbände:
Paul Keller, Pfarrer in Zürich. Frau S. Orelli, Zürich.

Feine Beschläge 
F.BENDER ZÜRICH
Illuster zu Diensten

Fritz Brand Berner Kunstsalon

Im Gebäude der Gewerbekasse
Bahnhofplatz 7 Bern Telephon 48.74

Gemälde-Ausstellung

DEZEMBER 1917:
ALBERT BÜTSCHI
F. HODLER
HANS ST. LERCHE
ALTE MEISTER

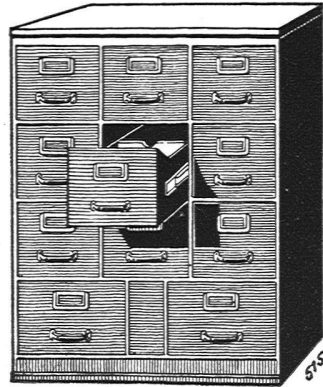
Besichtigung 9—12 und 2—6, Sonntags 10¹/₂—12 Uhr.



BAUER A.-G.

ZÜRICH 6

GELDSCHRANK- U. TRESORBAU



SPEZIALITÄT:

Bureau-Möbel aus Stahlblech / Vertikal- u. Kartothek-Schränke / Registraturen / Kataloge zur Verfügung



Kauft
meine Spezialmarke:

WIDMANN- ZIGARREN

zu 20 und 25 Cts.

.....

L. A. BERTHOUD BERN

BEIM WIDMANNBRUNNEN



Das Ideal aller Gerüste

(ohne Stangen) ist das

Blitz-Gerüst

System E. Schärer

Ungehindert freier Verkehr
bei Gebäude-Renovationen,
Neu- und Umbauten

Mietweise Erstellung für Maurer-, Steinhauer-, Spengler- und Maler-Arbeiten usw. durch:

Zürich: Fietz & Leuthold, Baugeschäft, Seefeldstr. 152
Zürich 2: Erismann, Ing.- u. Baugeschäft, Bleicherweg 36
Winterthur: M. Häring, „ Wildbachstr. 21
Andelfingen: E. Landolt-Frey, „ Klein-Andelfingen
Bern: G. Rieser, „ Münzgraben 6
Luzern: E. & A. Berger, „
Rheinfelden: F. Schär, Baumeister

Genf: Ed. Cuénod, S. A., Entrepren., rue du Stand 30
Neuhausen: Joseph Albrecht, Baumeister
Herisau: Joh. Müller, Baumeister, Spittelstrasse
St. Gallen: Gschwend, Siegrist & Cie., Wasserstrasse
Olten: Otto Ehrensperger, Architekt und Baumeister
Glarus: Rud. Stüssy-Aebly, Baumeister
Bubikon: A. Oetiker, Baumeister

Vermietung von Trägern an Baumeister und Private durch die
Schweizerische Gerüst-Gesellschaft A.-G. / Zürich 7

Steinwiesstrasse 86 / Telephon Nr. 2134 / Telegramm-Adresse: „Blitzgrüst“

PRELISSTEN
GRATIS.



HEIZÖFEN
für
Jeden Bedarf
Ofenfabrik
Suisse

Grösste Ofenfabrik
der Schweiz.
Eigene bewährte
Konstruktionen.

PATENTE
S. MARKEN S. MUSTERRECHT
Hans Stickerberger
Ingenieur
BASEL, Leonhardstr. 34

**SCHOLL'S
SCHREIBBLOCKS**

Zürcher
Schreibblock
unl., lin., karr. Fr. 1.75

„Konzept“
Schreibblock
unliniert . . . Fr. 1.30



„Turicum“
Schreibblock
mit Leinenpressung,
weiss oder blau,
unliniert oder liniert
Fr. Fr.
Gr. Format 2.-, 2.20
Kl. „ 1.60, 1.75

IM 18 SORTEN
FÜR PRIVAT UND GESCHÄFT

Bleistift-Spitzmaschinen
Marke „PYTHAGORAS“

Präzisionsarbeit für Zeichenbüros



Modell A Fr. 33. —
Modell B, mit Stoppvorrichtung Fr. 36.90

GEBRÜDER
SCHOLL
POSTSTRASSE 3 ZÜRICH

Die Vallanda-Bedachung

ist die zweckmässigste **flache** Bedachung für **begeh-**
bare Flächen.

Vollkommener Ersatz für Holzzement und Asphalt.
Vallanda bedingt gar keine Spenglerarbeit mehr, ist
angenehm zum Begehen und erweicht nicht.

Langjährige reiche Erfahrungen berechtigen uns, alle
Garantien zu bieten für die **absolute Wasserdichtig-**
keit unseres Belages.

Erstklassige Referenzen von Behörden und Privaten.

VALLANDA Co., BERN
C. Gartenmann & Cie.

Bureaux:
BERN, Wabernstrasse 22, Telephon 44-24
ZÜRICH, Forchstrasse 290, Telephon 11-762
LAUSANNE, Gal. du Commerce, Telephon 40-16

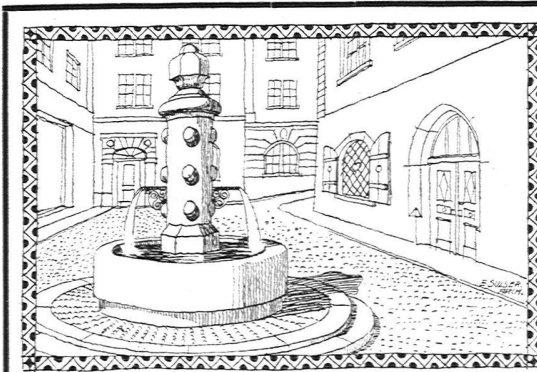


Warum nicht auf das alte Grossvater
möbel,-die bewährte, ehrwürdige

SCHNITZ-TRUHE

zurückgreifen? Sie ist geräumig, schliesst
gut, sodass die Schnitze keinen Geruch
verbreiten können, hat zwei oder drei
Abteilungen und ist erst noch als Sitz-
möbel zu gebrauchen. Vorrätig in 2
Grössen.- Sehen Sie sich bitte am
Löwenplatz unsere neuen Modelle, nach
alten Vorbildern, an.

SUTER-STREHLER SÖHNE & Co
ZÜRICH



Granitwerk Andeer

BAUARBEITEN
Brunnenanlagen
Bildhauer-Rohblöcke
in grünem Gneisgranit

GOLDENE MEDAILLE
Bern 1914 // Chur 1913



„EXPRESS“

Akten- und Brief-

Aufzüge

für Banken, Ge-
schäftshäuser etc.

Speisen - Aufzüge

erstellen in tadelloser Aus-
führung und mit leichtem,
geräuschlosem Gang

GEBR. GYSI
BAAR-ZUG

KONSTRUKTIONS-WERKSTÄTTE

ÜBER DIE VERWENDUNG

von
ETERNIT
8° broch., 16 Seiten, Preis 50 Ct.
VERLAG BENTELI A.-G., BÜMPLIZ

E. SCHMIDLIN

vorm. Bühler & Schmidlin

Steinwerk WÜRENLOS

bei Baden (Schweiz)
TELEPHON

STEINHAUER-ARBEITEN

jeder Art, sowie
QUADER-LIEFERUNGEN

roh und auf Mass bossiert
für Bildhauer-Zwecke, bis
2 Meter hoch ohne Lagen,
passend für grosse Figuren

**in gelbem und blauem
MUSCHELKALKSTEIN**

garant. grösste Druckfestig-
keit, absolut wetterbeständig

REFERENZEN:

Leuenbank Zürich / Kantonalbank He-
risau / Krematorium Schaffhausen /
Grabdenkmal für Stocker v. Ziegler in
Schaffhausen / Brunnenanlagen zum
Rechberg, Zürich etc. etc.

**WAND
REGALE
VERSTELLBAR**



grosse
Tragfähigkeit

JOS. MEYER
EISENBAU-WERKSTÄTTE
LUZERN
GIBRALTARSTR. 24



KEIM'SCHE MINERAL-FARBEN FÜR MONUMENTALE MALEREIEN

Lager für die Schweiz:

CHR. SCHMIDT, ZÜRICH 5, Hafnerstr. 47

Neuere Ausführungen in Keim'scher Technik:

Paul Altherr:	Rathaus Rheinfelden, Fassadenmalerei
F. Boscovitz, jun.:	Naturwissenschaftliches Institut Zürich, Wandmalereien
E. Cardinaux:	Unfallversicherungs-Gebäude Luzern, Giebel-Figuren
Ch. Conradin:	Kantonalbank Chur, Wandgemälde
Ch. Conradin:	Schlachtkapelle Saas, Prättigau, Wandgemälde
P. Oswald:	Höhere Töcherschule Zürich, Wandgemälde
C. Roesch:	St. Annahof Zürich, Wandgemälde im Hof
Ernst Rüegg:	Zeughaus Schaffhausen, Fassadenmalereien
Ernst Rüegg:	Kantonalbank Herisau, Fassadenmalereien
Aug. Schmid:	Haus zum Schwarzhorn, Stein a. Rh., Fassadenmalereien
E. Stiefel:	Bezirksgebäude Zürich, Wandgemälde

PHOTOGRAPHIE

Spezialität in Architektur-Aufnahmen

Techn. Konstruktionen, Intérieur, Maschinen etc.
Aufnahmen für Kataloge und Werke aller Art

H. Wolf-Bender, Kappelergasse 16, Zürich
Atelier für Reproduktionsphotographie

MIETVERTRÄGE

Zu beziehen durch die
Buchdruckerei Benteli A.-G.
Bümpliz-Bern

Marmor- u. Granitwerke Aarau

GERODETTI & BUSER

Marmorarbeiten jeder Art



Villa mit kupferbraunem Eternit-Doppeldach
Streiff & Schindler, Arch. B. S. A., Zürich



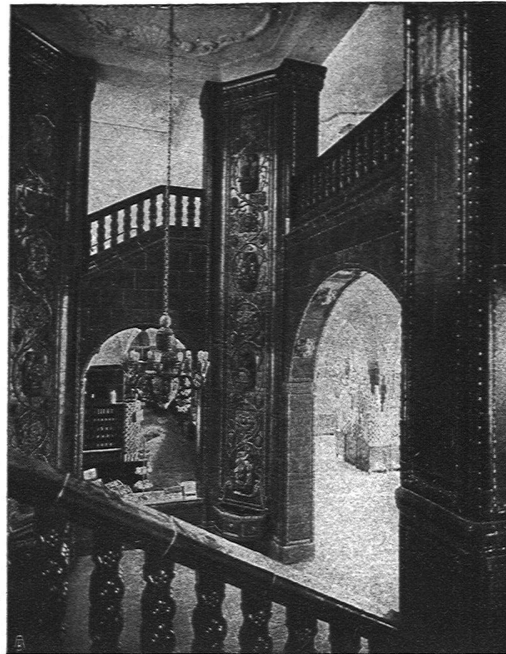
OSK. BERBIG SOHN

ZÜRICH 2

GLASMALEREIEN

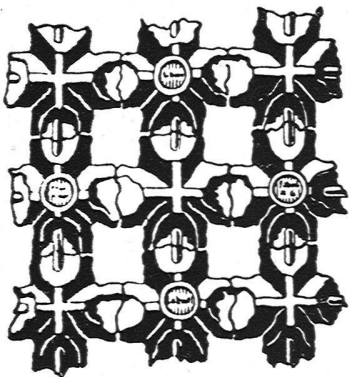
Kirchen- u. profane Arbeiten,
Anfertigung von Wappenscheiben, Blei- und Metallverglasungen, Glasätzerei, Glasschleiferei

GEGRÜNDET 1877
10 HÖCHSTE AUSZEICHNUNGEN



SPONAGEL & Co Mutz-Keramik
ZÜRICH Keramische Boden- und Wandbeläge //

Schweizerische
Drahtziegelfabrik A.-G.
Lotzwil (Bern)

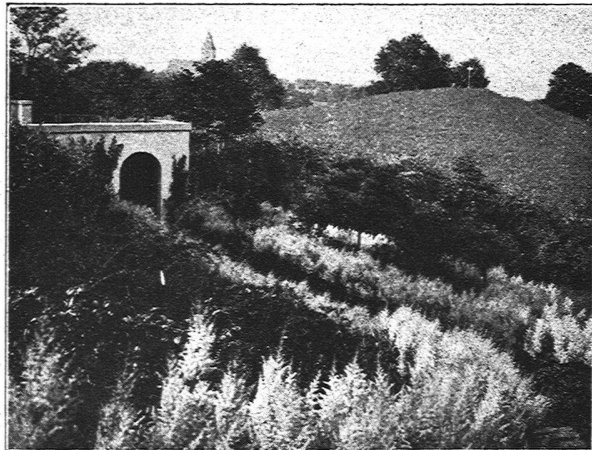


Drahtziegelgewebe

(Ziegelrabitze)

♦♦ **Vorzüglicher** ♦♦
Putzmörtelträger

♦♦♦
Bern 1914: Goldene Medaille
Prima Referenzen - Prospektus
und Muster gratis auf Verlangen



Die Beziehung des Gartens zur umliegenden Landschaft

OTTO FRÖBEL'S ERBEN
Gartenarchitekten Zürich 7