

Objektyp: **Advertising**

Zeitschrift: **Das Werk : Architektur und Kunst = L'oeuvre : architecture et art**

Band (Jahr): **4 (1917)**

Heft 4

PDF erstellt am: **25.09.2024**

### **Nutzungsbedingungen**

Die ETH-Bibliothek ist Anbieterin der digitalisierten Zeitschriften. Sie besitzt keine Urheberrechte an den Inhalten der Zeitschriften. Die Rechte liegen in der Regel bei den Herausgebern.

Die auf der Plattform e-periodica veröffentlichten Dokumente stehen für nicht-kommerzielle Zwecke in Lehre und Forschung sowie für die private Nutzung frei zur Verfügung. Einzelne Dateien oder Ausdrucke aus diesem Angebot können zusammen mit diesen Nutzungsbedingungen und den korrekten Herkunftsbezeichnungen weitergegeben werden.

Das Veröffentlichen von Bildern in Print- und Online-Publikationen ist nur mit vorheriger Genehmigung der Rechteinhaber erlaubt. Die systematische Speicherung von Teilen des elektronischen Angebots auf anderen Servern bedarf ebenfalls des schriftlichen Einverständnisses der Rechteinhaber.

### **Haftungsausschluss**

Alle Angaben erfolgen ohne Gewähr für Vollständigkeit oder Richtigkeit. Es wird keine Haftung übernommen für Schäden durch die Verwendung von Informationen aus diesem Online-Angebot oder durch das Fehlen von Informationen. Dies gilt auch für Inhalte Dritter, die über dieses Angebot zugänglich sind.

Ein Dienst der *ETH-Bibliothek*  
ETH Zürich, Rämistrasse 101, 8092 Zürich, Schweiz, [www.library.ethz.ch](http://www.library.ethz.ch)

<http://www.e-periodica.ch>

damit begnügt, eine Zusammenfassung des heutigen kunstgeschichtlichen Wissens zu sein, sondern dem Künstler brauchbare Anregung, dem Kunstfreund ganz neue Ausblicke eröffnen will.

Nach dem vorzeitigen Tode Burgers übernahm Prof. Brinckmann in Karlsruhe die Leitung des Unternehmens, das trotz des Krieges nunmehr bis zur 73. Lieferung fortgeführt wurde. Mit dieser neuesten Lieferung beginnt ein neuer Abschnitt. „Skulptur und Malerei in Frankreich vom 15. bis zum 17. Jahrhundert“, bearbeitet vom Ordinarius für Kunstgeschichte an der Berner Universität, Prof. Artur Weese, und dieser Umstand dürfte hier mit besonderer Kraft für das Unternehmen werben. Weese hat damit eine der interessantesten Perioden aus der Entwicklung der abendländischen Kunst übernommen, doppelt dankbar, weil sie noch nie in dieser Weise in der deutschen Kunstliteratur behandelt worden ist. Zum erstenmal wird hier versucht, dieses unendlich reiche Gebiet zusammenhängend und in seinen ursächlichen Zusammenhängen darzustellen. Die Besonderheit des französischen Kunstschaffens wird aus der nationa-

len Eigenart heraus erklärt, und in anregend geistreichem Vortrag das Werden der Gotik, die Weltgültigkeit der französischen Gotik, die Figurendarstellung und das Wesen der mittelalterlichen Schönheit erörtert. Das umfangreiche Wissen, das dem Verfasser dabei zur Hand ist, wird im Sinne des Handbuchs nach neuen, stilbildenden Prinzipien geordnet und es ergeben sich aus dieser Betrachtungsweise eine Fülle neuer Streiflichter, die viele bisher kaum beachtete Zusammenhänge und Beziehungen aufhellen. Ein reiches Bildmaterial, das auch vieles Unbekannte und schwer Zugängliche nahe bringen wird, und von dem die dieser ersten Lieferung beigegebene Tafel mit der farbigen Wiedergabe einer wundervollen Miniatur von Jean Fouquet einen verheißungsvollen Begriff gibt, begleitet die Ausführungen des Verfassers. Man darf auf die weiteren Lieferungen dieses Abschnittes des kunstwissenschaftlichen Handbuchs, die hoffentlich in recht kurzen Intervallen sich folgen, gespannt sein, versprechen sie doch eine ganz außergewöhnlich reichhaltige Fundgrube künstlerischen Genusses. H. B.

# ALB. ISLER = ZÜRICH

## MALER AM STADTTHEATER

### THEATERDEKORATIONEN

Atelier: Seehofstrasse

Telephon 55.15

## Kauft

meine Spezialmarke:

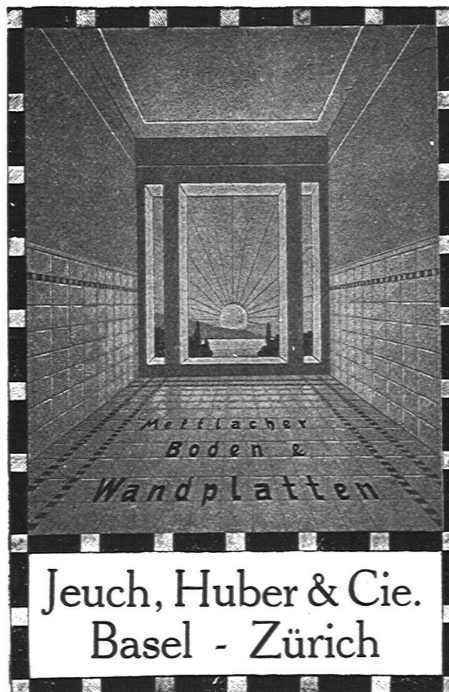
# WIDMANN- ZIGARREN

zu 15 und 20 Cts.

....

## L. A. BERTHOUD BERN

BEIM WIDMANNBRUNNEN



**BAUKONTOR BERN**



**EISEN · BAUMATERIAL · HOLZ**

ERSTKLASSIGE VERTRETUNGEN  
REICHHALTIGES LAGER

Hauptbureau: Hirschengraben 7    Lager: Effingerstrasse 92, 61 u. 63  
Telephon 3271, 1723                    „ Neubau Linde



**„EXPRESS“**

**Akten- und Brief-**  
**Aufzüge**

für Banken, Ge-  
schäftshäuser etc.

**Speisen-Aufzüge**

erstellen in tadelloser Aus-  
führung und mit leichtem,  
geräuschlosem Gang

**GEBR. GYSI**  
**BAAR-ZUG**  
KONSTRUKTIONS-WERKSTÄTTE

**Diplolith- u. Zementstein-Fabrik E. G. Dietikon**

fabriziert und empfiehlt bestens:

**Diplolithplatten** Bester und billigster Belag für **Rollschuh-**  
**bahnen**, Strassen, Trottoirs, Fabriken, Kasernen, Bahnhöfe, etc. etc.

**Ia. Zementsteine** in diversen Formaten

**Ia. Schlackensteine** in diversen Formaten

**Eisenbeton-Balken** System „Kiefer“ für

**Eisenbeton-Hohlpfosten** für Einfriedigungen etc.

Alleinverkauf des Schürmanneisens für Massivdecken, Duresco-  
Dachpappe, armierte Betonröhren etc.

**„Das Werk“**

ist das geeignetste  
**Insertionsorgan**  
für alle im Baufache  
und Handwerk tati-  
gen Geschäfte und  
Unternehmungen

**DECO A.-G. ZÜRICH**

**Sanitäre und Heizungs-Anlagen**

GOETHESTRASSE 18 // FALKENSTRASSE 21 // TELEPHON Nr. 860

**E. SCHMIDLIN**

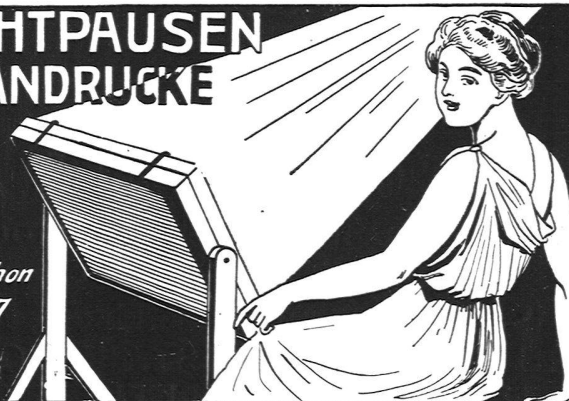
vorm. Bühler &amp; Schmidlin

**Steinwerk  
WÜRENLOS**bei Baden (Schweiz)  
TELEPHON**STEINHAUER-ARBEITEN**

jeder Art, sowie

**QUADER-LIEFERUNGEN**roh und auf Mass bossiert  
für Bildhauer-Zwecke, bis  
2 Meter hoch ohne Lagen,  
passend für grosse Figuren**in gelbem und blauem  
MUSCHELKALKSTEIN**garant. grösste Druckfestig-  
keit, absolut wetterbeständig

## REFERENZEN:

Leuenbank Zürich / Kantonalbank He-  
risau / Krematorium Schaffhausen /  
Grabdenkmal für Stocker v. Ziegler in  
Schaffhausen / Brunnenanlagen zum  
Rechberg, Zürich etc. etc.**Feine Beschläge**  
**F. BENDER ZÜRICH**  
*Illuster zu Diensten***Linoleum-Unterlagen**sollen, je nach den jeweiligen Verhältnissen, ver-  
schieden ausgeführt werden. Wir führen Linoleum-  
Unterlagen seit 15 Jahren in verschiedenen Ma-  
terialien und Systemen als Spezialität aus. / Im  
Schweizerischen Unfallversicherungs-Gebäude in  
Luzern haben wir sämtliche Unterlagen (zirka  
3500 Quadratmeter) in chlormagnesiumfreiem  
Belag nach Patent Nummer 43 576 ausgeführt.**Schweizerischer Baubedarf A.-G.  
Herzogenbuchsee (vorm. P. Kramer)****Ernst Scheer**  
HerisauFabrik für  
**Eisenkonstruktion**  
**Bauschlosserei**  
**Kunstschmiede**  
■ ■ ■  
**Beleuchtungs-  
körper****LICHTPAUSEN  
PLANDRUCKE**Telephon  
1107**A. WEGELIN - ZÜRICH, Uraniastr. 39****GEBRÜDER CAPREZ**

BAUNTERNEHMER

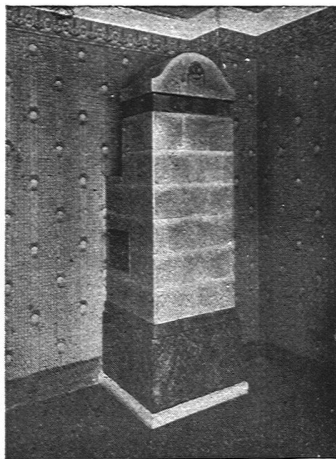
**CHUR**

Telephon No. 213

**AROSA**

Telephon No. 114

**Hoch-, Tief- und Eisenbetonbau**  
**Ingenieurbureau**



**Steph. Burkart Söhne**  
**OFENFABRIK**

Gegr. 1865 **Emmishofen** (Thurgau)  
Telephon 38 - Postcheckkonto VIII c 219

Fabrikation von  
**Chamotte-Öfen**

in allen Farben und Ausführungen  
Anfertigung nach jeder Zeichnung  
Kataloge zu Diensten

Erstellen von  
**Wand- und Boden-Belägen**  
in Küchen, Bädern etc.



**Kirsch & Fleckner**  
**FREIBURG** (Schweiz)

Atelier für Glasmalerei  
und Kunstverglasung

Kirchenfenster  
Wappenscheiben

Restauration und Kopien alter  
Glasgemälde

Skizzen und Devise auf Verlangen

**GOLDENE MEDAILLE**  
Schweiz. Landesausstellung Bern 1914

**EISENKONSTRUKTIONEN**  
**KUNSTSCHLOSSEREI**

**F. JENNY / DAVOS**

Gitter, Leuchter, Beschläge etc.  
in jeder Stilart

**EISENBETON & GLASZEMENT A.-G.**

TELEPHON 107.41 **ZÜRICH** LIMMATQUAI 34  
vorm. Scharf & Co., Zürich

Projektierung und Ausführung von  
**EISENBETON-KONSTRUKTIONEN**  
für den HOCH- und TIEFBAU  
**INDUSTRIE-BAUTEN**

Verglaste Eisenbeton-Behälter für die Lagerung aller  
alimentären und industriellen Flüssigkeiten // Feuer-  
sichere Lagerung von Benzin, Petrol, Alkohol etc. etc.

**Einbanddecken**

zu der Monatsschrift

**DAS WERK**

Buch- u. Kunstdruckerei  
Benteli A.-G., Bümpliz  
Preis Fr. 2. —

**J. Rukstuhl, Basel**

erstellt auf Grundlage vieljähriger Erfahrung

**Centralheizungen**

aller Systeme

Warmwasser — Niederdruckdampf etc.



**ROLLADEN-FABRIK**  
**CARL HARTMANN**  
**BIEL :: BIENNE**

Stahlblech-Rolladen / Holz-  
Rolladen / Roll-Jalousien /  
Roll-Schutzwände

Scheren-Gitter / Eiserne  
Schaufenster-Anlagen /

Verlag Benteli A.-G.  
Bümpliz-Bern

HERMANN FERNAU:

Durch!.. zur Demokratie!  
269 S. 8°. Preis Fr. 3. 90

Wie deutsche Geschicht-  
schreiber einst urteilen  
werden  
32 S. 8°. Preis 50 Cts.

□

J. W. HEADLAM:

Der deutsche Kanzler  
und der Kriegsausbruch  
20 S. 8°. Preis 30 Cts.

Die  
Kriegsziele der Alliierten  
26 S. 8°. Preis 50 Cts.

Les Conditions que les  
Alliés mettent à la Paix  
24 pages. 8°. Prix 50 cts.

□

M. BHOWNAGGREE:

Das Urteil  
des indischen Volkes  
36 Seiten. Preis 30 Cts.

Le Verdict des Indes  
40 pages. Prix 30 cts.



Spezialgeschäft und  
Reparaturwerkstätte  
für  
**Bade- u. Wasch-  
Einrichtungen**

**H. Schmid-Kocher, Bern**  
MECHANISCHE SPENGLEREI  
Lorrainestrasse 21 / Telephon Nr. 22.45  
Katalog gratis, Permanente Musterausstellung

## KEIM'SCHE MINERAL-FARBEN FÜR MONUMENTALE MALEREIEN

Lager für die Schweiz:

**CHR. SCHMIDT, ZÜRICH 5, Hafnerstr. 47**

### Neuere Ausführungen in Keim'scher Technik:

Paul Altherr:	Rathaus Rheinfelden, Fassadenmalerei
F. Boscovitz, jun.:	Naturwissenschaftliches Institut Zürich, Wandmalereien
E. Cardinaux:	Unfallversicherungs-Gebäude Luzern, Giebel-Figuren
Ch. Conradin:	Kantonalbank Chur, Wandgemälde
Ch. Conradin:	Schlachtkapelle Saas, Prättigau, Wandgemälde
P. Oswald:	Höhere Töchterschule Zürich, Wandgemälde
C. Roesch:	St. Annahof Zürich, Wandgemälde im Hof
Ernst Rüegg:	Zeughaus Schaffhausen, Fassadenmalereien
Ernst Rüegg:	Kantonalbank Herisau, Fassadenmalereien
Aug. Schmid:	Haus zum Schwarzhorn, Stein a. Rh., Fassadenmalereien
E. Stiefel:	Bezirksgebäude Zürich, Wandgemälde

## Bammert & Schneider / St. Gallen

Werkstätten für:  
**GIPSEREI, STUCCATUR  
TERRASIT-FAÇADENVERPUTZ  
MALEREI**

Mitinhhaber der Firma:

**CLAVADETSCHER, BAMMERT & Co., HERISAU**

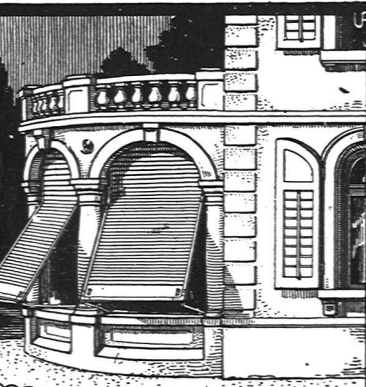
## Über die Verwendung von Eternit

Vom Bund Schweiz. Archi-  
tekten (B. S. A.) auf Veran-  
lassung der Schweiz. Ver-  
einigung für Heimatschutz  
herausgegeben. Gutachten.

8°. broschiert // 16 Seiten  
Preis 50 Cts.

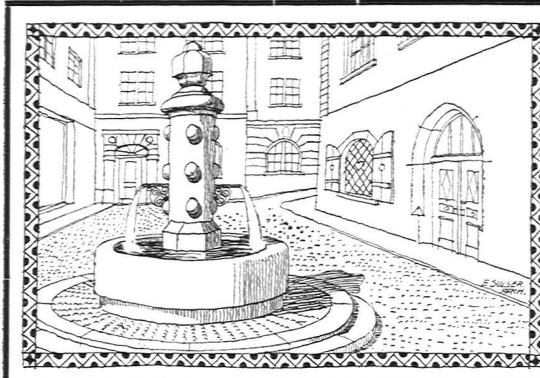
**Verlag Benteli A.-G.**  
Bümpliz-Bern

**WILH.  
BAUMANN  
HORGEN**



**Rolladen. Rolljalousien.  
Jalousieladen. Rollschutzwände**

Gegründet  
**1860**



## Granitwerk Andeer

**BAUARBEITEN**  
**Brunnenanlagen**  
Bildhauer-Rohblöcke  
in grünem Gneisgranit

**GOLDENE MEDAILLE**  
Bern 1914 // Chur 1913

## A.-G. der Möbel- und Parkett-Fabrik VON **ROBERT ZEMP** **EMMENBRÜCKE-LUZERN**

Kunstgewerbliches Etablissement für  
**INNENARCHITEKTUR & INNENDEKORATIONEN**  
empfiehlt sich den titl. Bauherren und Architekten für Ausführung gediegener  
**SCHREINERARBEITEN, MÖBEL, STOFFDEKORATIONEN ETC.**  
Renommiertes Haus für durchaus solide und kunstgerechte Ausführung  
Gegründet 1864

## **falzbautafeln Globus**

mit Luftzirkulation und Verpus gewährleistet schnell, billig u. rationell **trockene Wände** \* Muster u. Vorzugs-Offerte kostenfrei

**Mitteldeutsche Asphalt- und Ölwerke Dessitzsch**

## **BENER SÖHNE & C<sup>IE</sup>, CHUR**

### FEINE HOTEL-AUSSTATTUNGEN

Linoleum, Wäsche und  
Bett-Ausstattung des  
**SANATORIUMS ALTEIN**  
und anderer erster Häuser

### Firmen, die am Bau des Sanatoriums Altein beteiligt waren:

**Aufzüge:**

Schindler & Co., Luzern

**Beleuchtungskörper:**

Baumann, Koelliker & Co., Zürich  
Schweizerische Bronzewarenfabrik A.-G. Turgi

**Bettstellen:**

Embru-Werke A.-G., Rüti-Zürich

**Erd-, Maurer- und Beton-Arbeiten:**

Gebr. Caprez, Chur und Arosa

**Glaserarbeiten:**

A.-G. Baugeschäft, Chur

**Heizung u. Warmwasserversorgung:**

Gebr. Sulzer A.-G., Winterthur

**Kochherdanlage:**

J. Keller-Trüb & Söhne, Zürich

**Kühlraumanlage:**

Escher Wyss & Co., A.-G., Zürich

**Kunststeinarbeiten:**

G. Vanoli, Chur

**Linoleumarbeiten und Wäsche-  
lieferung:**

Bener Söhne & Cie., Chur

**Marmorarbeiten:**

Schmidweber, Zürich  
Schneebeli & Cie., Zürich

**Plattenbeläge:**

Sponagel & Co., Zürich.

**Sanitäre Anlage:**

J. Gestle, Chur

**Schlosserarbeiten:**

J. Gestle, Chur  
Versell & Cie., Chur  
F. Jenny, Davos

**Schreinerarbeiten:**

A.-G. Baugeschäft, Chur  
Kuoni & Cie., Chur

**Schwachstromanlage:**

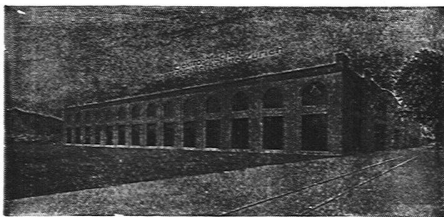
Emil Edel, Davos

**Stören, Möbel und Vorhänge:**

Paul Lampert, Chur

**Stückarbeit:**

Gebrüder Beck, Chur



## **Elektro-Mechan. Reparatur-Werkstätte Zürich**

Hardturmstr. 121 Eisenbahnstation  
Fabrik „Orion“ **Burkhard & Hiltbold / Zürich 5** Zürich-Letten  
Telephon: Geschäft 8355, Privat 8338 / Telegrammadresse: Elektromechan.

**Reparatur, Umwicklung, Umtausch, Kauf, Verkauf und Vermietung elektrischer Maschinen, Motoren, Transformatoren, Ventilatoren usw.**



**GENOSSENSCHAFT  
FÜR  
SPENGLER-  
INSTALLATIONS-UND  
DACHDECKERARBEIT  
ZÜRICH**  
ZEUGHAUS-STRASSE: 43  
Telephon 7821

**Spenglerarbeiten**

**Installationen**  
für Gas und Wasser

**Sanitäre Anlagen  
Dachdeckerarbeiten**

in solider, fachgemässer  
und rascher Ausführung  
Kostenanschläge gratis



„Lavator“ „Lavator“


Wäsche-Auswindmaschinen  
Wäsche-Zentrifugen  
Wäsch-Maschinen  
Wäsche-Siedekessel

**Ad. Schultheß & Co.**  
Ornamente-u. Waschapparatefabrik  
Zürich, Mühlebach-Reinhardstr.

**SIEGLE & Co., Rolladenfabrik, ZÜRICH 8**



Wellbleche  
Zusammen-  
schiebbare  
Gitter  
Eiserne  
Façaden



TELEPHON Nr. 4936

**GEBR. BECK, CHUR**

Teleph. 3.33      **Spezialgeschäft für**      Teleph. 3.33

**Gipserei- und Stukkaturarbeiten**

Prima Referenzen von ersten Architektur-  
Firmen der Schweiz / Prompte Bedienung

// **Die sanitären Anlagen mit  
Kalt- u. Warmwasser in allen  
Zimmern, Hydrotherapie etc.  
im Sanatorium Altein, Arosa**  
wurden ausgeführt von

**J. GESTLE, CHUR**  
**SANITÄRE ANLAGEN**

**PHOTOGRAPHIE**

**Spezialität in Architektur-Aufnahmen**

Techn. Konstruktionen, Intérieur, Maschinen etc.  
Aufnahmen für Kataloge und Werke aller Art

**H. Wolf-Bender, Kappelergasse 16, Zürich**  
Atelier für Reproduktionsphotographie

**GESCHMACKVOLLE INSERATE**  
**SIND STETS VORNEHME  
GUTE REPRÄSENTANTEN**

Künstlerische Entwürfe

für Inserenten im „Werk“ kostenfrei  
durch den Verlag Benteli A-G Bümpliz



SCHWEIZ.

# LICHTPAUSANSTALTEN A.G.

Auf der Mauer 4 **ZÜRICH** Auf der Mauer 4

Filialen in **Bern, St. Gallen & Luzern**

**Heliographie**  **Negrographie**

Spezialität: **Trockendruck** [Plandruck]

Heliographie-Paus- und Zeichenpapiere  
**Lichtpaus-Apparate**

Man verlange Muster u. Preislisten.

# Versell & Co

## Chur

□

### Eisen- Konstruktionen jeder Art

□

Übernahme und Ausführung von  
**Hotels- u. Wohnungs-Ausstattungen**

Grosses Musterlager / Eigene Werkstätten  
Prima Referenzen

○ ○ ○  
Höfl. empfiehlt sich

## PAUL LAMPERT / CHUR

MÖBEL UND DEKORATION

# Emil Edel

## Davos-Platz

Spezialgeschäft  
für moderne  
elektrische  
**Hotel-Anlagen**

Sonnerie-, Lichtsignal-,  
Telephon-, Uhren-, Temperatur-  
anzeige-, Wasserstandsfernmelde-,  
Feuermelde-Anlagen etc.

Reparaturen / Offerten gratis

# Richard Staub / Zürich 8

Spezialität in Baubeschlägen  
in allen Preislagen

▼

# GLAS-EISEN-BETON



Gold-Medaille  
J.B.A. Leipzig  
Patent

SYSTEM KEPLER

## Für Fußböden Dächer & Wände

Große Tragfähigkeit. Billig in der Herstellung.  
Minimale Unterhaltungskosten. Feuersicher  
Leicht zu reinigen. Kein Anstrich nötig.

**Vertreter:**  
**Rob. Loofer, Zürich 4**  
Badenerstrasse 41.

**KUNSTGEWERBLICHE WERKSTATTE FÜR WOHNUNGS-  
EINRICHTUNGEN.**

TELEPHON No. 3084.

## HUGO WAGNER, BERN.

**ATELIER FÜR INNEN-AUSBAU UND GESAMTE AUSSTATTUNG VON  
WOHN- UND REPRÄSENTATIONSRÄUMEN · EINRICHTUNG MODERNER  
VILLEN, HOTELS U. KAUFHÄUSER, SOWIE AUSFÜHRUNG FEINER BAU-  
SCHREINER-ARBEITEN UND TREPPENANLAGEN. KOSTENANSCHLÄGE.  
BURO: HOCHBUHLWEG 7. WERKSTATTEN: NIESENWEG 10.**

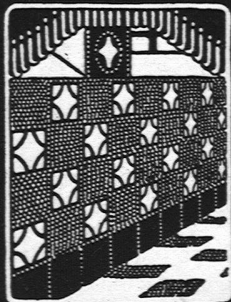
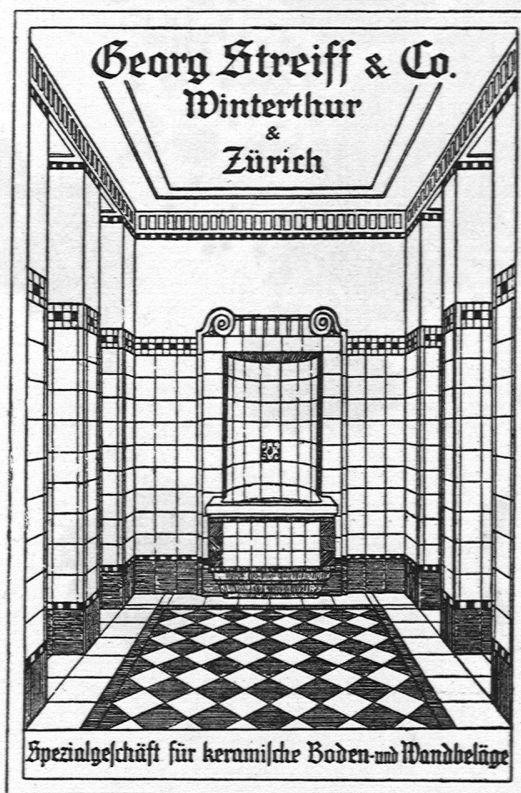


KATALOGE  
PREISLISTEN  
PROSPEKTE  
TABELLEN  
BRIEFKÖPFE  
RECHNUNGEN  
ZIRKULARE  
GESCHÄFTS-  
KARTEN  
KUVERTS

usw. usw.

liefert rasch und in  
besten Ausführung

Buch- und Kunstdruckerei  
**BENTELI A.-G.**  
BÜMPLIZ-BERN



# BUCHNER & Co

ZÜRICH · LANGSTR. 147-153

SPECIALHAUS · F · AUSFÜHRUNG  
DEKORATIVER · KERAMISCHER  
BODEN · UND · WANDBELÄGE



# **Sanatorium Altein Arosa**

**Heilanstalt für Lungenkranke**

**1800 m über Meer / Neu eröffnet**



**Windgeschützte, prachtvolle Lage dicht am Walde, längste  
Besonnung / Ebene Spazierwege / Neueste hygienische  
und betriebstechnische Einrichtungen / Appartements  
mit Privatbädern**

**Spezialabteilung für chirurgische Tuberkulose  
Sonnenbäder / Pflegepersonal**

**Chefarzt: Dr. O. AMREIN / Hausarzt: Dr. H. HEINZ**



**Pensionspreis inkl. Zimmer, Behandlung etc. von Fr. 15 an  
Prospekte und Auskunft durch die Direktion:**

**P. WIELAND**