

Objektyp: **Advertising**

Zeitschrift: **Das Werk : Architektur und Kunst = L'oeuvre : architecture et art**

Band (Jahr): **4 (1917)**

Heft 1

PDF erstellt am: **19.09.2024**

Nutzungsbedingungen

Die ETH-Bibliothek ist Anbieterin der digitalisierten Zeitschriften. Sie besitzt keine Urheberrechte an den Inhalten der Zeitschriften. Die Rechte liegen in der Regel bei den Herausgebern. Die auf der Plattform e-periodica veröffentlichten Dokumente stehen für nicht-kommerzielle Zwecke in Lehre und Forschung sowie für die private Nutzung frei zur Verfügung. Einzelne Dateien oder Ausdrucke aus diesem Angebot können zusammen mit diesen Nutzungsbedingungen und den korrekten Herkunftsbezeichnungen weitergegeben werden. Das Veröffentlichen von Bildern in Print- und Online-Publikationen ist nur mit vorheriger Genehmigung der Rechteinhaber erlaubt. Die systematische Speicherung von Teilen des elektronischen Angebots auf anderen Servern bedarf ebenfalls des schriftlichen Einverständnisses der Rechteinhaber.

Haftungsausschluss

Alle Angaben erfolgen ohne Gewähr für Vollständigkeit oder Richtigkeit. Es wird keine Haftung übernommen für Schäden durch die Verwendung von Informationen aus diesem Online-Angebot oder durch das Fehlen von Informationen. Dies gilt auch für Inhalte Dritter, die über dieses Angebot zugänglich sind.

während der Wert des Geländes mit 2,5 Mill. K. angesetzt wird. — Gleichzeitig wird auch der Plan eines großen Volkstheaters mit 5000 Plätzen erörtert und es ist hierfür ein Geländeauf der Schmelz, in der Nähe des neuen Stadtmuseums, vorgeschlagen worden.

Die deutsche Botschaft in Petrograd. Den Russischen Blättern zufolge soll die deutsche Botschaft in Petrograd, der wundervolle Palastbau von Peter Behrens, der beim Ausbruch des Krieges in Brand gesetzt wurde, wiederhergestellt werden. Die Arbeiten leitet der Rigaer Ingenieur Ignaz Feodor Kolbeff, der im Jahre 1900 das Yaltaer Lustschloß des Zaren umbaute. Die Kosten des Neubaus sollen sich auf 3 $\frac{1}{2}$ Mill. Rubel belaufen.

AUS AMERIKA

Höchstmasse für Wolkenkratzer. In New York ist nach dem „Ingenieur“ eine Verordnung in Kraft gesetzt, nach der die Wolkenkratzer nur noch 2 $\frac{1}{2}$ mal so hoch gebaut werden dürfen, wie die Straßen breit sind. In Fabrikbezirken dürfen die Häuser 2 mal, in Miethausvierteln 1 $\frac{1}{2}$ mal, in reinen Wohnvierteln so hoch sein, wie die Straße breit ist.

Die Gründe der neuen Verordnung sind noch nicht bekannt geworden; beabsichtigt ist sie lange, scheiterte aber am Widerstande der Grundeigentümer. Diese dürften ihren Widerstand aufgegeben haben, seitdem es bekannt ist, daß kaum ein Wolkenkratzer aus den Mieten allein eine nennenswerte Überrente gibt. Als Werbemittel dürften aber die Wolkenkratzer auch in New York kaum noch ziehen.

E. BECK Pieterlen bei Biel

Telegramme: PAPPBECK
Telephon 20.08

Fabrik für
Ia. Holzzement
Isolierplatten, Dachpappen
Isolierteppiche, Korkplatten
und sämtliche
Teer- und Asphaltfabrikate
Deckpapiere

roh und imprägniert, in nur bester
:: Qualität, zu billigsten Preisen ::



GEBRÜDER
SULZER
AKTIENGESELLSCHAFT

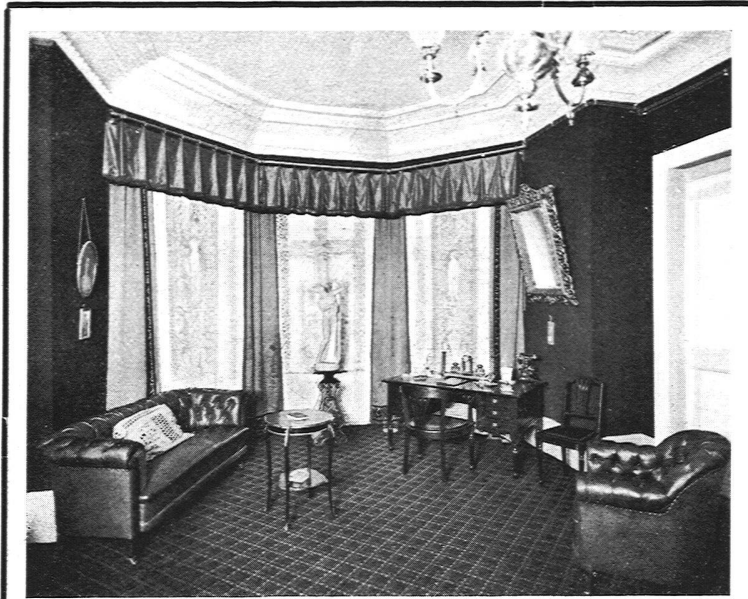
ABTEILUNG
ZENTRALHEIZUNGEN

Warmwasserheizungen — Hoch- und Nieder-
druckdampfheizungen — Fernheizungen —
Warmwasserversorgungen — Badeeinrichtungen

ENTSTAUBUNGSANLAGEN
für private und öffentliche Gebäude

Luftbefeuchtungs- und Ventilationsanlagen
Dampfkochküchen, mechanische Wäschereianlagen
Fahrbare und stationäre Desinfektionsapparate

WINTERTHUR, Aarau, Bern, Lausanne, St. Gallen, Zürich



Bolleter, Müller & Co., Zürich
Möbelfabrik und Bauschreinerei

GESAMTER INNENAUSBAU | STÄNDIGE AUSSTELLUNG
 nach eigenen od. gegebenen Entwürfen > Bahnhofstrasse 57, I. Stock >
 Ia. Ausführung - Feinste Referenzen > St. Annahof (Kein Laden) >

Kauft
 meine Spezialmarke :

**WIDMANN-
 ZIGARREN**

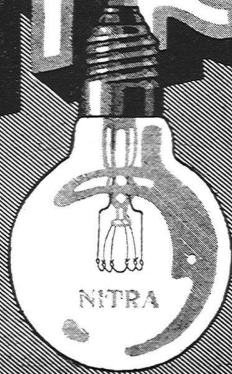
zu 15 und 20 Cts.



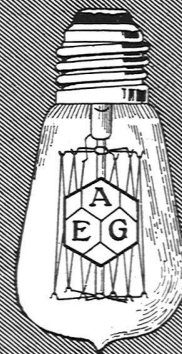
L. A. BERTHOUD
BERN
 BEIM WIDMANNBRUNNEN

DRUCKAUFTRÄGE
 aller Art werden ausgeführt von
 der Buch- u. Kunstdruckerei
Benteli A.-G., Bümpliz-Bern

NITRA



**ÜBERALL
 BEVORZUGT!**





Keramische Werkstätten
Gebrüder Mantel

Elgg

fabrizieren:
Baukeramik, Majoliken
Brunnen, Cheminées
Kachelöfen



Jurastrasse, Langenthal

Aeberli-Makadam-Philippin

für Strassen, Trottoirs, Fabrikhöfe, Garten- und Parkanlagen
staubfrei - schlammfrei - stets trocken - geräuschlos - über 500.000 m² eingebaut

Schweizerische Strassenbau-Unternehmung A.-G.

Aeberli-Makadam- und Asphaltwerke
Lausanne - Bern - Zürich
Telephon 2028 Tel. 5454 Tel. 113.71

Gipser- und Malergenossenschaft Zürich

Bureau: Erlachstrasse 37, Zürich 3 — Telephon 7825
empfiehlt sich für sämtliche einschlägigen Arbeiten

Mässige Preise

Prima Referenzen



Das Ideal aller Gerüste

(ohne Stangen) ist das

Blitz-Gerüst

System E. Schärer

Ungehindert freier Verkehr
bei Gebäude-Renovationen,
Neu- und Umbauten

Mietweise Erstellung für Maurer-, Steinhauer-, Spengler- und Maler-Arbeiten usw. durch:

- | | |
|---|---|
| Zürich: Fietz & Leuthold, Baugeschäft, Seefeldstr. 152 | Genf: Ed. Cuénod, S. A., Entrepren., rue du Stand 30 |
| Zürich 2: Erismann, Ing.- u. Baugeschäft, Bleicherweg 36 | Neuhausen: Joseph Albrecht, Baumeister |
| Winterthur: M. Häring, „ Wildbachstr. 21 | Herisau: Joh. Müller, Baumeister, Spittelstrasse |
| Andelfingen: E. Landolt-Frey, „ Klein-Andelfingen | St. Gallen: Gschwend, Siegrist & Cie., Wasserstrasse |
| Bern: G. Rieser, „ Münzgraben 6 | Olten: Otto Ehrensperger, Architekt und Baumeister |
| Luzern: E. & A. Berger, „ | Glarus: Rud. Stüssy-Aebly, Baumeister |
| | Rheinfelden: F. Schär, Baumeister |

Vermietung von Trägern an Baumeister und Private durch die
Schweizerische Gerüst-Gesellschaft A.-G. / Zürich 7

Steinwiesstrasse 86 / Telephon Nr. 2134 / Telegramm-Adresse: „Blitzgrüst“



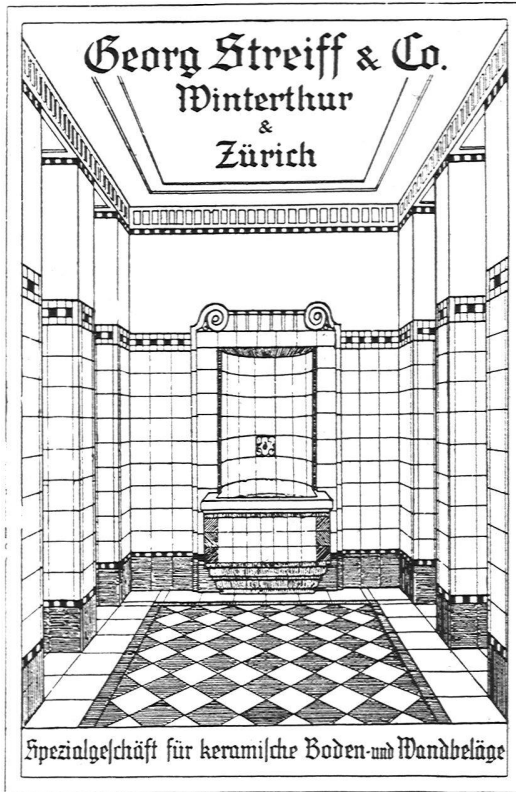
Parquet- und Chalet-Fabrik Interlaken

Gegründet 1850 / Export nach allen Ländern

Chaletbau / Zimmerarbeiten

Schreinerei / Innenausbau / Bureaumöbel

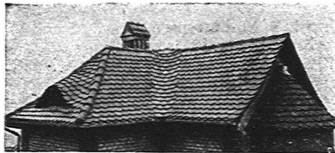
Parquets / Vom einfachsten bis reichsten Dessin



**A. RUOSS
NIEDERLENZ**

Alle Arten Bild- und
Steinhauerarbeiten

Spezialgeschäft für Dacheindeckungen



entsprechend der
heutigen Architektur

ohne Verwendung
von Blech



FELIX BINDER, Dachdeckermeister, ZÜRICH 3

Bremgartnerstrasse 69

Telephon 8934

GUGGENBÜHL, MÜLLER & Co., ZÜRICH

ERSTELLEN

ZENTRALHEIZUNGEN ALLER SYSTEME, LÜFTUNGS-,
WARMWASSERBEREITUNGS- & SANITÄRE ANLAGEN

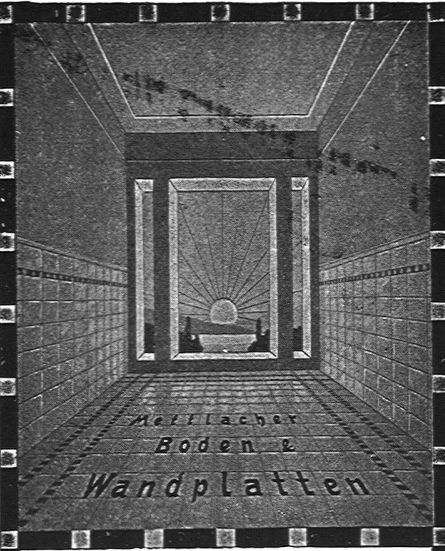
FÜR WOHNHÄUSER, VILLEN, HOTELS, SCHULHÄUSER, SPITÄLER UND FABRIKEN

AUSZEICHNUNG AN DER SCHWEIZ. LANDESAUSSTELLUNG, BERN: GOLDENE MEDAILLE

★ BALMER & SCHWITZER ★
A-G
GRAPHISCHE



ANSTALT • BERN
BALMWEG 22-24 • WEISSENSTEINSTR. 87
TEL. 965



Metallacher
Boden &
Wandplatten

Jeuch, Huber & Cie.
Basel - Zürich

PATENTE
SMARTEK & MUSTERSCHNITT
Hans Stickelberger
Ingenieur
BASEL, Leonhardstr. 34

∴ „DAS WERK“ ∴
EINGEBUNDENE JAHRGÄNGE 1914, 1915 u. 1916
werden, solange Vorrat, zum Preise von Fr. 17.— pro Jahrgang abgegeben

HERMANN MOOS & Co., ZÜRICH

Löwenstrasse 61, b. Hauptbahnhof :: Telephon 4804

Reichhaltiges Lager in Büromöbeln:

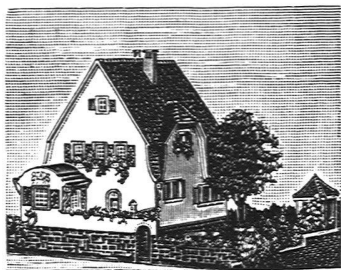
Schreibtische, Rolljalousiepulte, Flachpulte, Komplette Herrenzimmer
Kombinierbare und andere Bücherschränke, Notenschränkchen, Akten-
schränke, Briefordnerschränke, Vertikalschränke, Extraanfertigungen
nach besonderen Entwürfen. Grosser Katalog gratis.

**Die Pulte für die Kassenräume und für die Buchhaltung der
Leuenbank sind durch uns ausgeführt und geliefert worden.**

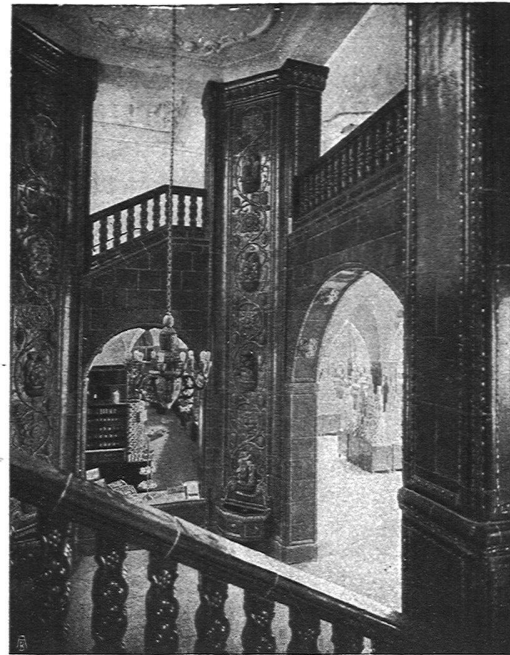
Continental-Schreibmaschinen

Generalvertretung für die Schweiz

GROSSES LAGER IN SÄMTLICHEN BÜROMASCHINEN



Modelle für
Hoch- & Tiefbauten
H. LANGMACK - ZÜRICH
 Forchstr. 290 - Atelier für Kartonmodelle



SPONAGEL & Co **Mutz-Keramik**
 Keramische Boden-
 und Wandbeläge //

Schweizerische
Drahtziegelfabrik A.-G.
 Lotzwil (Bern)

Drahtziegelgewebe
 (Ziegelrabitz)

♦♦ **Vorzüglicher** ♦♦
Putzmörtelträger
 ♦♦♦

Bern 1914: Goldene Medaille
 Prima Referenzen - Prospektus
 und Muster gratis auf Verlangen



*Blaugetönte Bank auf roten Melslerplatten
 vor Mauer aus rotem Ackerstein*

OTTO FRÖBEL'S ERBEN
 Gartenarchitekten Zürich 7