

Objekttyp: **Advertising**

Zeitschrift: **Das Werk : Architektur und Kunst = L'oeuvre : architecture et art**

Band (Jahr): **1 (1914)**

PDF erstellt am: **25.09.2024**

Nutzungsbedingungen

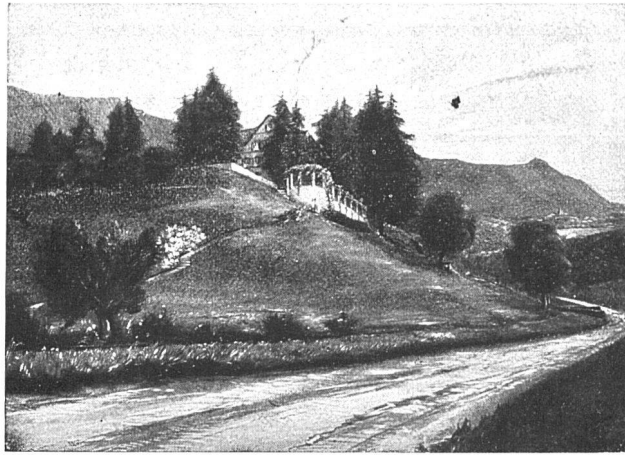
Die ETH-Bibliothek ist Anbieterin der digitalisierten Zeitschriften. Sie besitzt keine Urheberrechte an den Inhalten der Zeitschriften. Die Rechte liegen in der Regel bei den Herausgebern.

Die auf der Plattform e-periodica veröffentlichten Dokumente stehen für nicht-kommerzielle Zwecke in Lehre und Forschung sowie für die private Nutzung frei zur Verfügung. Einzelne Dateien oder Ausdrucke aus diesem Angebot können zusammen mit diesen Nutzungsbedingungen und den korrekten Herkunftsbezeichnungen weitergegeben werden.

Das Veröffentlichen von Bildern in Print- und Online-Publikationen ist nur mit vorheriger Genehmigung der Rechteinhaber erlaubt. Die systematische Speicherung von Teilen des elektronischen Angebots auf anderen Servern bedarf ebenfalls des schriftlichen Einverständnisses der Rechteinhaber.

Haftungsausschluss

Alle Angaben erfolgen ohne Gewähr für Vollständigkeit oder Richtigkeit. Es wird keine Haftung übernommen für Schäden durch die Verwendung von Informationen aus diesem Online-Angebot oder durch das Fehlen von Informationen. Dies gilt auch für Inhalte Dritter, die über dieses Angebot zugänglich sind.



Paul Schädlich Garten-Architekt/Zürich 2

Projektiert Gartenanlagen, übernimmt od. leitet deren Ausführung. Aufstellung von Bepflanzungsplänen. Atelier für Gartenarchitekturen. Sportplätze. Gartenmöbel. Besuche u. Vorschläge kostenlos u. bereitwilligst

Gegen Zementzusatzmittel zur Abdichtung von Zementputz bieten Inertol-Anstriche den bedeutsamen Vorteil, daß die Lückenlosigkeit des Inertol-Ueberzugs ohne weiteres durch den äußeren Augenschein kontrolliert werden kann, während Ungleichmäßigkeit in der Beimischung von Zusatzmitteln erst durch das Versagen der Abdichtung sich herausstellt. Seifenartige Zementzusätze können den sauren Bestandteilen vieler Wässer keinen so nachhaltigen Widerstand leisten wie Inertol.

Nach fachmännischem Urteil bekommen Inertol-Anstriche keine Haarrisse, weil sie im Gegensatz zu anderen Farbanstrichen nicht oxydieren. Besonders vorteilhaft ist Inertol im Vergleich zu Goudron. Inertol ist auf die Dauer zuverlässiger in seiner dichtenden Wirkung, einfacher in der Anwendung und so ausgiebig, daß Inertol-Anstriche fix und fertig billiger zu stehen kommen als Goudron und Farbanstriche.

Durch die Praxis ist die einzigartige Leistungsfähigkeit des Inertol zum Schutz von Zement und Eisen unwiderleglich erwiesen.

Anfragen und Aufträge beliebe man zu richten an die Firma *Martin Keller, Zürich, Neu-Seidenhof.*

Eine Bitte an die Herren Architekten! Die Tragweite der wirtschaftlichen Wunden, welche der europäische Krieg unserm Lande bereits geschlagen, ist unermesslich. Handel und Gewerbe liegen darnieder. Schwer drücken die Konsequenzen auf den wirtschaftlich schwächsten Teil unserer Bevölkerung, die Arbeiterschaft. Unter diesen spielen die Bauarbeiter eine ganz bedeutende Rolle. Meister Schmalbart klopft an die Türen der Arbeiterfamilien, deren Ernährer vor Kriegsausbruch auf Baustellen Erwerb fanden, die jetzt still liegen. Das Unternehmertum steht diesen Verhältnissen ohnmächtig gegenüber.

Es ist wohl anzunehmen, daß die Bauten da, wo die Frage der Weiterführung der Bauten von der Frage der Wiedereröffnung der Baukredite abhängt, im Interesse der Arbeiterschaft neue Mittel zur Verfügung stellen, wenn die Verhältnisse ihnen

Sanitäre Anlagen und Zentralheizungen



Duschhänek
u. Kussmäul
Zürich
Stauffacherplatz 3

dies auch nur einigermaßen gestatten. Das Gleiche ist anzunehmen bei öffentlichen Bauten von Seite der Behörden. Bei der Kategorie von Bauherren aber, welche nicht oder nicht ausschließlich auf Bankkredite angewiesen sind, müßte dahin gewirkt werden, daß angefangene Bauten weitergeführt werden und neue Projekte zur Ausführung gelangen. Die Unternehmer werden sich in Hinsicht auf Zahlungen weitgehendster Einschränkung unterziehen, die Hauptsache bleibt vorerst, daß die Arbeiterschaft abgelöhnt werden kann. Es ist einleuchtend, welche Tat heute in der Weiterführung von Bauarbeiten liegt. Dabei handelt es sich ja nicht um Unterstützungen ohne Gegenwerte. Auf welche Seite auch in dem ungeheuren Ringen der Völker um die Vorherrschaft in Europa der Sieg fällt, lange kann der Krieg unmöglich dauern und nach dem Frieden werden Sieger und Besiegte sich wieder auf ihre Kulturaufgaben besinnen. Man wagt zu hoffen, daß speziell auch unser Land, das jetzt so fest entschlossen und kraftvoll seine Neutralität zu verteidigen sich anschickt, zur weiteren Förderung von Kulturwerten hinreichend Gelegenheit finden wird. Es ist mit Bestimmtheit anzunehmen, daß Bauobjekte, die jetzt trotz Krieg weitergeführt werden, ihrer Zweckbestimmung erhalten bleiben.

Die Bande gerechtfertigten Vertrauens, welche glücklicherweise in unserm Lande Bauherrschaft und Architekten meist verbinden, dürften der Fürbitte der Architekten für die Arbeiterschaft Gehör verschaffen. Ich weiß mich einig mit der gesamten Unternehmerschaft, wenn ich in obigem Sinne an die Herren Architekten appelliere.

Rud. Lüthi, Geschäftsführer der Immobil.-Gesellschaft.

Abonnieren Sie
„DAS WERK“
 Monatsausgabe
 jährlich 12 reich illustrierte Hefte zu
 Fr. 18.— das Jahr
 Verlag Benteli A.-G., Bümpliz

Gipser- und Malergenossenschaft Bern

Ausführung sämtl. Gipser-, Rabetz- u. Stukkatur-Arbeiten; Dekorations- u. Flachmalerei; Schriften; Glasaffichen; chem. Holzbeizungen und Wandbespannungen
 Ausgeführte Arbeiten: Gesellschaftshaus zum Maulbeerbaum mit Variété-Saal; Neubau Volkshaus; S. L. A. Verputz und Rabetzgewölbearbeiten im Dörfli und Eingang Länggasse, etc., Szeneriebahn

Das Werk ist das geeignetste Insertionsorgan für alle im Baufache und Handwerk tätigen Geschäfte u. Unternehmungen