

Objektyp: **Advertising**

Zeitschrift: **Das Werk : Architektur und Kunst = L'oeuvre : architecture et art**

Band (Jahr): **1 (1914)**

PDF erstellt am: **20.09.2024**

### **Nutzungsbedingungen**

Die ETH-Bibliothek ist Anbieterin der digitalisierten Zeitschriften. Sie besitzt keine Urheberrechte an den Inhalten der Zeitschriften. Die Rechte liegen in der Regel bei den Herausgebern.

Die auf der Plattform e-periodica veröffentlichten Dokumente stehen für nicht-kommerzielle Zwecke in Lehre und Forschung sowie für die private Nutzung frei zur Verfügung. Einzelne Dateien oder Ausdrucke aus diesem Angebot können zusammen mit diesen Nutzungsbedingungen und den korrekten Herkunftsbezeichnungen weitergegeben werden.

Das Veröffentlichen von Bildern in Print- und Online-Publikationen ist nur mit vorheriger Genehmigung der Rechteinhaber erlaubt. Die systematische Speicherung von Teilen des elektronischen Angebots auf anderen Servern bedarf ebenfalls des schriftlichen Einverständnisses der Rechteinhaber.

### **Haftungsausschluss**

Alle Angaben erfolgen ohne Gewähr für Vollständigkeit oder Richtigkeit. Es wird keine Haftung übernommen für Schäden durch die Verwendung von Informationen aus diesem Online-Angebot oder durch das Fehlen von Informationen. Dies gilt auch für Inhalte Dritter, die über dieses Angebot zugänglich sind.



**KARTON-MODELLE**  
Hoch- u. Tiefbauten in Karton • Reliefs  
in Spezialmasse • Holzkonstruktionen  
**H. Langmack**  
Atelier für Kartonmodelle  
Zürich, Forchstrasse 290  
Prima Referenzen v. Privaten u. Behörden

**Herm. Mumprecht**  
**Bern**

---

**Kunstschmiede**  
**Eisenbauwerkstätte**  
Schaufensteranlagen  
in Messing und Bronze  
Fabrikation von Scherengitter

---

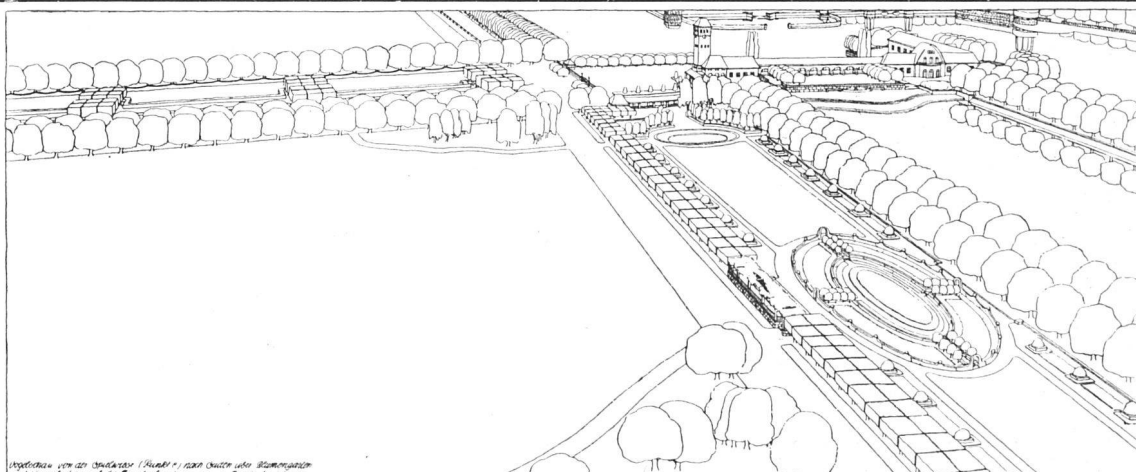


**SPONAGEL & C** **Mutz-Keramik**  
**ZÜRICH** **Keramische Boden-  
und Wandbeläge //**

**Gotthard Arnet & Joh. Vonarburg** *REFERENZEN*

Telephon 1260 **Steinhauergeschäft** Telephon 1260  
**Luzern und Horw**  
Bureau in Luzern  
Spezialität: **Horwer Stein :: Eigener Steinbruch**

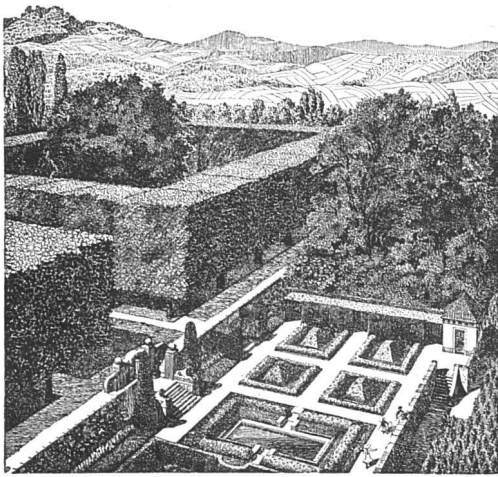
Hotel Montana	Schulhaus Sarnen
HH. Schubiger & Co.	Schulhaus Ruswil
Schulhaus St. Karli	Parterre Hotel Storchen Bern
Stiftskirche	Universität Zürich 250 m <sup>2</sup>
St. Pauluskirche	Moosmatt-Schulhaus Luzern
Schulhaus Horw	::: :::



Abgezeichnet von den Architekten (Arnet & Vonarburg) nach einem von Blumengärten  
und Wasserbecken auf der Hauptgebäudeanlage mit Hauptgebäuden

Aus dem Volkspark an der N. . . Spielwiese, Blumengärten  
mit Wasserbecken umgeben die Hauptgebäulichkeiten

**OTTO FRÖBEL'S ERBEN**  
Gartenarchitekten Zürich 7



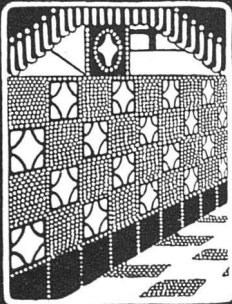
# Gartenanlagen

Spezialgeschäft

## Gebrüder Mertens

Bureau: Zürich 7 Bureau:  
1 Jupiterstr. Jupiterstr. 1

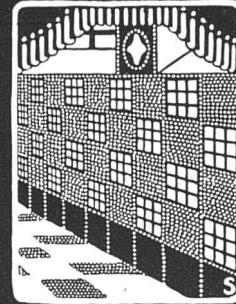
# Gartenanlagen



# BUCHNER & Co

ZÜRICH · LANGSTR. 147-153

SPECIALHAUS · F · AUSFÜHRUNG  
DEKORATIVER · KERAMISCHER  
BODEN-UND · WANDBELÄGE



# CATENA-KESSEL

Gußeiserner Großkessel bis 300 qm Heizfläche

:: für Zentralheizung und Warmwassererzeugung ::

**Rova-Kessel**

0,6 bis 3,1 qm

**Strebel-Kessel**

3 bis 17 qm

**Eca-Kessel**

12,5 bis 40 qm

==== Verlangen Sie unsere ausführlichen Drucksachen ====

# STREBELWERK ZÜRICH 1

STUCCOLIN

ERNST HABERER & Cie  
BERN  
ATELIERS  
FÜR BILDHAUER- UND  
KUNSTSTEINARBEITEN  
STUCCATUR  
GIPSEREI U. MALEREI

STUCCOLIN 30040

Eberth & Thoma  
Werdmühleplatz 2  
Zürich  
Beleuchtungskörper  
Teleph. 9055

Zigarren-Import L. A. BERTHOUD, BERN  
am Hirschengraben  
Havana-, Hamburger-, Bremer-Zigarren  
In- und ausländische Zigaretten u. Tabake  
Alleinverkauf der Marke J. V. Widmann

Th. Bertschingers Söhne  
**Hoch- und Tiefbau-Unternehmung**  
Zürich-Lenzburg

ABTEILUNGSZWEIGE IM HOCHBAU:  
Maurerei Eisenbetonbau Hausteinbetrieb  
(Othmarsinger Muschelsandstein) Zimmerei Glaserei Schreinerei

**Ausgerüstet mit tüchtigem, geschultem Personal und den modernsten Baumaschinen**

PATENTE  
Hans Stichelberger  
Ingenieur  
BASEL, Leonhardstr. 34

ARNOLD BARGETZI  
Marmorindustrie Solothurn  
Marmorarbeiten — Grabdenkmäler  
Maschinelle Einrichtungen  
Telephon 537

RUD. WEISS  
BERN  
Telephon 880 — Kesslergasse 7

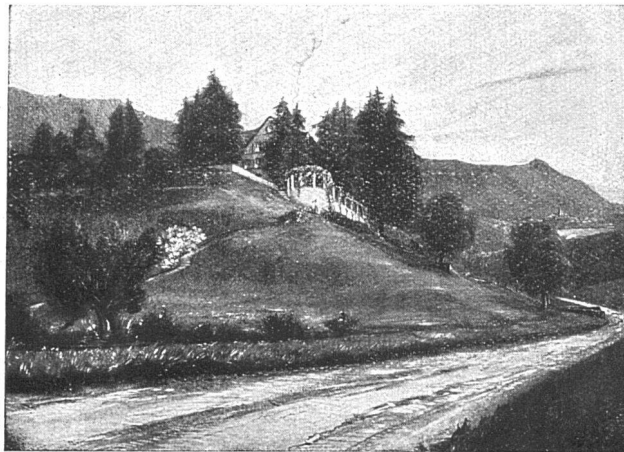
Bauspenglerei  
Sanitäre Anlagen  
Bäder etc.

**Die Erbauung des Stadtmuseums auf der Schmelz in Wien** ist durch den Wiener Gemeinderat in seiner Sitzung vom 10. Juli nach dem Entwurf Hoffmann-Tranquillini und mit einem Aufwand von rund 4628000 Kronen genehmigt worden. Vor dem Museum wird eine monumentale Platzanlage entwickelt. Alle Architekturteile werden in Stein erstellt, die Flächen in Edelputz geputzt. Die Decken werden in Eisenbeton ausgeführt, die Treppen in Granit und Marmor. Der Haupteingang wird an der Nordwestecke liegen; der mittlere Eingang führt zu den Garderoben und Sammlungen, der seitliche zu den Vortragssälen. Die Verwaltungsräume erhielten einen besonderen Eingang in einer Turmanlage.

**Neubau des Arbeitshauses in Bremen.** Das Bremer Arbeitshaus, das sich in einem alten Gebäude an der sogenannten Herrlichkeit am linken Weserufer befindet, soll einen Neubau erhalten. Durch Beschluß von Senat und Bürgerschaft ist im September 1912 für 677 000 Mark ein größeres Areal im Neuenlanderfelde angekauft worden, das jetzt zur Errichtung des neuen Armenhauses Verwendung finden soll. Die beauftragte Deputation legt zu dem Zwecke ein Projekt vor, nach dem die künftige Arbeitsanstalt einen Kostenaufwand von 2,413,000 Mark erfordern wird.

In **Magdeburg** soll 1916 eine mitteldeutsche Ausstellung stattfinden, an der sich die Provinz Sachsen, die Thüringischen Staaten und die Herzogtümer Anhalt und Braunschweig beteiligen werden.

**Die geätzte Spitze.** Über das Ätzverfahren der Plauener sogen. „Luftspitze“ berichtet L. Tiefenthal in der „Textilwoche“ folgendes: „Zum Besticken als Grundstoff wird meist roter Wollstoff verwendet. Dieser Grundstoff wird durch eine ätzende Flüssigkeit oder durch Wärme entfernt. Es gibt zwei verschiedene Ätzverfahren, nämlich das sogenannte trockene Ätzverfahren oder die nasse Bleiche, bei ersterem wird der Grundstoff, ein chemisch präpariertes Baumwollgewebe, durch Wärme vernichtet und so von der Stickerei, die der Wärme stand-



## **Paul Schädlich** **Garten-Architekt/Zürich 2**

Projektiert Gartenanlagen, übernimmt od. leitet deren Ausführung. Aufstellung von Bepflanzungsplänen. Atelier für Gartenarchitekturen. Sportplätze. Gartenmöbel. Besuche u. Vorschläge kostenlos u. bereitwilligst

# **Kunststeinfabrik Herzogenbuchsee**

## **Treppen-Anlagen**

liefern als Spezialität auch auf grössere Entfernungen zu mässigen Preisen und kurzer Lieferungsfrist, richtig Eisen armiert in verschiedenen Ausführungen.

## **Facadensteine**

in beliebiger Ausführung, namentlich auch in diversen Sorten Muschelkalkstein.

## **Kunstbetonarbeiten**

Vorsatzbeton und bearbeiteter Steinputz.

## **Ausführungen in Simili-Pierre**

und in Edelputz für Facaden und Innenarbeiten. Lieferung von Material eigener Fabrikation.

Schweiz. Baubedarf A.-G., Herzogenbuchsee  
vorm. Peter Kramer.