

Objektyp: **Advertising**

Zeitschrift: **Das Werk : Architektur und Kunst = L'oeuvre : architecture et art**

Band (Jahr): **1 (1914)**

PDF erstellt am: **26.09.2024**

Nutzungsbedingungen

Die ETH-Bibliothek ist Anbieterin der digitalisierten Zeitschriften. Sie besitzt keine Urheberrechte an den Inhalten der Zeitschriften. Die Rechte liegen in der Regel bei den Herausgebern.

Die auf der Plattform e-periodica veröffentlichten Dokumente stehen für nicht-kommerzielle Zwecke in Lehre und Forschung sowie für die private Nutzung frei zur Verfügung. Einzelne Dateien oder Ausdrucke aus diesem Angebot können zusammen mit diesen Nutzungsbedingungen und den korrekten Herkunftsbezeichnungen weitergegeben werden.

Das Veröffentlichen von Bildern in Print- und Online-Publikationen ist nur mit vorheriger Genehmigung der Rechteinhaber erlaubt. Die systematische Speicherung von Teilen des elektronischen Angebots auf anderen Servern bedarf ebenfalls des schriftlichen Einverständnisses der Rechteinhaber.

Haftungsausschluss

Alle Angaben erfolgen ohne Gewähr für Vollständigkeit oder Richtigkeit. Es wird keine Haftung übernommen für Schäden durch die Verwendung von Informationen aus diesem Online-Angebot oder durch das Fehlen von Informationen. Dies gilt auch für Inhalte Dritter, die über dieses Angebot zugänglich sind.

Rissfrei, Feuerfest, Unveränderlich
 durch Einflüsse aller Art, sind

Deckenkonstruktionen

in
Drahtziegelgewebe (Ziegelrabit)
 und eignen sich daher vortrefflich für Fabriken,
 :: Käsereien, Stallungen, Waschküchen etc. ::

Einen Beweis hierfür liefert folgendes Zeugnis:
 „Ihrem Wunsche gemäss bezeuge ich hiermit gerne, dass ich im
 Käsereineubau in Ihr Drahtziegelgewebe als Rabitdecke
 auf armierte Betonrippendecke verwendet habe. Nach 1¹/₂jährigem
 Gebrauch ist dieselbe noch in **tadellosem** Zustande. Ich kann des-
 halb dieses Material für solche Zwecke nur bestens empfehlen.“
 Ausführlicher Prospekt D, Atteste und Muster gratis auf
 Verlangen.

Schweiz. Drahtziegelfabrik A.-G., Lotzwil
 (Bern)

Alle Zusendungen
 an die Redaktion „Das
 Werk“ sind zu richten an
 d. Buch- u. Kunstdruckerei
BENTELI A. - G.
 Bümpliz-Bern, nicht an
 die einzelnen Redakteure.

C. BIERI, BERN

SANITÄRE
 ANLAGEN

Pumpwerke
 Waschanlagen
 Warmwasser-Anlagen
 PRIMAREFERENZEN



TELEPHON-ANLAGEN

mit
automat. Zentralen



mit
Hebel-Linienwähler

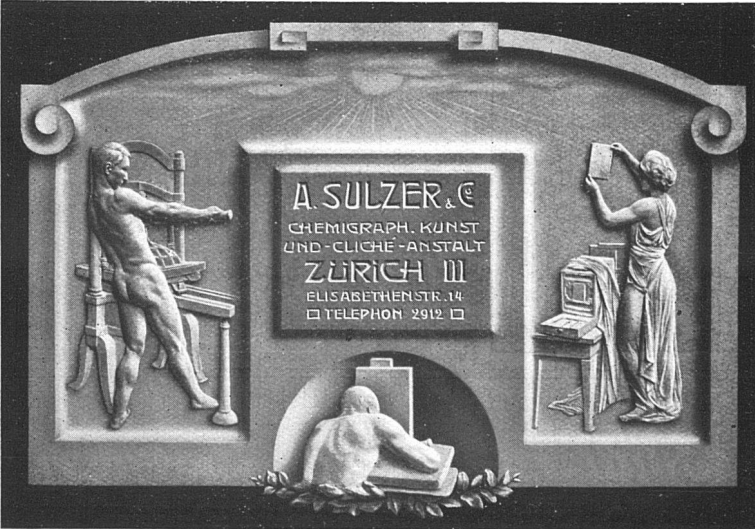
G. MAAG-ECKENFELDER, ZÜRICH

Buch- und Kunstdruckerei
Benteli A.-G.
 Bümpliz-Bern

Telephon: Bern 27.74 / Bümpliz 82.54

Anfertigung sämtl. kauf-
 männischen Drucksachen
 in kürzester Zeit und in
 modernster Ausstattung.

Spezialität: Kataloge



A. SULZER & C^e
 CHEMIGRAPH. KUNST
 UND -CLICHÉ -ANSTALT
ZÜRICH III
 ELISABETHENSTR. 14
 ☐ TELEPHON 2912 ☐

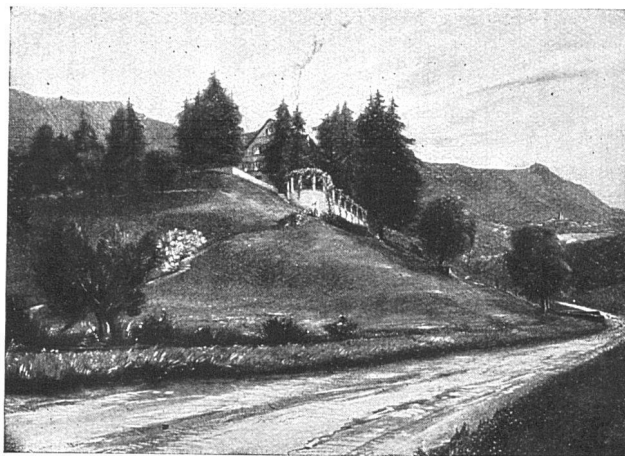
RUD. WEISS
 BERN

Telephon 880 • Kesslergasse 7

Bauspenglerei
 Sanitäre Anlagen
 Bäder etc.

nach einer Besichtigung der berühmten Stätte mit ihren großen Kunstwerken ein Programm aufgestellt, das baldigst durchgeführt werden soll. Das Problem, das zu lösen ist, ist ein doppeltes: Die Darstellungen des Benozzo Gozzoli aus dem Alten Testament an der Nordwand müssen wieder hergestellt werden, da sie namentlich durch Feuchtigkeit im Laufe der Zeit sehr gelitten haben, und das reiche, unter den Hallen aufgestellte, ja aufgestapelte Skulpturen-Material ist in weniger gedrängter, übersichtlicher Weise zu verteilen. Die Bilder des Benozzo Gozzoli, die nur zum Teil Fresken sind, sollen der Hand Luigi Cavenaghis, des Erneuerers des Lionardoschen Abendmahles in Sta. Maria delle Grazie in Mailand, anvertraut werden. Gavenaghi will zunächst im kleinen einen Versuch machen, ob es möglich ist, sie wieder herzustellen, ohne sie von der Wand abzulösen. Ein endgültiger Beschluß über das Restaurationswerk und auch darüber, ob es zweckmäßig ist, diese Bilder mit einem Glasschutz zu versehen, soll erst nach den Versuchen Cavenaghis getroffen werden. Um die Wand so viel wie möglich vor Feuchtigkeit zu schützen, soll auf ihrer Außenseite ein Regendach gebaut und für den Abzug des Wassers im Boden durch einen Kanal gesorgt werden. Was die Skulpturen betrifft, so sollen nur die römischen Sarkophage unter den Hallen bleiben, alles andere Material aber in einem Museum aufgestellt werden, dessen Säle unmittelbar an den Campo Santo anstoßend zu erbauen sind. Das berühmte Grabdenkmal Kaiser Heinrichs VII. von Luxemburg, des 1313 im nahen Buonconvento gestorbenen Beschützers der Stadt Pisa, soll aus dem Campo Santo entfernt und wieder im rechten Transept des Domes aufgestellt werden, wo es früher stand.

Einwandfreie Reisephotos zu sichern ist das Trachten aller Jünger der schwarzen Kunst, die sich vernünftigerweise nicht an den flüchtigen Eindrücken genügen lassen, welche fast jede Ferienreise in reicher Zahl vermittelt, sondern einen bleibenden Genuß haben wollen, indem sie die gewonnenen Eindrücke auf die Platte bannen.



Paul Schädlich **Garten-Architekt/Zürich 2**

Projektiert Gartenanlagen, übernimmt od. leitet deren Ausführung. Aufstellung von Bepflanzungsplänen. Atelier für Gartenarchitekturen. Sportplätze. Gartenmöbel. Besuche u. Vorschläge kostenlos u. bereitwilligst

TAPETEN

MODERNE WANDBEKLEIDUNGEN

Aktiengesellschaft SALBERG & C^o,
ZÜRICH I • Fraumünsterstrasse 8
Telephon 1920 Muster franko zu Diensten

WILH. BAUMANN HORGEN

Rolladen. Rolljalousien.
Jalousieladen. Rollschutzwände

Gegründet
1860