

Objektyp: **Advertising**

Zeitschrift: **Das Werk : Architektur und Kunst = L'oeuvre : architecture et art**

Band (Jahr): **1 (1914)**

PDF erstellt am: **19.09.2024**

### **Nutzungsbedingungen**

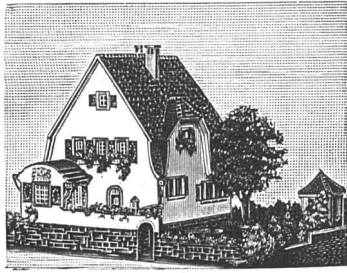
Die ETH-Bibliothek ist Anbieterin der digitalisierten Zeitschriften. Sie besitzt keine Urheberrechte an den Inhalten der Zeitschriften. Die Rechte liegen in der Regel bei den Herausgebern.

Die auf der Plattform e-periodica veröffentlichten Dokumente stehen für nicht-kommerzielle Zwecke in Lehre und Forschung sowie für die private Nutzung frei zur Verfügung. Einzelne Dateien oder Ausdrucke aus diesem Angebot können zusammen mit diesen Nutzungsbedingungen und den korrekten Herkunftsbezeichnungen weitergegeben werden.

Das Veröffentlichen von Bildern in Print- und Online-Publikationen ist nur mit vorheriger Genehmigung der Rechteinhaber erlaubt. Die systematische Speicherung von Teilen des elektronischen Angebots auf anderen Servern bedarf ebenfalls des schriftlichen Einverständnisses der Rechteinhaber.

### **Haftungsausschluss**

Alle Angaben erfolgen ohne Gewähr für Vollständigkeit oder Richtigkeit. Es wird keine Haftung übernommen für Schäden durch die Verwendung von Informationen aus diesem Online-Angebot oder durch das Fehlen von Informationen. Dies gilt auch für Inhalte Dritter, die über dieses Angebot zugänglich sind.



**KARTON-MODELLE**

Hoch- u. Tiefbauten in Karton • Reliefs  
in Spezialmasse • Holzkonstruktionen

**H. Langmack**

Atelier für Kartonmodelle

Zürich, Forchstrasse 290

Prima Referenzen v. Privaten u. Behörden

**Herm. Mumprecht**  
**Bern**



**Kunstschmiede**  
**Eisenbauwerkstätte**

Schaufensteranlagen

in Messing und Bronze

Fabrikation von Scherengitter

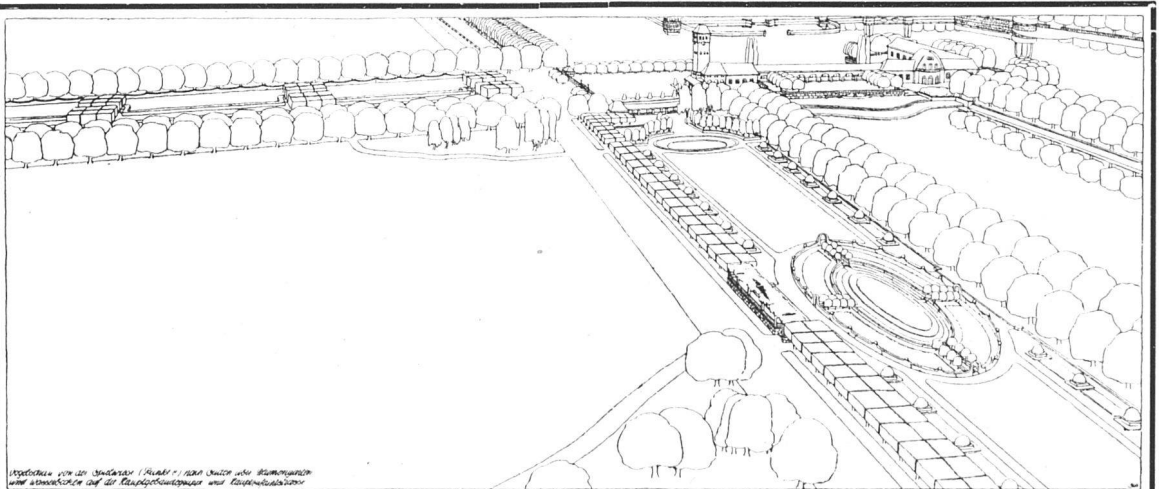


**SPONAGEL & C<sup>o</sup>**  
**ZÜRICH**

**Mutz-Keramik**  
Keramische Boden-  
und Wandbeläge //

**Fr. Buchschacher's Erben**  **Bern**

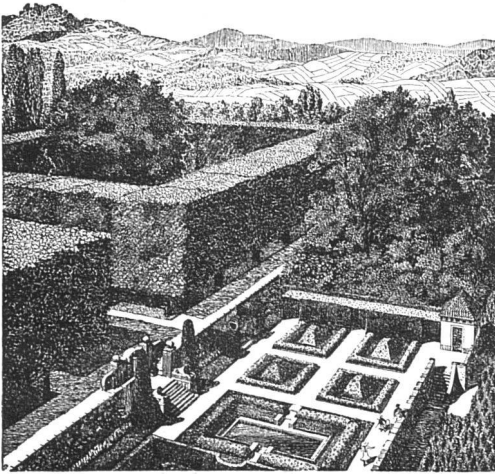
SANITÄRE INSTALLATIONEN : ZENTRALHEIZUNGEN  
VACUUM-ENTSTAUBUNGEN : KANALISATIONEN ::



Projektplan von der Spielwiese / Park / Bern unter der Leitung von  
Herrn Buchschacher auf der Hauptgebäudeanlage von Fr. Buchschacher

Aus dem Volkspark an der N. . . Spielwiese, Blumengärten  
mit Wasserbecken umgeben die Hauptgebäulichkeiten

**OTTO FRÖBEL'S ERBEN**  
Gartenarchitekten Zürich 7.



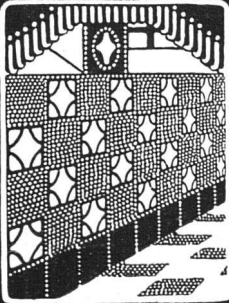
# Gartenanlagen

Spezialgeschäft

## Gebrüder Mertens

Bureau: Zürich 7 Bureau:  
1 Jupiterstr. Jupiterstr. 1

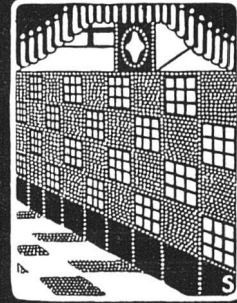
# Gartenanlagen



## BUCHNER & Co

ZÜRICH · LANGSTR. 147-153

SPECIALHAUS · F · AUSFÜHRUNG  
DEKORATIVER · KERAMISCHER  
BODEN- UND · WANDBELÄGE



# CATENA-KESSEL

Gußeiserner Großkessel bis 300 qm Heizfläche  
:: für Zentralheizung und Warmwassererzeugung ::

**Rova-Kessel**

0,6 bis 3,1 qm

**Strebel-Kessel**

3 bis 17 qm

**Eca-Kessel**

12,5 bis 40 qm

==== Verlangen Sie unsere ausführlichen Drucksachen ====

## STREBELWERK ZÜRICH 1

# Spezialgeschäft für Dacheindeckungen



entsprechend der  
heutigen Architektur

ohne Verwendung  
von Blech



## FELIX BINDER, Dachdeckermeister, ZÜRICH 3

Bremgartnerstrasse 69

Telephon 8934

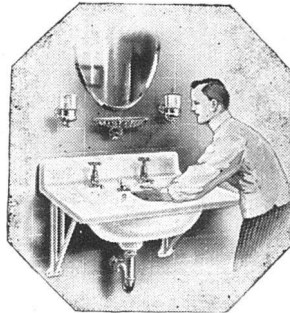
Bosshard, Steiner & Co.

ZÜRICH 2

b. d. Bleicherwegbrücke

Abteilung f. sanitäre Anlagen

Bäder Closets  
Toiletten Wascheinrichtungen  
Gasherde



Die Erste Deutsche  
Kunstdruck-Papierfabrik  
**CARL SCHEUFELN**  
in Oberlenningen-Teck  
fertigt  
die anerkannt vorzüglich  
druckfähigen  
**PHÖNIX**  
KUNSTDRUCK-  
PAPIERE & KARTONS

seit 1893 in glänzender Ausführung  
seit 1907 auch in matter Ausführung



Schutz-Märke

Zu diesem Heft wurde PHÖNIX-Kunstdruckpapier verwendet.

# Kunststeinfabrik Herzogenbuchsee

## Treppen-Anlagen

liefern als Spezialität auch auf grössere Entfernungen zu mässigen Preisen und kurzer Lieferungsfrist, richtig Eisen armiert in verschiedenen Ausführungen.

## Facadensteine

in beliebiger Ausführung, namentlich auch in diversen Sorten Muschelkalkstein.

## Kunstbetonarbeiten

Vorsatzbeton und bearbeiteter Steinputz.

## Ausführungen in Simili-Pierre

und in Edelputz für Facaden und Innenarbeiten.  
Lieferung von Material eigener Fabrikation.

Schweiz. Baubedarf A.-G., Herzogenbuchsee  
vorm. Peter Kramer.

**PATENTE**  
Hans Stickelberger  
Ingenieur  
BASEL, Leonhardstr. 34

Rolladen-Fabrik

**SIEGLE & CO**  
ZÜRICH

ROLLENDEN  
aus  
Stahlblech



Konstruktionswerkstätte  
Bauschlosserei

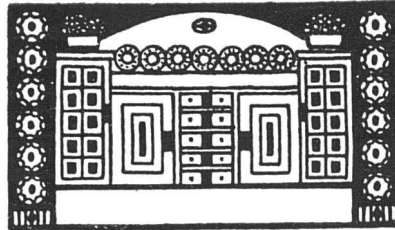
Telephon Nr. 4936

**Der Ausbau der Breslauer Jahrhunderthalle.** Von den für den Bau der Breslauer Jahrhunderthalle bewilligten 2,419,729 M. steht für die Fortführung der unterbrochenen Arbeiten noch ein Betrag von 414,195 M. zur Verfügung, der wie folgt verwendet werden soll: 52,000 M. für Unterbau und Ausbau der beiden Tribünen, 47,000 M. für einen befestigten Betonfußboden, 65,000 Mark für einen verstellbaren Holzfußboden, der die Herstellung ebener, aber auch sanft ansteigender Flächen für theatrale Vorstellungen ermöglicht, 25,000 M. für Abschlußwände und Türen nach den Galerien und Apsiden, 6000 M. für hölzernen Unterbau der Sitze auf den Galerien, 17,000 M. für Treppengeländer, Balkongitter usw., 56,000 Mark für eine dauernde Beleuchtungsanlage, 10,000 M. für das Kuppel-Oberlicht, 15,000 M. für Apsidenvorhänge, 10,000 M. für den Einbau von Frischluftkammern, 30,000 Mark für Außenanlagen, 33,000 M. für Verbesserung der Akustik durch Korkbelag an der Unterseite der Kuppelrippen, 5000 Mark für Erwerb des bisherigen Bühnenpodiums, 18,000 M. zur Ausstattung des Festsaaes u. seiner Treppen sowie etwa 25,000 Mark zur Aufstellung des vorhandenen Gestühles und Anschaffung von 1300 neuen Stühlen. Außerdem wird beim Magistrat beantragt, die Vorarbeiten für eine Fernheizung zum Preise von etwa 350,000 M. einzuleiten.

**München.** Der Caféhausunternehmer M. Friediger wird im kommenden Frühjahr in achtmonatiger Bauzeit ein großes Hotel am Hauptbahnhof erstehen lassen, und zwar an Stelle der Anwesen Bayerstraße 27 und 29, Ecke der Senefelderstraße. Nach den von dem Architekten W. Kahrs auf Grund einer engeren Konkurrenz gefertigten Plänen wird es ein vierstöckiger Bau werden, dessen Unter-, Erd- und Obergeschoß Restaurationszwecken, die weiteren Obergeschosse dem Hotelbetrieb dienen. Die Gasträume erhalten durch die Lage an der Ecke 50 Meter Fensterfront. Das Erdgeschoß wird zum Café eingerichtet und erhält eine Galerie für die Spieltische. Im

## KUNSTGEWERBLICHE WERK STATTE FÜR WOHNUNGS EINRICHTUNGEN = BERN

### HUGO WAGNER



### NIESENWEG NO 10

**ATELIER FÜR INNEN-AUS-  
BAU UND GESAMTE AUS-  
STATTUNG VON WOHN-  
UND REPRÄSENTATIONS-  
RÄUMEN NACH EIGENEN  
MODELLEN. ■ ENTWÜRFE  
VERSCHIEDENER KÜNST-  
LER: OTTO INGOLD U. A.  
EINRICHTUNG MODERNER  
VILLEN, HOTELS U. KAUF-  
HÄUSER, SOWIE AUSFÜH-  
RUNG FEINER BAUSCHREI-  
■■■ NER-ARBEITEN ■■■  
PROJEKTIERUNGEN UND  
KOSTEN-AUFSTELLUNGEN  
■■ TELEPHON No. 3084 ■■**

## Massivdecke System Schaer

Besteingeführtes System

Ausführung von Decken und Abgabe von Ausführungslizenzen durch

**Steffen & Schaer, Baugeschäft, Luzern**