

Objekttyp: **Advertising**

Zeitschrift: **Das Werk : Architektur und Kunst = L'oeuvre : architecture et art**

Band (Jahr): **1 (1914)**

PDF erstellt am: **25.09.2024**

### **Nutzungsbedingungen**

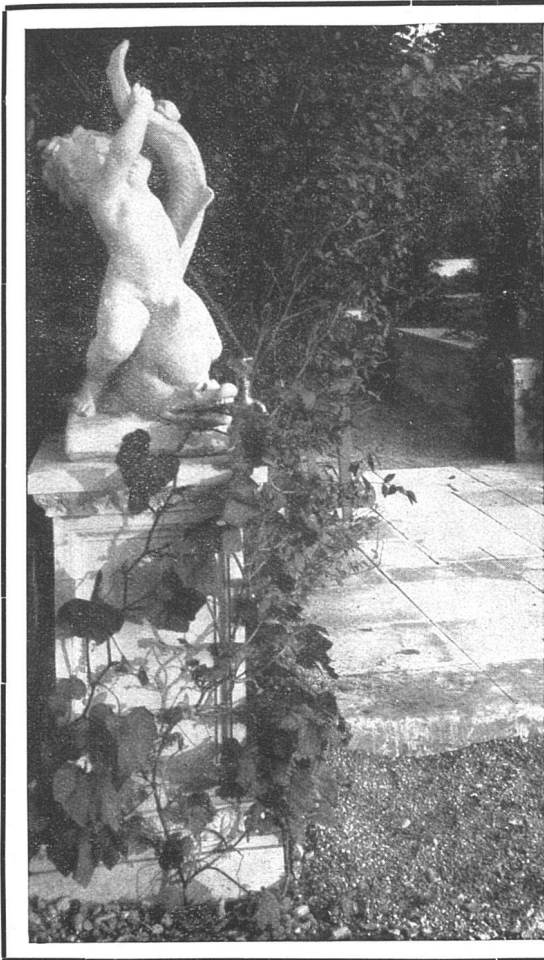
Die ETH-Bibliothek ist Anbieterin der digitalisierten Zeitschriften. Sie besitzt keine Urheberrechte an den Inhalten der Zeitschriften. Die Rechte liegen in der Regel bei den Herausgebern.

Die auf der Plattform e-periodica veröffentlichten Dokumente stehen für nicht-kommerzielle Zwecke in Lehre und Forschung sowie für die private Nutzung frei zur Verfügung. Einzelne Dateien oder Ausdrucke aus diesem Angebot können zusammen mit diesen Nutzungsbedingungen und den korrekten Herkunftsbezeichnungen weitergegeben werden.

Das Veröffentlichen von Bildern in Print- und Online-Publikationen ist nur mit vorheriger Genehmigung der Rechteinhaber erlaubt. Die systematische Speicherung von Teilen des elektronischen Angebots auf anderen Servern bedarf ebenfalls des schriftlichen Einverständnisses der Rechteinhaber.

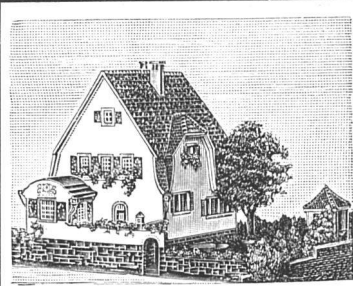
### **Haftungsausschluss**

Alle Angaben erfolgen ohne Gewähr für Vollständigkeit oder Richtigkeit. Es wird keine Haftung übernommen für Schäden durch die Verwendung von Informationen aus diesem Online-Angebot oder durch das Fehlen von Informationen. Dies gilt auch für Inhalte Dritter, die über dieses Angebot zugänglich sind.



Gartenecke.

Otto Froebel's Erben / Zürich.



### Kartonmodelle

transportfähiger und billiger als in Gips  
fertigt an

**H. Langmack**

Atelier für Kartonmodelle

Engl. Viertelstr. 7, Zürich

Prima Referenzen v. Privaten u. Behörden

### Kempf & Cie., Herisau

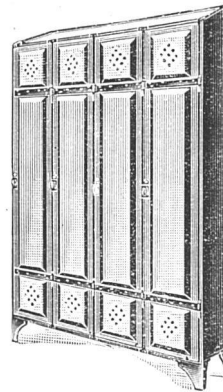
Aeltestes  
Geschäft dieser  
Branche

Für  
alle Betriebe  
passend

Mit Prospekten  
zu Diensten

Solide  
Ausführung

Billige Preise



Eiserne

### Arbeiterkleider-Schränke

*Broderie Schoch, Bern*

*Spezialität: Handstickereien*

Transparente

## DETAIL-ZEICHENPAPIERE

CARL EBNER jr. □ Schaffhausen

## Erste Schweizerische Linoleumfabrik Giubiasco

Bureau: Zürich Bleicherweg 50

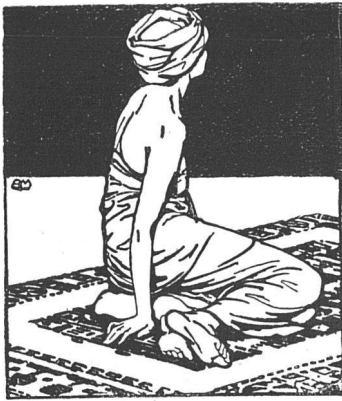


Bestbewährte Marke ..... Weitgehende Garantien

Spezialitäten in:

Linoleum Inlaid · Granit · Jaspé  
Kork · Uni · Kork=Jaspé

Jedem ausländischen Fabrikat in Qualität und Haltbarkeit  
ebenbürtig



# TEPPICHHAUS FORSTER & CO BERN • BUNDHAUS

## Stehle & Gutknecht, Basel Basler Zentralheizungs-Fabrik

empfiehlt sich zur Herstellung von  
Zentralheizungen aller Systeme! ::



# AUFZÜGE

liefern in modernster Ausstattung  
für alle Betriebsarten

## SCHINDLER & C<sup>IE</sup> LUZERN

Gegr. 1874

Telephon 873

## AUSSTELLUNGEN

**Grosse Ausstellung Düsseldorf 1915.** Zu der im gegenseitigen Einvernehmen mit dem „Deutschen Museum“ in München (siehe Band LXII, Seite 139) für 1915 in Düsseldorf geplanten allgemeinen Gedächtnisausstellung bei Anlaß der hundertjährigen Zugehörigkeit der Rheinlande zu Preußen hat Professor Wilhelm Kreis in Düsseldorf den einheitlichen Gesamtplan entworfen. Die Ausstellung soll im Park und längs des Rheinufer abgehalten werden und Industrie, Technik, Kunst und Wissenschaft umfassen. Der Hauptgedanke, der zum Ausdruck kommt, ist, die Entwicklung auf allen Gebieten in diesen hundert Jahren zu zeigen. Hierzu hat das „Deutsche Museum“ in München, das im darauffolgenden Jahr in München sein neues Heim beziehen wird, seine ausgiebige Mithilfe durch leihweise Überlassung besonders wichtiger Objekte zugesagt.

**Die Handwerks- und Gewerbekammern und die Ausstellung: Das deutsche Handwerk Dresden 1915.** Nachdem der deutsche Handwerks- und Gewerbekammertag in einer einstimmig gefaßten Resolution sein wärmstes Interesse an der Ausstellung: Das deutsche Handwerk Dresden 1915 zum Ausdruck gebracht hat, haben nunmehr alle deutschen Handwerks- und Gewerbekammern erklärt, die Ausstellung mit allen Kräften fördern zu wollen. Auch die gesetzlichen Gesamtvertretungen des ganzen deutschen Handwerks haben sich damit einhellig für die Notwendigkeit der Veranstaltung einer geschlossenen großen Handwerksausstellung ausgesprochen.

**Toledo-Greco-Ausstellung** zur Feier des 300. Todestages. Die Ausstellung soll internationale Bedeutung erlangen, da sie möglichst viele der erreichbaren Werke einschließen wird. Damit wird vielleicht Gelegenheit gegeben sein, die unter Nemes vereinigte Stücke (letzten Sommer versteigert) nochmals zu besichtigen in unmittelbarer Nähe der einzigartigen religiösen Darstellungen Grecos in den Kirchenbildern des alten Toledo. „Das Begräbnis des Grafen Orgaz“ hat den

SCHWEIZERISCHE ETERNIT-WERKE  
:: NIEDER-URNEN ::



VORHALLE IN ETERNIT

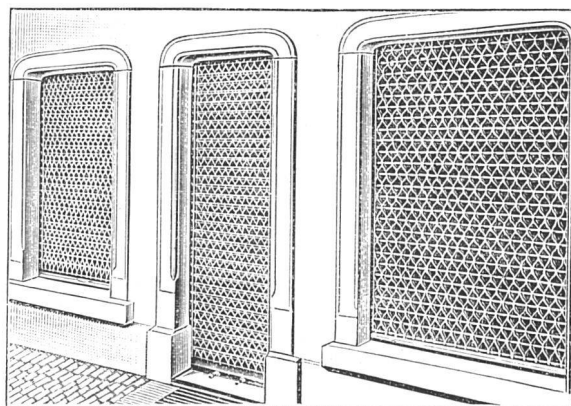
**Die Spar- & Leihkasse in Bern**  
Bundesplatz Nr. 4

besorgt alle vorkommenden Bankgeschäfte  
zu kulantem Bedingungen

⊕ 56513

⊕ 72672

**Patent Rollgitter Embru**



**Embru-Werke A.-G.**  
Rüti-Zürich